

🕒 Создано: 12.01.2026 в 20:43

🔄 Обновлено: 03.04.2026 в 18:41

**Санкт-Петербург, Октябрьская  
набережная, Корпус 1.2**

**12 350 241 ₹**

Санкт-Петербург, Октябрьская набережная, Корпус 1.2

Округ

[СПб, Невский район](#)

## Квартира

Количество комнат

1

Высота потолков

2.77 м

Жилая площадь

10 м<sup>2</sup>

Площадь кухни

18 м<sup>2</sup>

Общая площадь

34.79 м<sup>2</sup>

Этаж

2/12

## Детали объекта

Тип сделки

Продам

Раздел

[Квартиры](#)

Тип балкона


лоджия

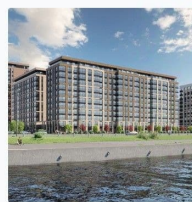
Ремонт

<https://spb.move.ru/objects/9287920545>

**Петербургская Недвижимость,  
Петербургская Недвижимость  
79675650457**

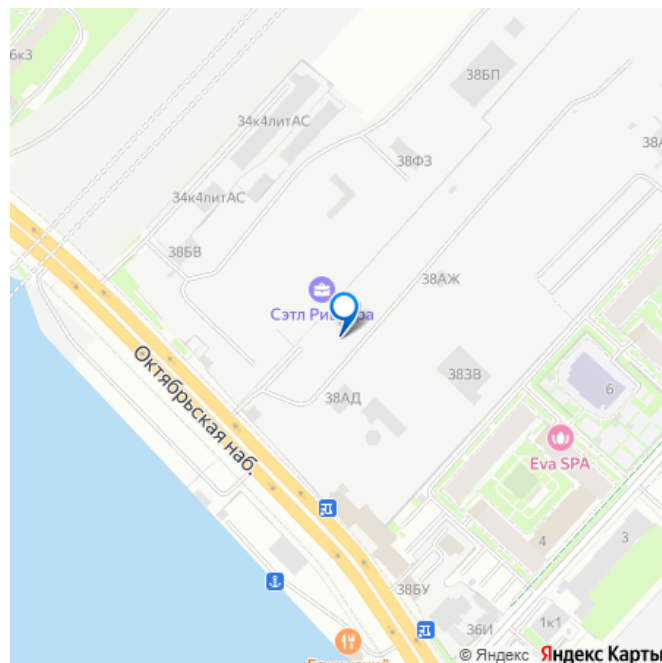
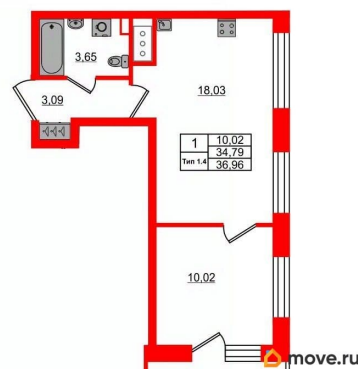
для заметок

 **Петербургская  
Недвижимость**



**2е-комнатная, 34.79м<sup>2</sup>**

- Кол-во комнат 1
- Этаж 2 из 12
- Общая площадь 34.79м<sup>2</sup>
- Жилая площадь 10.02м<sup>2</sup>



с отделкой

Квартира в новостройке

да

Год сдачи

1 квартал 2028 г.

Покупка в ипотеку

да

возможна ипотека, лифт

## Описание

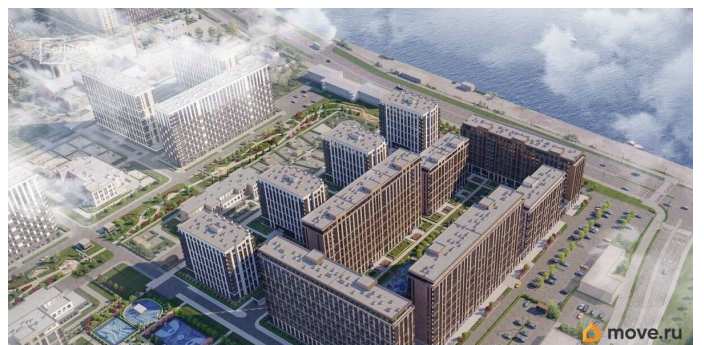
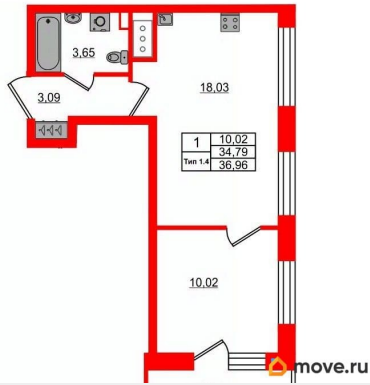
Продается уютная 1-комнатная квартира от застройщика в жилом комплексе «Сэтл Ривьера» в активно развивающемся Невском районе. До метро можно добраться на транспорте всего за 10 минут. Удобная, классическая, функциональная европланировка, большая кухня-гостиная 18.03 м?, вместительная прихожая 3.09 м?. Общая площадь квартиры - 34.79 м?, жилая 10.02 м?, высота потолка 2.77 м. Квартира продается с отделкой «Норд Лайн серый плюс». Что особенного в ЖК «Сэтл Ривьера»?

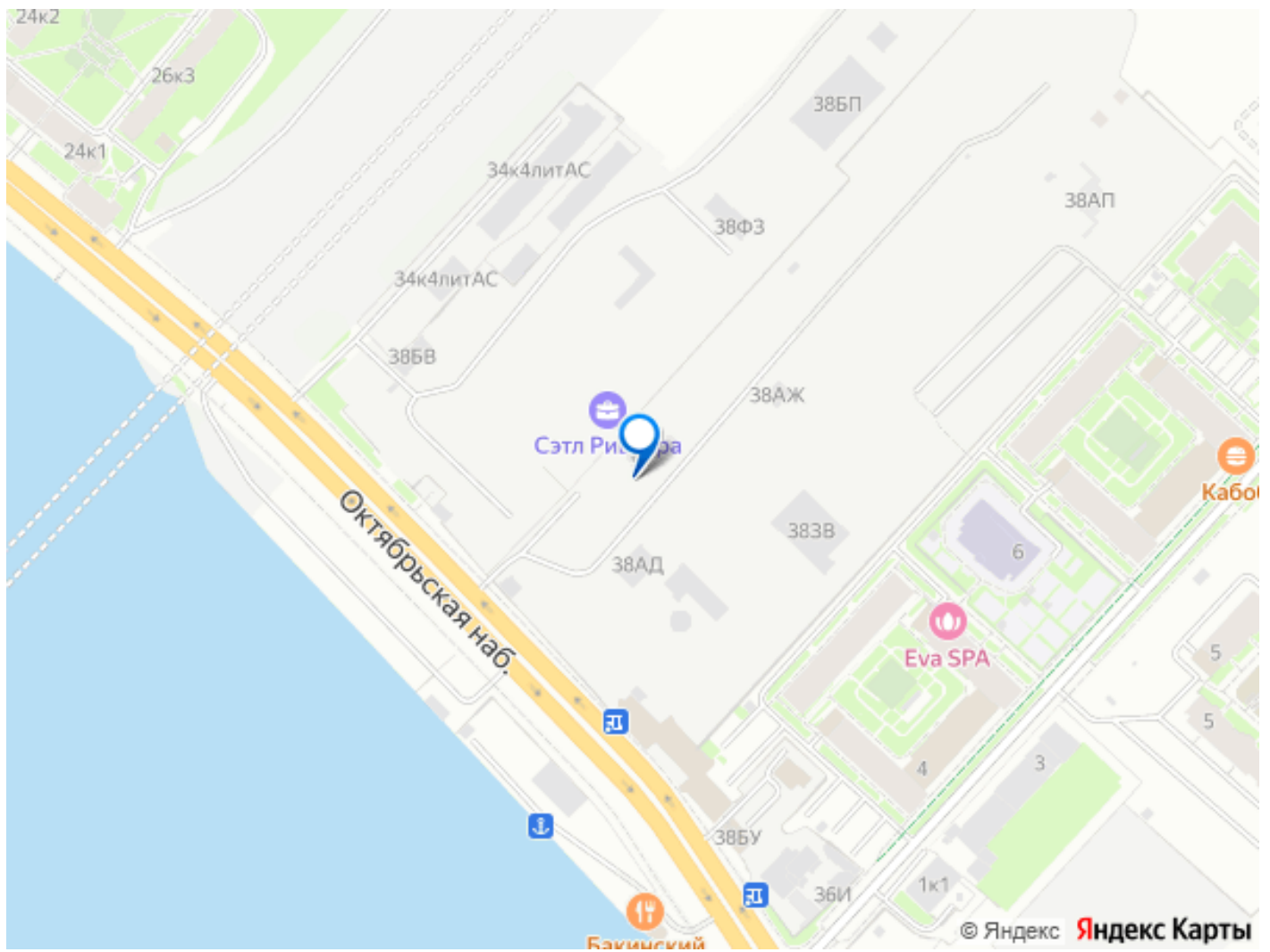
- Первая береговая линия Невы. 5 км до центра Петербурга
- «Активити парк» - пространство для занятий спортом и отдыха.
- «Ривьера парк» с променадом и панорамной ротондой
- Масштабные дворы 10 000 кв.м. с авторским ландшафтным дизайном
- Двухуровневые единые входные группы
- Видовые квартиры с террасами, каминами и саунами



**2е-комнатная, 34.79м<sup>2</sup>**

- Кол-во комнат 1
- Этаж 2 из 12
- Общая площадь 34.79м<sup>2</sup>
- Жилая площадь 10.02м<sup>2</sup>





Move.ru - вся недвижимость России