

🕒 Создано: 25.02.2026 в 17:01

🔄 Обновлено: 15.04.2026 в 19:00

**Санкт-Петербург, Октябрьская
набережная, Корпус 1.2**

12 550 145 ₹

Санкт-Петербург, Октябрьская набережная, Корпус 1.2

Округ

[СПб, Невский район](#)

Квартира

Количество комнат

1

Высота потолков

2.77 м

Жилая площадь

10 м²

Площадь кухни

18 м²

Общая площадь

34.79 м²

Этаж

5/12

Детали объекта

Тип сделки

Продам

Раздел

[Квартиры](#)

Тип балкона

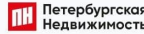
лоджия


Ремонт

<https://spb.move.ru/objects/9290537668>

**Петербургская Недвижимость,
Петербургская Недвижимость
79675650457**

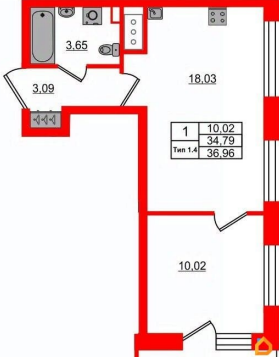
для заметок




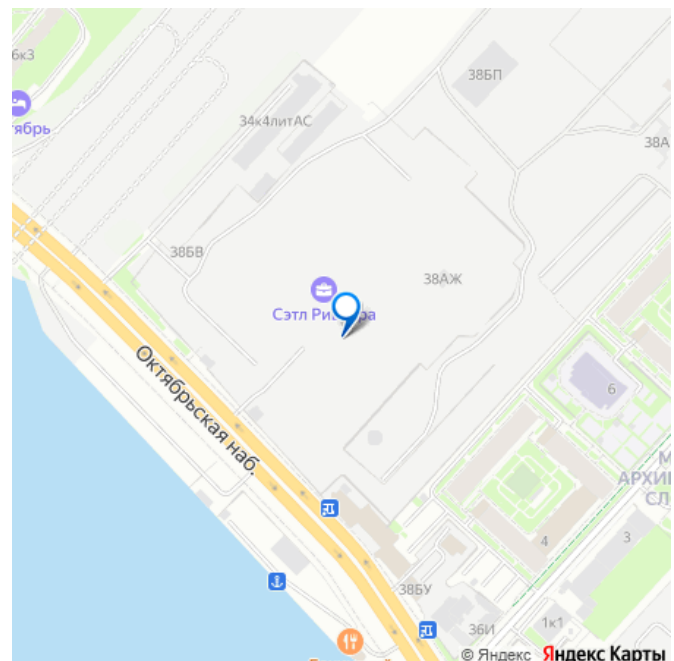


2е-комнатная, 34.79м²

- Кол-во комнат: 1
- Этаж: 5 из 12
- Общая площадь: 34.79м²
- Жилая площадь: 10.02м²







с отделкой

Квартира в новостройке

да

Год сдачи

1 квартал 2028 г.

Покупка в ипотеку

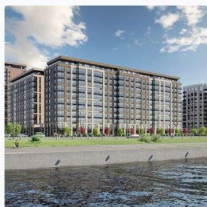
да

возможна ипотека, лифт

Описание

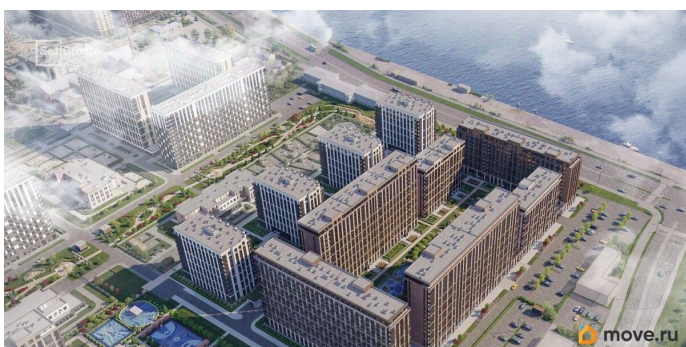
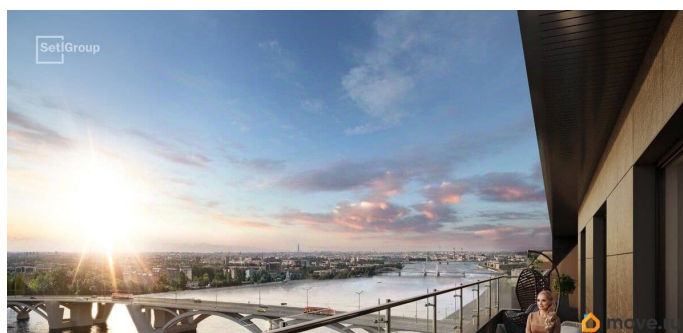
Продается уютная 1-комнатная квартира от застройщика в жилом комплексе «Сэтл Ривьера» в активно развивающемся Невском районе. До метро можно добраться на транспорте всего за 10 минут. Удобная, классическая, функциональная европланировка, большая кухня-гостиная 18.03 м?, вместительная прихожая 3.09 м?. Общая площадь квартиры - 34.79 м?, жилая 10.02 м?, высота потолка 2.77 м. Квартира продается с отделкой «Норд Лайн светлый плюс». Что особенного в ЖК «Сэтл Ривьера»?

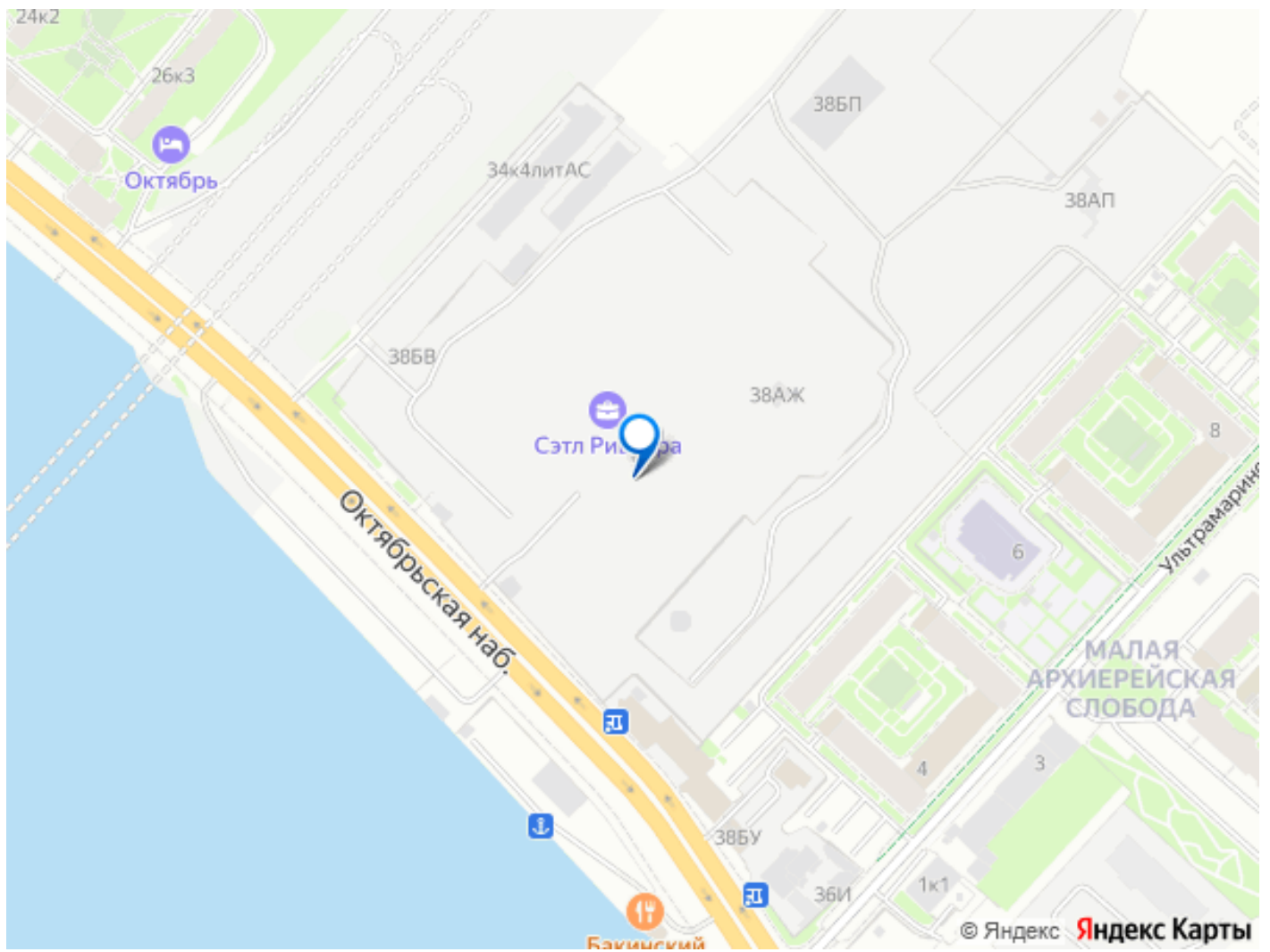
- Первая береговая линия Невы. 5 км до центра Петербурга
- «Активити парк» - пространство для занятий спортом и отдыха.
- «Ривьера парк» с променадом и панорамной ротондой
- Масштабные дворы 10 000 кв.м. с авторским ландшафтным дизайном
- Двухуровневые единые входные группы
- Видовые квартиры с террасами, каминами и саунами



2е-комнатная, 34.79м²

- Кол-во комнат 1
- Этаж 5 из 12
- Общая площадь 34.79м²
- Жилая площадь 10.02м²





Move.ru - вся недвижимость России