

Создано: 08.11.2025 в 19:05

Обновлено: 30.11.2025 в 19:20

Санкт-Петербург, проспект

Непокоренных, 16к1

7 590 000 ₽

Санкт-Петербург, проспект Непокоренных, 16к1

Округ

[СПБ, Калининский район](#)

Улица

[проспект Непокоренных](#)

Квартира

Количество комнат

1

Высота потолков

2.5 м

Жилая площадь

15.6 м²

Площадь кухни

9.5 м²

Общая площадь

34.7 м²

Этаж

3/14

Детали объекта

Тип сделки

Продам

Раздел

[Квартиры](#)

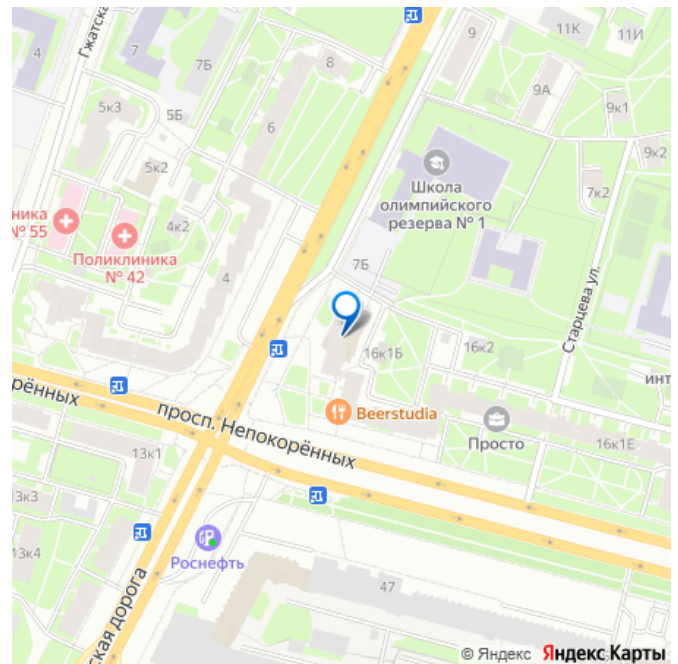
Тип балкона

<https://spb.move.ru/objects/9286424656>

Уклонский и партнеры, Уклонский и партнеры

79129307927

для заметок



балкон

Тип санузла

раздельный

Вид из окна

во двор

Ремонт

косметический

Покупка в ипотеку

да

возможна ипотека, лифт

Описание

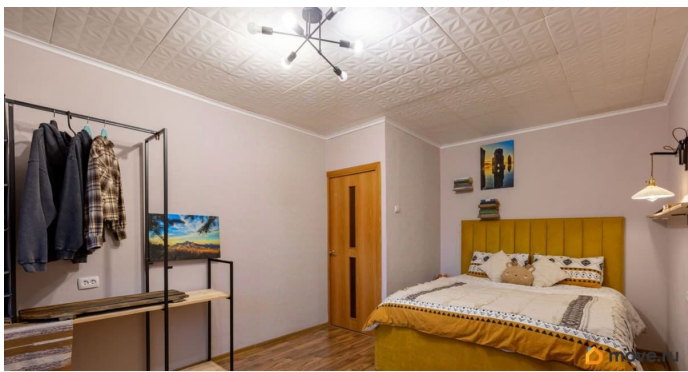
Прекрасный вариант для тех, кто ищет комфортное и тёплое жильё в кирпичном доме. Квартира находится всего в 10 минутах пешком от метро, в первой парадной — самой близкой к станции метро (идти примерно на 5 минут быстрее, чем от других подъездов). Дом кирпичный — зимой здесь всегда тепло, а летом прохладно благодаря восточным окнам и обилию зелени за окном. Вид на тихий зелёный двор с деревьями, где приятно наблюдать смену сезонов. Квартира полностью меблирована и готова к проживанию: уютная, светлая и очень «живая». Здесь чувствуется тепло и забота — множество растений, приятная атмосфера, всё продумано до мелочей. Преимущества дома: — Кирпичные стены — отличная тепло- и шумоизоляция — Аккуратная парадная, чисто и ухоженно — Активное собрание жильцов, следят за состоянием дома — Тихие, доброжелательные соседи — в основном спокойные пожилые люди Инфраструктура: В пешей доступности находится Пискаревский парк (фото погружено в объявлении) — отличное места

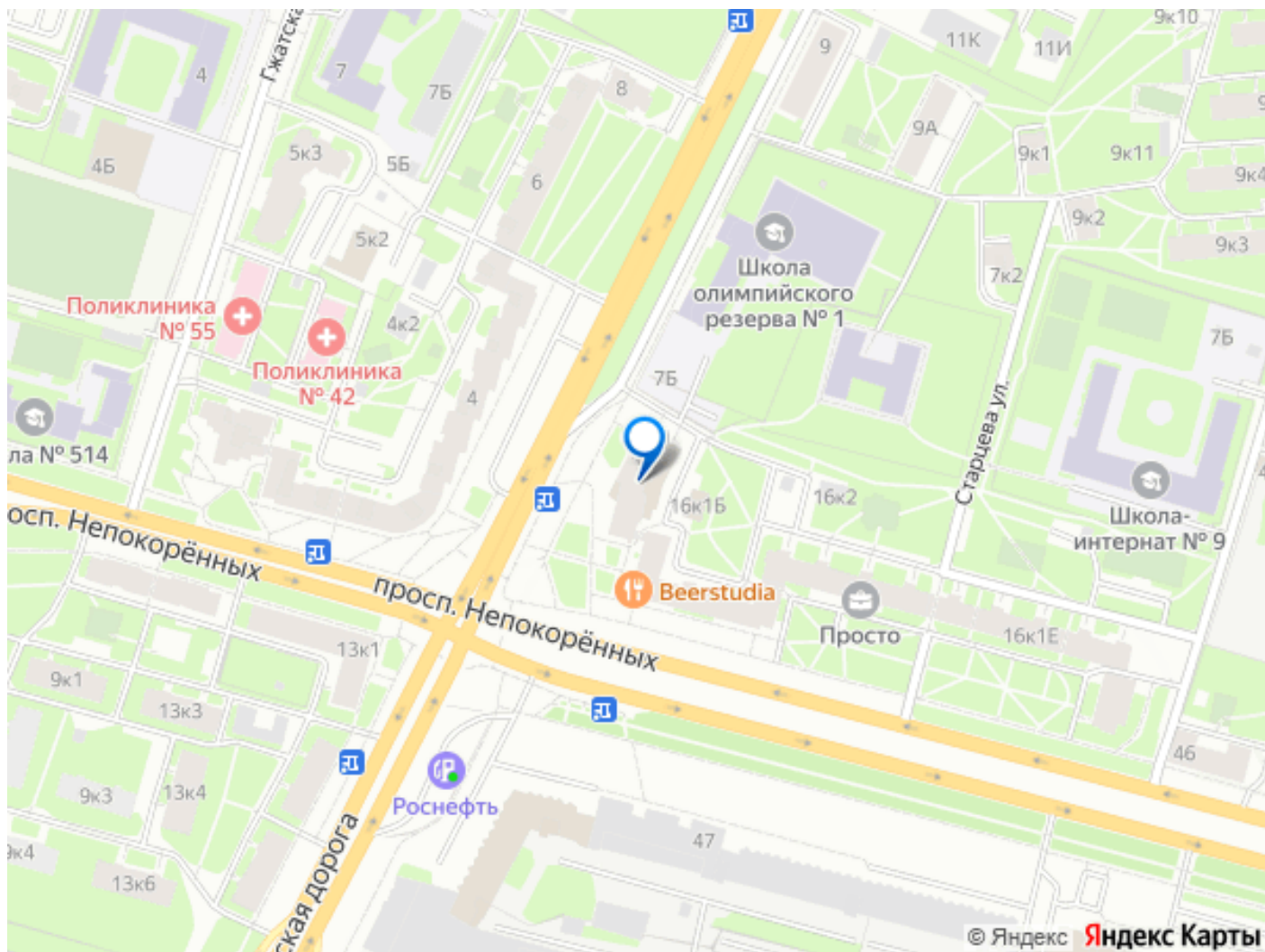
для прогулок и отдыха. Рядом несколько школ, детских садов, взрослая и детская поликлиники, а также магазины, аптеки и всё необходимое для комфортной жизни.

Отличная транспортная доступность и развитый район делают квартиру удобной как для постоянного проживания, так и для сдачи в аренду. Главное преимущество: Отличное соотношение цены, локации и площади. Это один из лучших вариантов в своём сегменте — комфортное жильё в хорошем районе по доступной цене.

Подойдёт и студенту, и молодой паре, и тем, кто ищет надёжное вложение в недвижимость. Дополнительно: — Помогу с одобрением ипотеки по ставкам от 15% — Сопровожу и помогу оформить сделку любой сложности Звоните и записывайтесь на просмотр уже сегодня — квартира действительно уютная, и такие варианты разбирают быстро! Торг обсуждается Арт. 124852800







Move.ru - вся недвижимость России