

Создано: 29.01.2026 в 16:34

Обновлено: 30.01.2026 в 13:11

<https://spb.move.ru/objects/9288542776>

Дмитрий Разумов, Реал

79819533042

**Санкт-Петербург, Комендантский
проспект, 69**

8 000 000 ₽

Санкт-Петербург, Комендантский проспект, 69

Округ

[СПБ, Приморский район](#)

Улица

[проспект Комендантский](#)

Квартира

Количество комнат

1

Жилая площадь

17.2 м²

Площадь кухни

10.7 м²

Общая площадь

34.7 м²

Этаж

7/24

Детали объекта

Тип сделки

Продам

Раздел

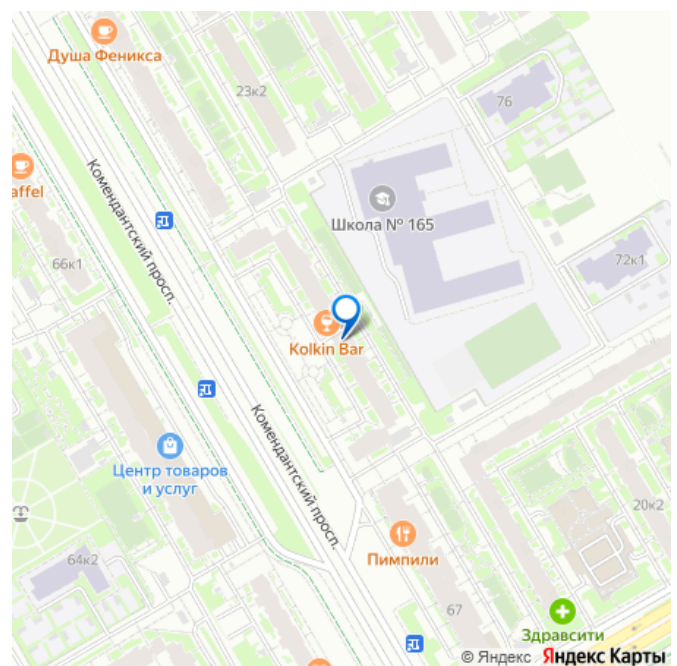
[Квартиры](#)

Тип балкона

балкон

Квартира в новостройке

для заметок



да

Год сдачи

1 квартал 2017 г.

Покупка в ипотеку

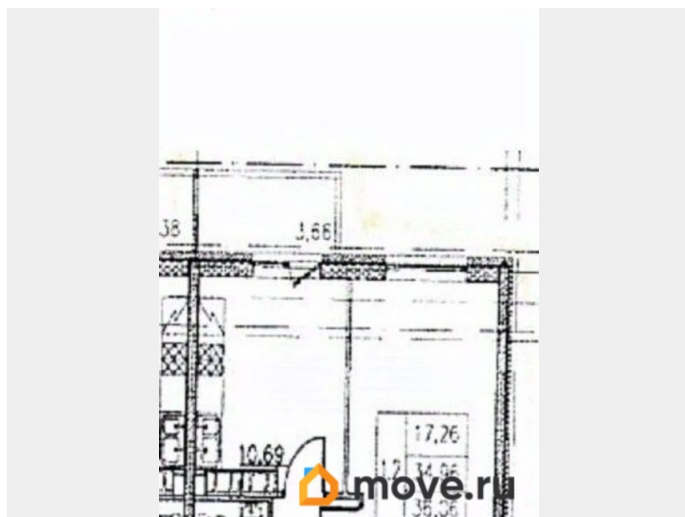
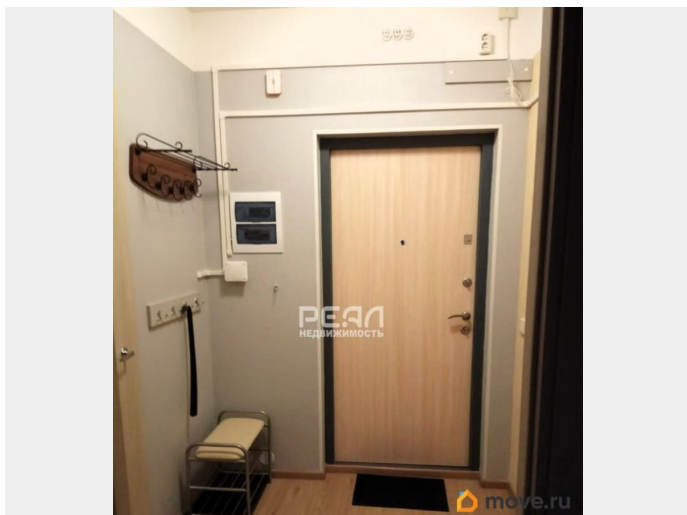
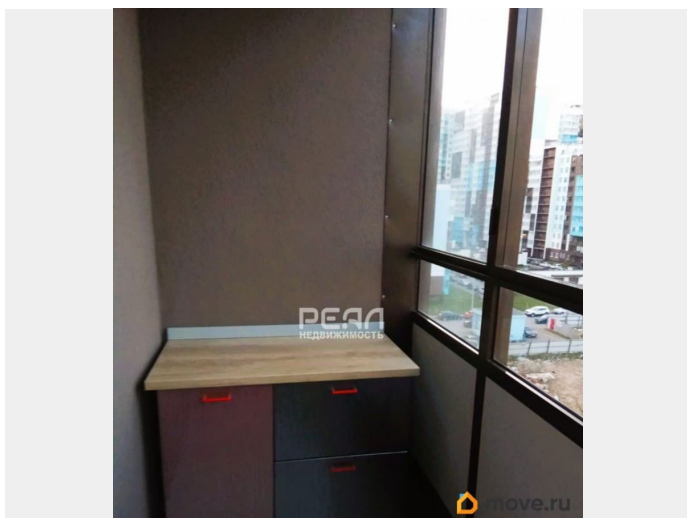
да

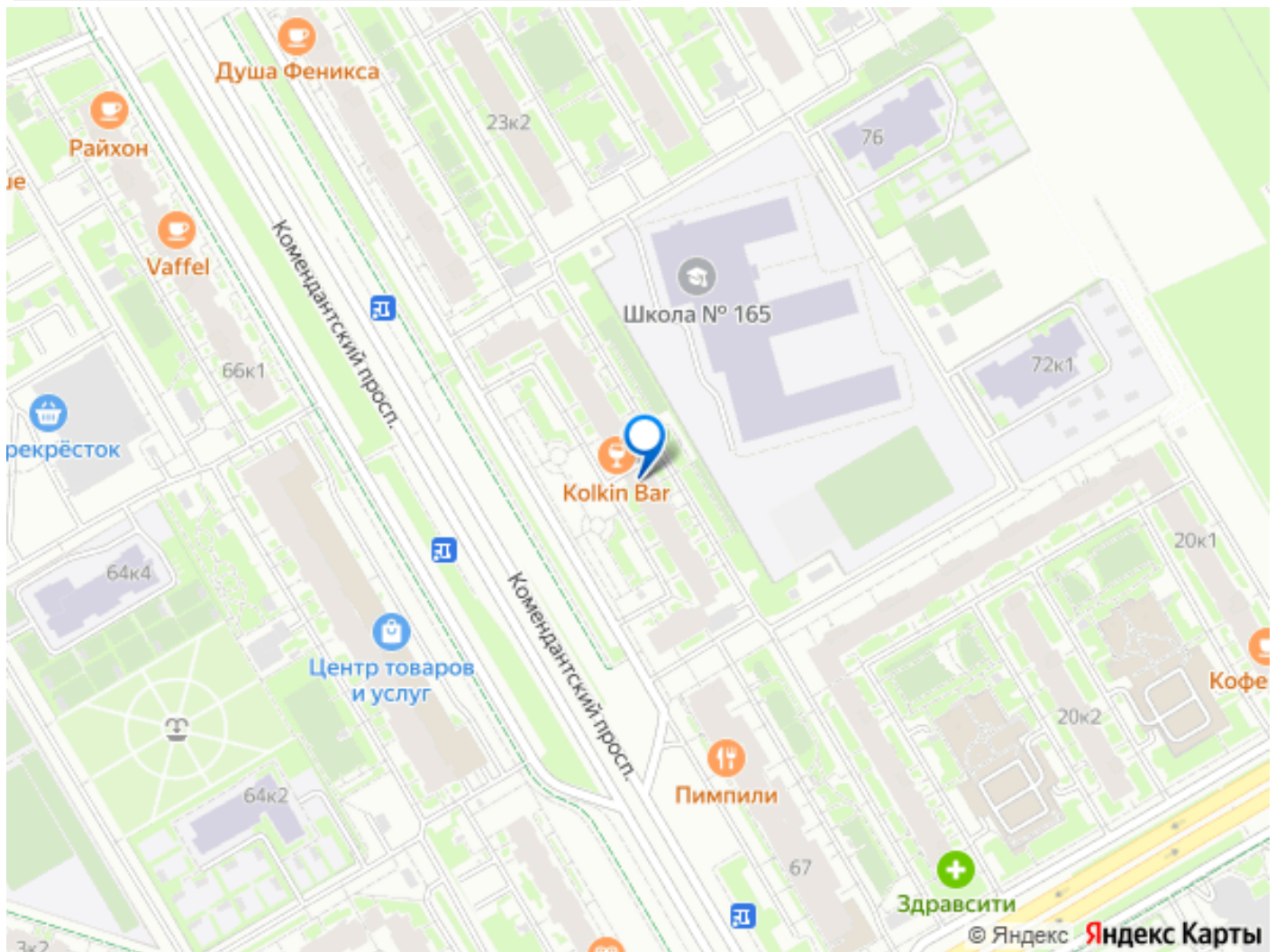
возможна ипотека, лифт

Описание

В продаже уютная квартира однокомнатная квартира с просторной кухней в 20 минутах транспортом м от метро Комендантский проспект. Первая продажа. Квартира может быть интересна как первое жилье в ликвидной локации для одного человека, молодой семьи с ребенком или для пожилых родителям с хорошим потенциалом продажи в дальнейшем, когда отпадет необходимость в квартире. Или же под сдачу в аренду. Дом 26 этажей, застройщик Сэтл Сити, 2017 года постройки, 6 парадных, три лифта на парадную. Очень теплый. Квартира светлая и тихая. Все окна выходят на северо-восток во двор. Кухня просторная 10,7м², из нее выход на застекленный балкон. Комната 17,2 м², правильной формы. Сан узел совмещенный, душевая кабина. Уютно и аккуратно. Территория обжитая, прогулочные зоны. Остановка транспорта прямо у дома. Во дворе детская площадка, школа и два детских сада. Вашим детям не придется переходить проезжие части. В доме на первом этаже коммерческие помещения первой необходимости - Пятерочка, Сбербанк, ПВЗ Озона и Валдберис и т.д. Идет строительство выхода метро Шуваловский проспект в полутора км от дома (15 мин пешком). Встречка подобрана. Один собственник, без обременений. Основание -

ДДУ 2015г. Ипотека и маткапитал не применялись. Арт. 129261748





Move.ru - вся недвижимость России