

Создано: 03.04.2026 в 14:29

Обновлено: 03.04.2026 в 13:44

Санкт-Петербург, Планерная улица, 97к1

**9 800 000 ₺**

Санкт-Петербург, Планерная улица, 97к1

Округ

[СПБ, Приморский район](#)

Улица

[улица Планерная](#)

## Квартира

Количество комнат

1

Высота потолков

2.8 м

Жилая площадь

14.5 м<sup>2</sup>

Площадь кухни

10.5 м<sup>2</sup>

Общая площадь

34.7 м<sup>2</sup>

Этаж

11/12

## Детали объекта

Тип сделки

Продам

Раздел

[Квартиры](#)

Тип балкона

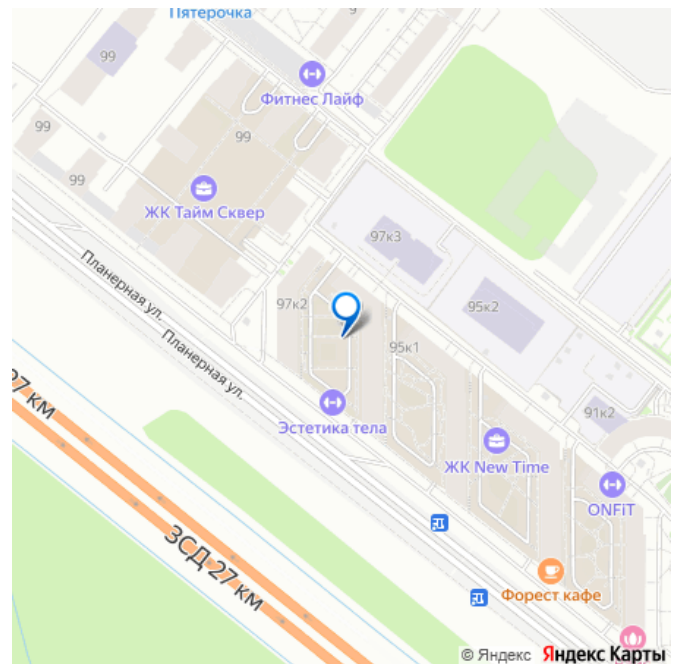
лоджия

<https://spb.move.ru/objects/9293226013>

**Илья Юрьевич Сауков, Этажи Санкт-Петербург**

**79111808739**

для заметок



Тип санузла

совмещенный

Вид из окна

во двор

Ремонт

косметический

Квартира в новостройке

да

Год сдачи

3 квартал 2022 г.

Покупка в ипотеку

да

возможна ипотека

## Описание

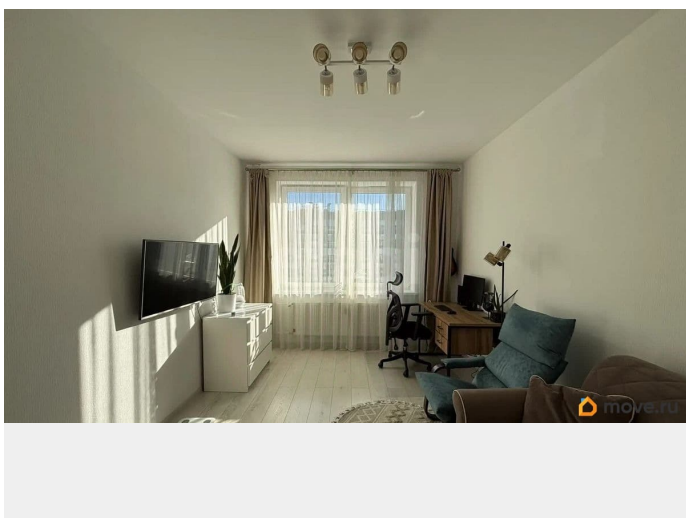
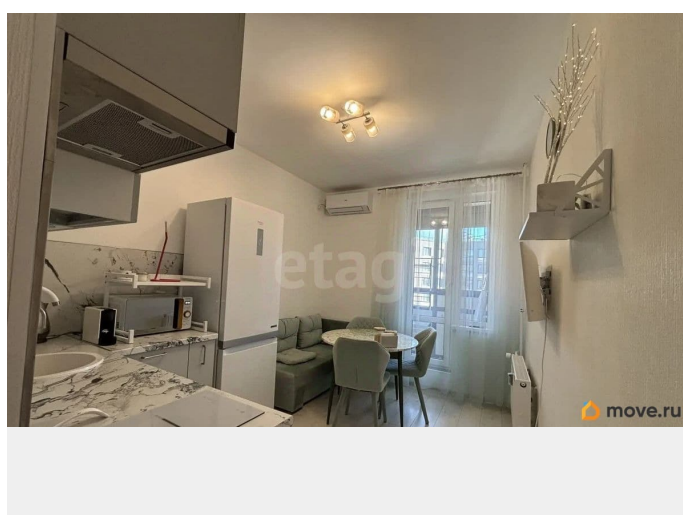
Предлагается к покупке уютная 1-комнатная квартира в Приморском районе в ЖК «New Time». Это идеальное предложение для тех, кто ценит комфорт и удобство жизни! Для своих покупателей можем оформить ставку 12,99%! Пишите, чтобы узнать подробнее. О ДОМЕ: - 2023 года постройки. - красивое архитектурное решение, - современный двор, закрытый от машин, - видеонаблюдение снаружи дома и внутри, - утепленные фасады облицованы фиброцементными панелями, которые выглядят стильно и современно. - просторные и светлые холлы с дизайнерской отделкой, - скоростные лифты, - есть места для хранения колясок и велосипедов. - Подземный паркинг, в который можно спуститься на лифте. за доплату возможного приобретение машиноместа. КВАРТИРА: - Светлая, с продуманной эргономичной планировкой, где каждая деталь создана для вашего комфорта: - кухня правильной формы

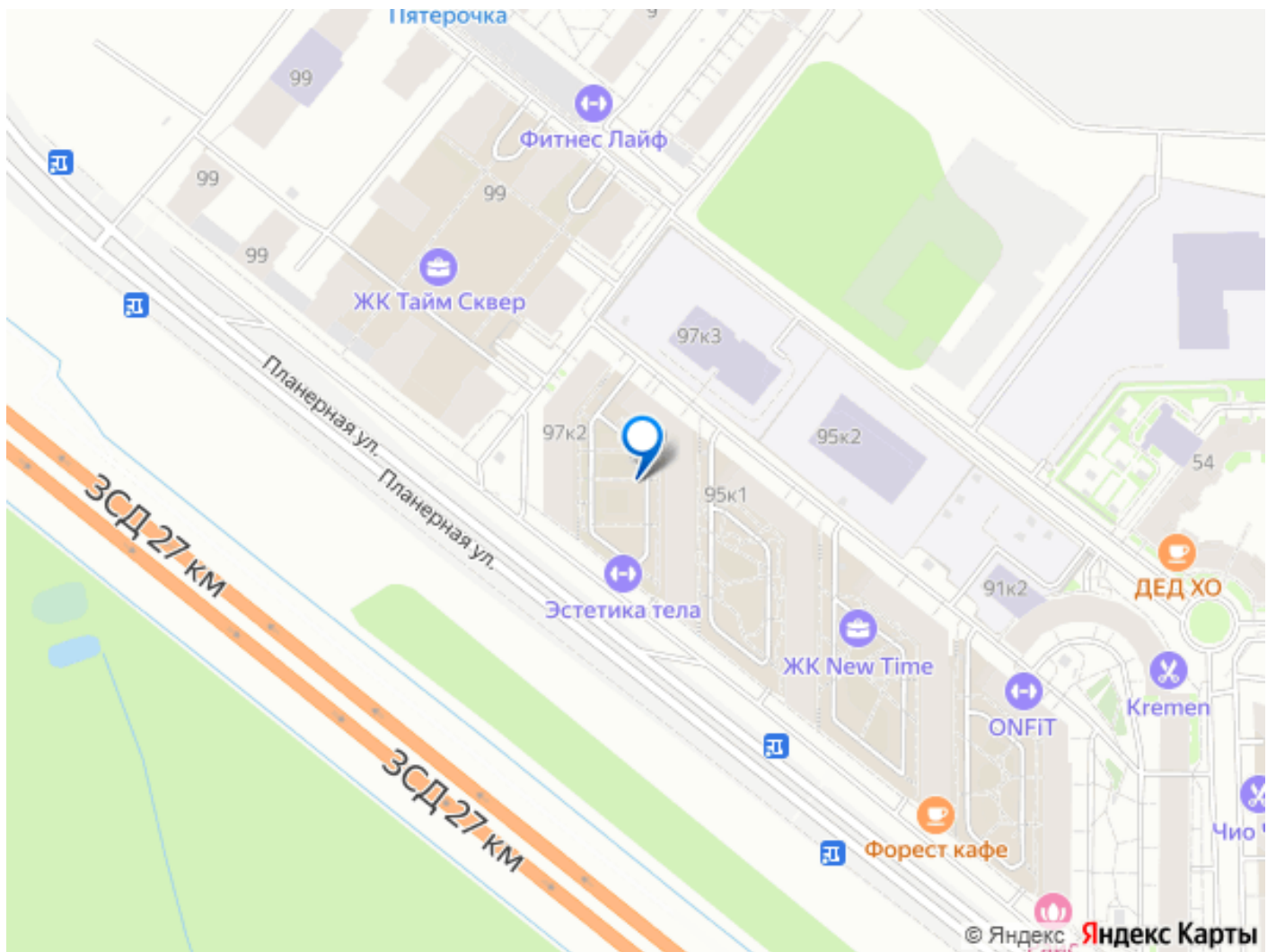
с балконом, - просторная спальня-гостинная с возможностью зонирования, - окна увеличенные, дают много света и комфорта, - вид на закрытый тихий двор. - кондиционер скрасит атмосферу в жаркую погоду. - есть вместительная кладовая-гардеробная.

Квартира в идеальном состоянии с бережной эксплуатацией, полностью мебелированная, с техникой, в цену не входят, можно обсудить дополнительно. ИНФРАСТРУКТУРА: В района полностью сформирована: в шаговой доступности аптеки, магазины, салоны красоты, пекарни и гипермаркеты. В самом квартале расположены детские сады, а в непосредственной близости две новые школы, включая лицей с IT-уклоном. Для отдыха рядом находится Юнтоловский заказник с прогулочными и велосипедными маршрутами. ТРАНСПОРТ: - В 10-15 минутах езды находятся станции метро Пионерская и Комендантский проспект. - рядом с ЖК остановки общественного транспорта; - до центра города можно доехать за 30 минут на машине. - выезд на КАД 20 минут.

БЕЗОПАСНОСТЬ СДЕЛКИ: - единственный совершеннолетний собственник с момента постройки дома; - без обременений, - мат.капитал не использовался, - задолженностей нет. Звоните, записывайтесь на просмотр! Код пользователя: 170623  
Номер в базе: 12247206







Move.ru - вся недвижимость России