

Создано: 09.11.2025 в 13:44

Обновлено: 02.12.2025 в 14:22

**Санкт-Петербург, набережная Канала
Грибоедова, 73**

22 500 000 ₽

Санкт-Петербург, набережная Канала Грибоедова, 73

Округ

[СПБ, Адмиралтейский район](#)

Квартира

Количество комнат

1

Высота потолков

3.2 м

Жилая площадь

16 м²

Площадь кухни

10 м²

Общая площадь

34.8 м²

Этаж

3/4

Детали объекта

Тип сделки

Продам

Раздел

[Квартиры](#)

Тип балкона

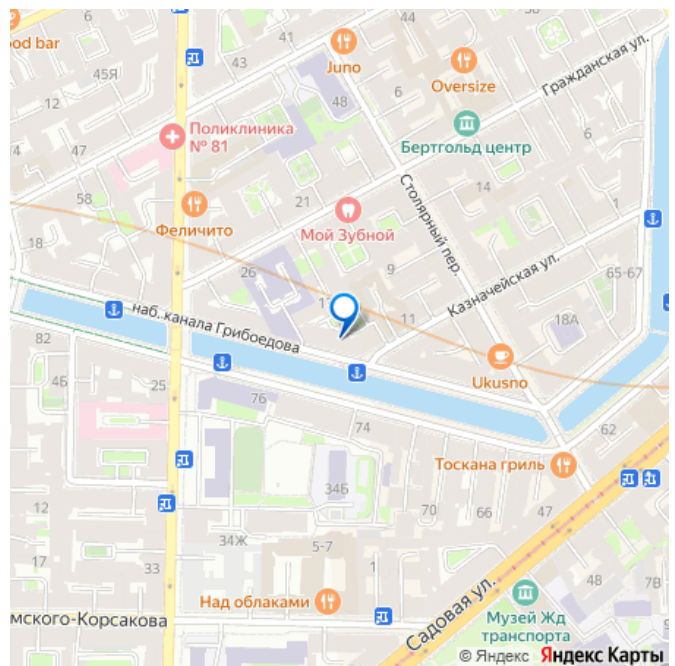
балкон

Тип санузла

<https://spb.move.ru/objects/9286440154>

**Квартирный клуб, Квартирный клуб
79818114399**

для заметок



Вид из окна

на улицу

Ремонт

евро

Покупка в ипотеку

да

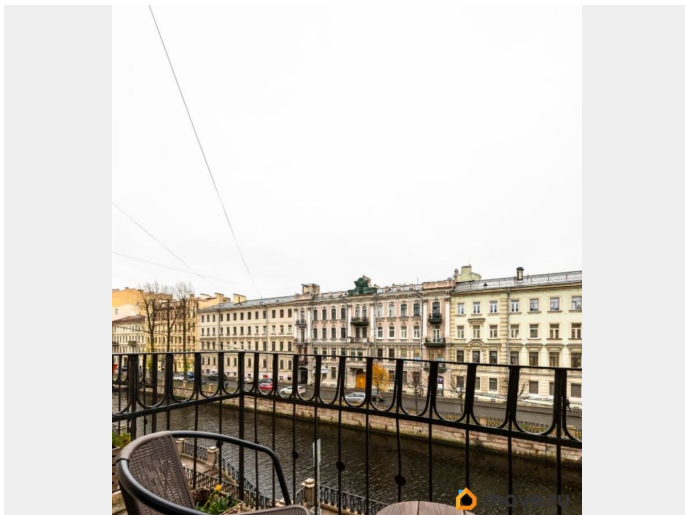
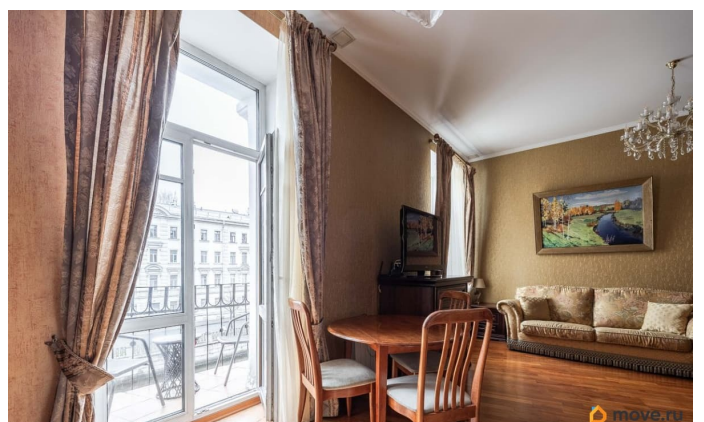
возможна ипотека, лифт, парковка

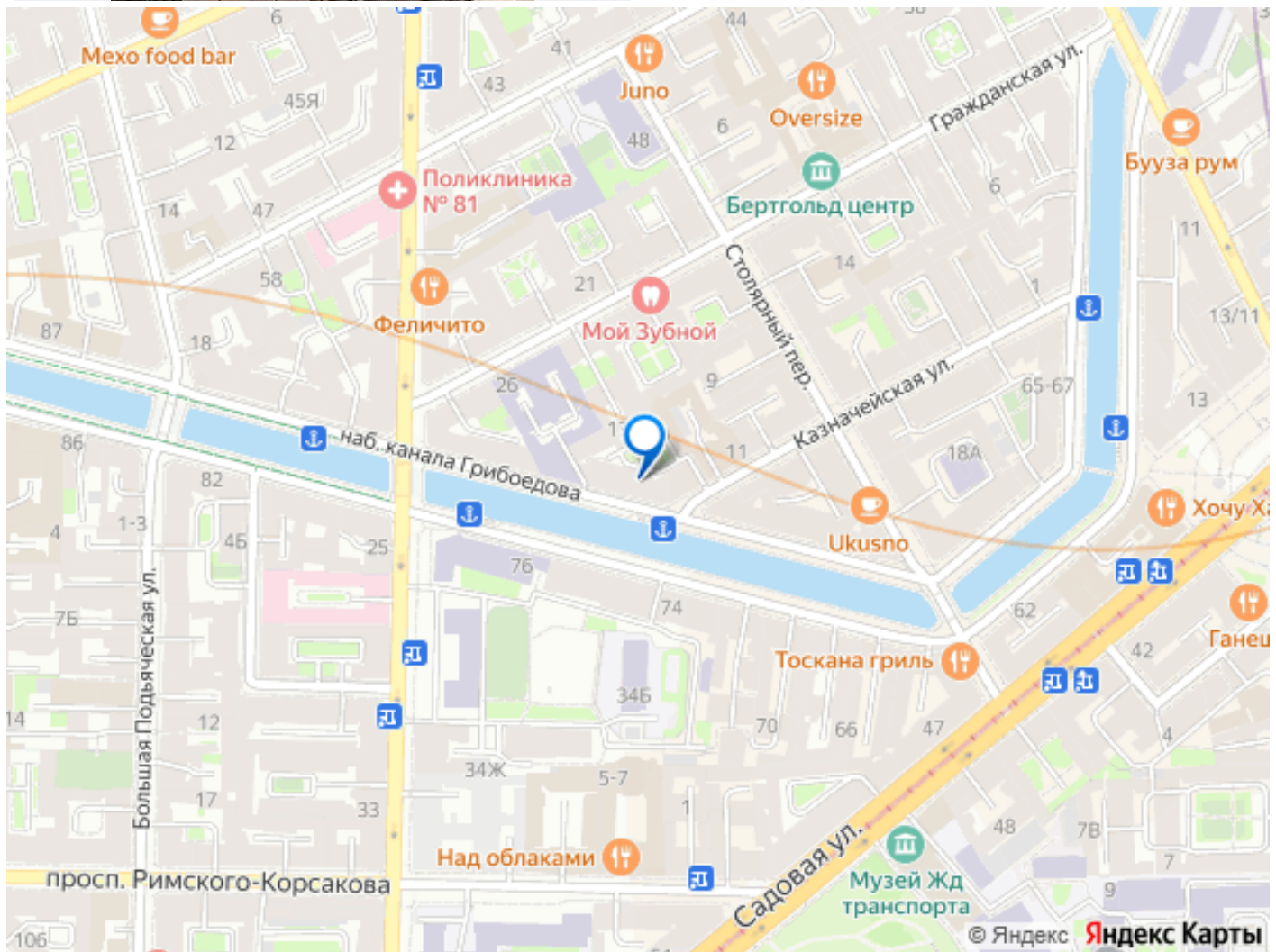
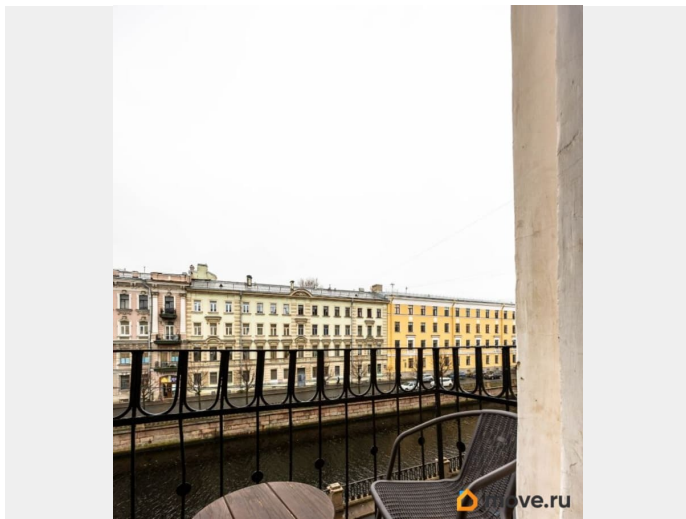
Описание

Добрый день! Цена снижена до конца года. Эта квартира для настоящих ценителей Петербурга, Достоевского и выгодных инвестиций. По запросу готов отправить видео обзор с улицы, двора, парадной, квартире и виду с балкона. Локация Дом на набережной канала Грибоедова, 73, находится в уникальном месте. Всего в 5 минутах ходьбы — метро Спасская, Сенная, Садовая. Это крупнейший транспортный узел, где сходятся три ветки метро. Жить здесь невероятно удобно. Но главный парадокс в том, что на углу Казначейской и канала Грибоедова царит неожиданная тишина. Машин и людей почти нет. Лишь изредка здесь проходят знатоки, сокращая путь от Садовой к Исаакиевскому собору (это, кстати, всего 10 минут). Здесь и правда тихо и удобно жить. Дом Сам дом построен в 1850 году. До 1920-го здесь размещалась Казённая палата — то самое место, где город хранил свои денежки. Так и получился тот фасад в стиле эклектики, что мы видим сейчас: вытянутая рустовка, практичная штукатурка верхних этажей и изящные балкончики на классических консолях. Один из них — наш. Но настоящая слава этого дома в том, что он упоминается в романе

Преступлении и наказании. Именно здесь жила всеми нами любимая, Сонечка Мармеладова. Во дворе сложилась по-настоящему тёплая атмосфера. Двор — закрытый, чистый и ухоженный. Вход в нашу парадную находится со двора. Всего 10 квартир на парадную — по меркам современных ЖК, можно сказать, вы живёте здесь в одиночестве. Соседи приятные, на окнах — цветы. Комфортная лестница ведёт на наш третий этаж. Квартира Сразу справа — удобная гардеробная. В ней поместится не только верхняя одежда, но и множество нужных вещей. Пространство удачно организовано раздвижными дверями-купе: они экономят место и дополнены ростовым зеркалом, чтобы оценить себя перед выходом. Над гардеробной — антресоль, куда можно убрать сезонные вещи: лыжи, борды, шины. Слева — совмещённый санузел, и здесь действительно просторно. Большая ванна, чтобы расслабиться после работы. Раковина с зеркалом и полками для хранения. Всё продумано для комфорта. Из прихожей мы попадаем в открытое пространство с высокими потолками 3,3 метра. Справа — уютно зонированная спальня. Она визуальна отделена от кухни, но при этом хорошо освещена окном, чтобы просыпаться с комфортом. Перед спальней зоной расположился диван, который вместе с комодом и ТВ формирует уютную гостиную. Аккуратная кухня с холодильником, раковиной, варочной панелью и достаточным количеством шкафов. Балкон И главная изюминка — ваш собственный балкон с видом на канал Грибоедова. Это место, где можно наслаждаться солнцем, лёгким бризом с воды, попивая утренний кофе или бокал красного сухого. Итого Эта квартира — для тех, кто мечтает о своём уголке в самом

сердце Петербурга. В ней можно жить самому, выгодно сдавать или оставить в наследство. Это бриллиант, который со временем будет только дорожать. Не упустите свой шанс. Звоните, пишите. Буду рад показать её вживую!





Move.ru - вся недвижимость России