

Создано: 24.01.2026 в 09:54

Обновлено: 24.01.2026 в 10:53

<https://spb.move.ru/objects/9288298550>

Александр ..., Митра

79110830983

Санкт-Петербург, 5-й Предпортовый проезд, 2

9 800 000 ₽

Санкт-Петербург, 5-й Предпортовый проезд, 2

Округ

[СПБ, Московский район](#)

Улица

[проезд 5-й Предпортовый](#)

Квартира

Количество комнат

1

Жилая площадь

14 м²

Площадь кухни

10 м²

Общая площадь

34.8 м²

Этаж

4/18

Детали объекта

Тип сделки

Продам

Раздел

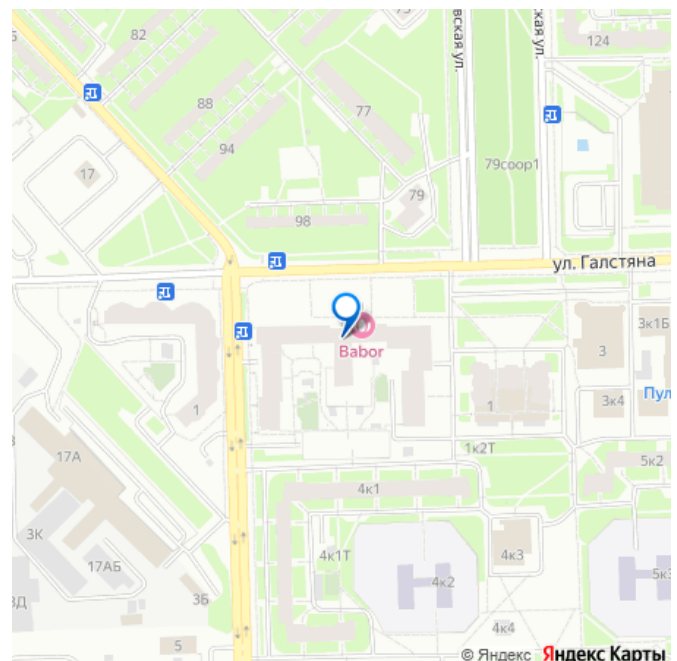
[Квартиры](#)

Тип балкона

лоджия

Квартира в новостройке

для заметок



да

Год сдачи

4 квартал 2018 г.

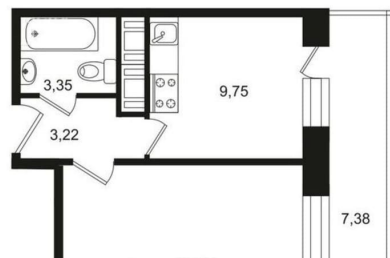
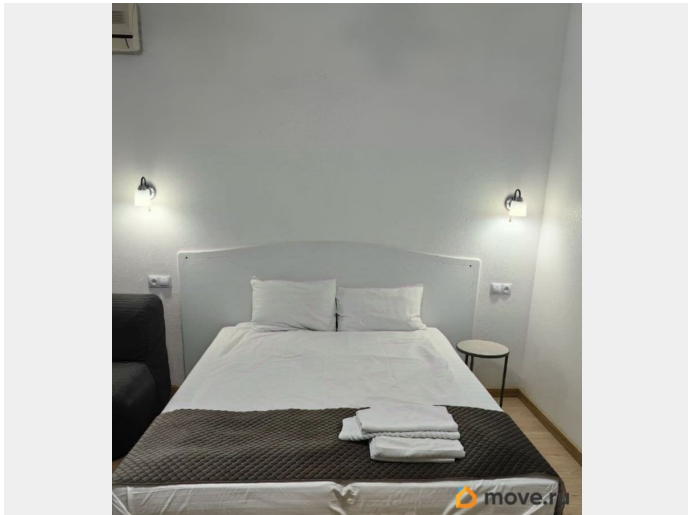
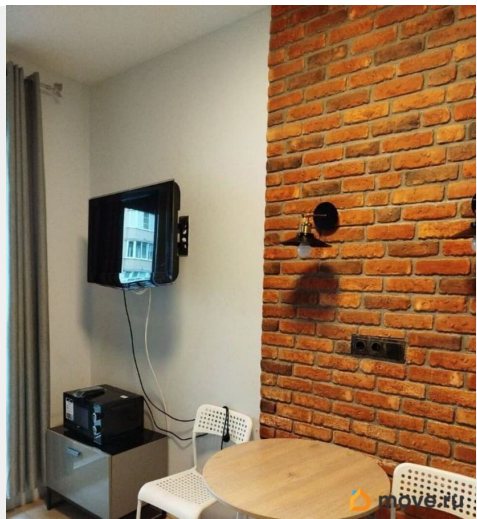
Покупка в ипотеку

да

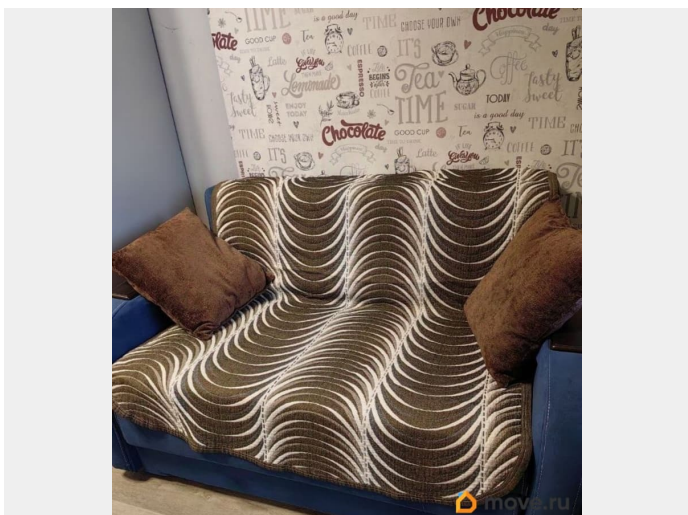
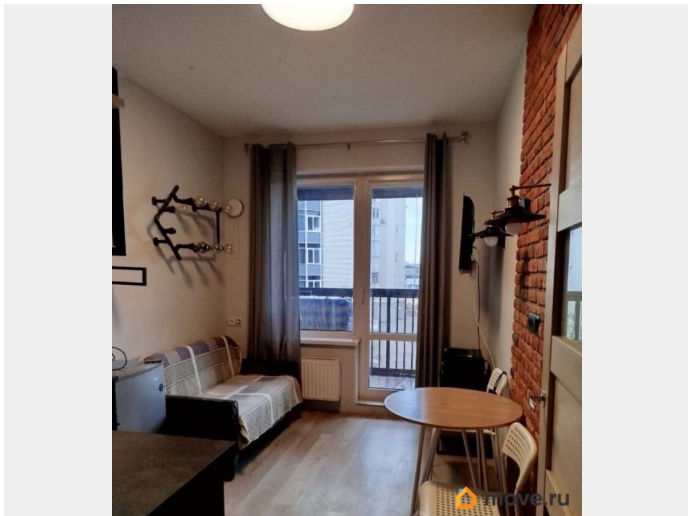
возможна ипотека, лифт, парковка

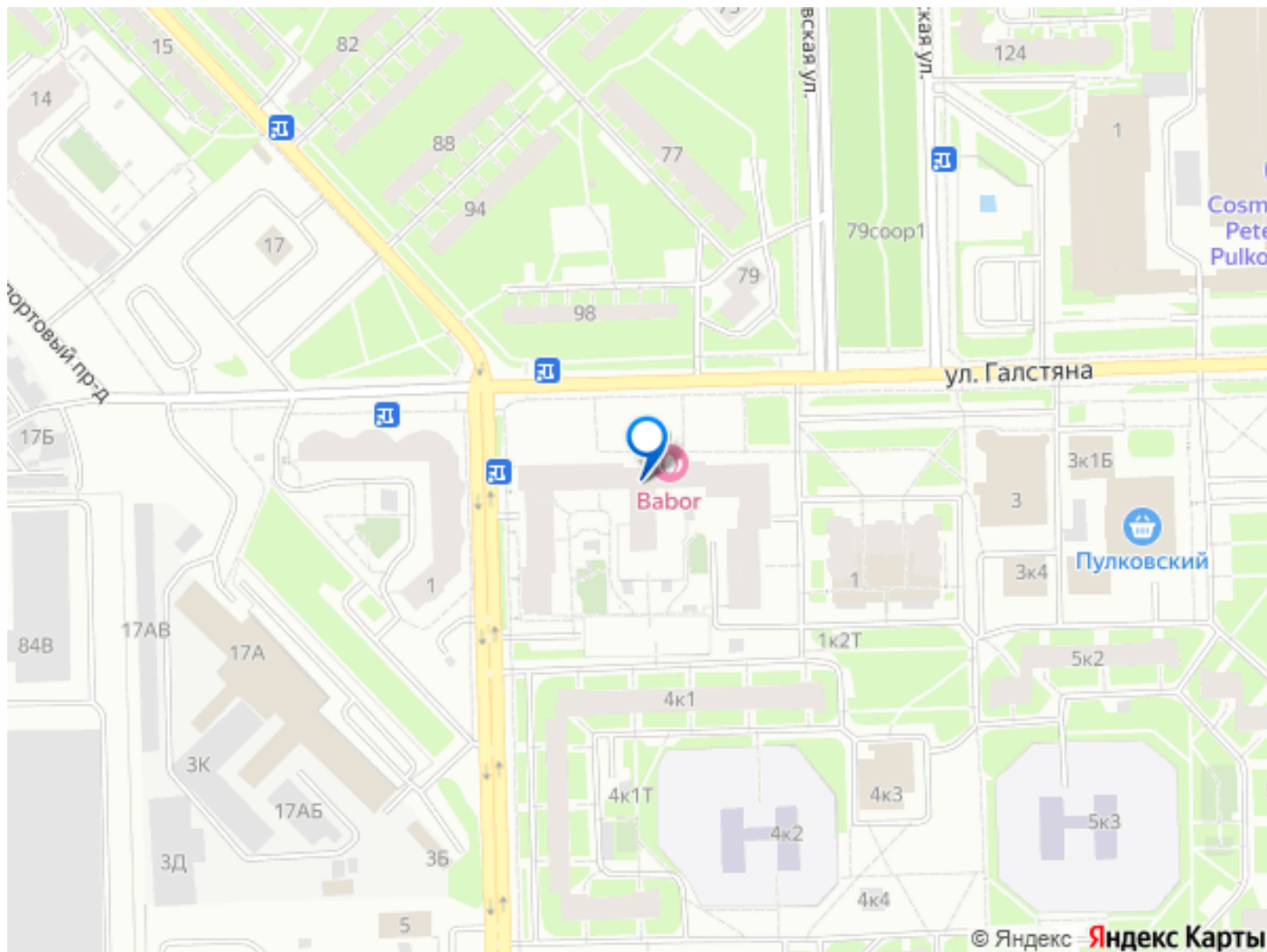
Описание

Продается полностью упакованная квартира в ЖК Москва, абсолютно готова к сдаче в аренду или проживания. Сегодня покупаете, на следующий день сдаете и получаете доход. Консьерж, охрана, прекрасная локация: метро, аэропорт. Идеальная инвестиция. Огромная красивая лоджия с панорамным остеклением. Площадь (без учета балкона) - 34,8м² м. Московская - 5 минут пешком Аэропорт Пулково - 10 мин. трансп. Выезд на ЗСД и кольцевую. Пулковский парк - 10 минут пешком Центр города - 20 мин. на машине В шаговой доступности располагаются крупные ТРЦ и сетевые гипермаркеты (Лето, Карусель, Metro, OBI, Окей. Около дома - Thai SPA 7 Красок и фитнес-клуб Океанариум В доме: детский сад пекарня магазины цветов магазин продуктов магазин Красное и Белое магазин ВотОня медицинский центр Инвитро и др. О ДОМЕ Крупнейший Застройщик- Setl City Год постройки: 2019 Кирпич-монолит, навесной фасад Дизайнерская отделка входных групп, лифты Kone, подземный паркинг, видеонаблюдение. Во входной группе пост охраны и зона ресепшен гостиничного уровня. Вечерняя подсветка фасада. ДОКУМЕНТЫ: один собственник прямая продажа подходит ипотека любого банка видео по запросу.



 move.ru





Move.ru - вся недвижимость России