

🕒 Создано: 24.02.2026 в 19:29

🕒 Обновлено: 15.04.2026 в 18:18

**13 862 232 ₺**

Округ

[СПБ, Василеостровский район](#)

## Квартира

Количество комнат

1

Высота потолков

2.87 м

Жилая площадь

11 м<sup>2</sup>

Площадь кухни

14.4 м<sup>2</sup>

Общая площадь

34.8 м<sup>2</sup>

Этаж

14/17

## Детали объекта

Тип сделки

Продам

Раздел

[Квартиры](#)

Тип балкона

лоджия

Ремонт

с отделкой

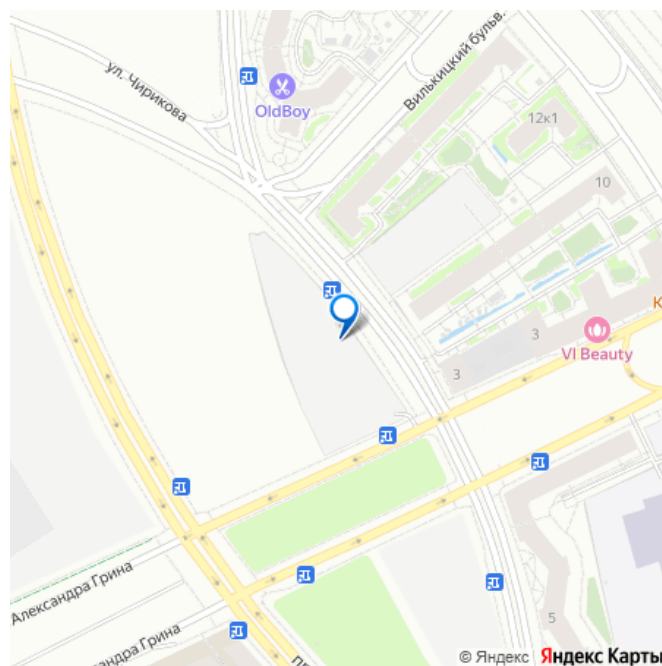
Квартира в новостройке

<https://spb.move.ru/objects/9290482412>

**ЛСР Санкт-Петербург, ЛСР Санкт-Петербург**

**79325023877**

для заметок



да

Год сдачи

4 квартал 2028 г.

Покупка в ипотеку

да

возможна ипотека, лифт

## Описание

Цена действует при 100% оплате и на определенные ипотечные программы.

Подробности — в отделе продаж по телефону. Продается 1-комнатная квартира в ЖК «Бульвар Грина» на 14 этаже. Общая площадь составляет 34.80 кв. м. Квартира с white box отделкой. Срок сдачи: 4-кв. 2028.

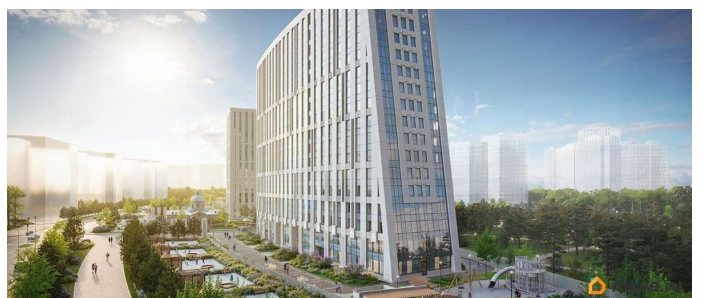
Жилой комплекс «Бульвар Грина» располагается по адресу Санкт-Петербург, Василеостровский. Бульвар Грина - проект бизнес-класса в престижной локации Васильевского острова. Каждая деталь комплекса продумана до мелочей: от авторской архитектуры и дизайнерских холлов до частных дворов, где каждый житель найдет свой уголок для отдыха.

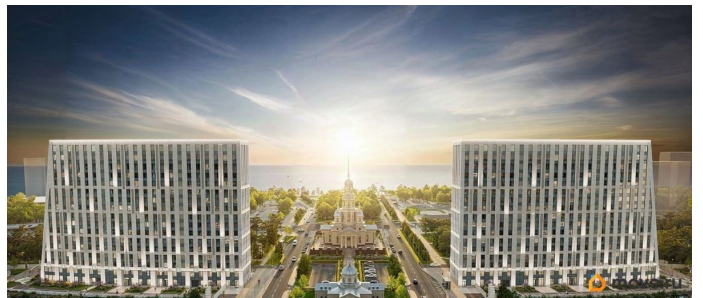
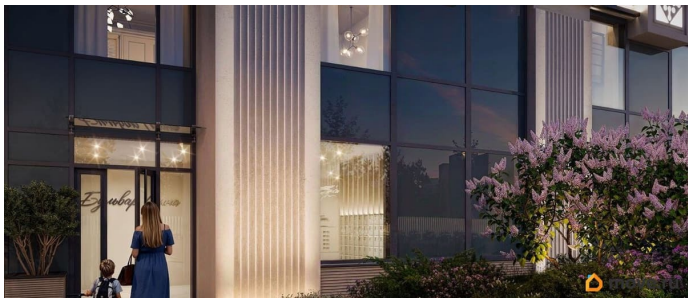
Расположение: • 1 минута пешком до парковой зоны, высаженной «Группой ЛСР»; • 3 минута пешком до набережной Финского залива; • 5 минут пешком до Линейного парка; • 20 минут на автобусе от станции метро «Приморская» до ул. Чирикова; • 20 минут на авто до станций метро «Приморская» и «Горный институт»; • 25 минут на авто до аэропорта Пулково по ЗСД; • 25-30 минут на авто до Курортного района Финского залива. Развитая сеть общественного транспорта, удобные выезды на ЗСД позволят быстро добраться в любую точку Санкт-Петербурга. В 13 минутах

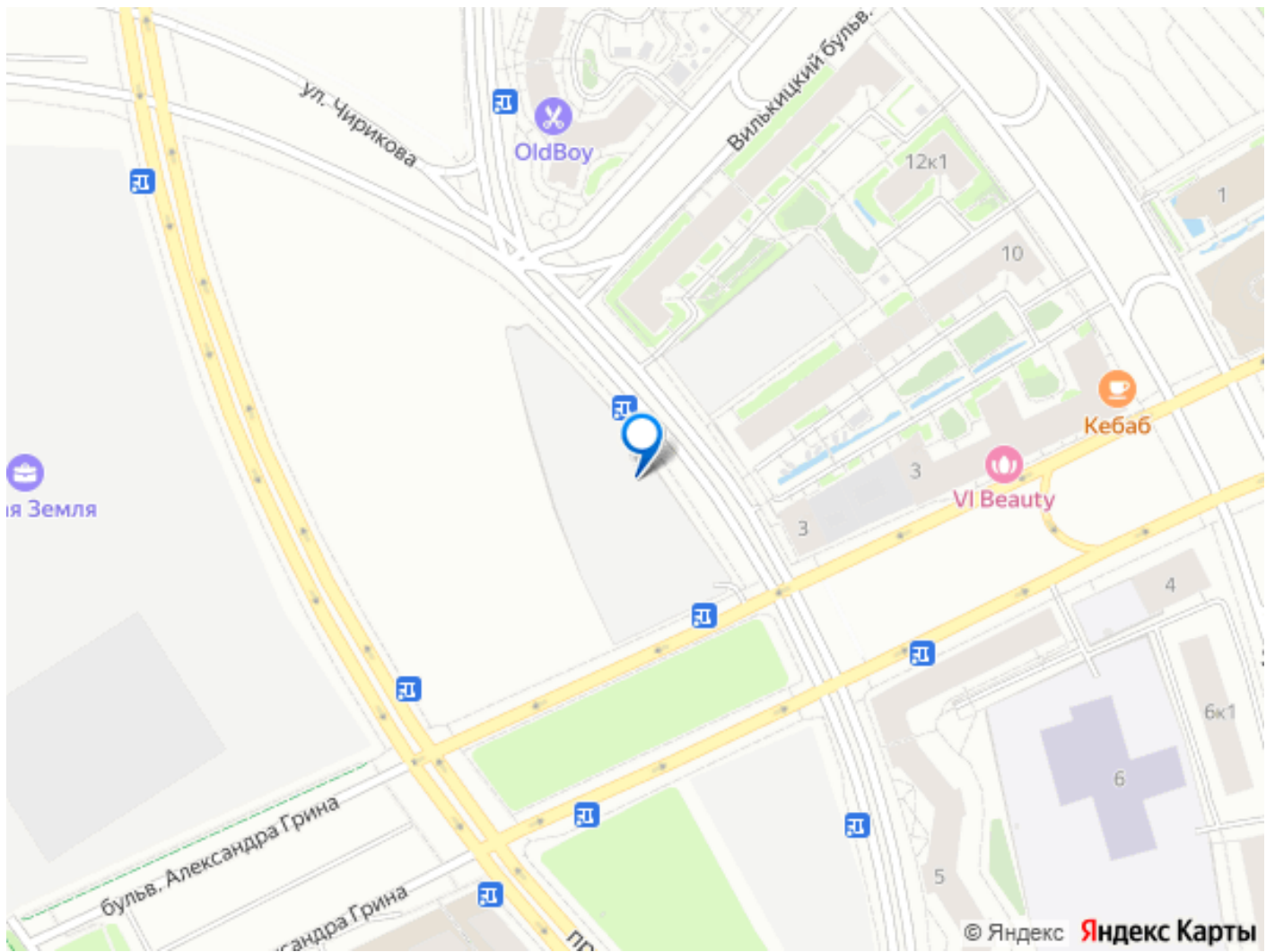
ходьбы в перспективе запланировано открытие станции метро «Морской фасад», что улучшит транспортную доступность локации и повысит ее инвестиционную привлекательность. Приватные двory «Бульвара Грина» превратятся в уютные оазисы. Здесь будет реализована индивидуальная концепция благоустройства, включающая создание современных лаунж-зон и оборудованных игровых площадок.

Преимущества ЖК: • Вдохновляющая локация на Васильевском острове. В двух шагах от Финского залива. Архитектура, вдохновленная морем. • Особый стиль жизни. Приватные двory и парковая зона за окнами.

- Всё для вашего комфорта. Подземный паркинг, система «умный дом», детский сад на первом этаже. • Отличная транспортная доступность. Рядом выезд на ЗСД, до метро «Приморская» и «Горный институт» 10-15 минут на авто, перспективная станция «Морской фасад». Успейте приобрести квартиру на выгодных условиях! Чтобы узнать подробности, обращайтесь за консультацией по телефону.







Move.ru - вся недвижимость России