

Ангелина Конева, МАКРОМИР
НЕДВИЖИМОСТЬ
79812268761

🕒 Создано: 14.04.2026 в 10:28

🔄 Обновлено: 14.04.2026 в 10:35

**Санкт-Петербург, проезд Толубеевский,
20к1с1**

8 200 000 ₺

Санкт-Петербург, проезд Толубеевский, 20к1с1

Округ

[СПБ, Выборгский район](#)

Квартира

Количество комнат

1

Жилая площадь

14.8 м²

Площадь кухни

9.8 м²

Общая площадь

34.8 м²

Этаж

20/27

Детали объекта

Тип сделки

Продам

Раздел

[Квартиры](#)

Тип балкона

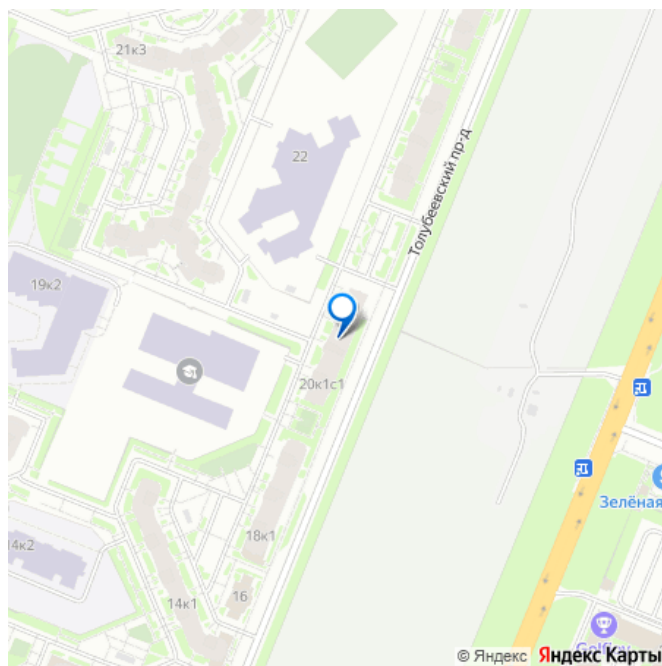
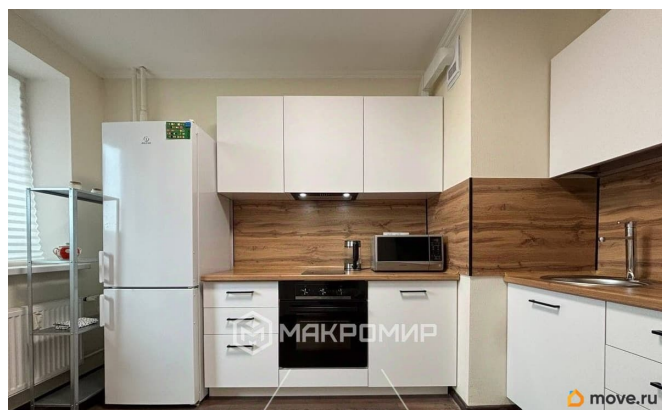
лоджия

Квартира в новостройке

да

Покупка в ипотеку

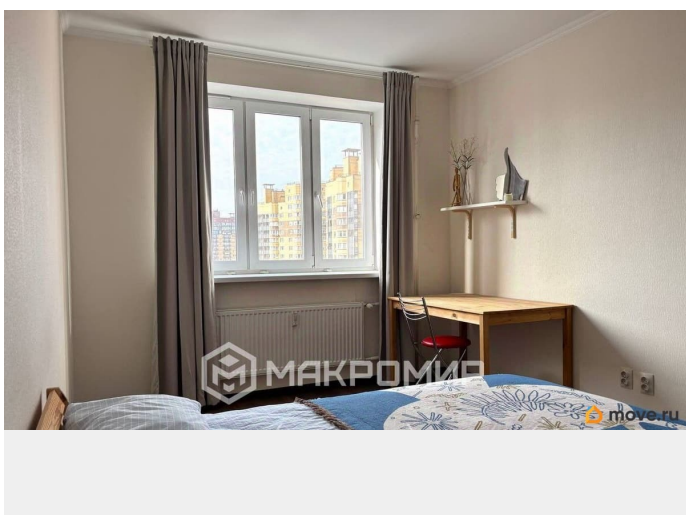
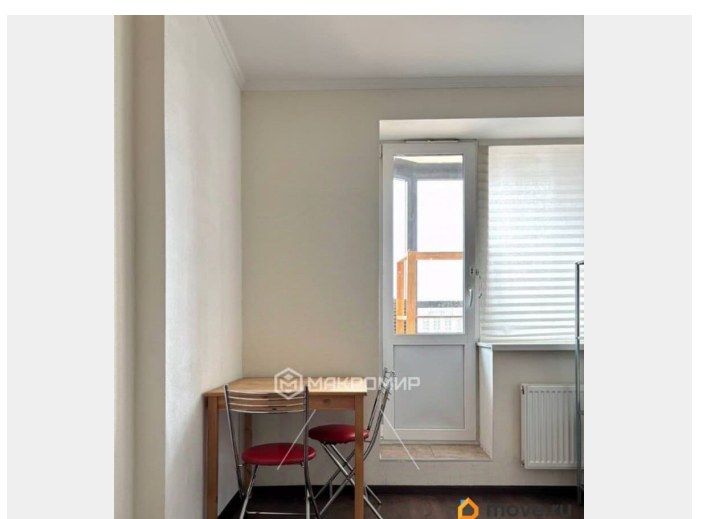
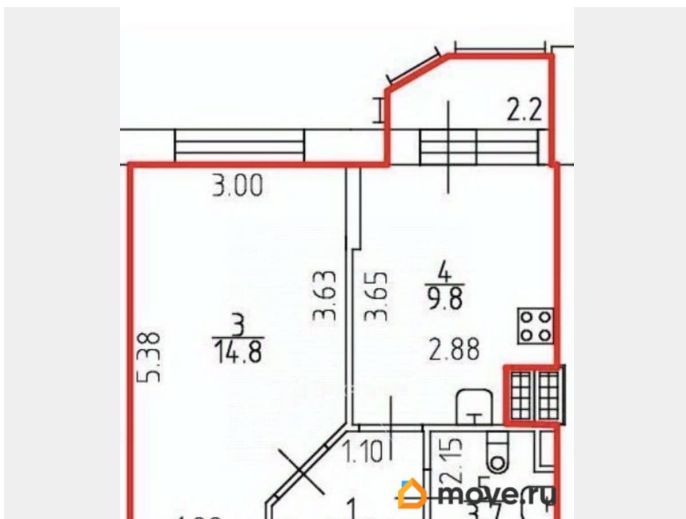
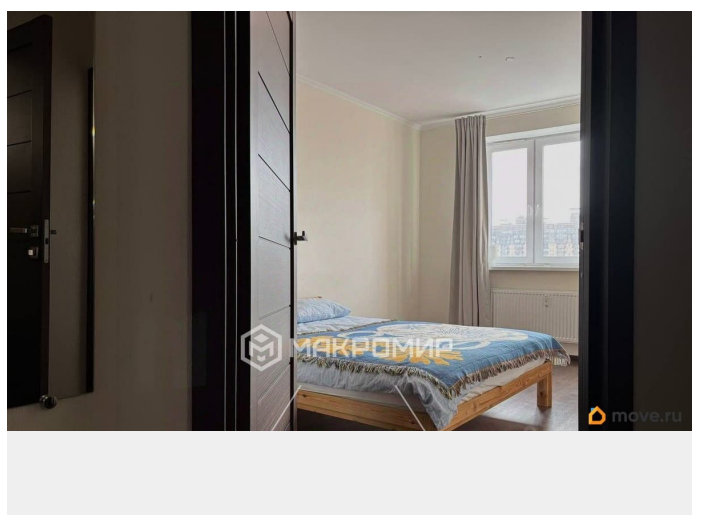
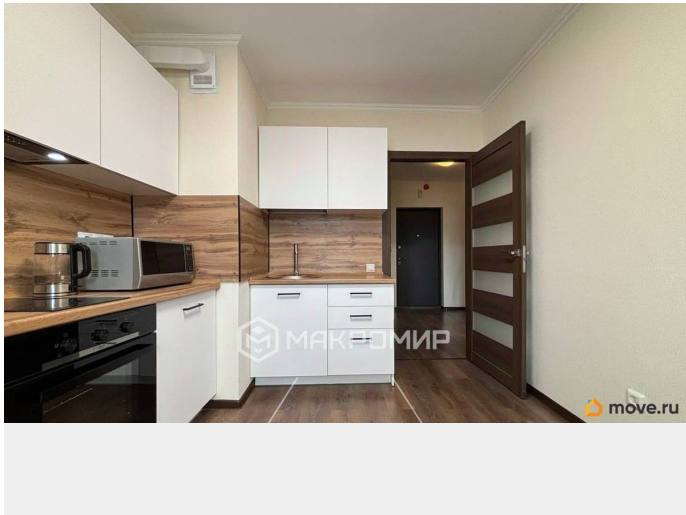
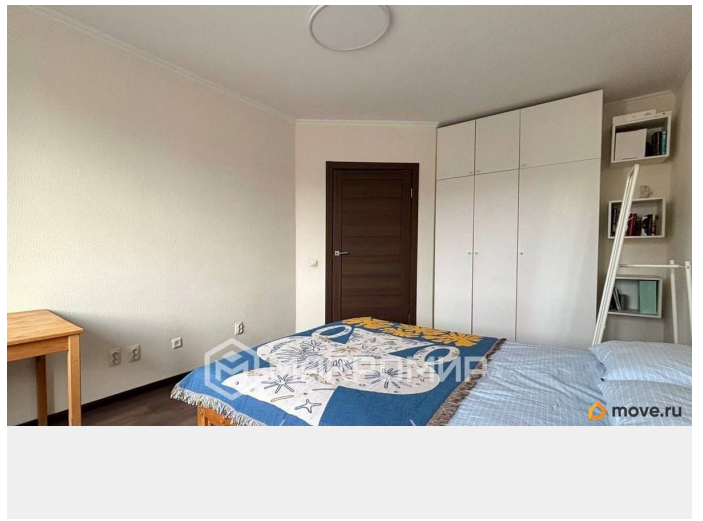
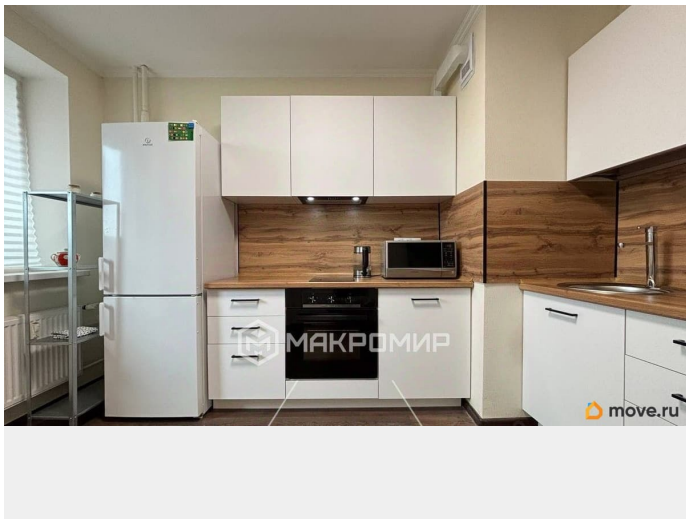
для заметок

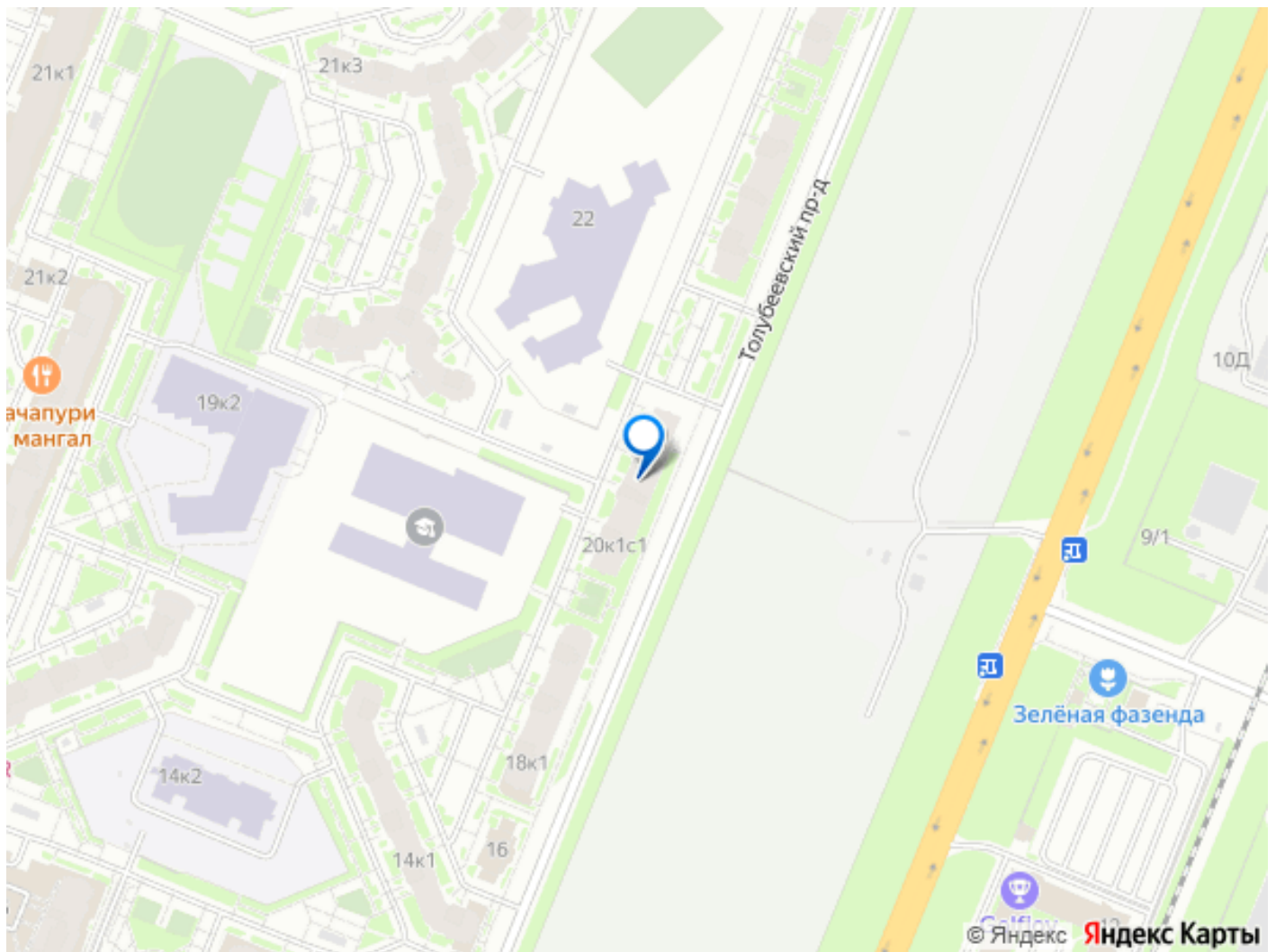


возможна ипотека, лифт

Описание

Арт. 134220744 Светлая квартира готова для жизни. Дом 2020 г, кирпич-монолит. Два пассажирских и один грузовой лифт. Безбарьерная среда, удобно с коляской или велосипедом. Есть две колясочные на первом этаже. Квартира 34,8 кв.м с лоджией 2.2 кв.м. Просторная прихожая почти 5 кв.м. и кладовая/ гардеробная 1.7 кв.м. Комната 14,8 кв.м с большим встроенным шкафом Ikea, кроватью и рабочим местом. Большая кухня с абсолютно новым гарнитуром и техникой все готово. Лоджия 2.2 кв.м со стеллажом дополнительное место хранения. Совмещенный санузел 3.7 кв.м с полноценной ванной. Все окна выходят на Запад, поэтому вы не упустите редкие лучи солнца и квартира всегда будет наполнена светом. Техника: плита, духовой шкаф, микроволновая печь, вытяжка. Мебель: Большой шкаф, кровать, кухонный гарнитур, столы и стулья. Под окнами Школа 142 и детский сад 14, рядом новая поликлиника 117. 20 минут пешком до ст. м. Парнас. На расстоянии 10 минут пешком есть все необходимое: Спортивный комплекс Парнас арена, Ресторан Мама Рома, пекарни Вольчека и Люди Любят. Супермакеты Магнит, Вкусвилл и Супер Лента и многое другое. Два собственника (супруги), покупали у застройщика. Никто не прописан. Без обременений. Прямая продажа. Звоните! Оперативные показы!





Move.ru - вся недвижимость России