

Создано: 01.04.2025 в 11:51

Обновлено: 10.02.2026 в 21:08

Санкт-Петербург, улица Матроса
Железняка, 1А

9 269 993 ₽

Санкт-Петербург, улица Матроса Железняка, 1А

Округ

[СПБ, Приморский район](#)

Улица

[улица Матроса Железняка](#)

Квартира

Количество комнат

1

Высота потолков

2.6 м

Жилая площадь

13 м²

Площадь кухни

11.7 м²

Общая площадь

34.96 м²

Этаж

8/13

Детали объекта

Тип сделки

Продам

Раздел

[Квартиры](#)

Вид из окна

<https://spb.move.ru/objects/9276037113>

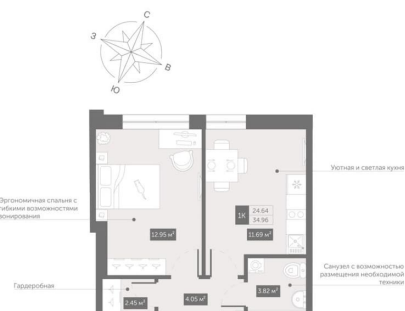
ФСК, ФСК

79675651763

для заметок



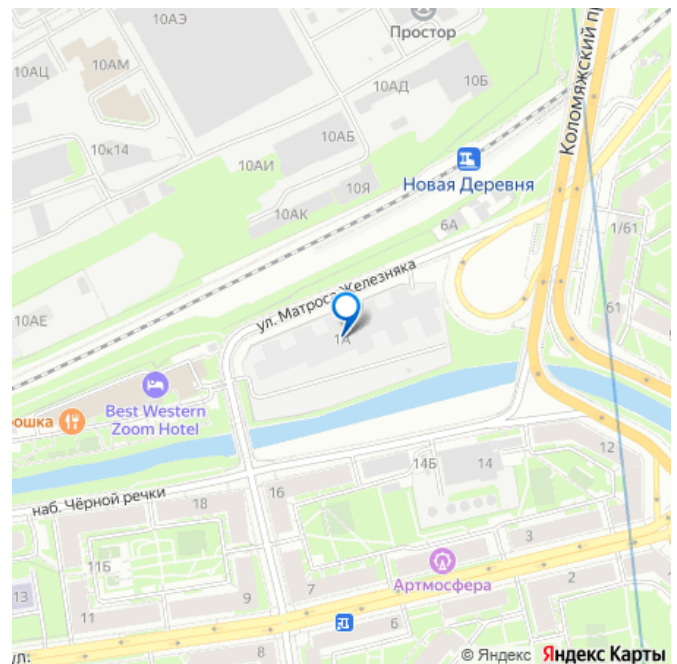
zoom.ЧЕРНАЯ РЕЧКА



КОМНАТНОСТЬ
1-комн.

ПЛОЩАДЬ
34.96 м²

ЭТАЖ
8
move.ru



на улицу

Ремонт

с отделкой

Квартира в новостройке

да

Год сдачи

1 квартал 2026 г.

Покупка в ипотеку

да

возможна ипотека, лифт

Описание

Цена со специальной скидкой в прямой продаже от застройщика — только в этом месяце. 1-к апартамент в комплексе класса бизнес-лайт Zoom Чёрная Речка на 8-м этаже. Общая площадь 34,96. Предчистовая отделка. Zoom Черная речка это новый комплекс класса бизнес-лайт от крупного федерального застройщика ФСК. Zoom Черная речка расположен в престижном Приморском районе непосредственно на берегу Черной речки. В нем есть все необходимое для жителей разных возрастов и интересов от отапливаемого подземного паркинга и круглосуточного видеонаблюдения до коворкинга на открытом воздухе, интерактивных детских площадок и зон отдыха. Собственная набережная будет оборудована деревянными настилами и скамейками, благодаря чему вы сможете с комфортом проводить время у воды. Лобби на первом этаже современное и стильное пространство, где вы можете выпить кофе, подождать такси или поработать с ноутбуком. В отдельных лотах предусмотрено все для оборудования

камина. Новый уровень уюта в вашем доме.
Приобретение возможно в том числе с
помощью ипотеки и рассрочки.



zoom ЧЕРНАЯ РЕЧКА

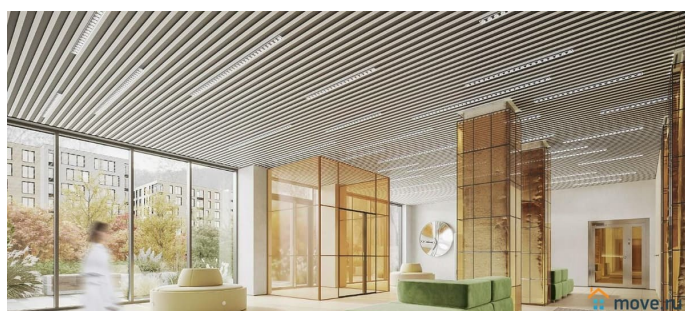
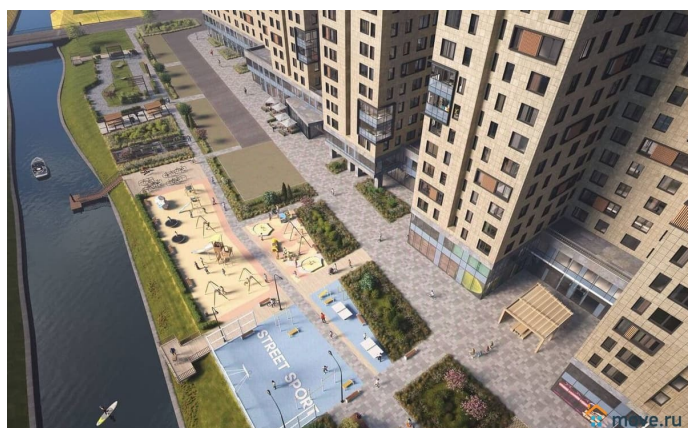
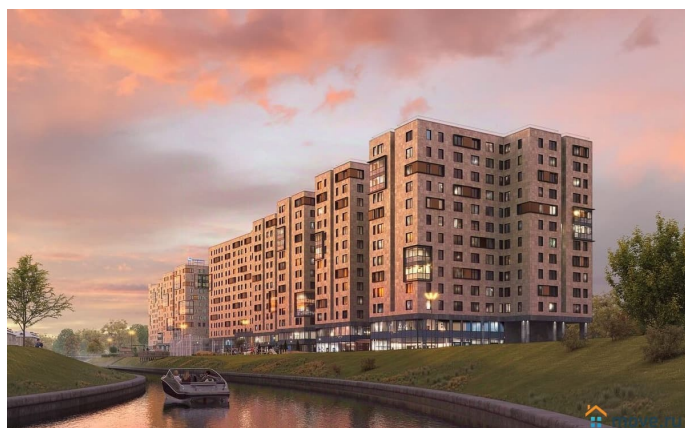
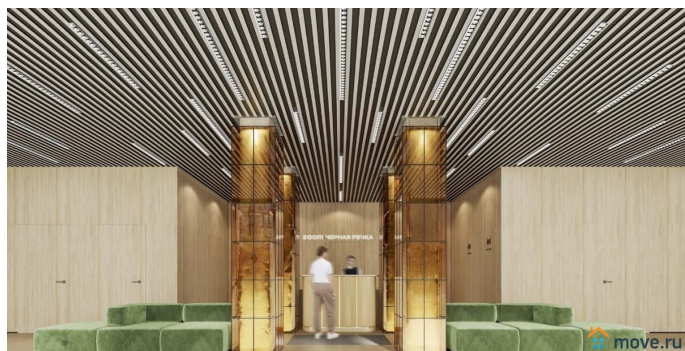


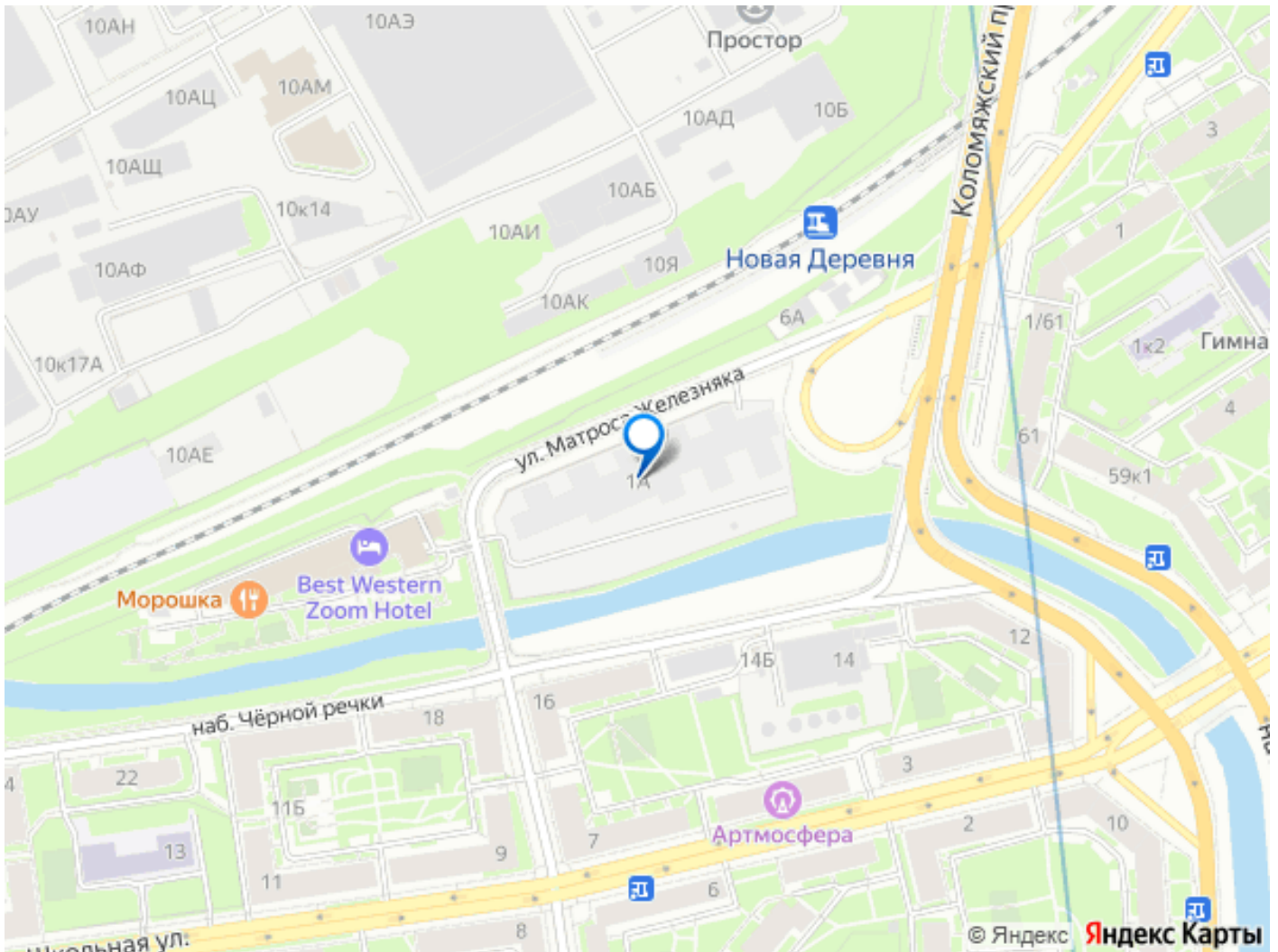
КОМНАТНОСТЬ
1-комн.

ПЛОЩАДЬ
34.96 м²

ЭТАЖ
8

move.ru





Move.ru - вся недвижимость России