

🕒 Создано: 01.04.2025 в 12:09

Обновлено: 11.04.2026 в 15:20

**Санкт-Петербург, улица Матроса  
Железняка, 1А**

**9 780 540 ₹**

Санкт-Петербург, улица Матроса Железняка, 1А

Округ

[СПБ, Приморский район](#)

Улица

[улица Матроса Железняка](#)

## Квартира

Количество комнат

1

Высота потолков

2.6 м

Жилая площадь

13 м<sup>2</sup>

Площадь кухни

11.7 м<sup>2</sup>

Общая площадь

36.5 м<sup>2</sup>

Этаж

12/13

## Детали объекта

Тип сделки

Продам

Раздел

[Квартиры](#)

Вид из окна

<https://spb.move.ru/objects/9276037118>

**ФСК, ФСК**

**79820904125**

для заметок



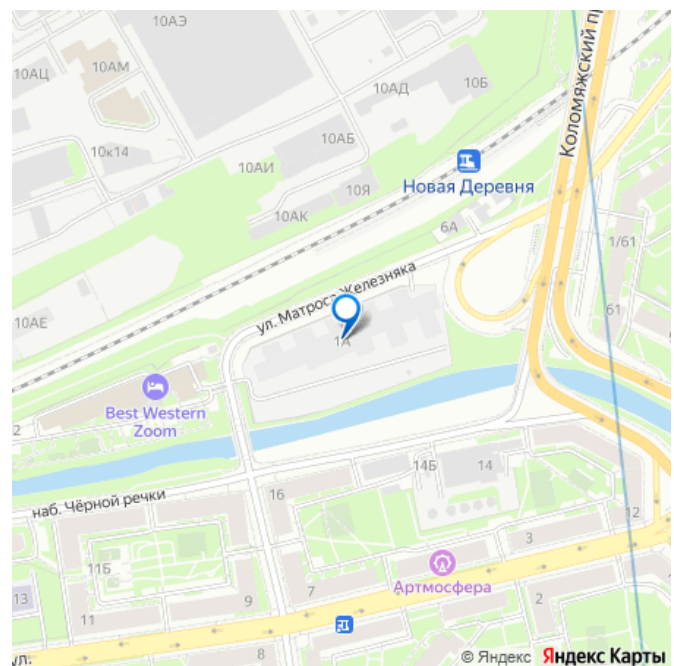
**zoom·ЧЕРНАЯ РЕЧКА**



КОМНАТНОСТЬ  
1-комн.

ПЛОЩАДЬ  
34.96 м<sup>2</sup>

ЭТАЖ  
12  
 **move.ru**



на улицу

Ремонт

с отделкой

Квартира в новостройке

да

Год сдачи

1 квартал 2026 г.

Покупка в ипотеку

да

возможна ипотека, лифт

## Описание

Цена со специальной скидкой в прямой продаже от застройщика — только в этом месяце. 1-к апартамент в комплексе класса бизнес-лайт Зум Чёрная Речка на 12-м этаже. Общая площадь 36,5. Предчистовая отделка. Зум Черная речка это новый комплекс класса бизнес-лайт от крупного федерального застройщика ФСК. Зум Черная речка расположен в престижном Приморском районе непосредственно на берегу Черной речки. В нем есть все необходимое для жителей разных возрастов и интересов от отапливаемого подземного паркинга и круглосуточного видеонаблюдения до коворкинга на открытом воздухе, интерактивных детских площадок и зон отдыха. Собственная набережная будет оборудована деревянными настилами и скамейками, благодаря чему вы сможете с комфортом проводить время у воды. Лобби на первом этаже современное и стильное пространство, где вы можете выпить кофе, подождать такси или поработать с ноутбуком. В отдельных лотах предусмотрено все для оборудования

камина. Новый уровень уюта в вашем доме.

Приобретение возможно в том числе с

помощью ипотеки и рассрочки.



ZOOM-ЧЕРНАЯ РЕЧКА



КОМНАТНОСТЬ  
1-КОМН.

ПЛОЩАДЬ  
34.96 м<sup>2</sup>

ЭТАЖ  
12



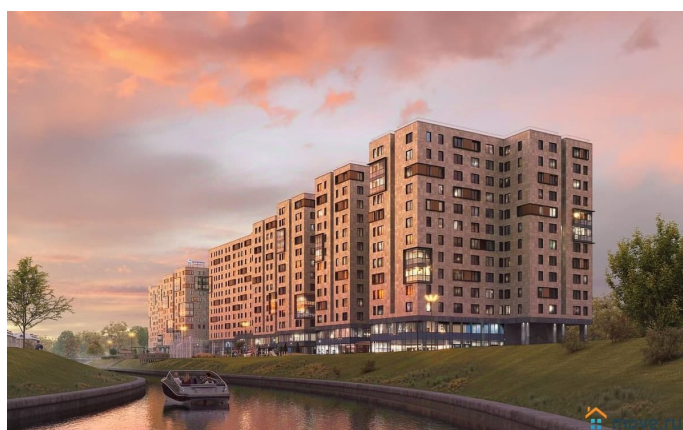
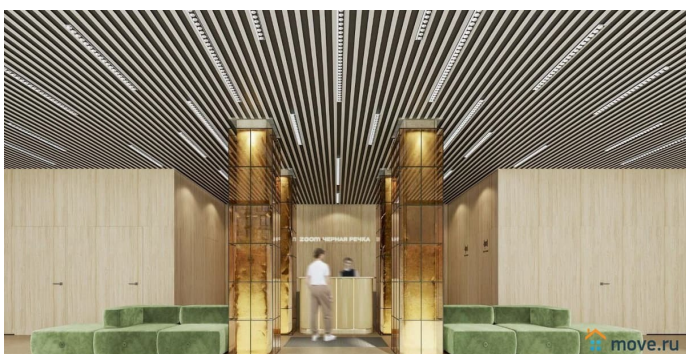
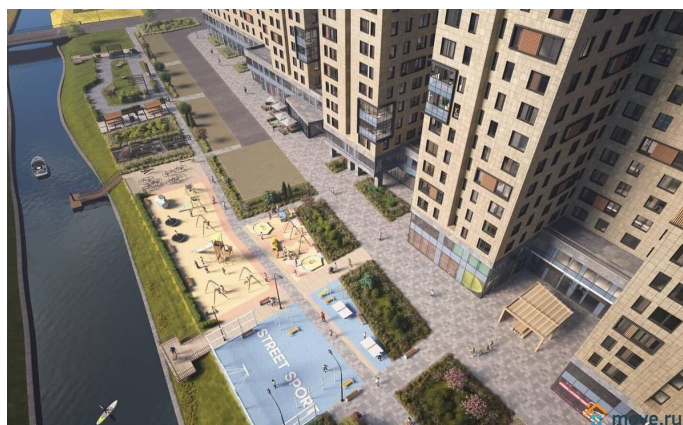
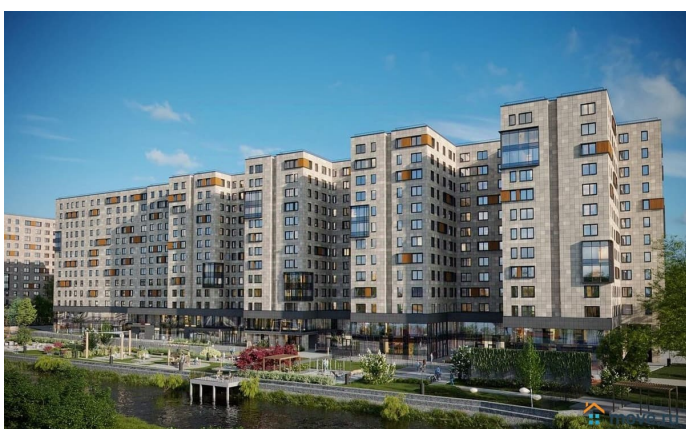
Эргономичная спальня с  
любимой возможностью  
интерьера

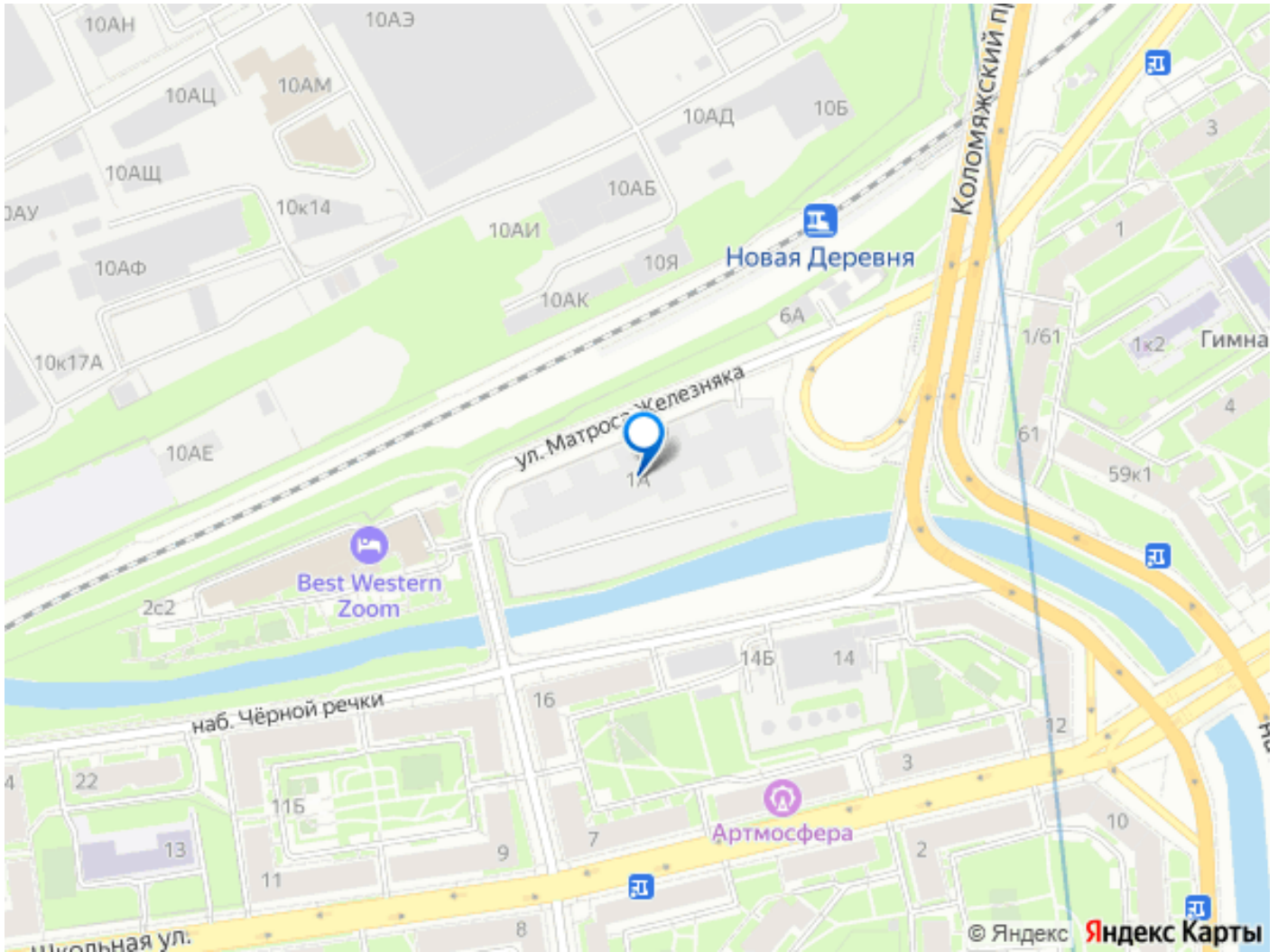
Уютная и светлая кухня

Санузел с возможностью  
размещения необходимой  
техники

Гардеробная

34.96 м<sup>2</sup>  
11.69 м<sup>2</sup>  
5.43 м<sup>2</sup>  
4.03 м<sup>2</sup>  
3.82 м<sup>2</sup>  
34.64 м<sup>2</sup>  
34.96 м<sup>2</sup>





Move.ru - вся недвижимость России