

Создано: 05.09.2025 в 15:02

Обновлено: 06.12.2025 в 18:00

**Санкт-Петербург, Рябовское шоссе,  
121К3**

**5 600 000 ₽**

Санкт-Петербург, Рябовское шоссе, 121К3

Округ

[СПБ, Красногвардейский район](#)

## Квартира

Количество комнат

1

Высота потолков

2.8 м

Площадь кухни

9 м<sup>2</sup>

Общая площадь

34.9 м<sup>2</sup>

Этаж

4/5

## Детали объекта

Тип сделки

Продам

Раздел

[Квартиры](#)

Ремонт

косметический

Покупка в ипотеку

да

возможна ипотека, парковка

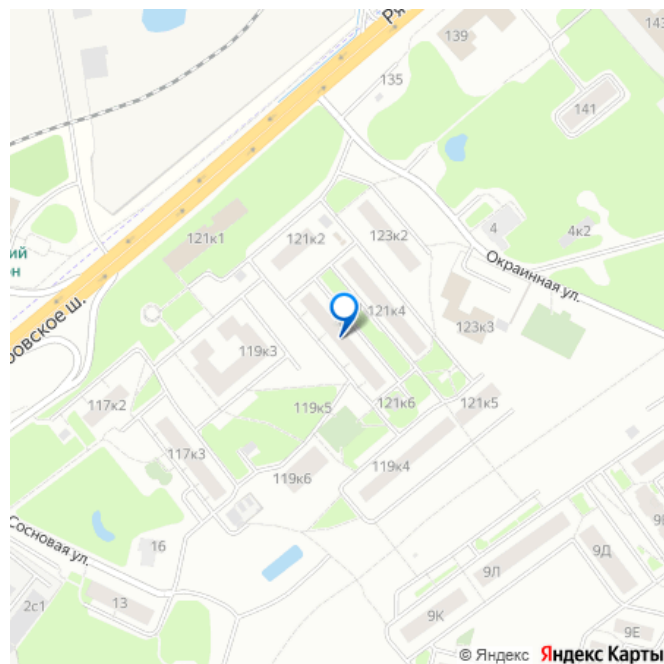
<https://spb.move.ru/objects/9284685877>

**Софья Валерьевна Белоус, Этажи**

**Санкт-Петербург**

**79819324413**

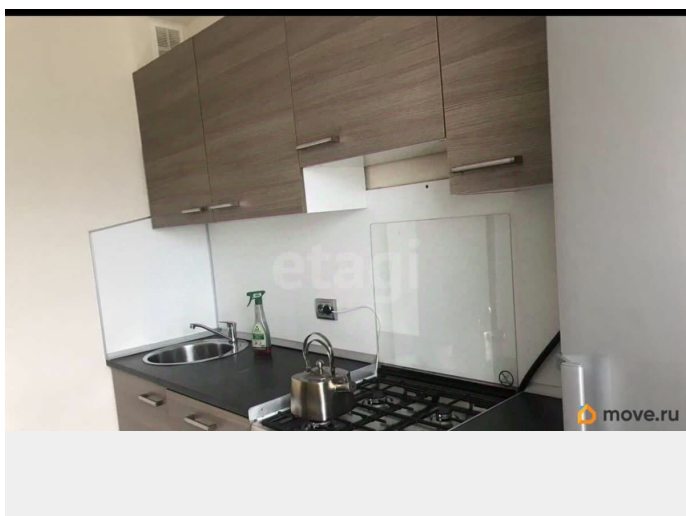
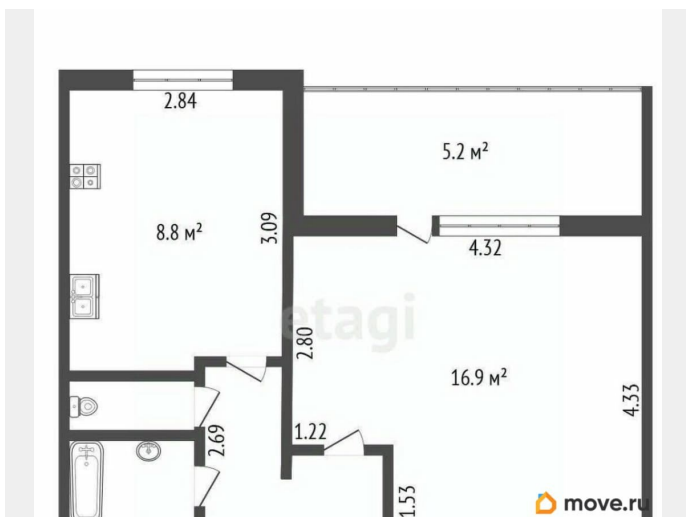
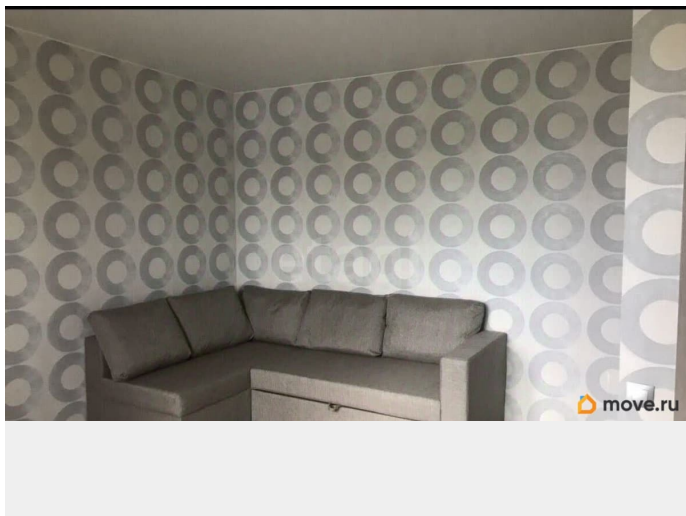
для заметок

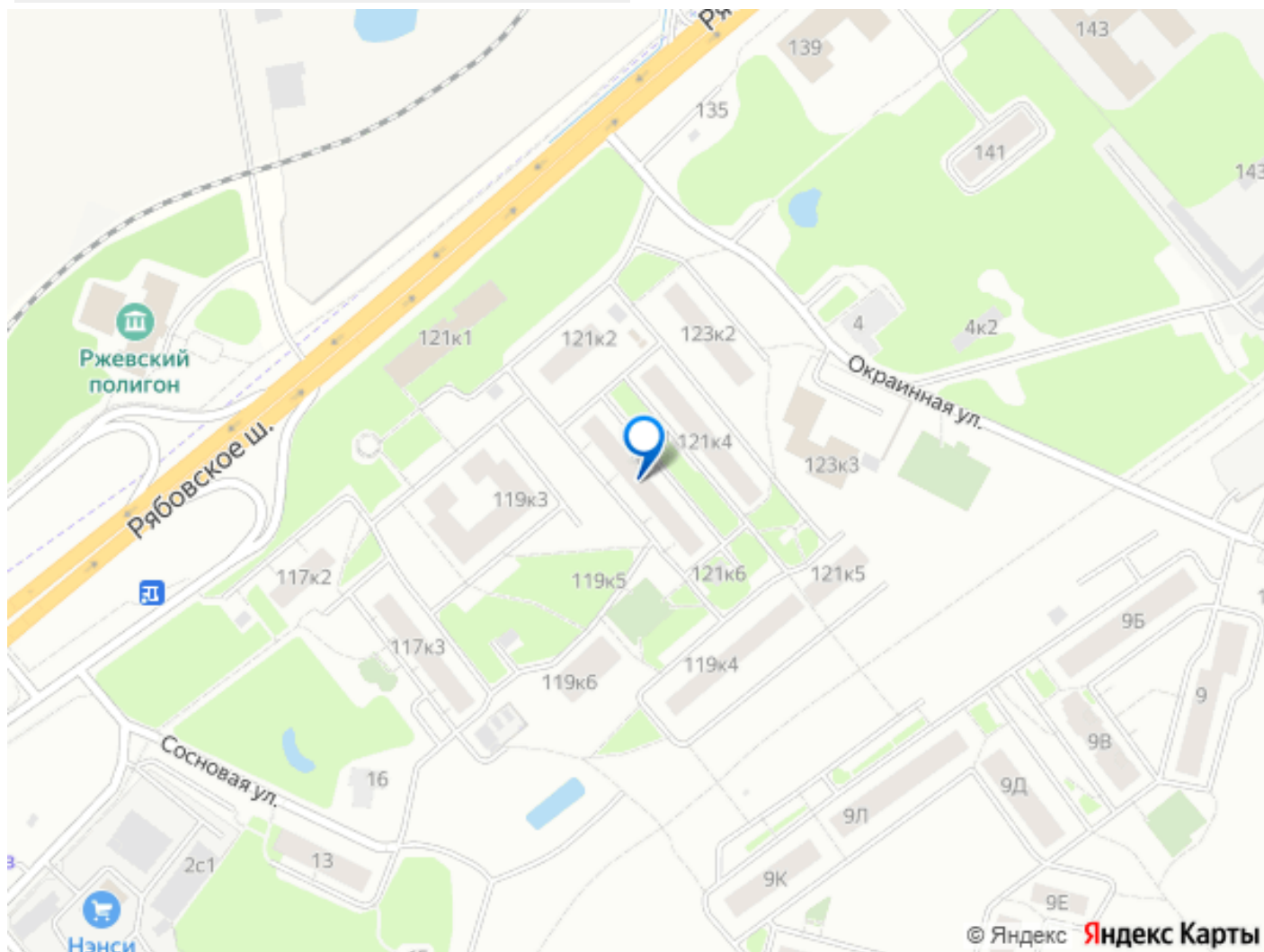
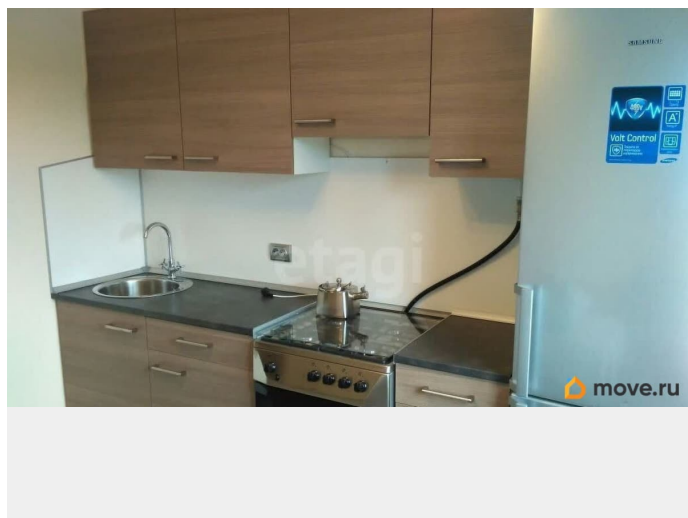


## Описание

Продается однокомнатная готовая к проживанию квартира. \* Общая площадь: 34,9 кв.м \* Комната: 16,9 кв.м \* Кухня: 8,8 кв.м \* Лоджия: утепленная, 5,2 кв.м со стеллажами для хранения. \* Ремонт: Капитальный! Проведена полная замена сантехники (включая стояки) и электропроводки. Полы залиты стяжкой, уложен ламинат. \* Санузел: Раздельный, полностью отделан плиткой. В туалете установлены удобные полки, в ванной — полотенцесушитель от горячей воды. \* Окна: Современные стеклопакеты выходят в зеленый, тихий двор. \* Дополнительно: Установлены счетчики на воду. Вся мебель остается, но при ненадобности мы её вывезем. Преимущества дома и подъезда Тишина и покой: Хорошая шумоизоляция. Подъезд обустроен отдельным закрытым тамбуром с дверью, всего 4 квартиры на этаже. Состояние дома: Панельный дом 1991 года постройки, содержащийся в хорошем состоянии. Локация и транспортная доступность \* Район: Квартира расположена в экологически чистом месте — прямо рядом с лесопарком. \* Транспорт: Удобный и быстрый выезд на КАД. \* Остановка: Рядом с домом останавливаются два автобуса и маршрутное такси («чижик»). \* Метро: На автобусе до станций метро «Ладомжская», «Новочеркасская», «Улица Дыбенко» и «Проспект Большевиков» всего 15-20 минут. \* Электрички: В пешей доступности железнодорожная станция Ржевка (всего 15 минут до Финляндского вокзала). Инфраструктура района Всё необходимое для комфортной жизни находится в шаговой доступности: \* Магазины: «Пятерочка», «Полушка», магазин «Белорусские

продукты», а также лавки со свежими фруктами и овощами. \* Для отдыха: Зеленый двор, несколько современных детских площадок. \* Для прогулок: Крупный лесопарк прямо рядом с домом. Код пользователя: 188013 Номер в базе: 9760307





Move.ru - вся недвижимость России