

Санкт-Петербург, Ланское шоссе, 33К1

10 500 000 ₽

Санкт-Петербург, Ланское шоссе, 33К1

Округ

[СПБ, Приморский район](#)

## Квартира

Количество комнат

1

Высота потолков

2.55 м

Жилая площадь

20.3 м<sup>2</sup>

Площадь кухни

6.4 м<sup>2</sup>

Общая площадь

34.9 м<sup>2</sup>

Этаж

9/9

## Детали объекта

Тип сделки

Продам

Раздел

[Квартиры](#)

Тип балкона

лоджия

Тип санузла

совмещенный

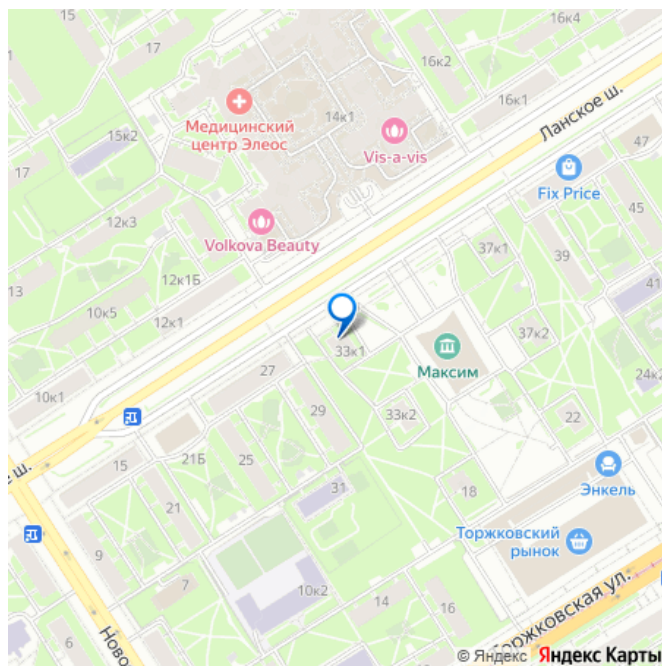
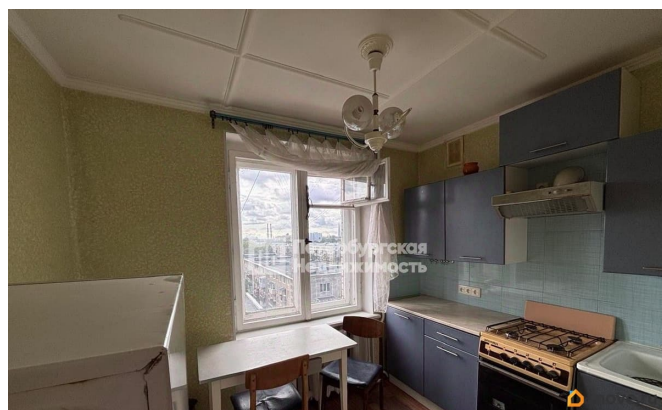
<https://spb.move.ru/objects/9288539590>

Любовь Зуева, Петербургская

Недвижимость

79817960848

для заметок



Вид из окна

во двор

Ремонт

косметический

Покупка в ипотеку

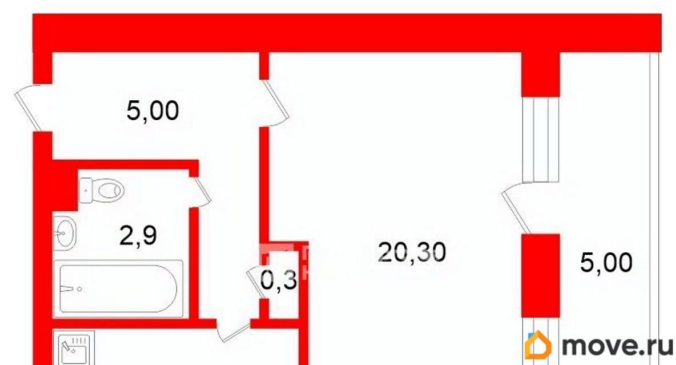
да

возможна ипотека, лифт, парковка

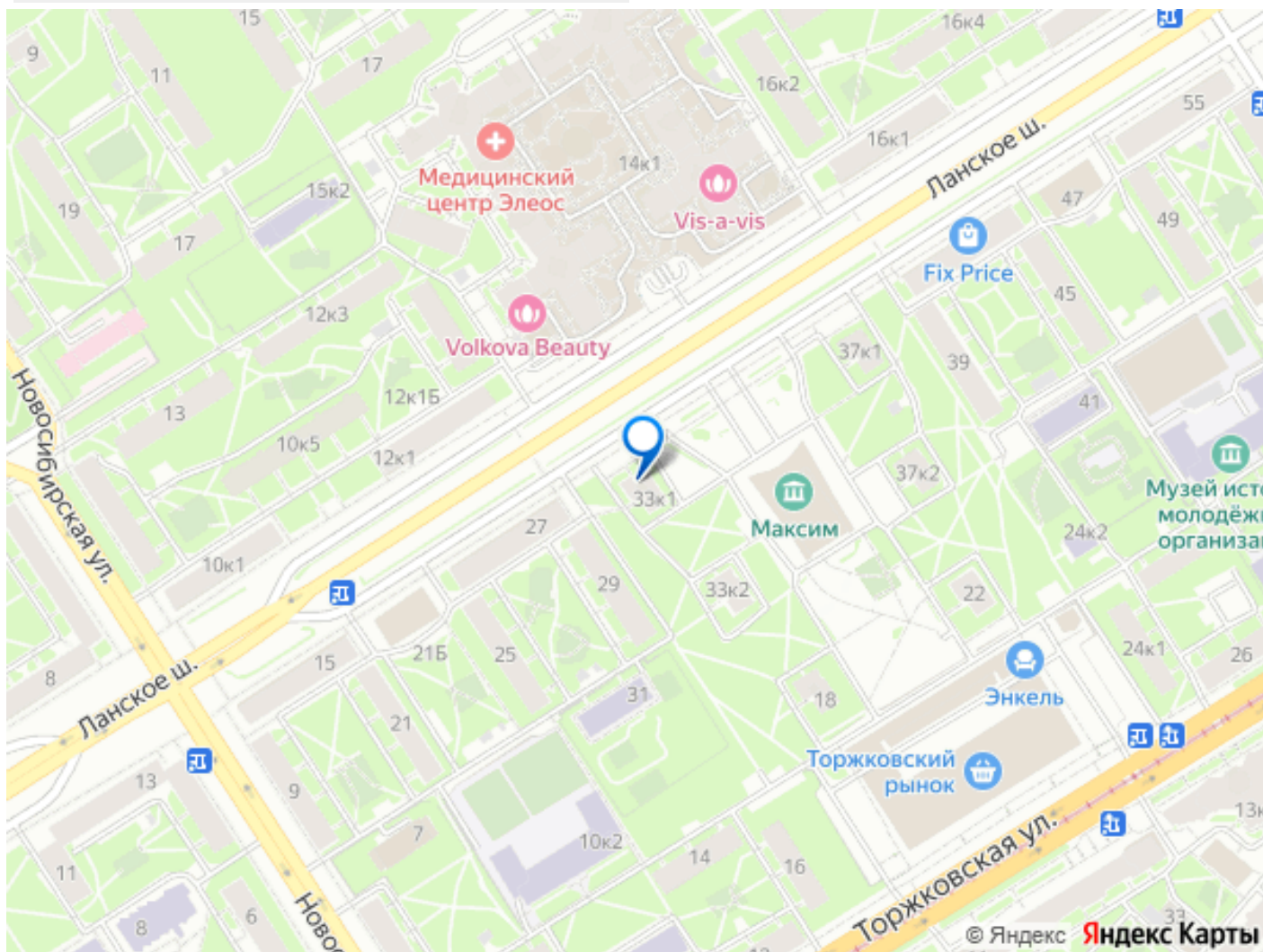
## Описание

Номер объявления: 19690 - назовите его оператору. В продаже редкое предложение в шаговой доступности от станции метро Черная речка в одно парадном кирпичном 9 ти этажном доме с прекрасным видом О помещении: • просторная комната • квартира светлая, теплая с косметическим ремонтом • произведена замена труб и батарей • совмещенный санузел • застекленная лоджия • окна во двор • хорошие соседи О доме/здании: • кирпичный • дом 1964 года постройки • открытая парковка • есть лифт • чистая парадная • три квартиры на этаже Локация, транспорт, инфраструктура: • благоустроенный обжитой зеленый Приморский район • в пешей доступности остановки общественного транспорта и метро Черная речка в 15 минутах ходьбы • в шаговой доступности есть всё, что нужно для комфортной жизни: сетевые магазины, аптеки, кафе-пекарни, салоны красоты, отделения банков, медицинские центры, пункты выдачи интернет-магазинов, поликлиника, школы и детские сады О сделке: • прямая продажа • более 5 лет в собственности • подходит под ипотеку • два взрослых собственника- личное присутствие на сделке • материнский капитал не использовался • документы проверены и

готовы • полная стоимость в договоре •  
быстрый выход на сделку • показы по  
договоренности







Move.ru - вся недвижимость России