

Создано: 30.03.2026 в 01:55

Обновлено: 03.04.2026 в 02:38

Пользователь, Пользователь

89251234567

**Санкт-Петербург, проток Шкиперский,
19А**

14 999 999 ₺

Санкт-Петербург, проток Шкиперский, 19А

для заметок

Квартира

Количество комнат

1

Общая площадь

34.9 м²

Этаж

2/12

Детали объекта

Тип сделки

Продам

Раздел

[Квартиры](#)

Ремонт

без отделки

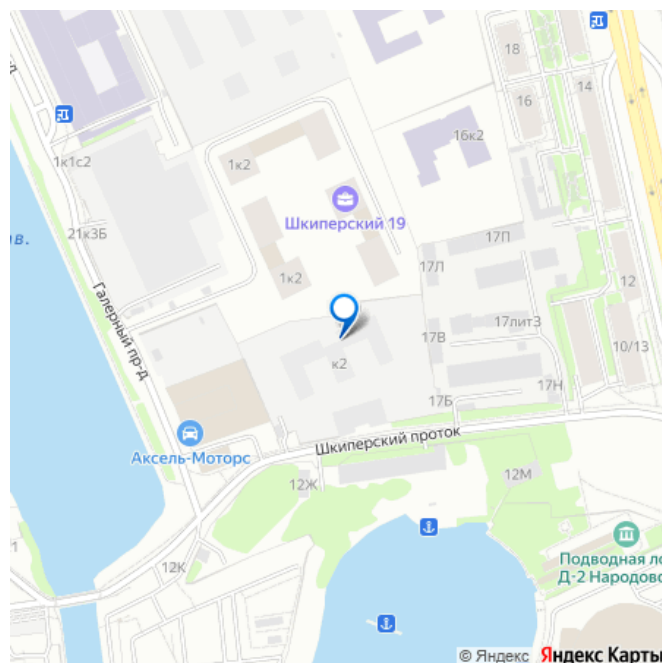
Квартира в новостройке

да

Описание

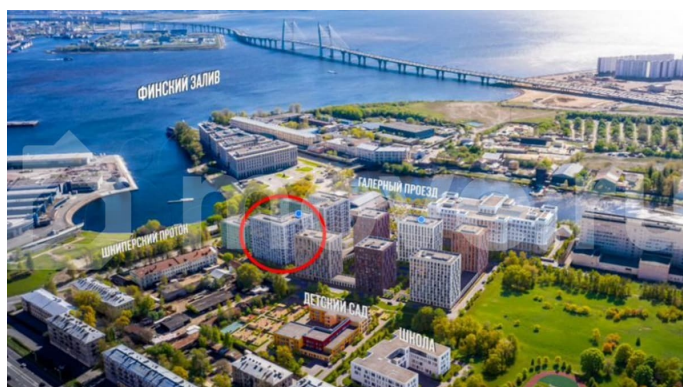
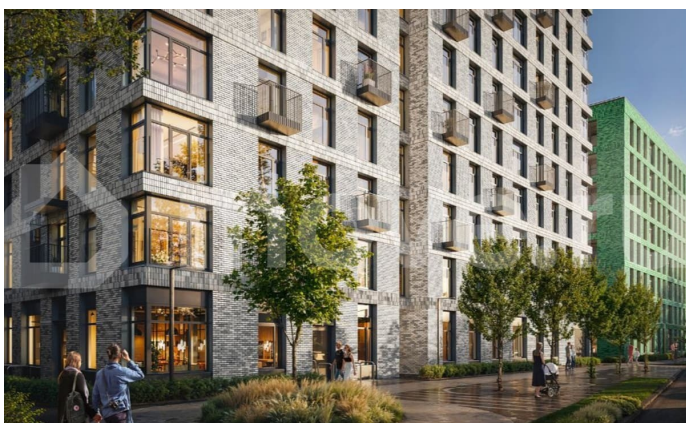
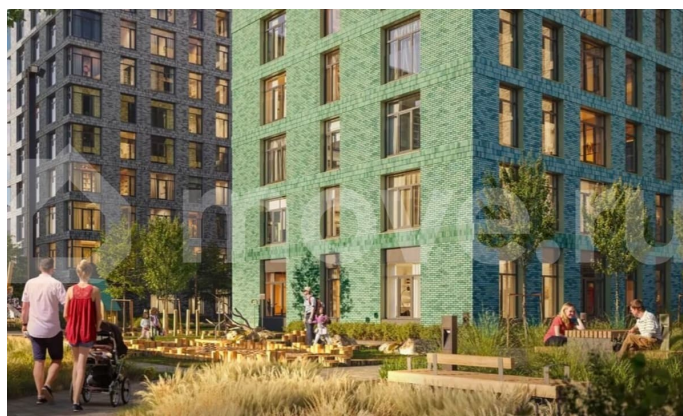
Предлагаем вашему вниманию однокомнатную квартиру с современной планировкой 2евро (увеличенное пространство кухонно-гостиной зоны).

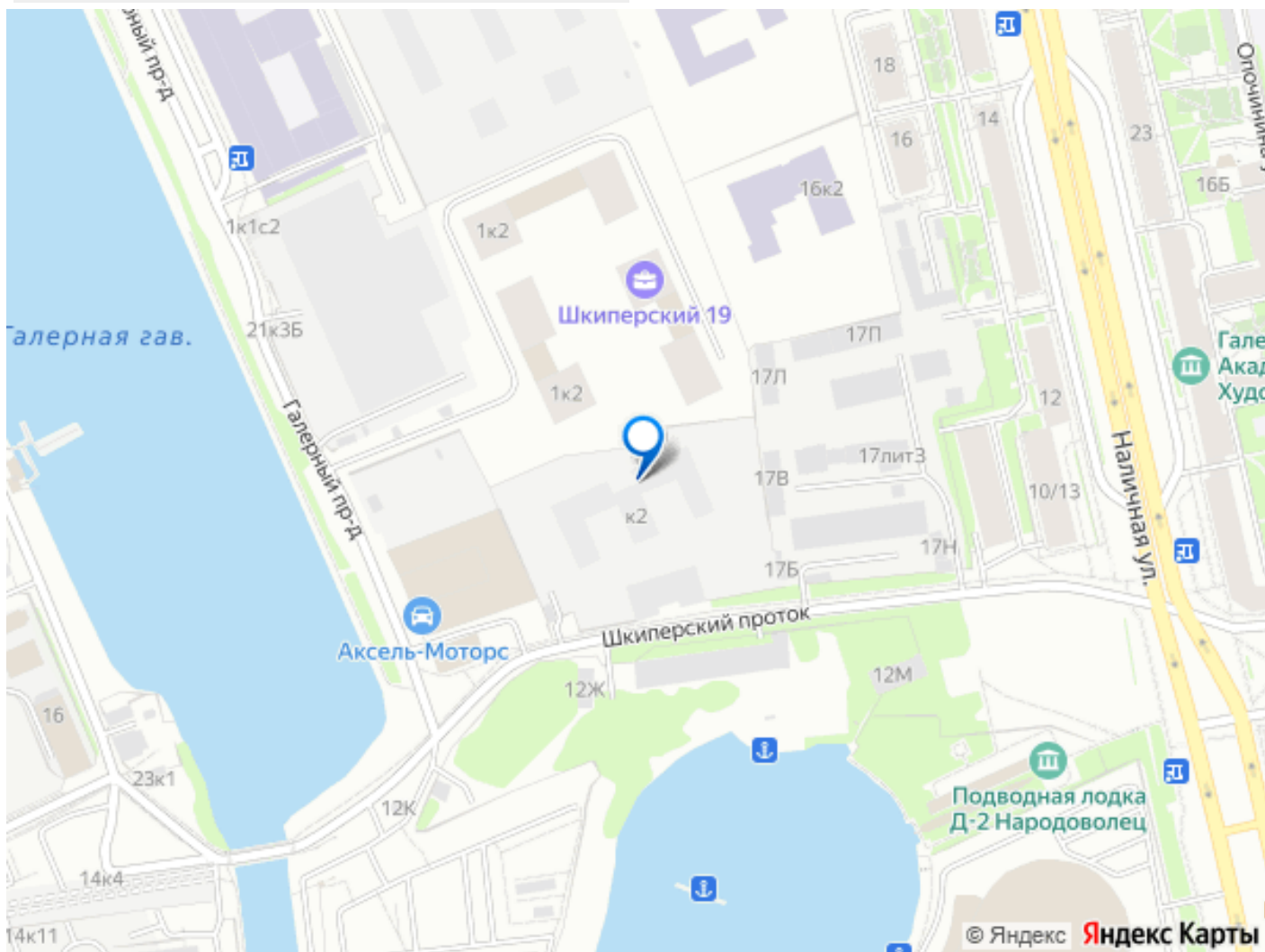
Квартира продается по переуступке, срок сдачи дома 2 квартал 2027 года. У



застройщика такая квартира стоит 17 650 000 р. Продажа от физического лица, была приобретена за наличные средства, материнский капитал не использовался. В договоре указываем полную стоимость. Подходит под ипотеку. Эргономичная планировка, задействован каждый квадратный метр в квартире. Спальня с гардеробной (8,6 кв.м.+3,6 кв.м.), кухня-гостиная (15 кв.м.), санузел (4,7 кв.м.), холл (3 кв.м.), имеется балкон. Квартира продается без отделки. Дом с повышенным уровнем комфорта и уникальной архитектурой. При строительстве дома использовались новейшие технологии, отвечающие современным требованиям по экологичности и энергоэффективности. В парадных предусмотрены комнаты для колясок и лапомойки для собак, тихие и быстрые лифты. В доме имеется подземный паркинг и кладовые. Парадный вход в жилой комплекс- просторное и светлое гранд-лобби в стиле джапанди. В нём сочетаются элементы японских и скандинавских традиций дизайна. Помимо зоны ожидания с мягкой мебелью, здесь расположены детская комната и гостевой санузел. В жилом комплексе застройщик предусмотрел всё для комфортной жизни современного человека: магазины, кафе и полезные сервисы, благоустроенная придомовая территория с пешеходным променадом и зонами отдыха, спортивные и детские площадки, закрытый двор без машин. Для детей из «Шкиперского 19» на территории квартала откроются школа и детский сад. Жилой комплекс возводится на Васильевском острове, в пешей доступности от станции метро «Приморская» и с удобным выездом на ЗСД. Вблизи жилого комплекса, к 2030 году планируется открытие станции метро

«Гавань» (рядом с Шкиперским протоком и Наличной улицей)





Move.ru - вся недвижимость России