

🕒 Создано: 04.12.2025 в 12:06

Обновлено: 14.02.2026 в 09:46

**Санкт-Петербург, Богатырский проспект,
51к1**

8 290 000 ₽

Санкт-Петербург, Богатырский проспект, 51к1

Округ

[СПБ, Приморский район](#)

Улица

[проспект Богатырский](#)

Квартира

Количество комнат

1

Высота потолков

2.6 м

Жилая площадь

14 м²

Площадь кухни

10 м²

Общая площадь

34 м²

Этаж

6/16

Детали объекта

Тип сделки

Продам

Раздел

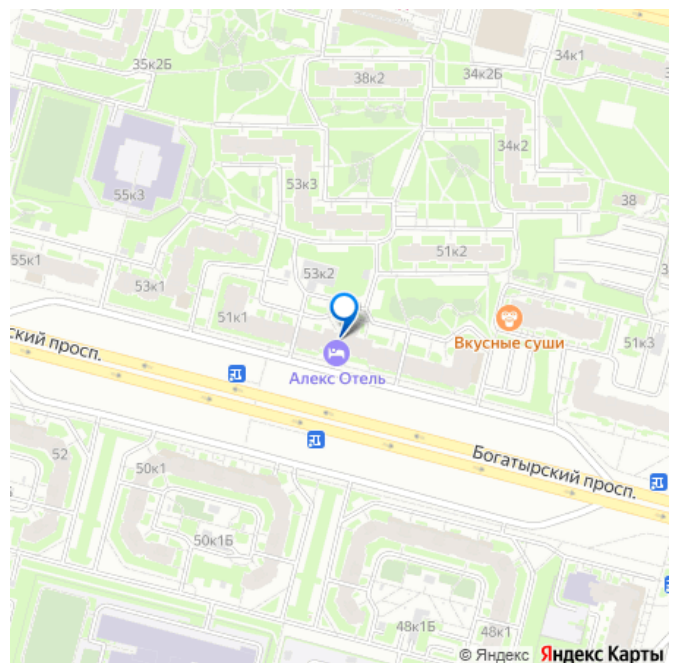
[Квартиры](#)

Тип балкона

<https://spb.move.ru/objects/9287117395>

**Евгений Николаев, Агентство
недвижимости Виктории Бердышевой
79111675528**

для заметок



лоджия

Тип санузла

совмещенный

Вид из окна

на улицу

Ремонт

евро

Покупка в ипотеку

да

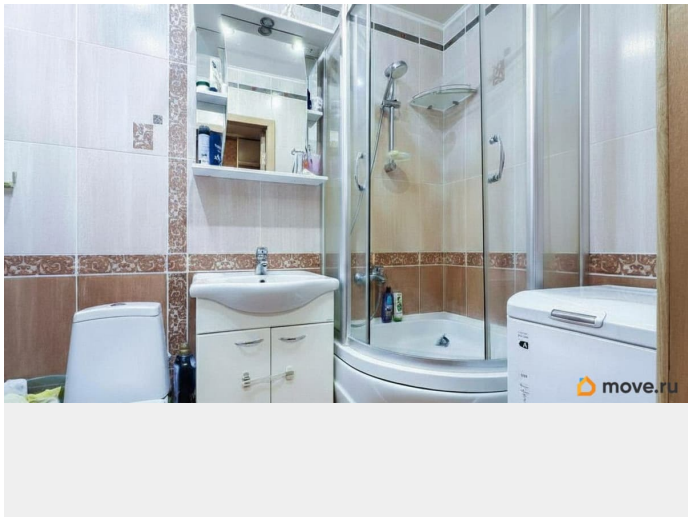
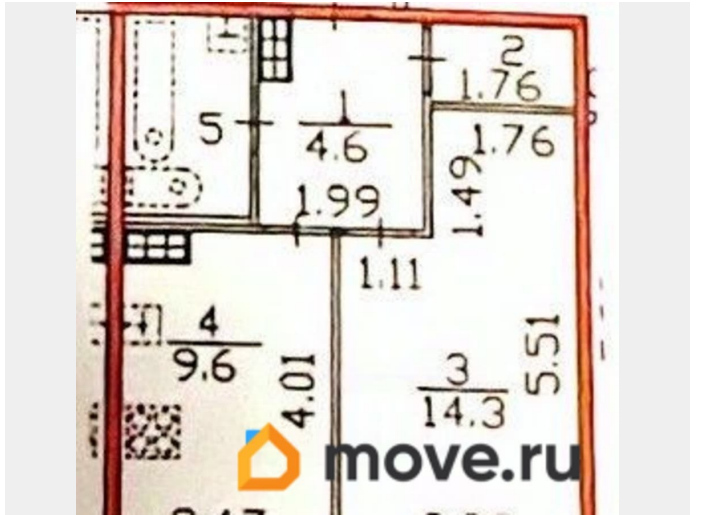
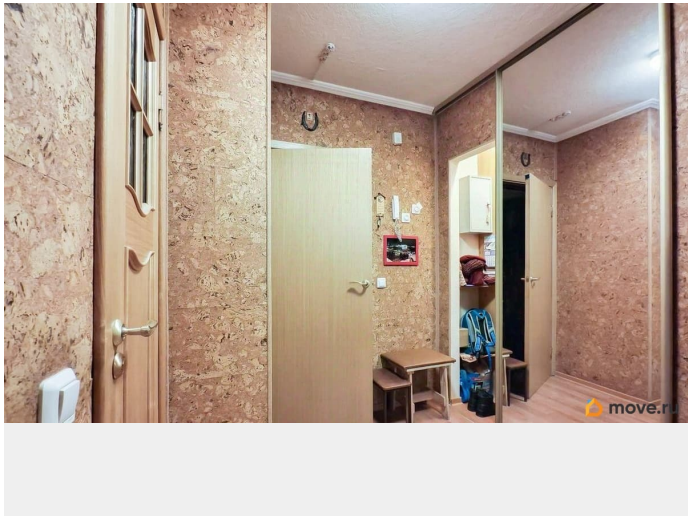
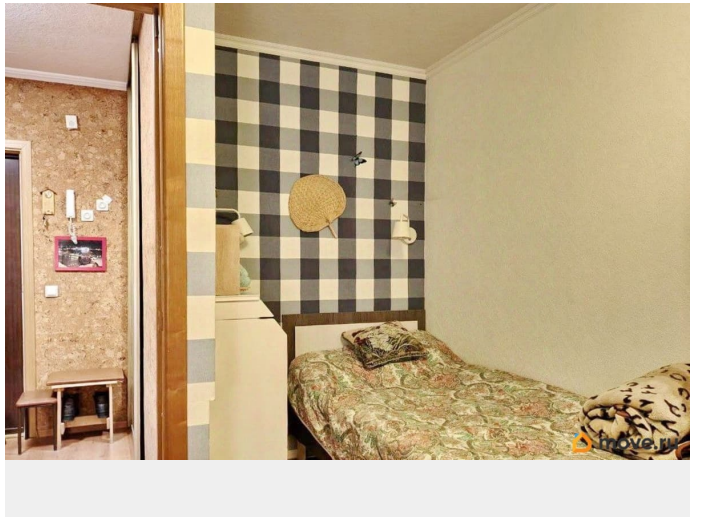
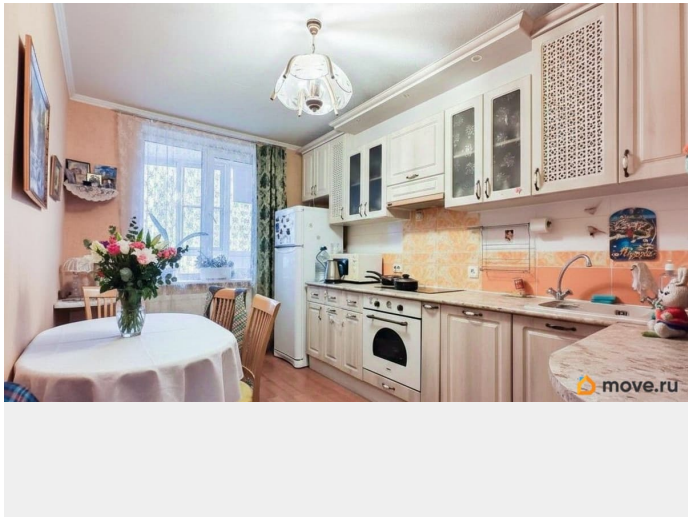
возможна ипотека, лифт

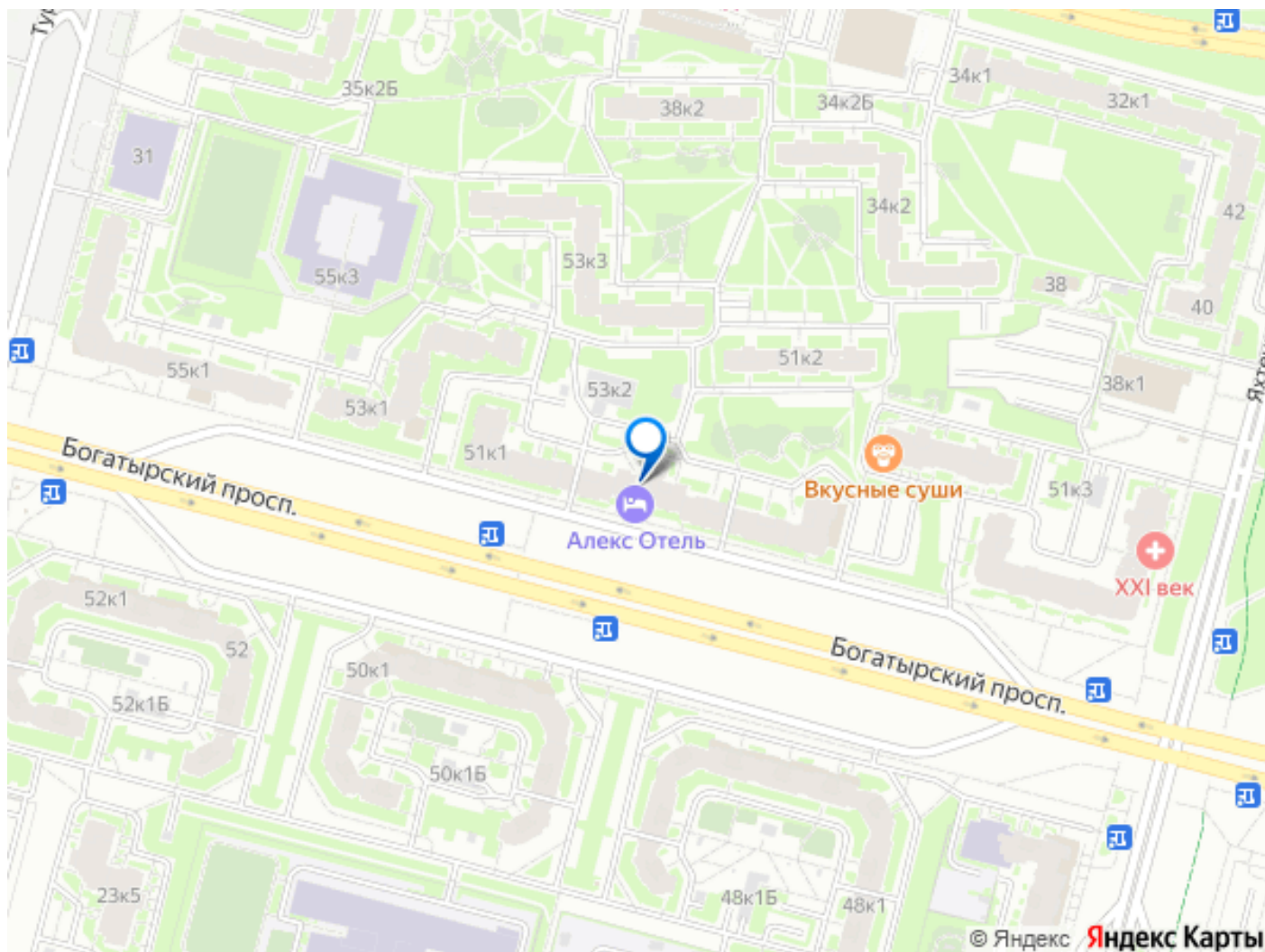
Описание

Арт. 127339140 В прямой продаже просторная, уютная однокомнатная квартира с огромной лоджией, гардеробной и качественным ремонтом в доме 2005 года постройки. Общая площадь квартиры 41 м.кв.! ПРО КВАРТИРУ: Особенность квартиры - большая светлая лоджия размером с комнату, которая отделяет кухню и комнату от уличного шума, в квартире всегда тихо. Квартира на комфортном 6 этаже, комната (14 м.кв.), кухня (10 м.кв), просторная лоджия (7 м.кв.), выделенная прихожая с гардеробной (установлена дверь-купе с зеркалом в пол), все правильной квадратной формы, потолки (2.6 м). Санузел совмещенный (5). В санузле распределен поток воды на бытовую технику и установлены входные фильтры очищения воды. На кухне стоят фильтры для питьевой воды. В квартире сделан качественный ремонт, вся техника и мебель максимально остаются покупателю. Планировка квартиры настолько эргономичная, что создается ощущение простора. ПРО ДОМ: Двор - тихая зеленая территория, парковка под окнами и

всегда возможно найти место даже в вечернее время. Соседи не пьющие, хорошая управляющая компания. Чистые подъезд и внутриквартирный коридор. Хорошая ТСЖ «Богатырь» с низкими коммунальными платежами и хорошими отзывами. ПРО ИНФРАСТРУКТУРУ: Вблизи, в 200 метрах, находятся остановки наземного общественного транспорта от которых можно добраться до метро Старая деревня (10 минут). До метро Беговая можно дойти пешком (около 25 минут). В скором времени откроют метро Туристская рядом с домом в 5 минутах ходьбы. На автомобиле - рядом выезд на ЗСД (4 км). В пешей доступности несколько школ и детских садов, кафе и ресторанов, аптеки и магазины, пункты выдачи Озон и Вайлдберриз, спортивный клуб, прогулочная зона, Лахтинский разлив. Зимой можно кататься на лыжах, летом - лучшее место в городе для катания на сапах. Экотропа «Глухарка» - пользуется популярностью не только у жителей приморского района, но и у всего города. ПРО ДОКУМЕНТЫ: квартира куплена по ДКП. Перепланировок не проводилось. Один взрослый собственник, не пенсионер. Полная сумма в договоре. Оперативные показы и быстрый выход на сделку. Звоните!







Move.ru - вся недвижимость России