

Создано: 09.12.2025 в 15:50

Обновлено: 20.01.2026 в 08:39

<https://spb.move.ru/objects/9287279512>

Собственник

79811878964

Санкт-Петербург, улица

Среднерогатская, 16к5

9 400 000 ₽

Санкт-Петербург, улица Среднерогатская, 16к5

Округ

[СПБ, Московский район](#)

Улица

[улица Среднерогатская](#)

Квартира

Количество комнат

1

Площадь кухни

8.6 м²

Общая площадь

34 м²

Этаж

5/24

Детали объекта

Тип сделки

Продам

Раздел

[Квартиры](#)

Тип балкона

лоджия

Тип санузла

раздельный

Вид из окна

для заметок



во двор

Квартира в новостройке

да

Год сдачи

3 квартал 2019 г.

Покупка в ипотеку

да

возможна ипотека

Описание

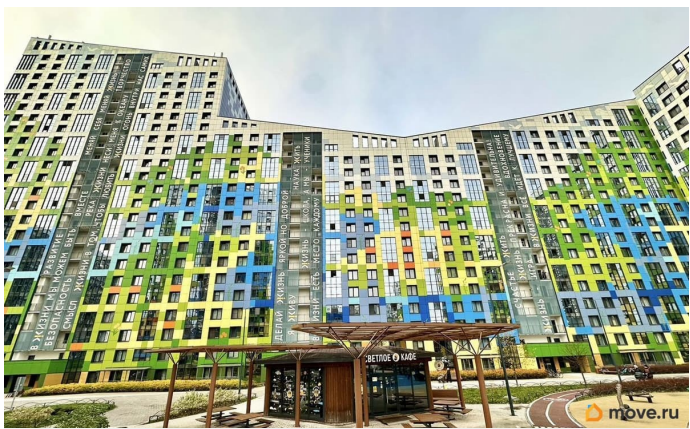
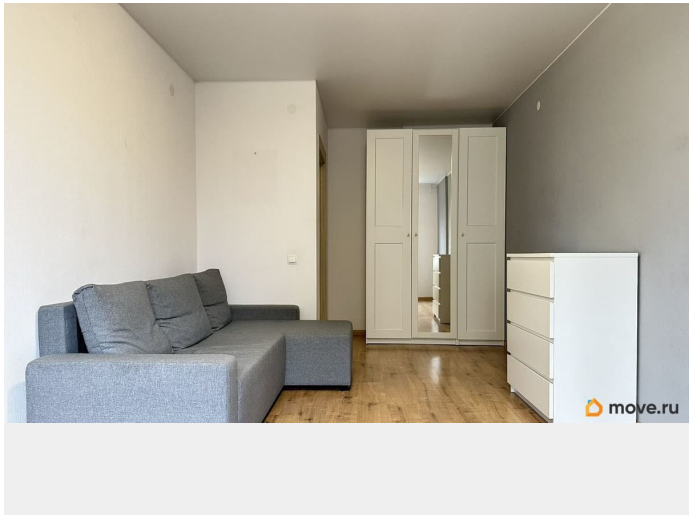
В продаже светлая однокомнатная квартира в современном монолитном доме 2019 года постройки, расположенном в престижном развитом Московском районе Санкт-Петербурга. О КОМПЛЕКСЕ: Современный жилой комплекс комфорт класса Светлый Мир Жизнь характеризуется высоким уровнем безопасности благодаря организованному закрытому двору без машин, круглосуточному видеонаблюдению и контролю доступа. Придомовая территория благоустроена: здесь расположены детские игровые площадки, зоны отдыха с беседками и ухоженные зеленые зоны. О КВАРТИРЕ: Квартира находится на комфортном 5 этаже, окна выходят на благоустроенную детскую площадку. Общая площадь квартиры составляет 34 м², изолированная жилая комната площадью 17,6 м², кухня 8,6 м², просторный совмещенный санузел 4 м², большой остекленная лоджия площадью 3,7 м². В квартире выполнен косметический ремонт от застройщика, полностью готова к проживанию или сдаче в аренду. В стоимость квартиры входят диван, вместительный шкаф для одежды, кухонный гарнитур, сантехника. Холодильник и стиральную машину готовы оставить по договоренности.

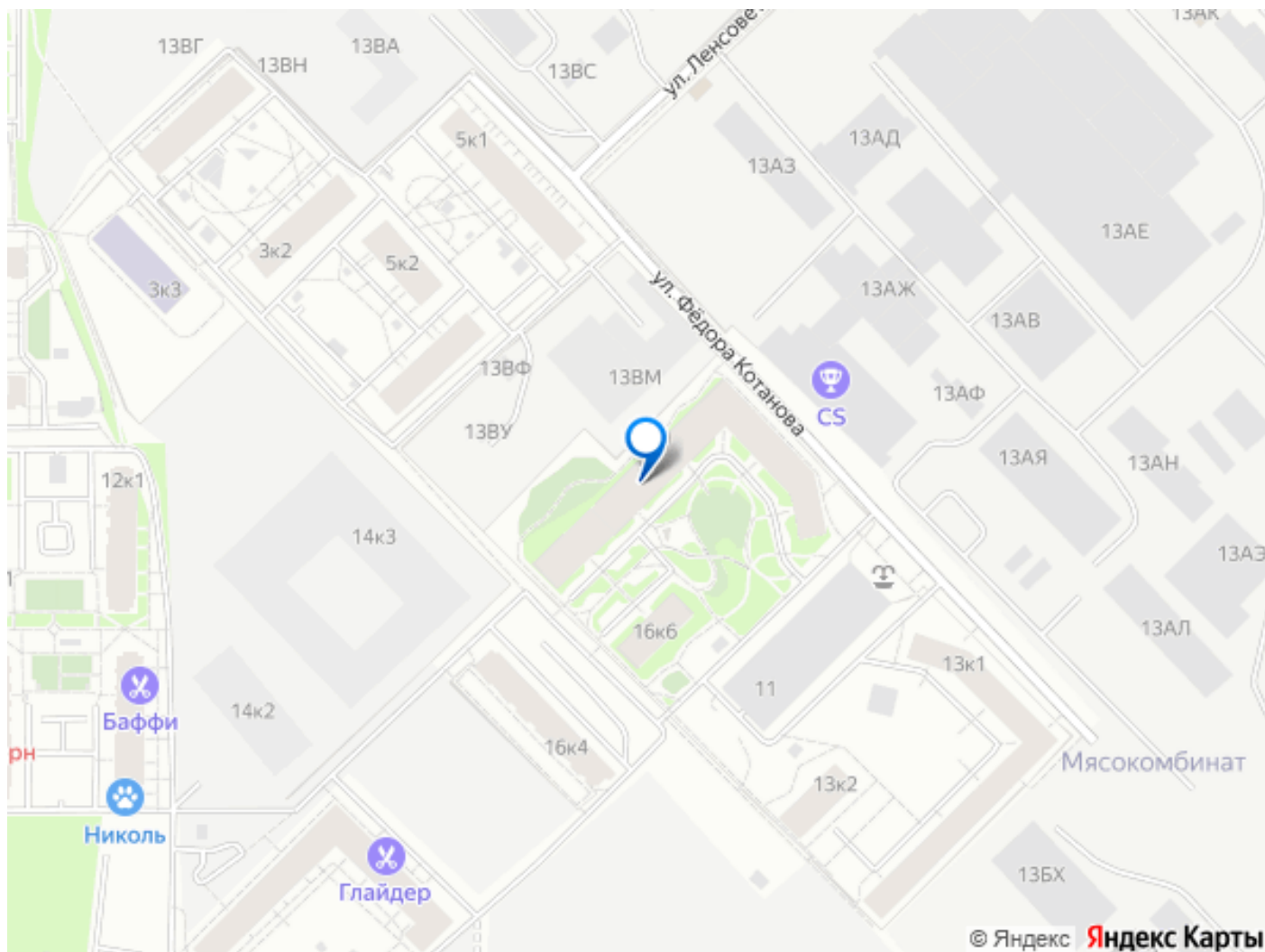
ИНФРАСТРУКТУРА: В шаговой доступности от дома расположена вся необходимая инфраструктура: супермаркеты, ТЦ, фитнес-центры, кафе, отделения банков, ПВЗ, поликлиники, аптеки, детские сады и школы. Рядом с ЖК строится новая школа.

ТРАНСПОРТНАЯ ДОСТУПНОСТЬ: Станция метро Звёздная находится всего в 15 минутах пешком, выезды на КАД и ЗСД в 5 минутах на автомобиле, что обеспечивает быстрое сообщение с любой частью города. Дорога до аэропорта Пулково занимает 15 минут.

Движение общественного транспорта интенсивное, обилие маршрутов городского наземного транспорта в сторону нескольких станций метро: Звездная, Московская, Купчино. Основные транспортные магистрали микрорайона: Московское шоссе, Дунайский проспект, Пулковское шоссе. С ЖД станции Купчино можно за 20 минут добраться до живописных парков и дворцов Пушкина и Павловска. Документы: 1 совершеннолетний собственник, квартира без обременений и долгов, прямая продажа, полная стоимость в ДКП, быстрый выход на сделку. В квартире никто не проживает. Показы по предварительной договоренности в удобное для Вас время. Звоните и записывайтесь на просмотры!







Move.ru - вся недвижимость России