

Создано: 18.01.2026 в 13:34

Обновлено: 04.02.2026 в 14:58

<https://spb.move.ru/objects/9288082414>

Собственник

**79818219150**

Санкт-Петербург, проспект Науки, 4К1

**9 300 000 ₽**

Санкт-Петербург, проспект Науки, 4К1

Округ

[СПБ, Калининский район](#)

Улица

[проспект Науки](#)

## Квартира

Количество комнат

1

Высота потолков

2.5 м

Жилая площадь

19.1 м<sup>2</sup>

Площадь кухни

7 м<sup>2</sup>

Общая площадь

34 м<sup>2</sup>

Этаж

5/9

## Детали объекта

Тип сделки

Продам

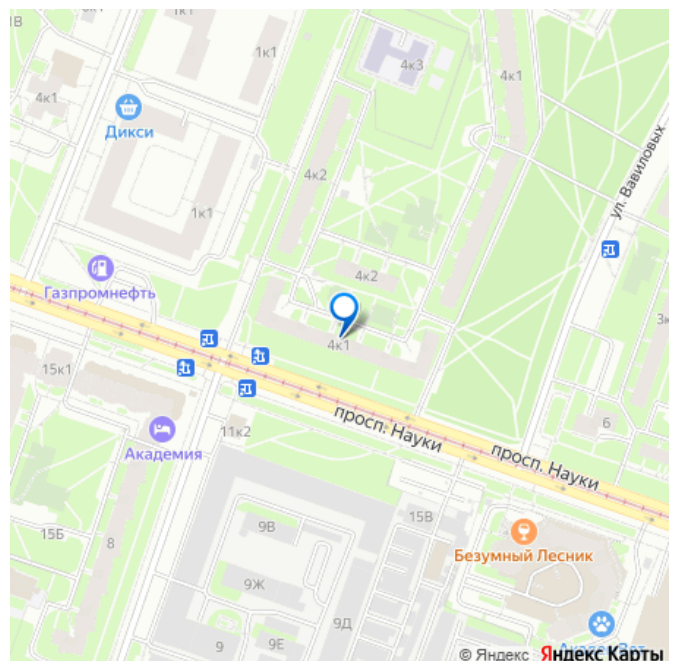
Раздел

[Квартиры](#)

Тип балкона

лоджия

для заметок



Тип санузла

раздельный

Вид из окна

на улицу

Ремонт

евро

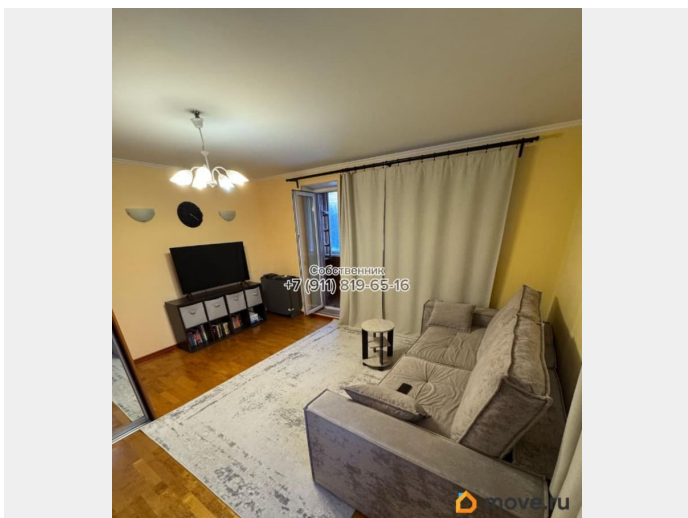
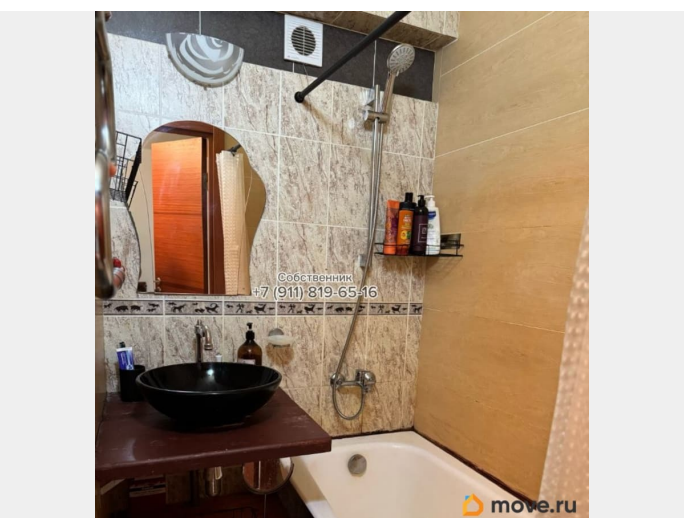
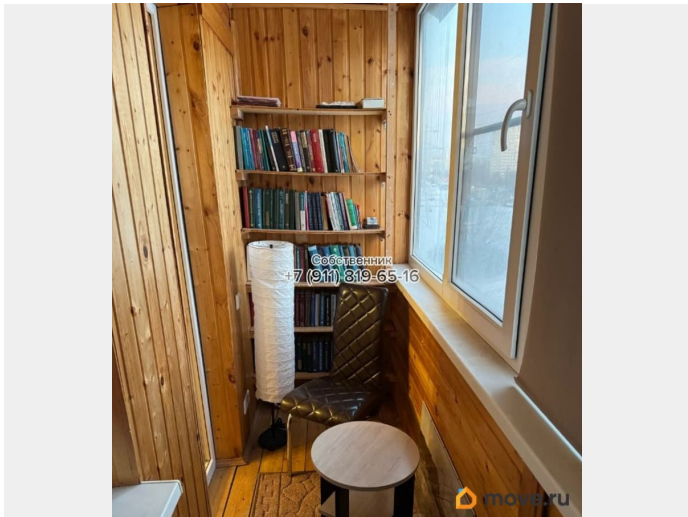
лифт, парковка

## Описание

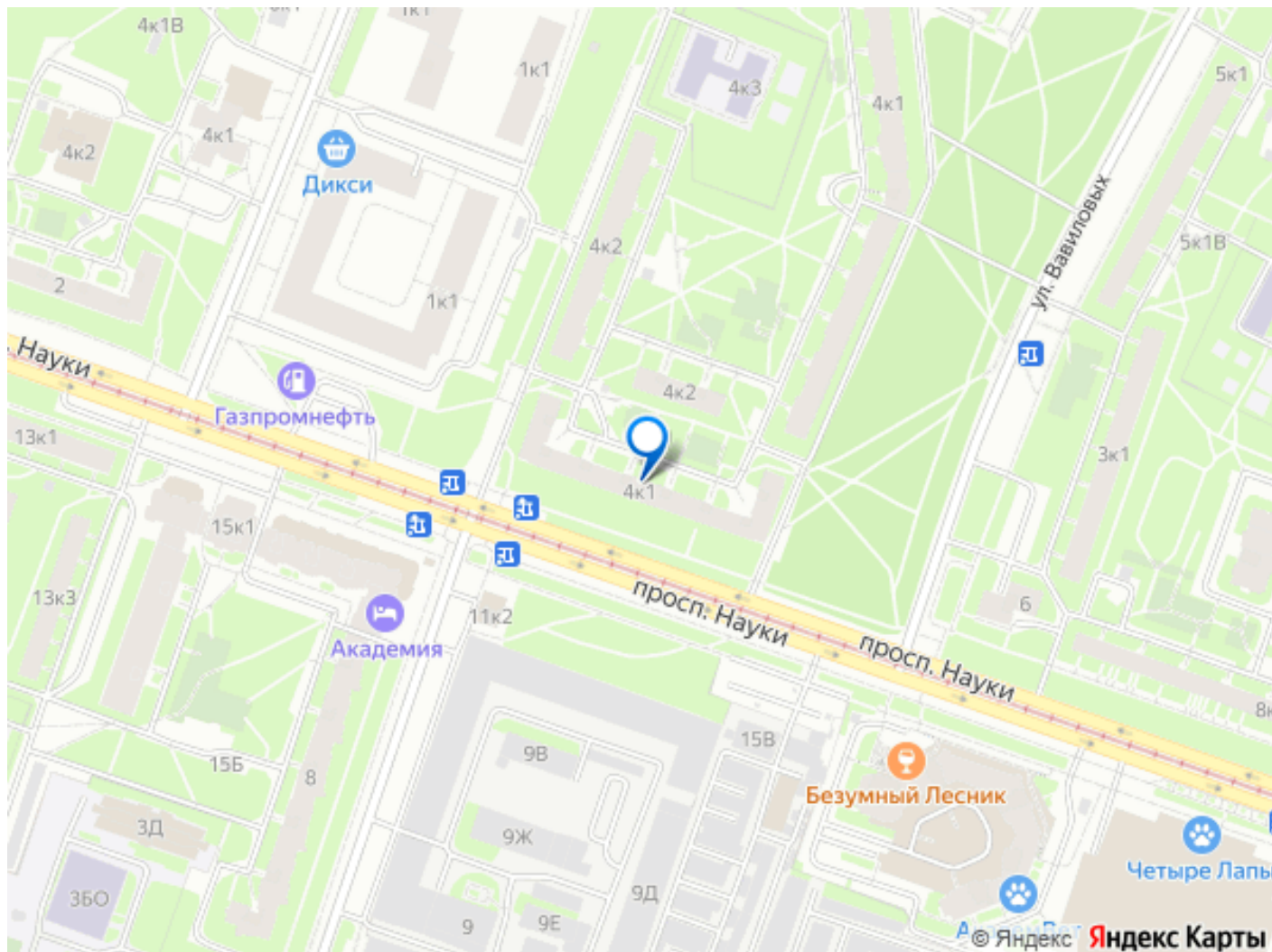
Агентам и агентствам не беспокоить!

Продается уютная, светлая и комфортная 1-комнатная квартира на 5-ом этаже 9-этажного дома с капитальным евроремонтom общей площадью 34 кв. м. и напрямую от собственника. Квартира оснащена стильной мебелью (в том числе раскладным диваном-кроватью) и дорогостоящей техникой, которая остается покупателю. В собственности у единоличного владельца более 5 лет. Юридическая чистота, прямая продажа, обременения отсутствуют. В 8-10 минутах ходьбы от станции метро Академическая и в 15 минутах ходьбы от станции метро Политехническая. Развитая инфраструктура, в том числе транспортная. В нескольких минутах ходьбы огромный гипермаркет Окей, магазины Перекресток, Магнит и Пятерочка. За исключением комода и телевизора, в квартире остается вся мебель, а именно — качественный раскладной диван-кровать и кожаные стулья, встроенный фильтр для воды Аквафор, раскладной стол и подставка под ТВ, новая дорогая сантехника, стиральная машина Electrolux, вытяжка IKEA, плита Hansa и печь Electrolux, оснащенная Итальянская кухня, вместительный шкаф-купе, занавески, холодильник LG, микроволновая печь

Samsung. Полностью обустроенные, вместительные и обставленные полками и шкафами прихожая, лоджия и гардероб. Зеленая территория вокруг Парк Сосновка, Муринский парк, Политехнический университет, Ферма Бенуа в пешей доступности и идеальны для прогулок. ТЦ Академ-Парк и Академический, поликлиники, школы, сады, фитнес-залы и кинотеатр также в пешей доступности. Рядом расположены больница им. Вредена и Елизаветинская больница. Лоджия застеклена и утеплена, идеально подходит для отдыха и чаепитий. Дом оснащен новым и современным пассажирским лифтом и мусоропроводом. Во дворе есть спортивная и детские площадки, а также открытая парковка. Центр города в 15 минутах на метро и в 30 минутах на авто. В квартире отдельный санузел, полотенцесушитель в ванной, регулирующиеся радиаторы отопления 2 в комнате и 1 на кухне, в квартире очень тепло зимой и свежо летом. Установлена капитальная бронированная входная дверь Итальянского производства. На входе в квартиру расположен разделенный с соседской квартирой тамбур (вестибюль), где можно хранить различные вещи, в том числе автомобильные шины, коляски или велосипеды. Тихие, дружелюбные и спокойные соседи по всему периметру. Обоснованный торг при просмотре приветствуется. За дополнительными фото пишите в личные сообщения отправлю по запросу. Звоните или пишите в любой день.







Move.ru - вся недвижимость России