

Создано: 21.01.2026 в 21:20

Обновлено: 21.01.2026 в 22:07

<https://spb.move.ru/objects/9288334508>

Агент

**79117519896**

**Санкт-Петербург, Комендантский  
проспект, 66к1**

**8 700 000 ₽**

Санкт-Петербург, Комендантский проспект, 66к1

Округ

[СПБ, Приморский район](#)

Улица

[проспект Комендантский](#)

## Квартира

Количество комнат

1

Высота потолков

2.75 м

Жилая площадь

15.1 м<sup>2</sup>

Площадь кухни

10.2 м<sup>2</sup>

Общая площадь

34 м<sup>2</sup>

Этаж

14/23

## Детали объекта

Тип сделки

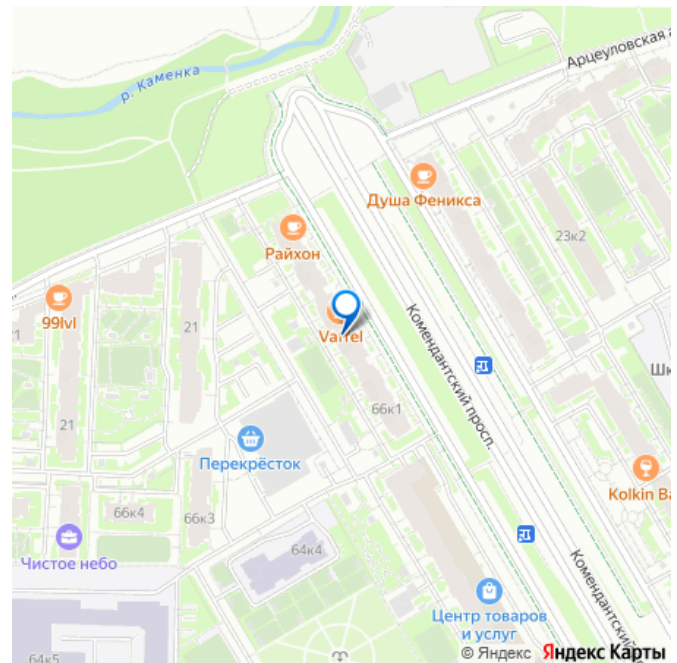
Продам

Раздел

[Квартиры](#)

Тип балкона

для заметок



балкон

Тип санузла

совмещенный

Ремонт

косметический

Квартира в новостройке

да

Год сдачи

4 квартал 2018 г.

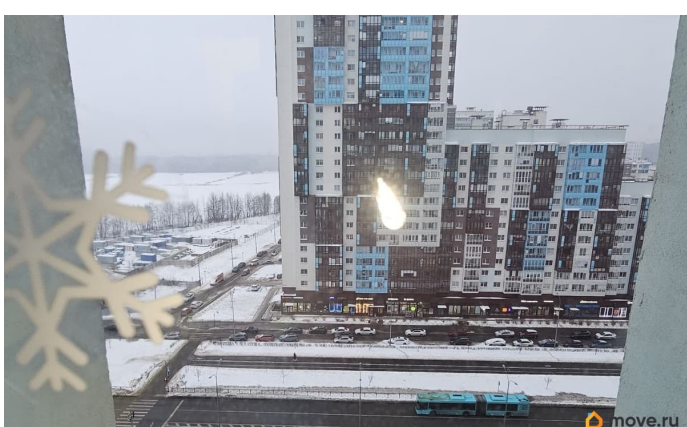
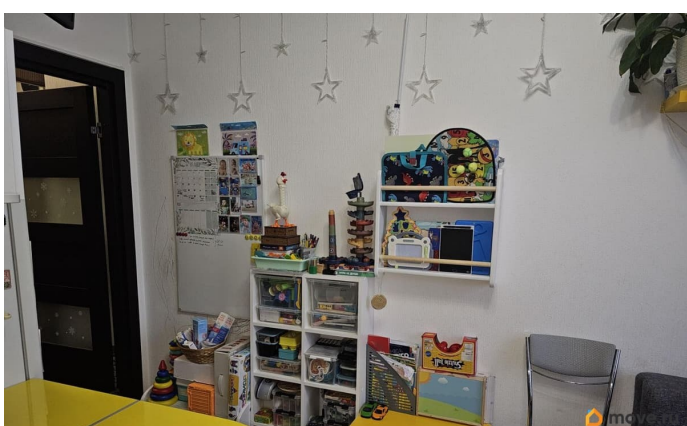
Покупка в ипотеку

да

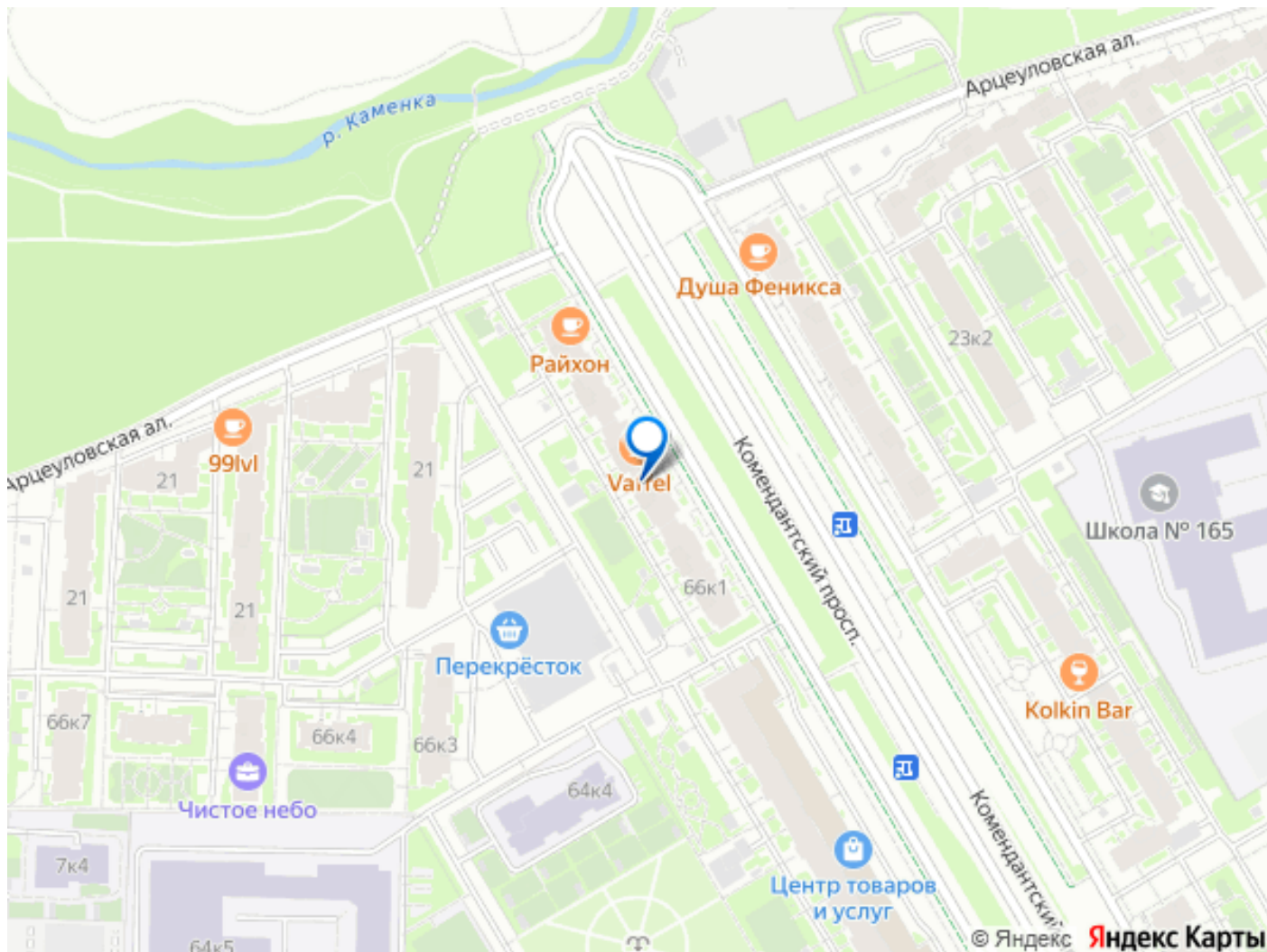
возможна ипотека, лифт, парковка

## Описание

Юридически чистая и уютная квартира формата 2Евро + место в подземном паркинге. Подходит ипотека любого банка. Покупка от застройщика по ДДУ более 5 лет назад, 1 взрослый собственник, маткап не использован, обременений нет. Монолитный дом от Setl City, тихие соседи. В непосредственной близости проходят магистраль и ЗСД, а станция метро находится в 10 минутах езды на общественном транспорте или автомобиле. Перспектива открытия новой станции метро «Шуваловский проспект» дополнительно повысит инвестиционную привлекательность локации. В шаговой доступности расположены два детских сада, школа, аптеки, многочисленные магазины, пекарни и рестораны, а также спортивный центр. Для отдыха и прогулок обустроены парк «Город мастеров» и площадь Солнца.







Move.ru - вся недвижимость России