

🕒 Создано: 30.01.2026 в 13:49

Обновлено: 30.01.2026 в 13:12

**Санкт-Петербург, проспект Обуховской
обороны, 36**

15 500 000 ₽

Санкт-Петербург, проспект Обуховской обороны, 36

Округ

[СПб, Невский район](#)

Улица

[проспект Обуховской Обороны](#)

Квартира

Количество комнат

1

Жилая площадь

14.4 м²

Площадь кухни

10.2 м²

Общая площадь

34 м²

Этаж

7/9

Детали объекта

Тип сделки

Продам

Раздел

[Квартиры](#)

Тип балкона

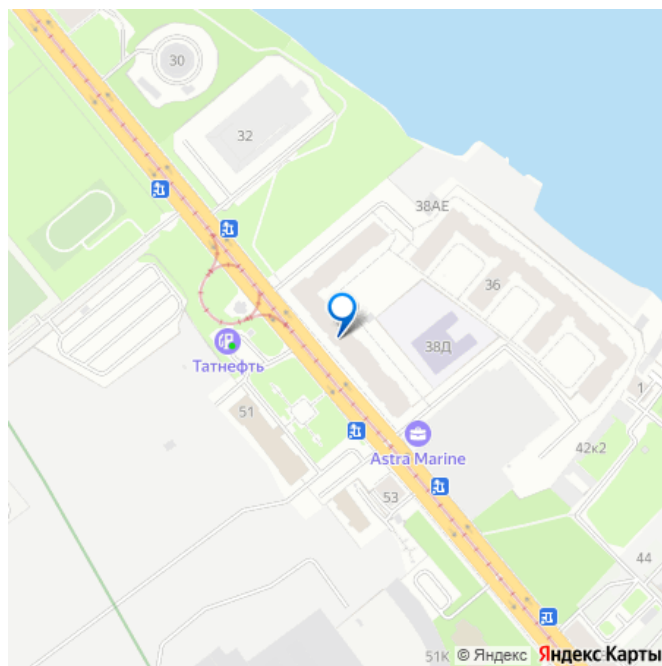
лоджия

Квартира в новостройке

<https://spb.move.ru/objects/9288542499>

**Whitewill Санкт-Петербург, Whitewill
Санкт-Петербург
79893453889**

для заметок



да

Год сдачи

4 квартал 2024 г.

Покупка в ипотеку

да

возможна ипотека, лифт, парковка

Описание

Однокомнатная квартира на первой линии Невы с двумя мирами за окнами: динамичным и безмятежным. Любимый многими формат с одной спальней на две стороны на берегу Невы, где из спальни открывается захватывающая панорама на реку и строящийся разводной Большой Смоленский мост, а из кухни — вид на тихий, уютный и просторный двор. Здесь ваше утро начинается с чашечки кофе под живой картиной за окном: величественная Нева, движение кораблей и перспектива нового моста — символ динамичного развития всего района. Вернувшись домой, вы можете насладиться покоем, глядя в окна кухни на зеленый, продуманный двор-парк. Вечером, отдыхая в спальне, вы наблюдаете, как зажигаются огни набережной и как город готовится ко сну. Квартира выполнена в светлой, современной отделке под ключ:

- Стильные матовые натяжные потолки и гладкие белые стены.
- Практичный кварцвиниловый ламинат и теплый пол в санузле.
- Элегантная сантехника и крупноформатная плитка под мрамор в ванной.
- Уютный балкон, готовый к вашему оформлению.

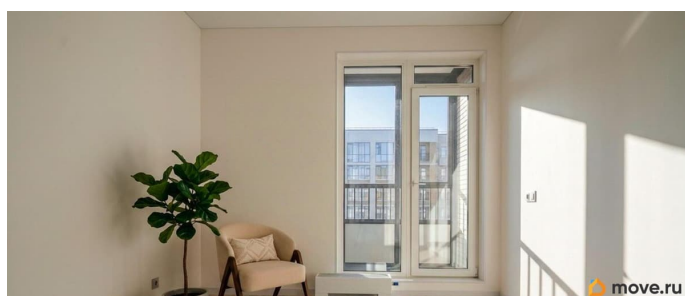
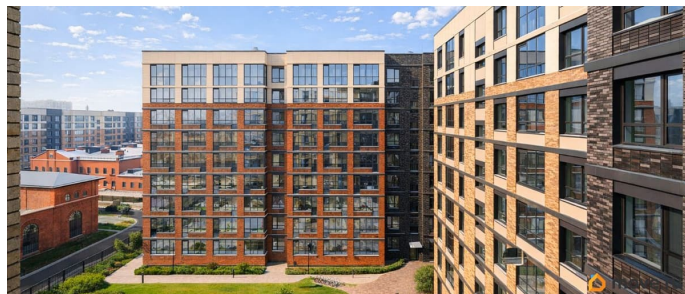
О доме и территории: комфорт высшего класса. Жилой комплекс стоит на первой береговой линии с собственной набережной — вашим личным променадом с

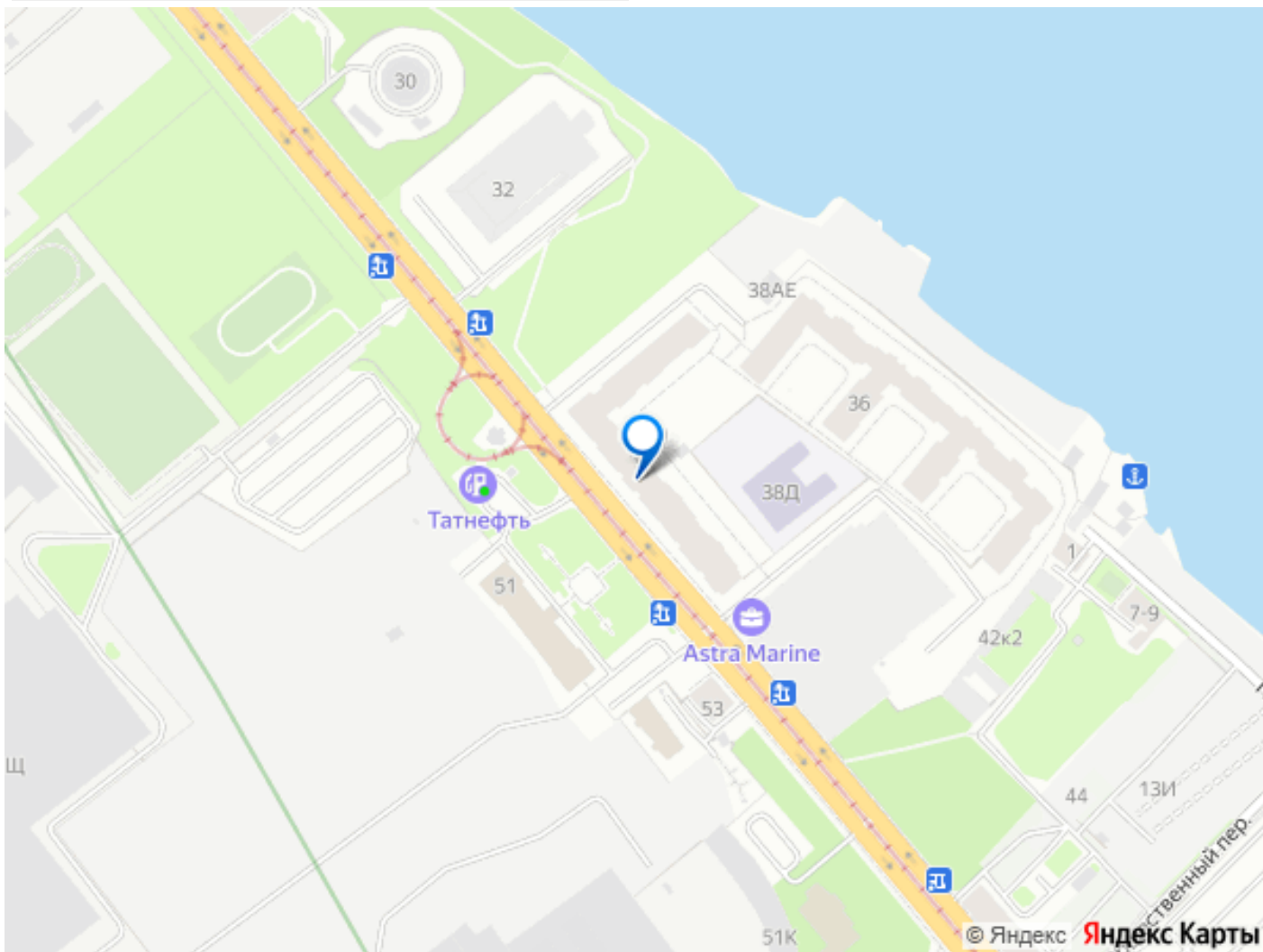
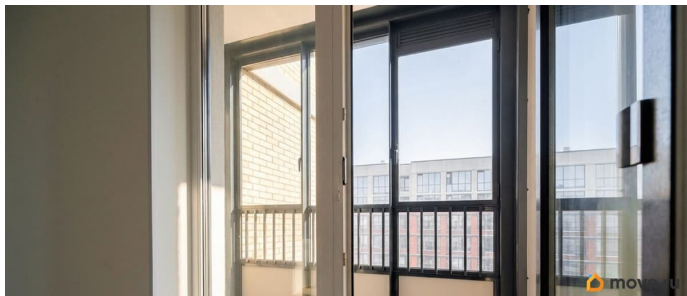
ротондой, качелями и зонами отдыха у воды. Вас встретит впечатляющая центральная входная группа с высотой потолков 6,5 метров, выполненная в стиле классической резиденции: керамогранит под итальянский мрамор, стены под латунь и витражное остекление. Здесь же — арт-пространство со стелой и садом камней. Во дворах вас ждут авторский ландшафтный дизайн с многоуровневым озеленением и эксклюзивные профессиональные спортивные зоны под открытым небом, разработанные совместно с тренерами. Не нужно покупать абонемент в клуб — идеальная тренировка доступна в шаге от дома. Управление жизнью комплекса — через интеллектуальное мобильное приложение: от контроля доступа и видеонаблюдения до передачи показаний счетчиков. Локация: перспективная и исключительно выгодная. • Всего 3 км (~10 минут на авто) до исторического центра. • 10 минут пешком до метро Елизаровская, откуда одна станция до центра города. • Удобный выезд на проспект Обуховской Обороны и КАД (20 минут). Район активно развивается: прямо рядом стартует строительство масштабного Города спорта (11 000 м?) — многофункциональной социальной площадки с более чем 20 видами активностей. А новый Большой Смоленский разводной мост соединит берега, разгрузит трафик и откроет новые маршруты, повышая инвестиционную привлекательность локации. Комментарий эксперта: Меня зовут Егор Рекиш — брокер компании Whitewill. Я отвечаю за продажу этого лота. Это выгодная позиция на карте города. Вы инвестируете в современное жилье на первой линии Невы с сервисом высокого уровня, при этом сохраняя все преимущества центра: метро в шаговой доступности и 10

минут на машине до Невского проспекта.

Свяжитесь со мной, чтобы получить полную презентацию, фото или назначить просмотр.

С удовольствием покажу вам дом, набережную и расскажу обо всех перспективах локации.





Move.ru - вся недвижимость России