

Создано: 12.02.2026 в 16:30

Обновлено: 13.02.2026 в 16:50

<https://spb.move.ru/objects/9289918595>

Мария Лещева, ВП недвижимость

**79117238920**

Санкт-Петербург, улица Плесецкая, 16

**9 500 000 ₽**

Санкт-Петербург, улица Плесецкая, 16

Округ

[СПБ, Приморский район](#)

Улица

[улица Плесецкая](#)

## Квартира

Количество комнат

1

Жилая площадь

15 м<sup>2</sup>

Площадь кухни

9.6 м<sup>2</sup>

Общая площадь

34 м<sup>2</sup>

Этаж

18/18

## Детали объекта

Тип сделки

Продам

Раздел

[Квартиры](#)

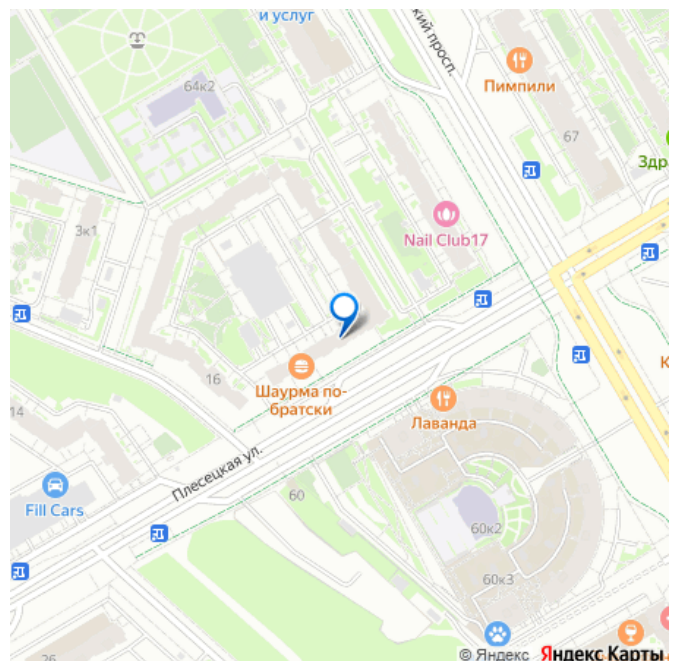
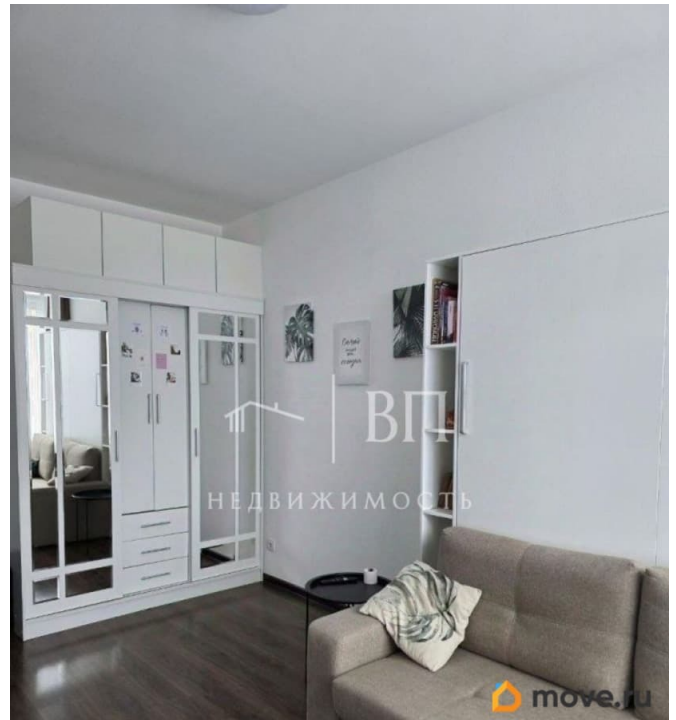
Тип балкона

лоджия

Квартира в новостройке

да

для заметок



Год сдачи

2 квартал 2020 г.

---

Покупка в ипотеку

да

---

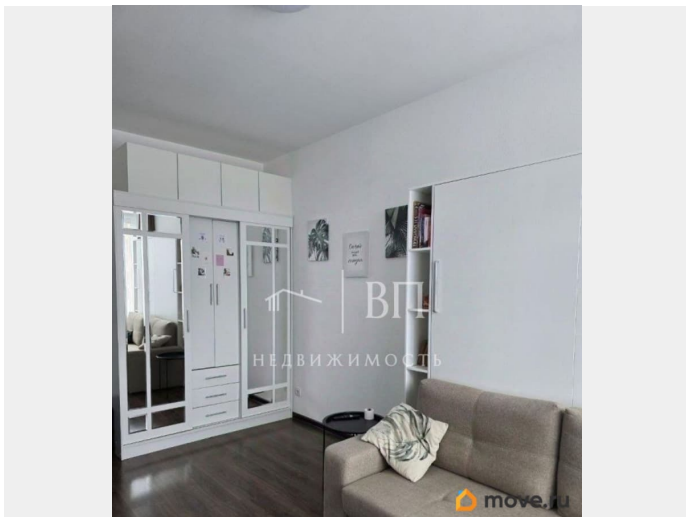
возможна ипотека, лифт, парковка

## Описание

Продаётся уютная ВИДОВАЯ 1-комнатная квартира площадью 31.4 м2 на 18 этаже монолитного дома 2020 года постройки, расположенного в современном районе Санкт-Петербурга по адресу: Плесецкая улица, дом 16 ст1. Новый застройка, отличная транспортная доступность, вся необходимая инфраструктура! ЗАЕЗЖАЙ И ЖИВИ! Отличный вариант для жизни или сдачи в аренду по высокой стоимости! Отличное состояние квартиры, позволяет сразу переехать или сдать квартиру!

КВАРТИРА: ВИДОВАЯ отличается продуманным пространством и функциональностью: Просторная светлая комната 14,9 м2 с мебелью Кухня правильной квадратной формы 9,6 м2 с выходом на лоджию с панорамным остеклением, где приятно проводить вечера за чашкой вкусного чая или встречать новый день за чашечкой кофе! С лоджии открывается прекрасный вид на город! На кухне: кухонный гарнитур с встроенной техникой духовой шкаф и варочная панель; также холодильник, стиральная машина, стол, стулья, Все остается новому владельцу, большая лоджия 5м2 с прекрасным видом на Лахта центр Квартира готова к проживанию, вся мебель и техника остаются будущим владельцам. в квартире зимой очень тепло, а летом не жарко, ДОМ: ДОМ Монолитный, 18-ти этажный, 2020 года постройки, с чистыми

подъездами и свежим ремонтом. Отличная звукоизоляция - характерная для дома новейшей застройки, Закрытый двор, видеонаблюдение по периметру ЖК. На территории ЖК благоустроенные спортивные и детские площадки, пешеходные аллеи и велодорожки, обустроенные зоны отдыха. Хорошо продуманная внутренняя инфраструктура, большой наземный паркинг. Дом находится в управлении компании, поддерживающей чистоту. ИНФРАСТРУКТУРА: 1. В пешей доступности прогулочная зеленая зона, парк культуры и отдыха - Изотовский сквер - 8 минут, есть где погулять или покататься на велосипеде. 2. В пешей доступности большое количество магазинов, аптеки, банки, кафе, школы и детские сады рядом. Поликлиника в доме. 3. Остановка транспорта рядом с домом, до станции метро «Комендантский проспект» 10 минут на транспорте; также можно доехать до станций метро «Пионерская», «Старая деревня»; до центра города 20 минут на метро; Станцию метро Шуваловский проспект планируют открыть в 2028 г., в 5 минутах пешком. Удобный выезд на КАД и ЗСД. ДОКУМЕНТЫ: 2 взрослых собственника, без обременений, в собственности больше 3 лет, помогаем с ипотекой, юридическое сопровождение сделки! Этот вариант подойдет людям, которые ценят удобное расположение и транспортную доступность. Подходит для быстрого заселения или сдачи в аренду! Не упустите шанс стать владельцем этой уютной квартиры! ЗВОНИТЕ ПРЯМО СЕЙЧАС И ЗАПИСЫВАЙТЕСЬ НА ПРОСМОТР! Номер объекта: #1/537448/24690



ВП  
НЕДВИЖИМОСТЬ

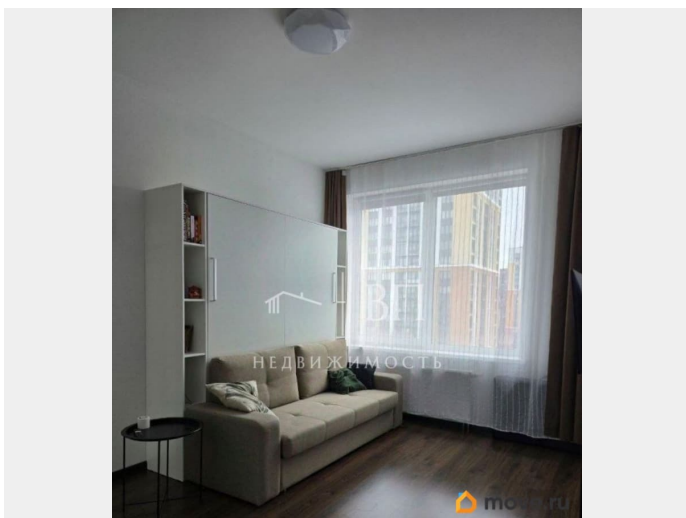
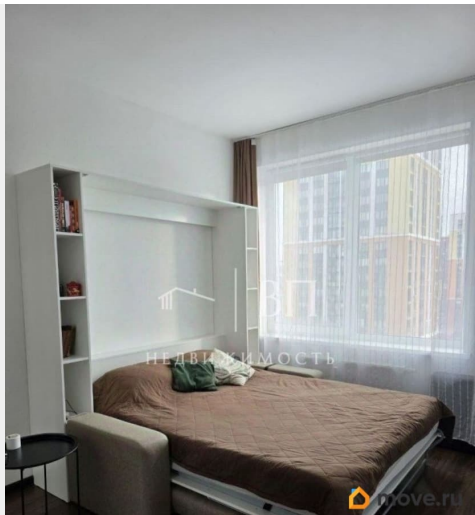
Комнат  
1

Этаж  
18/18

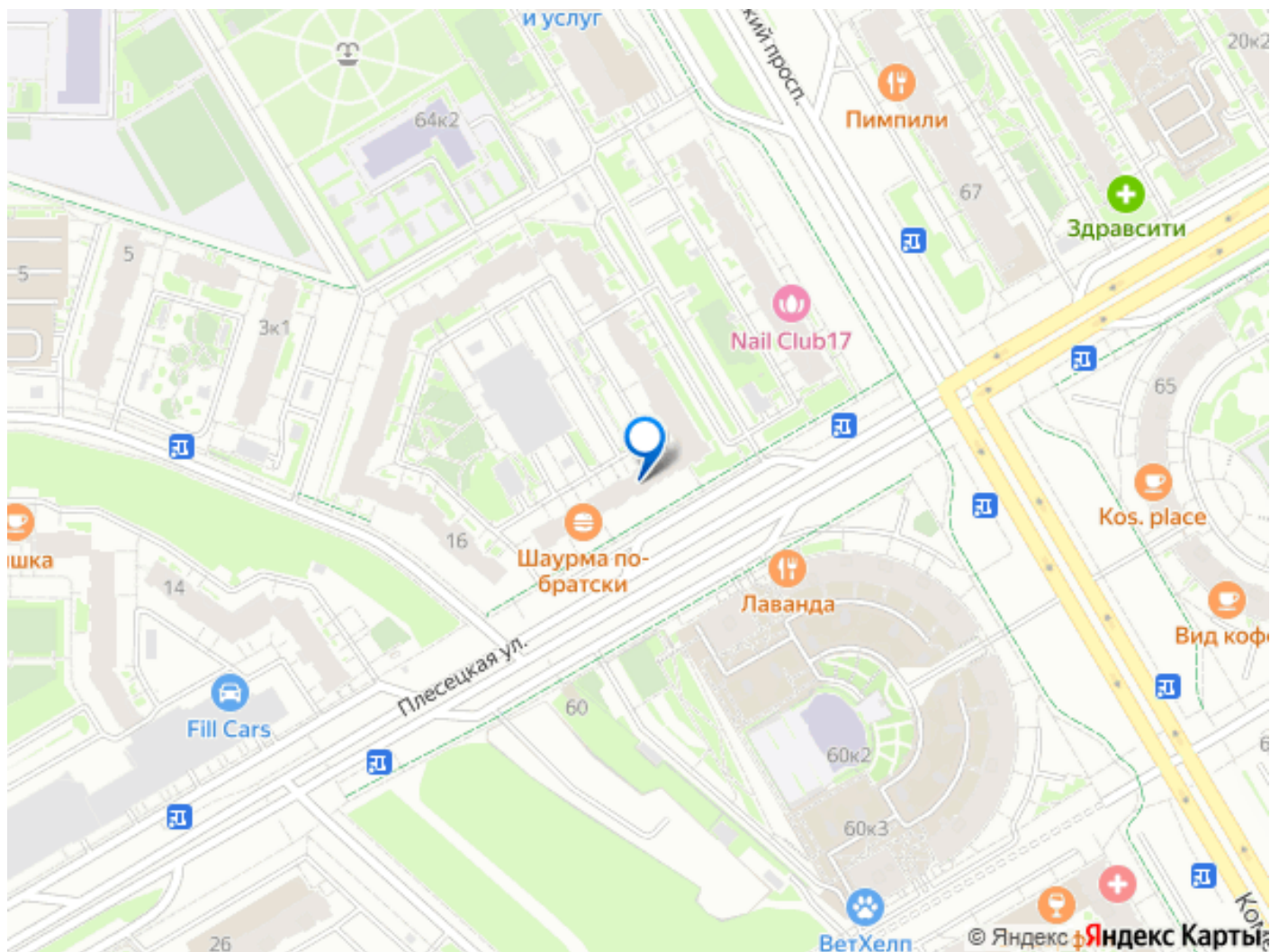
Общая площадь  
34,0 м²

Высота потолков  
2,75 м

Санкт-Петербург,  
Плещская улица, 16







Move.ru - вся недвижимость России