

Создано: 13.02.2026 в 23:42

Обновлено: 14.02.2026 в 00:01

<https://spb.move.ru/objects/9289918731>

**Владимир Шишков, Русский Фонд
Недвижимости**

79811128248

Санкт-Петербург, аллея Арцеуловская, 17

8 600 000 ₽

Санкт-Петербург, аллея Арцеуловская, 17

Округ

[СПБ, Приморский район](#)

для заметок

Квартира

Количество комнат

1

Жилая площадь

11 м²

Площадь кухни

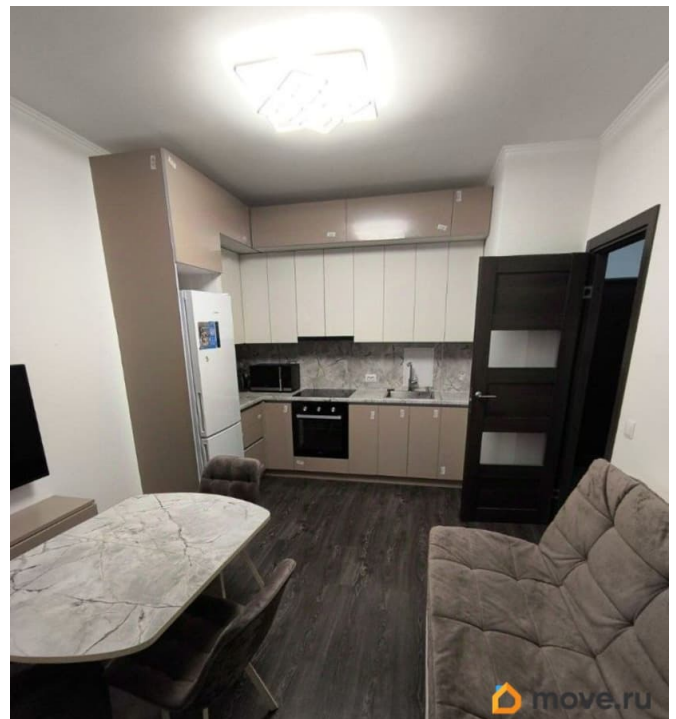
14 м²

Общая площадь

34 м²

Этаж

2/22



Детали объекта

Тип сделки

Продам

Раздел

[Квартиры](#)

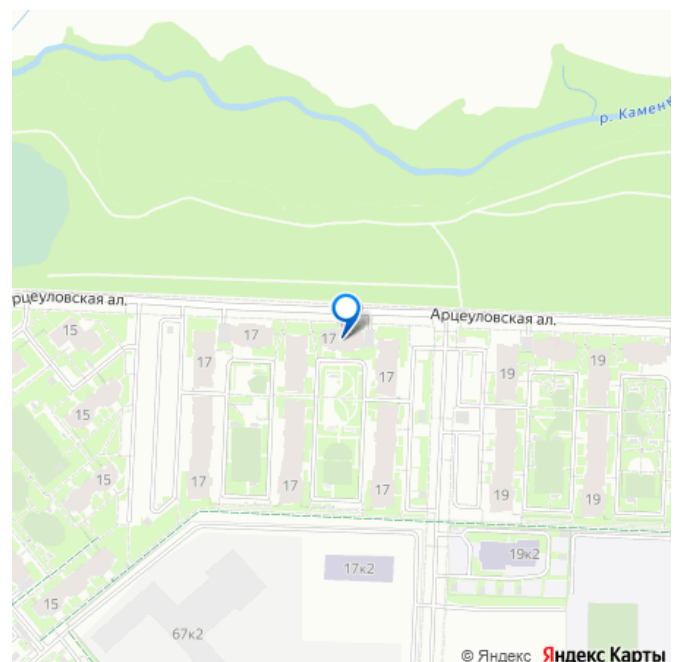
Квартира в новостройке

да

Год сдачи

4 квартал 2022 г.

лифт



Описание

343526 Продается современная евро-двухкомнатная квартира в Санкт-Петербурге

Что делает эту квартиру особенной:

Современный дизайн «под ключ» — Белые стены, (в гостиной — модульный LED-светильник, в спальне — элегантный цветок), темный ламинат под дуб — создают ощущение простора и стиля. —

Согласованный цветовой микс: беж, графит, белый и текстуры дерева — легко обновляется, не устаревает. Функциональная кухня-гостиная (14 м?) — Угловая кухня с фасадами в двух тонах (кремовый + бежевый), столешницей и встроенной техникой: духовой шкаф, индукционная варочная панель, вытяжка, холодильник. —

Обеденная зона: стильный стол со столешницей и 4 мягких кресла — место для завтраков, ужинов и вечерних разговоров.

Отдельная спальня (11 м?) Полностью изолирована от зоны отдыха — никаких сквозных проходов. Кровать , вместительный шкаф-купе с зеркальными дверями (внутри — полки, вешалки, ящики), прикроватные тумбы. Окно с двойными шторами и тюлем — гарантирует комфортный сон даже в летние дни. Современная ванная комната (5 м?) Компактно и продуманно: ванна, умывальник с тумбой, зеркало с подсветкой, навесной шкаф, стиральная машина Веко (в хорошем состоянии). Дизайн: контрастная плитка (белая/темно-серая) Дополнительно: Новые межкомнатные двери с матовым стеклом.

Система хранения везде — от кухонных шкафов до шкафа в спальне. Хорошая звукоизоляция, надежные окна, центральное отопление. Квартира находится на 2 этаже — оптимальный баланс между светом и тишиной. Инфраструктура рядом: 15 минут

транспортом до метро Академическая, Рядом - ТРЦ «Пять Озер», `Голливуд`, `Лео Мол`, парк «Город Мастеров», школы, детские сады, поликлиника, аптеки, супермаркеты («Пятерочка», «Лента», «Магнит»), кафе и рестораны. Удобный выезд на Выборгское шоссе и КАД. Квартира готова к заселению — просто въезжайте и наслаждайтесь! Подходит для проживания, инвестиций или сдачи в аренду (высокий спрос на такие форматы в районе).

