

🕒 Создано: 09.04.2026 в 20:41

🔄 Обновлено: 11.04.2026 в 15:10

8 421 120 ₺

Округ

[СПБ, Пушкинский район](#)

Квартира

Количество комнат

1

Высота потолков

2.6 м

Жилая площадь

10.3 м²

Площадь кухни

16.4 м²

Общая площадь

34 м²

Этаж

2/4

Детали объекта

Тип сделки

Продам

Раздел

[Квартиры](#)

Тип санузла

совмещенный

Вид из окна

во двор

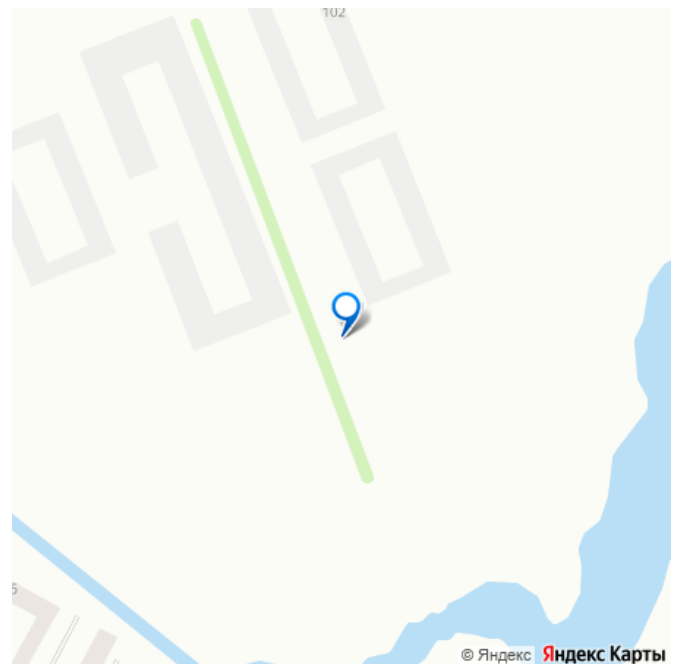
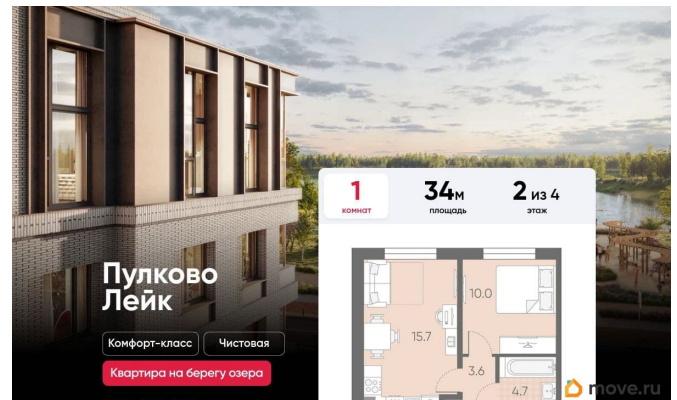
Ремонт

<https://spb.move.ru/objects/9293439405>

ЛСР Санкт-Петербург, ЛСР Санкт-Петербург

79330163466

для заметок



с отделкой

Квартира в новостройке

да

Год сдачи

4 квартал 2026 г.

Покупка в ипотеку

да

возможна ипотека, лифт, парковка

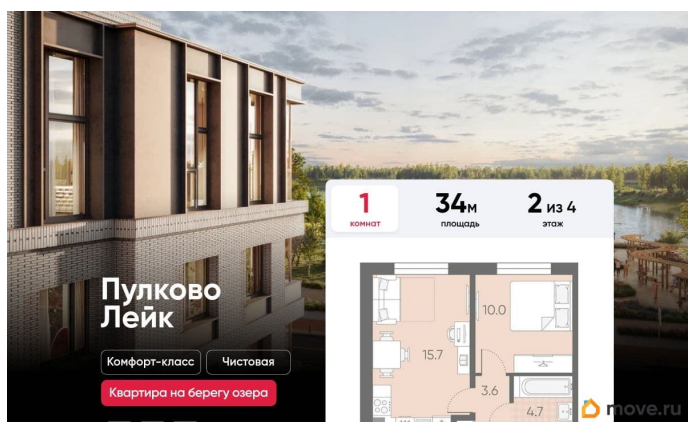
Описание

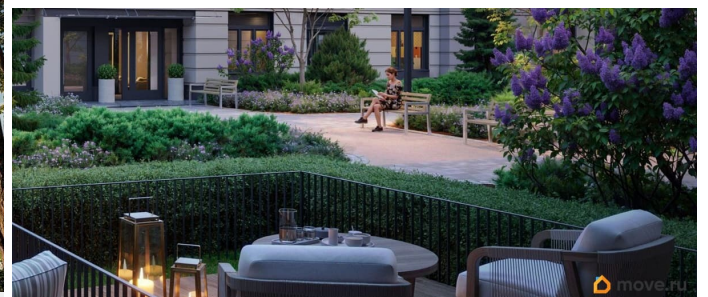
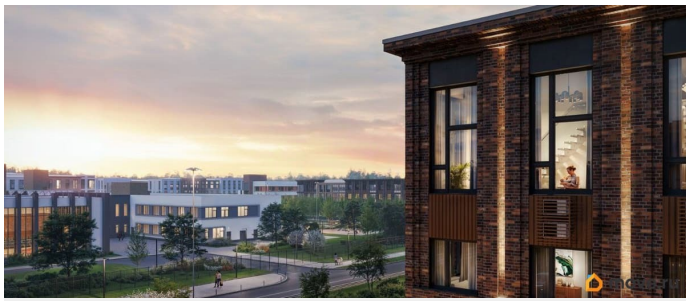
Цена действует при 100% оплате и на определенные ипотечные программы. Подробности — в отделе продаж по телефону. Продается 1-комнатная квартира в ЖК «Пулково Лейк» на 2 этаже. Общая площадь составляет 34.00 кв. м. Квартира с чистовой отделкой. Жилой комплекс «Пулково Лейк» располагается по адресу Санкт-Петербург, Московский. Пулково Лейк - проект малоэтажной застройки на берегу озера на границе Московского и Пушкинского районов. Дома высотой всего 4 этажа, квартиры от уютных студий до трехкомнатных квартир для большой семьи. Широчайший выбор планировок, включая квартиры с мастер-спальнями, патио, каминами, саунами, двухуровневые квартиры. Школа, детские сады, парк на берегу озера и выезды на Пулковское и Петербургское шоссе. Расположение: • 5 мин на авто до Аэропорта Пулково; • 10 мин на авто до станций метро «Московская»; • 10-15 мин на авто до городов Пушкина, Павловска и Гатчины; • 20 мин на авто до центра Санкт-Петербурга. Квартиры в проекте сдаются с предчистовой и чистовой отделкой Comfort Stone и Comfort Wood по современным стандартам - Вы можете сами выбрать

отделку, подходящую именно Вам. Дома оборудованы самыми современными инженерными системами и «Умным домом». В рамках проекта будет построена современная школа на 925 мест и 2 детских сада на 160 и 240 мест, выезды на Пулковское и Петербургское шоссе, а также храм рядом со сквером «Пулковский рубеж». Общественное пространство вдоль берега озера превратится во всесезонный парк, в котором найдется место для любых активностей от пробежек, катания на САПах и велосипедах до отдыха в шезлонгах и любования закатом солнца. Зимой будет работать каток, проложен лыжный маршрут, предусмотрено место для новогодней елки и горок для детей. Для Ваших питомцев - площадка для выгула собак. Преимущества:

- Высота потолков от 2,6 до 4,5 м;
- Уникальные планировки;
- Парк на берегу озера;
- Система «Умный дом»;
- Дворы без машин;
- Колясочная в парадной;
- Видеонаблюдение в холлах, на первом этаже, в лифтах и в паркингах.

Успейте приобрести квартиру на выгодных условиях! Чтобы узнать подробности, обращайтесь за консультацией по телефону.







Move.ru - вся недвижимость России