

🕒 Создано: 02.04.2026 в 16:44

🔄 Обновлено: 18.04.2026 в 10:36

Фаина Королева, Адвекс

79819016849

**Санкт-Петербург, Гражданский проспект,
113к3**

10 990 000 ₹

Санкт-Петербург, Гражданский проспект, 113к3

Округ

[СПБ, Калининский район](#)

Улица

[проспект Гражданский](#)

Квартира

Количество комнат

1

Высота потолков

2.85 м

Жилая площадь

17.1 м²

Площадь кухни

9.7 м²

Общая площадь

34 м²

Этаж

13/21

Детали объекта

Тип сделки

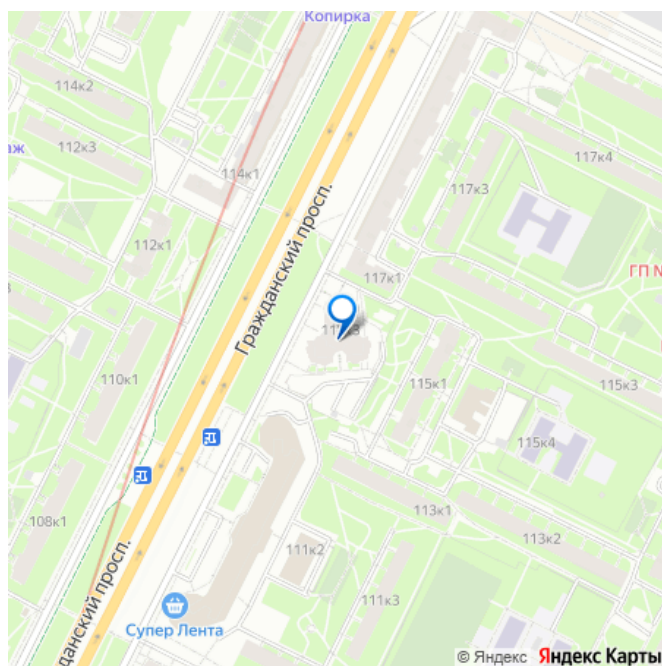
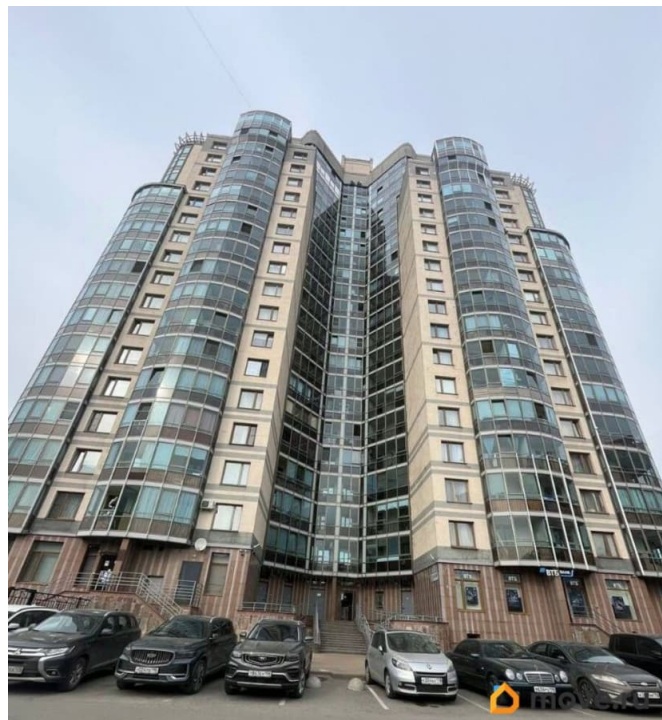
Продам

Раздел

[Квартиры](#)

Тип балкона

для заметок



лоджия

Тип санузла

совмещенный

Вид из окна

во двор

Ремонт

дизайнерский

Квартира в новостройке

да

Год сдачи

2 квартал 2010 г.

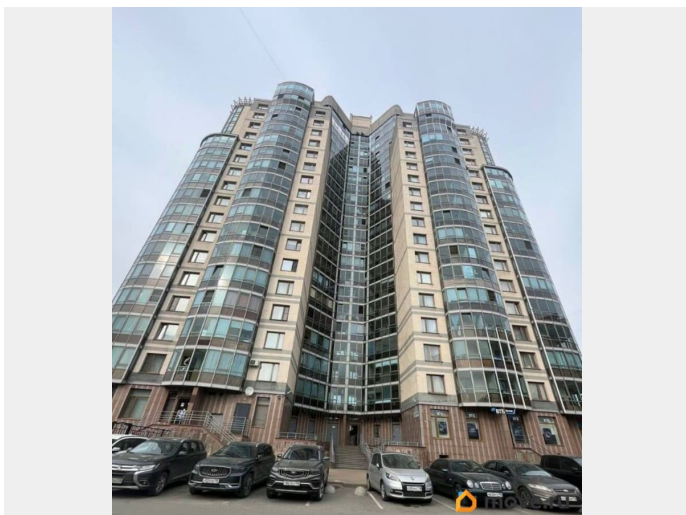
Покупка в ипотеку

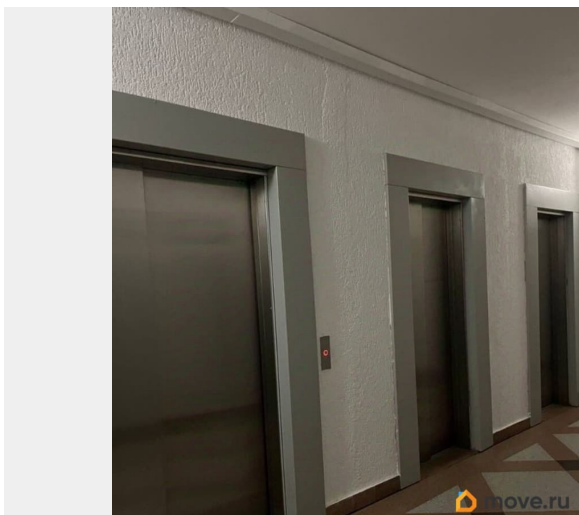
да

возможна ипотека, лифт, парковка

Описание

ID: 1916700 ПП Квартира в престижном ЖК НОРД , для достойного проживания. Теплая, светлая , уютная ,с дизайнерским ремонтом , с большой застекленной от строителей лоджией 5.9 метра, с встроенной кухней.У дома есть собственная закрытая охраняемая парковка . Домофон. 5 лифтов ОТИС . Просторные , красивые и чистые холлы .1 взрослый собственник. Никто не зарегистрирован . Метро 8 минут пешком.





аквекс
недвижимость

Актуальная планировка
Санкт-Петербург, Гражданский пр., 113к3А

КОМНАТ
1

ЭТАЖ
13/21

ОБЩАЯ ПЛОЩАДЬ
34м²

ЖИЛАЯ ПЛОЩАДЬ
17.1м²

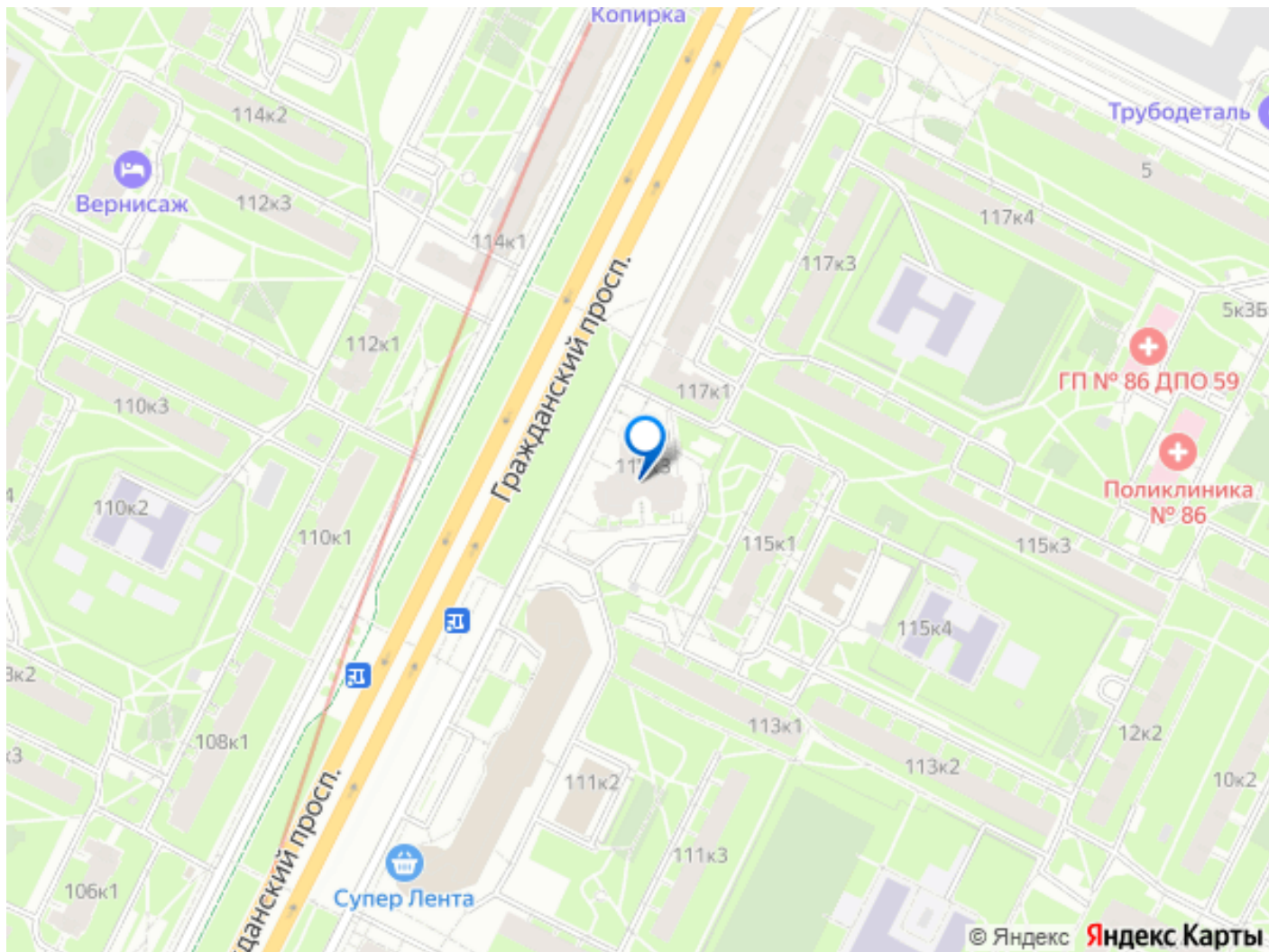
9,7

17,1

В ШАГОВОЙ ДОСТУПНОСТИ

move.ru





Move.ru - вся недвижимость России