

Создано: 16.04.2026 в 15:53

Обновлено: 17.04.2026 в 13:47

**Дарья Пучкова, СОФИЯ**

**79816907674**

**Санкт-Петербург, улица Есенина, 1к1**

**11 000 000 ₹**

Санкт-Петербург, улица Есенина, 1к1

Округ

[СПБ, Выборгский район](#)

Улица

[улица Есенина](#)

### Квартира

Количество комнат

1

Жилая площадь

13.7 м<sup>2</sup>

Площадь кухни

9.5 м<sup>2</sup>

Общая площадь

34 м<sup>2</sup>

Этаж

5/24

### Детали объекта

Тип сделки

Продам

Раздел

[Квартиры](#)

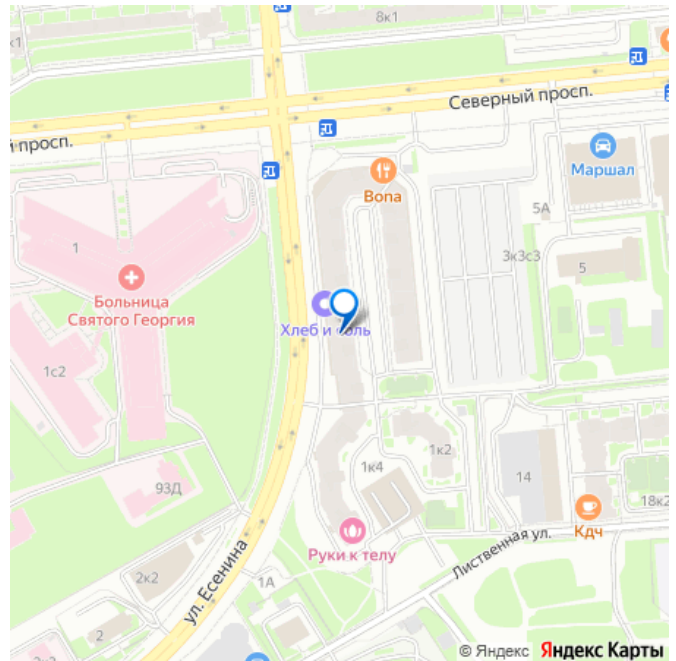
Тип балкона

лоджия

Квартира в новостройке

да

для заметок

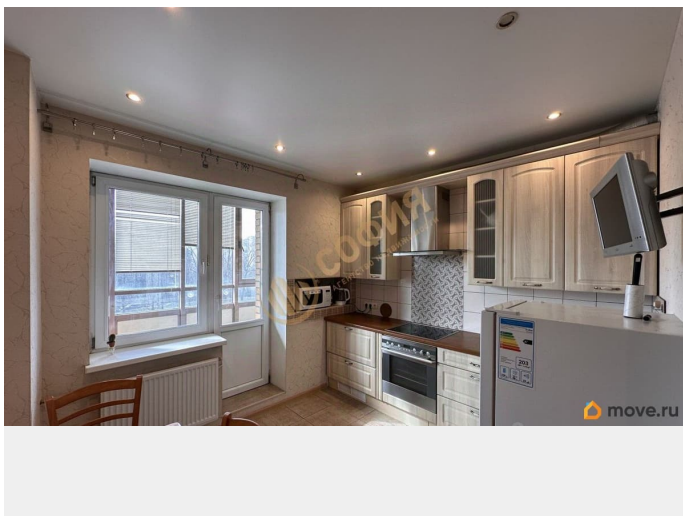


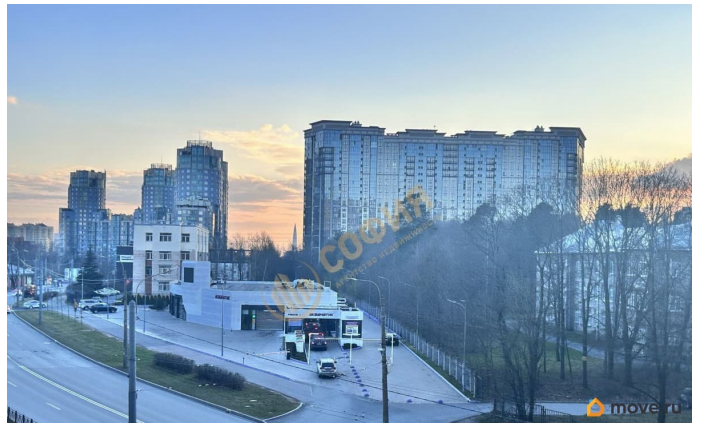
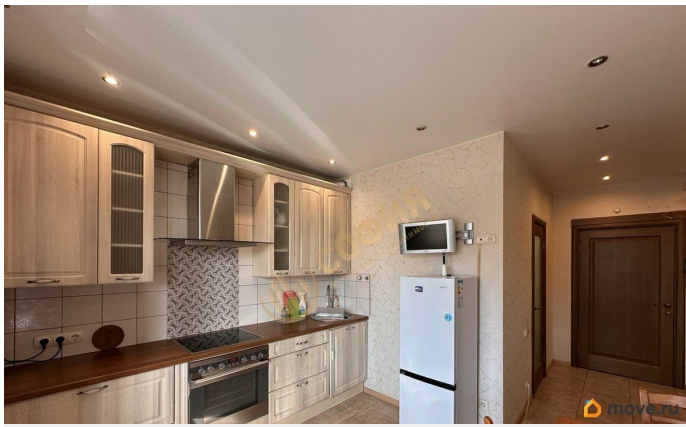
возможна ипотека, лифт

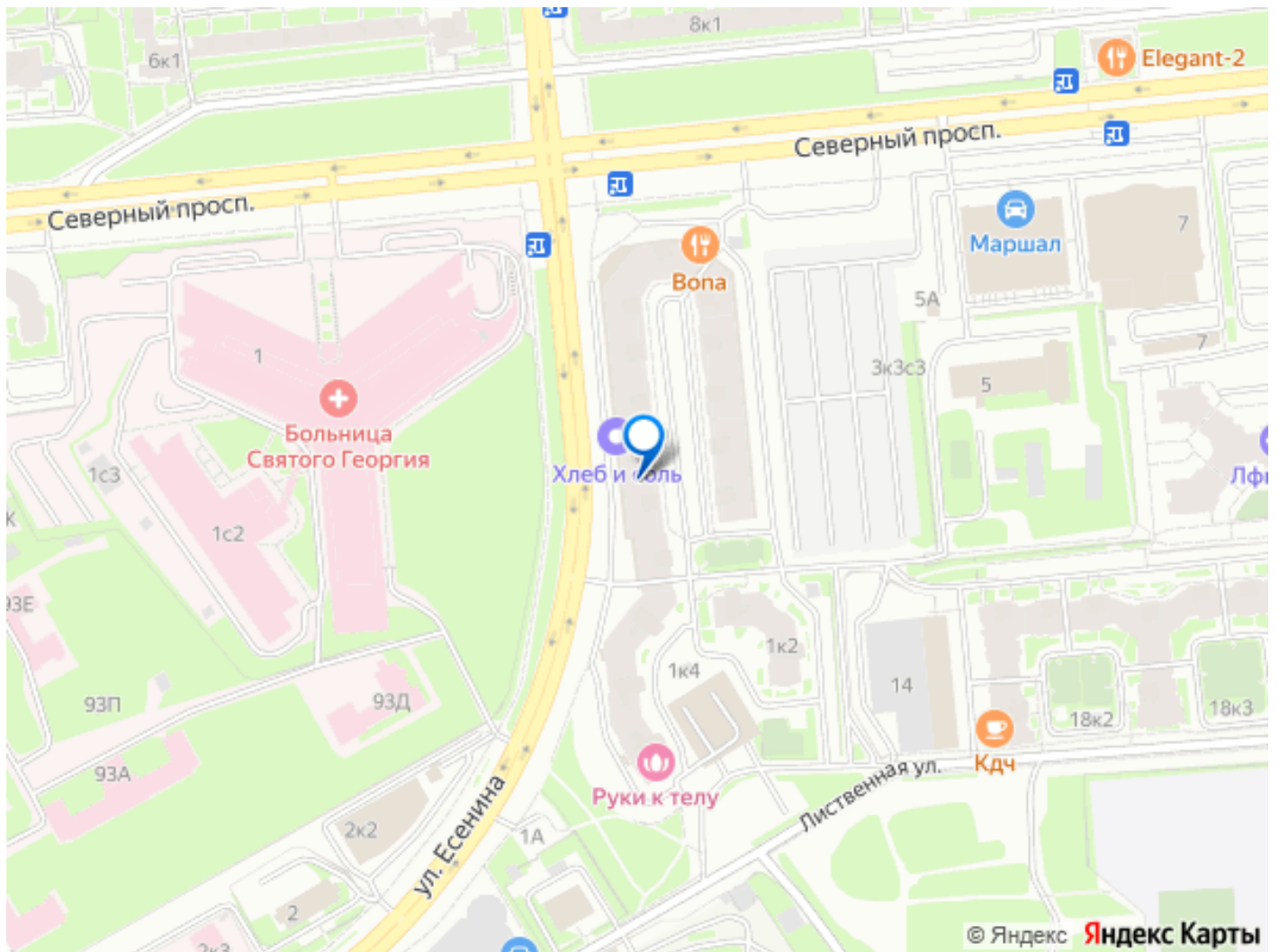
## Описание

Арт. 134547139 1 квк у парка Сосновка, в пешей доступности от метро Озерки 10-15 минут. Выборгский район - один из самых зеленых районов нашего города. Квартира с функциональной планировкой: кухня 9,5м<sup>2</sup> правильной формы, просторная прихожая с встроенным шкафом, комната 13.7м<sup>2</sup> + гардеробная 2,5м<sup>2</sup>, общая площадь квартиры 34м<sup>2</sup> + большая лоджия 6,9м<sup>2</sup> с двумя выходами из комнаты и из кухни.

Видеонаблюдение. В парадной консьерж. 3 лифта. Дом кирпичный, очень теплый, отличная шумоизоляция. Находится на возвышенности - Поклонная гора. Рядом с домом вход в парк Сосновка, в пешей доступности Суздальские Озера. Рядом с домом магазины, ТЦ, поликлиники, больница, школы, детские сады и вся и вся инфраструктура. Прямая продажа. Никто не прописан. Без обременений. Более 5-ти лет в собственности.







Move.ru - вся недвижимость России