

Создано: 03.02.2026 в 16:26

Обновлено: 07.02.2026 в 17:00

Санкт-Петербург, улица Георгия

Чернышева, Дом 1

**12 600 236 ₽**

Санкт-Петербург, улица Георгия Чернышева, Дом 1

Округ

[СПБ, Московский район](#)

## Квартира

Количество комнат

1

Высота потолков

2.75 м

Жилая площадь

11.5 м<sup>2</sup>

Площадь кухни

15 м<sup>2</sup>

Общая площадь

35.16 м<sup>2</sup>

Этаж

4/12

## Детали объекта

Тип сделки

Продам

Раздел

[Квартиры](#)

Тип балкона

балкон

Ремонт

<https://spb.move.ru/objects/9288706895>


Петербургская Недвижимость,

Петербургская Недвижимость

**79394076912**

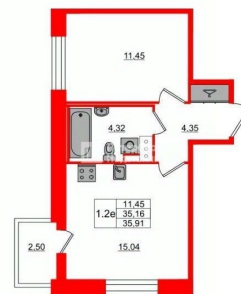
для заметок

**Петербургская Недвижимость**



**2е-комнатная, 35.16м<sup>2</sup>**

- Кол-во комнат: 1
- Этаж: 4 из 12
- Общая площадь: 35.16м<sup>2</sup>
- Жилая площадь: 11.45м<sup>2</sup>



 move.ru



с отделкой

Квартира в новостройке

да

Год сдачи

4 квартал 2027 г.

Покупка в ипотеку

да

возможна ипотека, лифт

## Описание

Продается просторная 1-комнатная квартира от застройщика в жилом комплексе «Setl Лофт» в престижном Московском районе. До метро можно добраться пешком всего за 25 минут. Удобная, классическая, функциональная европланировка, большая кухня-гостиная 15.04 м?, просторная прихожая 4.35 м?. Общая площадь квартиры - 35.16 м?, жилая 11.45 м?, высота потолка 2.75 м. Квартира продается с отделкой «Норд Лайн серый плюс». Что особенного в ЖК «Setl Лофт»? • Престижный Московский район. Близость к метро «Звёздная» • Архитектура в стиле лофт • Единая входная группа с авторским дизайном и лаундж-зоной • Собственный фитнес-клуб с сауной • Элементы отделки и декора из стали cor-ten на фасадах и лобби

**Питербургская Недвижимость**

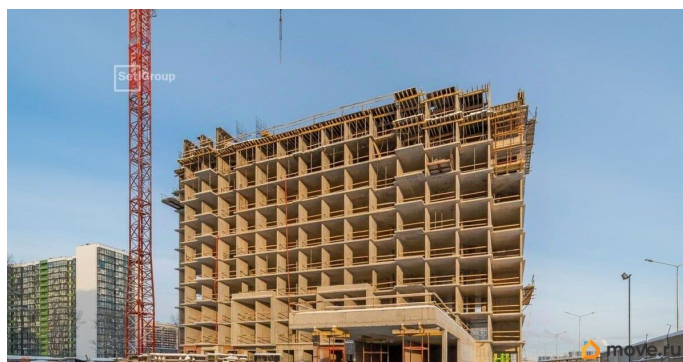


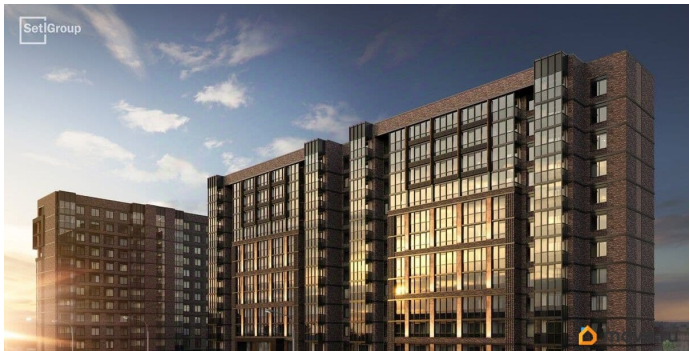
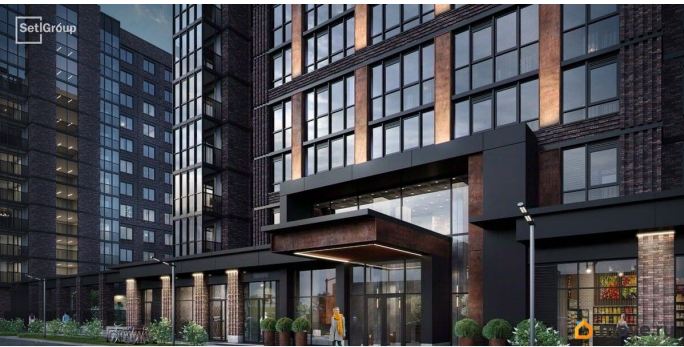
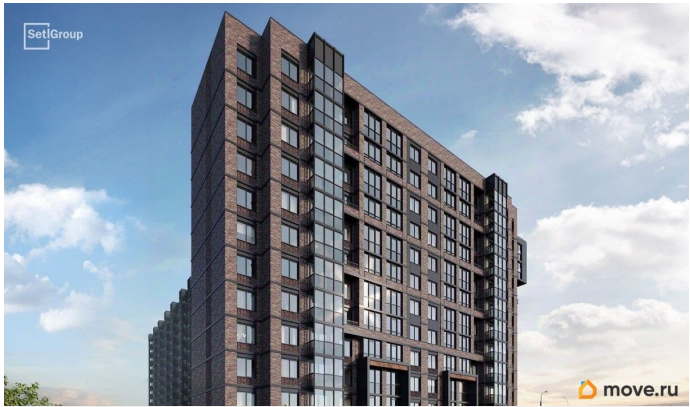
**2е-комнатная, 35.16м²**

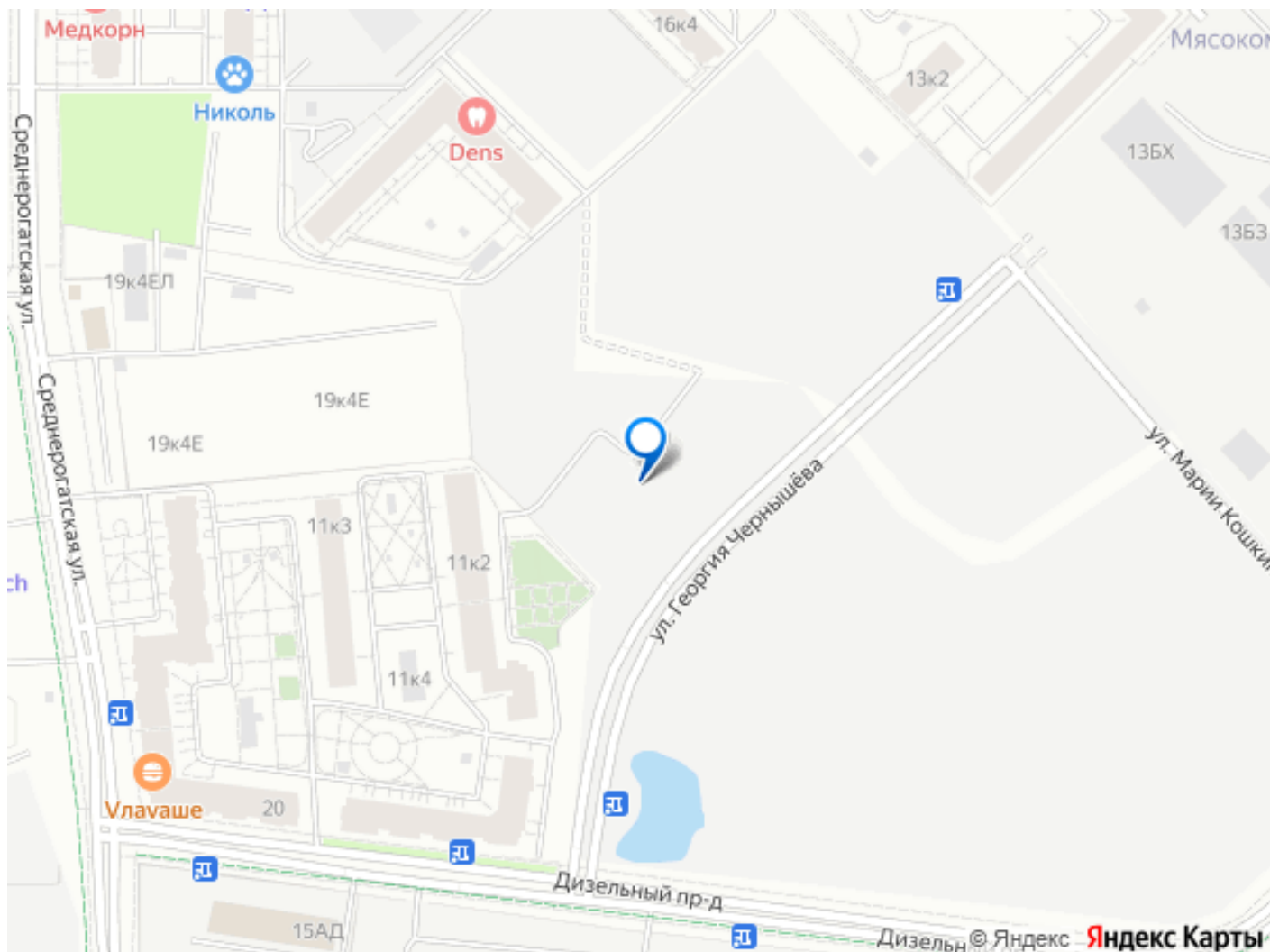
Кол-во комнат	1
Этаж	4 из 12
Общая площадь	35.16м²
Жилая площадь	11.45м²



**move.ru**







Move.ru - вся недвижимость России