

🕒 Создано: 14.10.2025 в 08:35

Обновлено: 15.01.2026 в 07:19

**Санкт-Петербург, проспект Буденного,
20к1**

9 600 000 ₽

Санкт-Петербург, проспект Буденного, 20к1

Округ

[СПБ, Петродворцовый район](#)

Квартира

Количество комнат

1

Высота потолков

2.75 м

Жилая площадь

10.6 м²

Площадь кухни

17.3 м²

Общая площадь

35.1 м²

Этаж

1/4

Детали объекта

Тип сделки

Продам

Раздел

[Квартиры](#)

Тип балкона

лоджия

Тип санузла

<https://spb.move.ru/objects/9285682007>

**Валентина Лавриненко,
Петербургская Недвижимость
79817960848**

для заметок



совмещенный

Вид из окна

во двор

Ремонт

евро

Квартира в новостройке

да

Год сдачи

4 квартал 2024 г.

Покупка в ипотеку

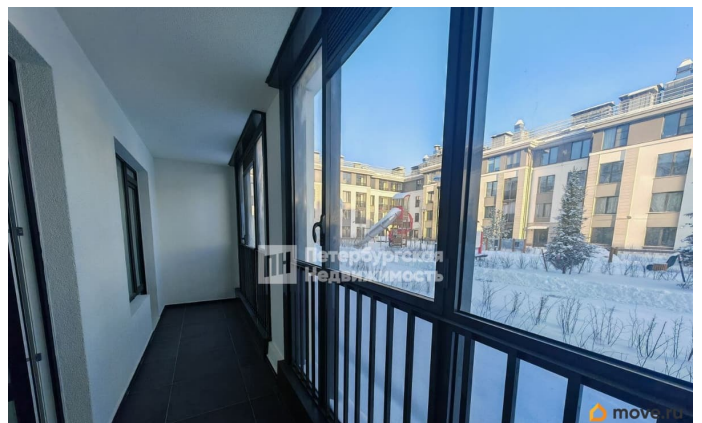
да

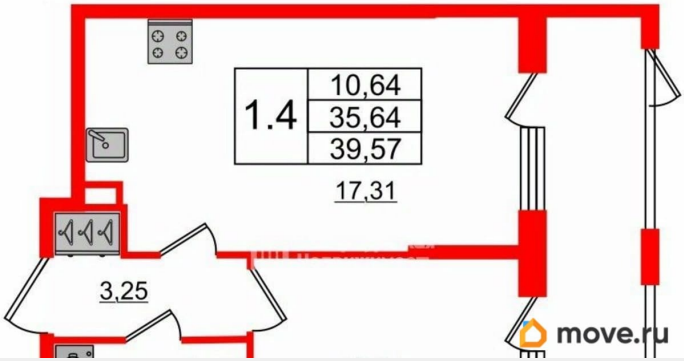
возможна ипотека, лифт

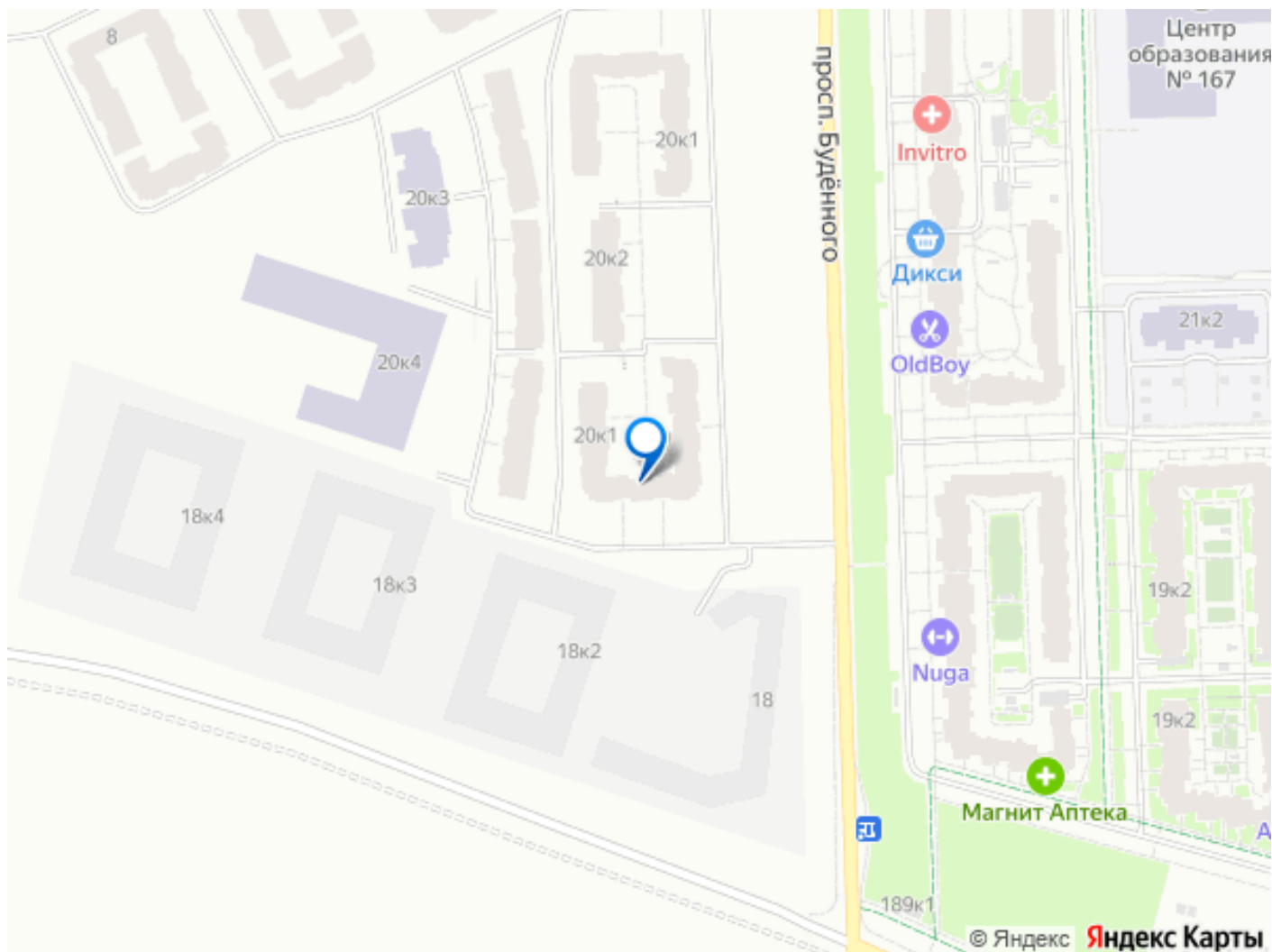
Описание

Номер объявления: 20143 - назовите его оператору. В продаже уникальная просторная квартира с собственным палисадником в малоэтажном жилом комплексе «Дворцовый фасад» на южном берегу Финского залива. Комплекс расположен в окружении дворцово-парковых ансамблей Стрельны, Константиновского дворца и Петергофа. До центра Петербурга можно доехать за 40 минут по Петергофскому шоссе. До ближайших станций метро — «Проспект Ветеранов» или «Автово» — около 20 минут на автомобиле, до КАД — всего 5 минут езды. Уникальность квартиры состоит в наличии палисадника-уютной зеленой зоны отдыха на свежем воздухе с выходом прямо из квартиры. Палисадник окружен зеленью, которая создает комфортное пространство. Можно установить шезлонг, столик и устраивать пикники не выходя за пределы дома. В квартире полная чистовая отделка Nord Line

White. В коллекции WHITE для напольных покрытий использован кварцвинил светло-серого оттенка. В квартире установлены входные двери с отделкой ПВХ панелями и белоснежные межкомнатные двери с надежной фурнитурой. В комнатах флизелиновые обои под покраску, матовые натяжные потолки, современные белые высокие плинтусы с кабель-каналом, а также матовые серебристые выключатели и розетки. В ванной комнате - крупноформатная керамическая плитка Kerama Marazzi и система «теплый пол». Установлена сантехника от ведущих российских и европейских брендов, подвесная тумба с умывальником и зеркало. Напольное покрытие на балконах и лоджиях керамогранит. Квартира с функциональной европланировкой большая кухня-гостиная 17,31м² и уютная спальня. В квартире просторный санузел и застекленная лоджия 7,85м². Есть удобное парковочное место в подземном отапливаемом паркинге, который можно приобрести за дополнительную плату. Один взрослый собственник, полная цена в договоре, показы в удобное время. Возможны различные варианты оплаты за объект по договорённости.







Move.ru - вся недвижимость России