

**Санкт-Петербург, 15-я Васильевского
острова линия, 80**

8 500 000 ₽

Санкт-Петербург, 15-я Васильевского острова линия, 80

Округ

[СПБ, Василеостровский район](#)

Квартира

Количество комнат

1

Высота потолков

3.2 м

Жилая площадь

14.3 м²

Площадь кухни

10 м²

Общая площадь

35.2 м²

Этаж

1/5

Детали объекта

Тип сделки

Продам

Раздел

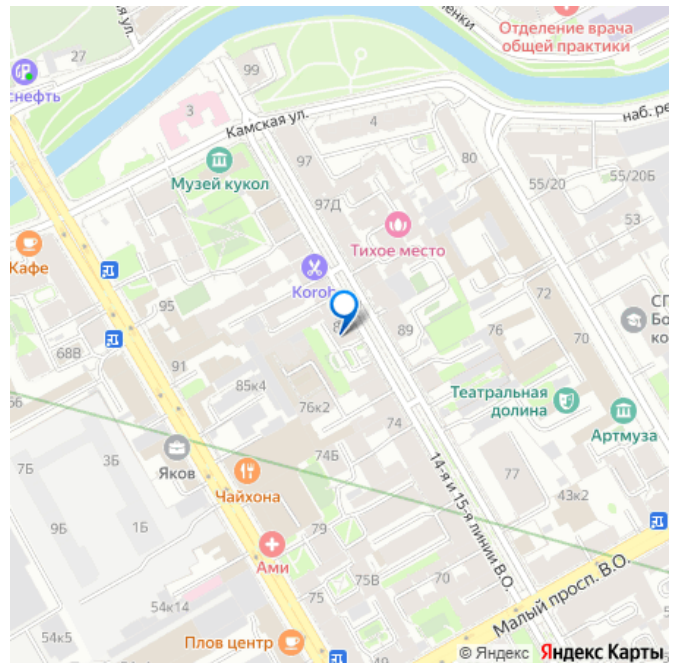
[Квартиры](#)

Тип санузла

совмещенный

Ремонт

для заметок



Квартира в новостройке

да

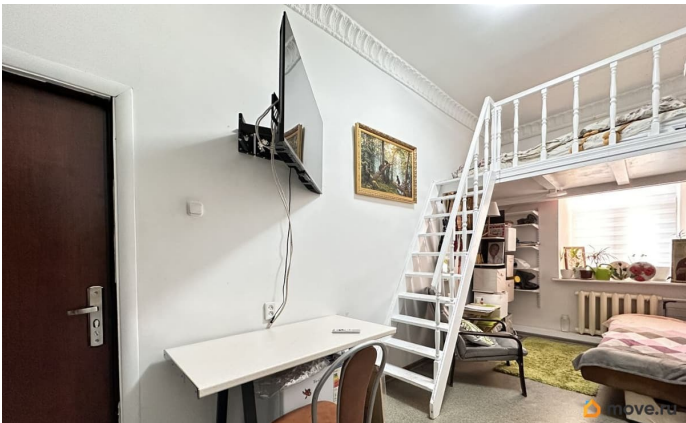
Покупка в ипотеку

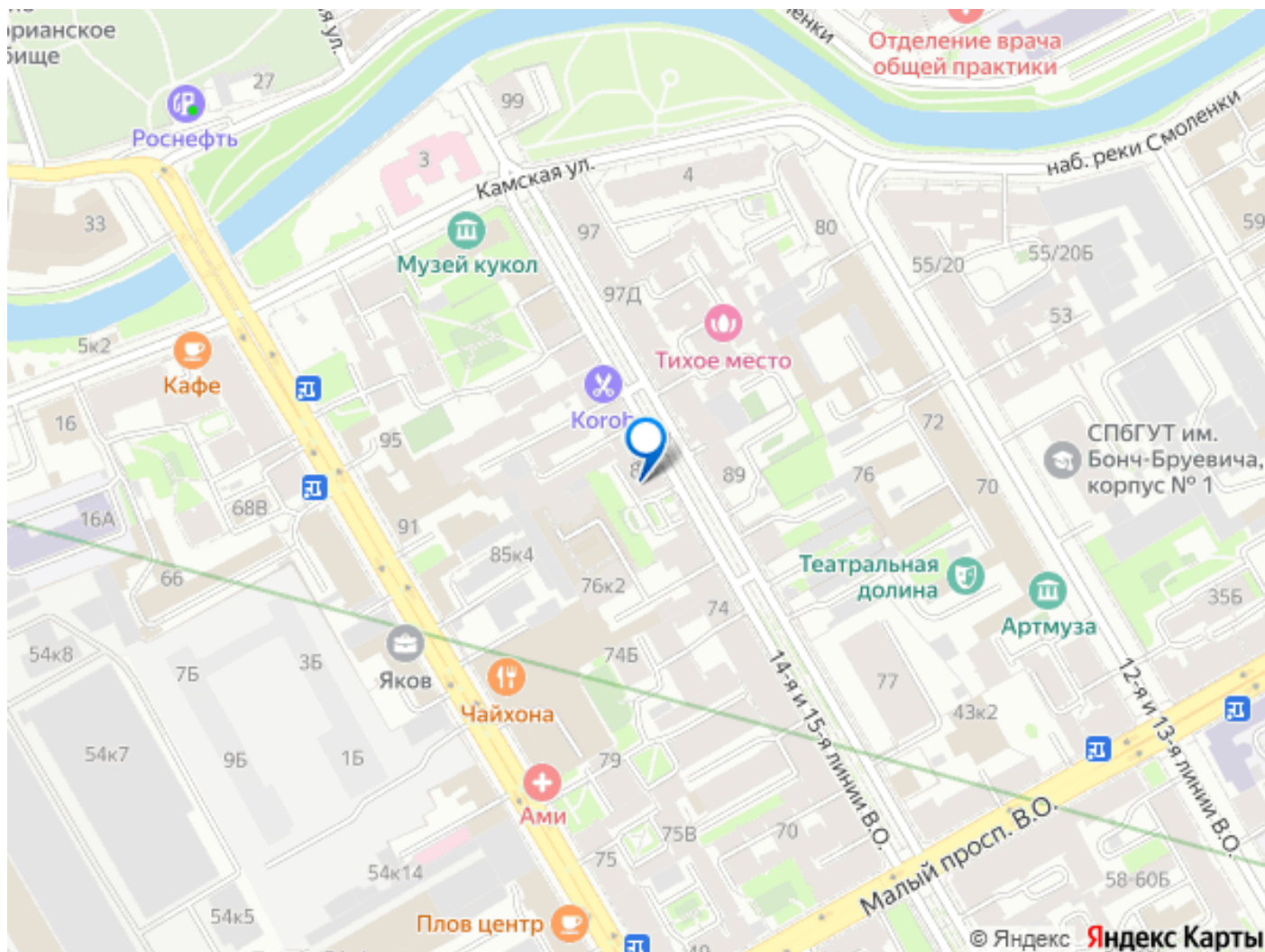
да

возможна ипотека, лифт, парковка

Описание

Продается однокомнатная квартира разделенная на две полноценные студии. ВАРИАНТЫ использования: 1)Сдавать в аренду по 30 000 рублей за каждую. Студии укомплектованы всем необходимым. В каждую студию установлена качественная уличная входная дверь. Есть общая прихожая со стиральной машиной. Хорошая шумоизоляция между комнатами. 2)Для проживания семьи. У каждого будет свой санузел и кухня. Удобно если есть взрослый ребенок, который хочет больше самостоятельности. 3)Вместо лишних санузлов сделать кладовки и получится обычная квартира с высокими потолками. ПАРАМЕТРЫ: Площадь квартиры по ЕГРН - 35,2 кв.м. Комната 1 - 14,3 кв.м. Санузел комнаты 1 - 2,8 кв.м. Комната 2 - 10 кв.м. Санузел комнаты 1 - 2,8 кв.м. + 1,4 кв.м. Прихожая - 3,9 кв.м. О ДОМЕ Капитальный ремонт в 1952 году. Дом 1882 год с Ж/Б перекрытиями. Высота потолков 3,24 метра. Закрытый двор с детской площадкой. Можно парковаться во дворе. ЛОКАЦИЯ До метро Василеостровская пешком 18 мин. Рядом Камский сад и часовня Ксении блаженной. ДОКУМЕНТЫ Прямая продажа. Один собственник, более 7 лет. Никто не прописан. Звоните!





Move.ru - вся недвижимость России