

🕒 Создано: 22.01.2026 в 17:02

Обновлено: 15.02.2026 в 17:39

**Санкт-Петербург, проспект Буденного,
21к1**

8 250 000 ₽

Санкт-Петербург, проспект Буденного, 21к1

Округ

[СПБ, Красносельский район](#)

Квартира

Количество комнат

1

Высота потолков

2.6 м

Жилая площадь

11 м²

Площадь кухни

16.2 м²

Общая площадь

35.2 м²

Этаж

2/8

Детали объекта

Тип сделки

Продам

Раздел

[Квартиры](#)

Ремонт

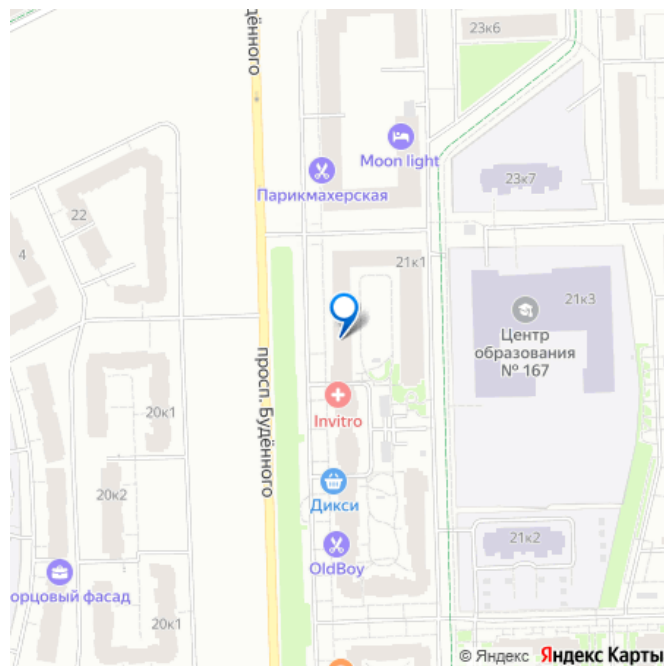
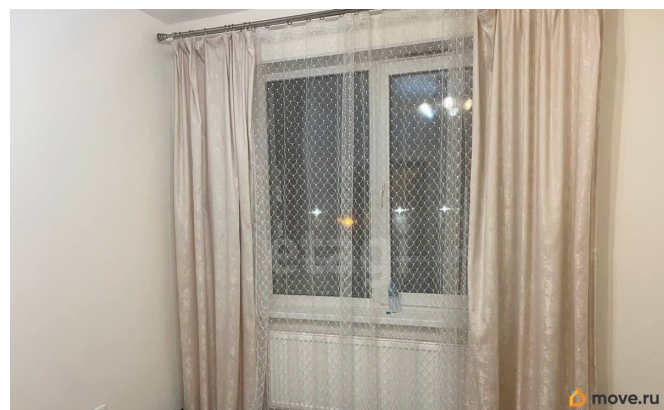
косметический

Квартира в новостройке

<https://spb.move.ru/objects/9288255797>

**Максим Александрович Шкребень,
Этажи Санкт-Петербург
79119318520**

для заметок



да

Год сдачи

3 квартал 2023 г.

Покупка в ипотеку

да

возможна ипотека, парковка

Описание

Продается 2е квартира площадью 35,3 м² в современном жилом комплексе «Солнечный город» от застройщика Сэтл Сити. Можно приобрести вместе с паркингом (цена договорная). КВАРТИРА: Квартира приобретена с чистовой отделкой (премиум класса) от застройщика в актуальной темной палитре (шоколад). В помещении выполнена вся электрика, установлены счетчики, а в санузле смонтирован теплый пол.

Планировка функциональна: прихожая ведет в компактный санузел с местом для стиральной машины, просторную кухню-гостиную 16,2 м² и изолированную комнату 11 м², идеально подходящую для спальни. Из кухни-гостиной есть выход на широкую лоджию 3,48 м², которую можно трансформировать в рабочее или релакс-пространство. ЖК: ЖК расположен в районе с развитой инфраструктурой: в шаговой доступности детские сады, школы, поликлиники, фитнес-центры, магазины, кофейни и салоны красоты; в семи минутах ходьбы строится новый бассейн.

Транспортная доступность отличная: остановка наземного транспорта в пяти минутах, что обеспечивает быстрый доступ к станциям метро «Проспект Ветеранов», «Ленинский проспект» и «Автово», а также удобный выезд на КАД и ЗСД. Территория

комплекса охраняется, двор закрыт для машин и благоустроен детскими и спортивными площадками; в пешей доступности находятся парковые зоны и знаменитые дворцово-парковые ансамбли — Константиновский дворец, парк Александрия и Петергоф. ДОКУМЕНТЫ: Прямая продажа, 1 собственника (не возрастной) покупалась по ДДУ. В ипотеке Сбербанк 4.4 млн. Вместе с квартирой есть возможность приобрести паркинг, цена договорная. Код пользователя: 110057 Номер в базе: 9963595

