

Создано: 28.01.2026 в 14:01

Обновлено: 28.01.2026 в 14:07

Санкт-Петербург, улица Катерников, 7

10 500 000 ₽

Санкт-Петербург, улица Катерников, 7

Округ

[СПБ, Красносельский район](#)

Улица

[улица Катерников](#)

Квартира

Количество комнат

1

Жилая площадь

16.8 м²

Площадь кухни

10.7 м²

Общая площадь

35.2 м²

Этаж

2/20

Детали объекта

Тип сделки

Продам

Раздел

[Квартиры](#)

Тип балкона

балкон

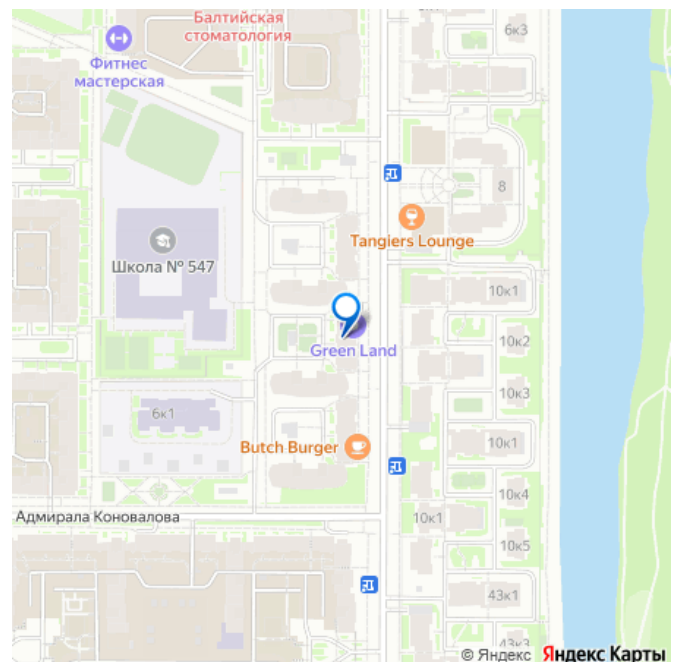
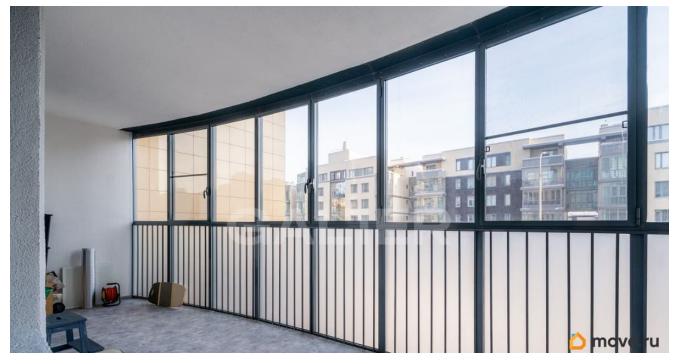
Квартира в новостройке

да

<https://spb.move.ru/objects/9288449429>

**Татьяна Бенюмова, Агентство
недвижимости Сергея Галлера
79118482632**

для заметок



Год сдачи

3 квартал 2016 г.

Покупка в ипотеку

да

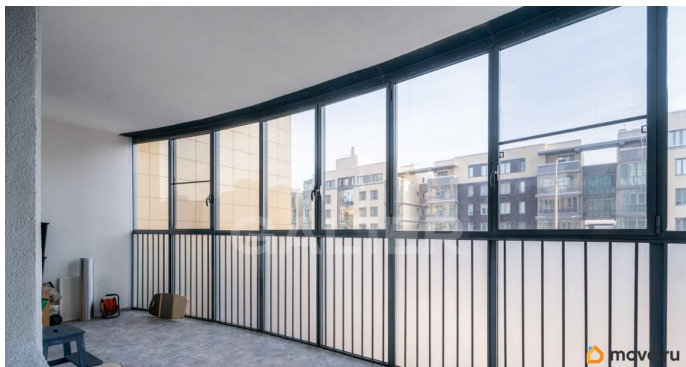
возможна ипотека, лифт, парковка

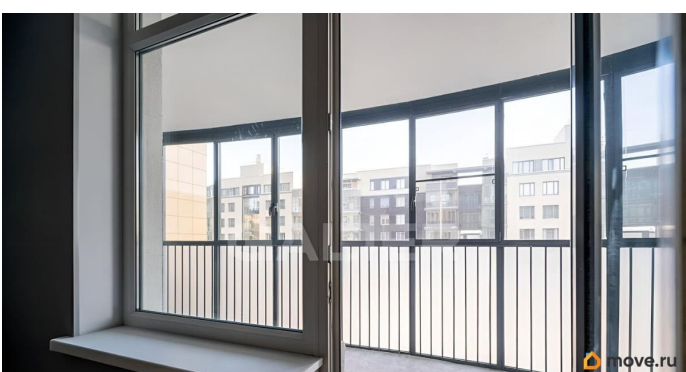
Описание

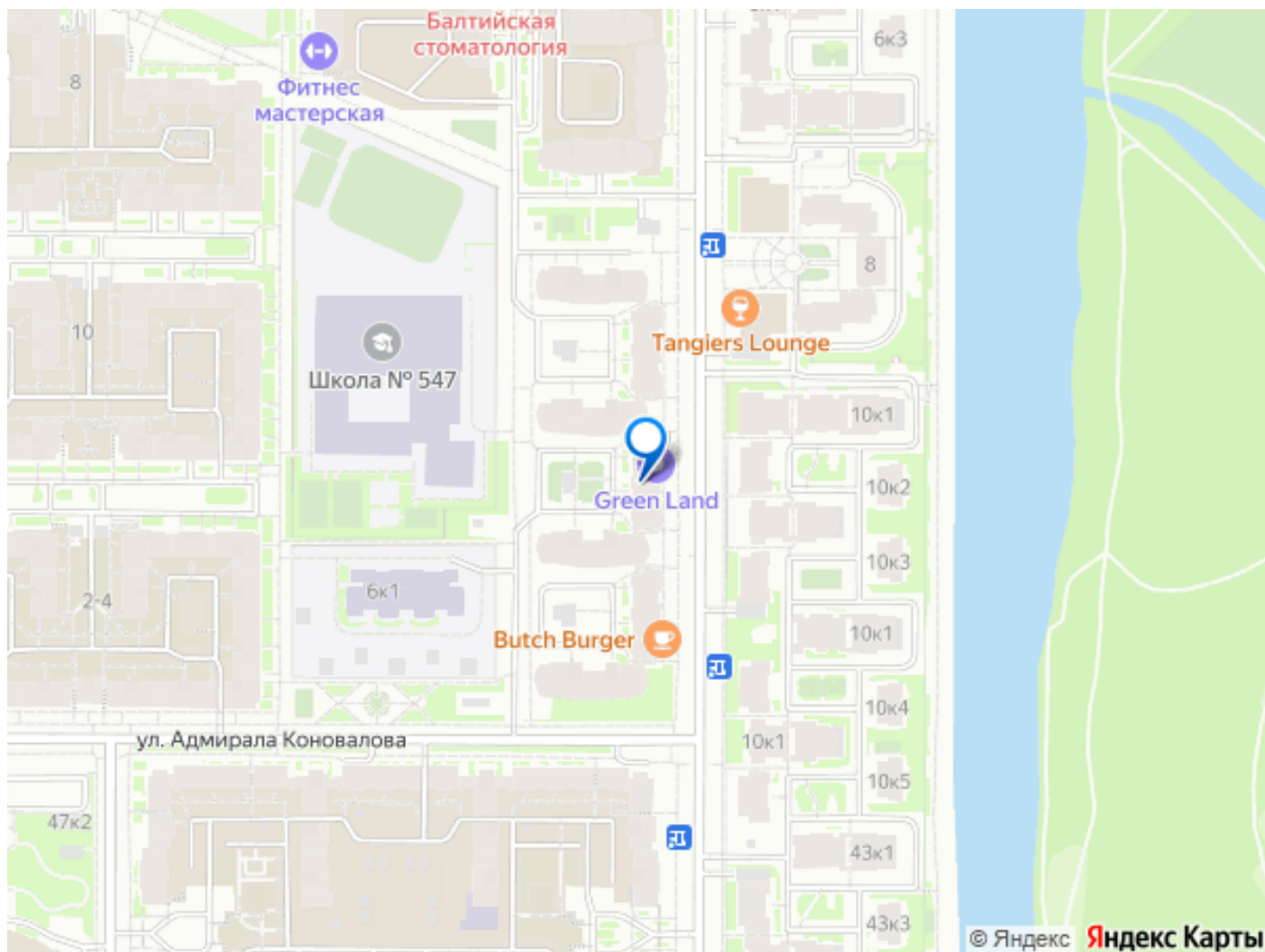
Продается светлая 1-комнатная квартира в современном квартале Балтийская жемчужина рядом с Финским заливом и парками. Об объекте • Кухня 10,7 кв.м это идеальное место для уютных посиделок. • Жилая комната 16,8 кв.м с системой хранения. • Огромный балкон с холодным остеклением - это дополнительная полезная площадь: разместите столик с креслами для вечерних чаепитий, велосипеда, самокаты или даже небольшой сад с цветами и травами. С квартирой возможна продажа машиноместа! Удачно расположенное место, 3-е от выхода в 7-ю парадную, доступ из паркинга в 6 - 10 парадные. Заезжать с ул. Адмирала Коновалова (стоимость в объявлении указана без учета машиноместа). Дом и жилой комплекс • ЖК More — комплекс комфорт-класса в составе проекта Балтийская жемчужина в Красносельском районе. • На первых этажах размещены коммерческие помещения: магазины, сервисы и услуги для жителей комплекса. • На территории предусмотрены зоны отдыха, детские и игровые площадки, озеленение двора • В комплексе есть подземные и наземные автостоянки, в том числе 4 подземные парковки. Локация и окружение • Дом расположен между Финским заливом, Южно-Приморским парком, парком Новознаменка и вблизи Дудергофского канала — зелёное окружение и прогулочные

зоны у воды. • Улица Катерников — современная магистраль района Юго-Запад, соединяющая проспект Героев и Петергофское шоссе, с выходом к КАД примерно в 6 км. Транспортная доступность • Удобный выезд на КАД — около 6 км от комплекса, что удобно для автомобилистов. • В пешей и транспортной доступности несколько станций метро: Проспект Ветеранов, Ленинский проспект, Юго-Западная (по времени 10-15 минут на транспорте). • Район развивается, дорожная сеть активно формируется; есть действующие маршруты общественного транспорта по близлежащим магистралям.

Инфраструктура района • В районе работают детские сады, школы и объекты социальной инфраструктуры; часть объектов находится в уже сложившейся окружающей застройке. • В шаговой доступности торговые и сервисные объекты, кафе, магазины, а также ТЦ Жемчужная Плаза. • Поблизости крупные парки и прогулочные зоны у Финского залива — отличный вариант для пробежек, прогулок с детьми и отдыха на природе. Один собственник Без обременений и детских долей Прямая продажа Звоните, ответим на все вопросы и организуем показ квартиры!







Move.ru - вся недвижимость России