

Пользователь, Собственник

**89251234567**

Санкт-Петербург, проток Шкиперский,  
19А

**16 700 000 ₽**

Санкт-Петербург, проток Шкиперский, 19А

для заметок

## Квартира

Количество комнат

1

Общая площадь

35.2 м<sup>2</sup>

Этаж

7/8

## Детали объекта

Тип сделки

Продам

Раздел

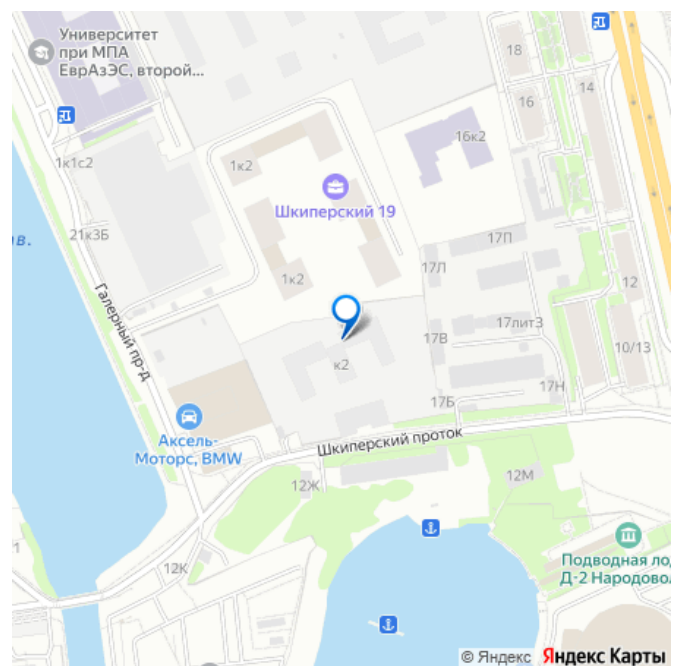
[Квартиры](#)

Ремонт

без отделки

Квартира в новостройке

да

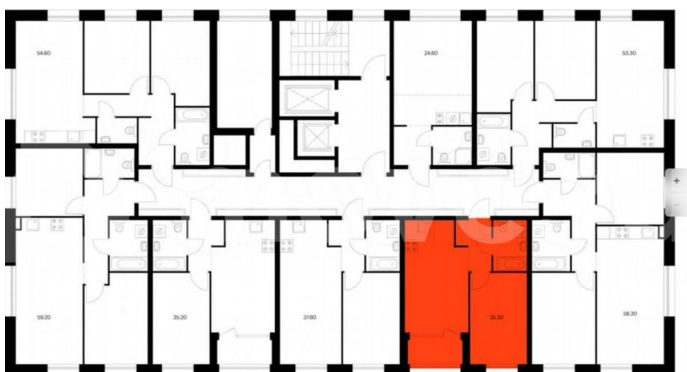
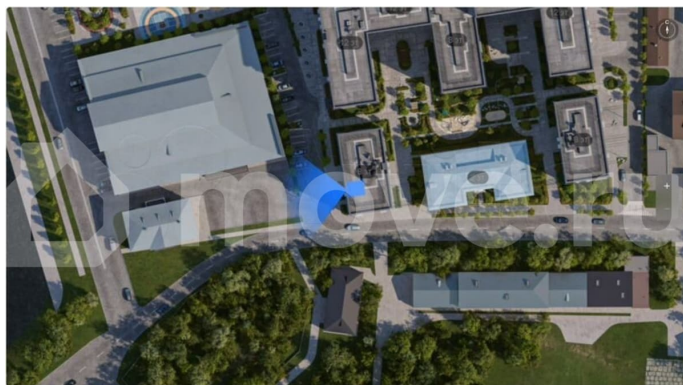
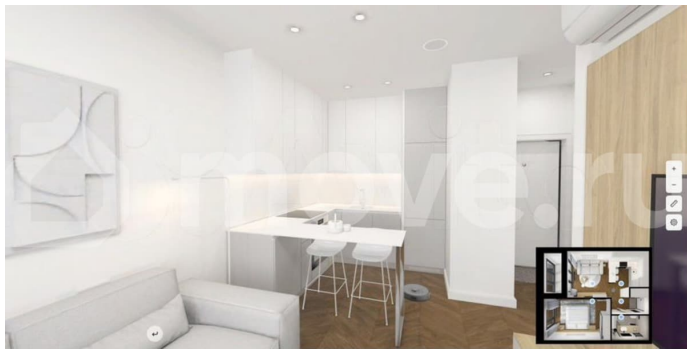


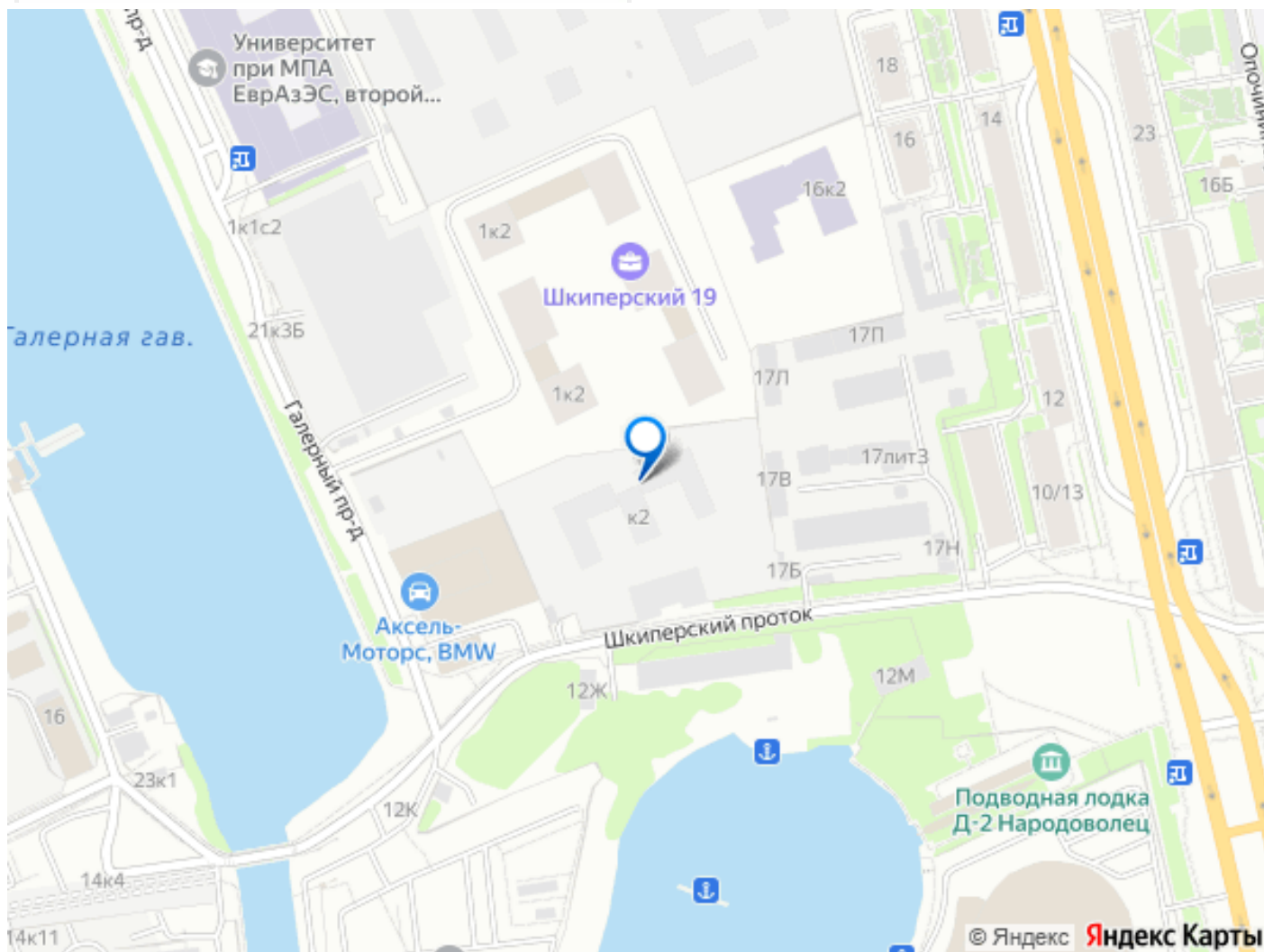
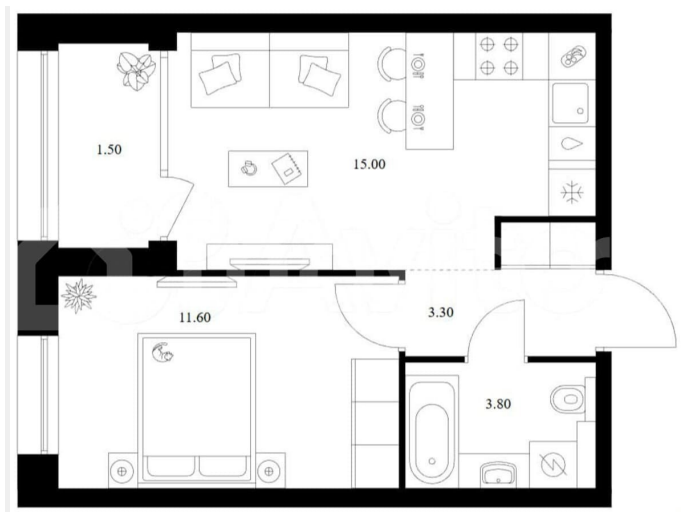
## Описание

Продаю по переуступке замечательную квартиру с панорамными окнами и видом на Финский залив в современном жилом комплексе бизнес-класса «Шкиперский 19» Срок сдачи 2 квартал 2027 года В этом корпусе у застройщика уже не осталось в

продаже однокомнатных квартир, тем более с таким удачным расположением. Квартира отличается удачной планировкой и панорамными окнами. Большая кухня-гостинная НЕ проходная Основное преимущество квартиры это её вид из окна, впереди открывается большая панорама с видом на финский залив, перед окнами уже ничего не построят Квартира без отделки, можно сделать всё на свой вкус и быть уверенным в качестве работ! Объект подойдёт как для комфортного проживания, так и для долгосрочных инвестиций. Проект относится к «Серии плюс» — это жилые кварталы с повышенным уровнем комфорта, уникальной архитектурой и продуманными деталями. Оформление двора очень стильное, можно посмотреть готовую первую очередь ЖК На территории квартала предусмотрено всё необходимое для комфортной жизни: • магазины, кафе и полезные сервисы, • школа и детский сад (на территории ЖК), • благоустроенная придомовая территория с объектами, пешеходным променадом и зонами отдыха, • спортивные и детские площадки, • закрытый двор без машин. Доступны к покупке у застройщика отапливаемый подземный паркинг и индивидуальные кладовые. Локация: — 20 минут пешком до метро «Приморская» — 12 минут до выезда на ЗСД — к 2030 году планируется открытие станции метро «Гавань» в 5 минутах от дома В пешей доступности: сквер «Малые Гаванцы», Опочинский сад, Галерная гавань, «Севкабель Порт», музей Эрарта, театры и культурные пространства Васильевского острова. Юридическая информация: — один взрослый собственник — материнский капитал не использовался — подходит под ипотеку — покупка по переуступке —

рассмотрим наличный и ипотечный расчёт





Move.ru - вся недвижимость России