

Создано: 23.12.2025 в 01:27

Обновлено: 06.02.2026 в 15:47

8 350 019 ₽

Округ

[СПБ, Пушкинский район](#)

Квартира

Количество комнат

1

Высота потолков

2.77 м

Жилая площадь

10.9 м²

Площадь кухни

17.2 м²

Общая площадь

35.32 м²

Этаж

2/4

Детали объекта

Тип сделки

Продам

Раздел

[Квартиры](#)

Тип балкона

лоджия

Ремонт

с отделкой

Квартира в новостройке

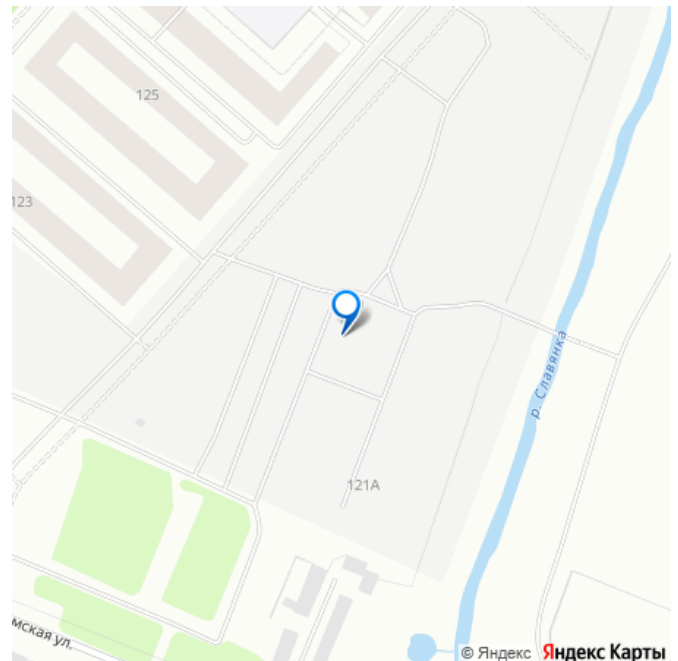
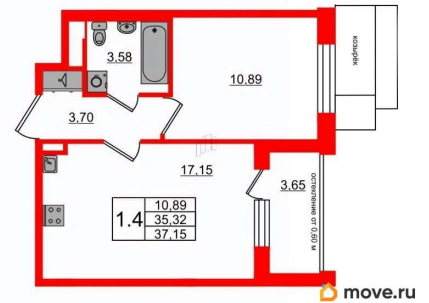
<https://spb.move.ru/objects/9287592867>

Петербургская Недвижимость,

Петербургская Недвижимость

79390315518

для заметок



да

Год сдачи

4 квартал 2027 г.

Покупка в ипотеку

да

возможна ипотека, лифт

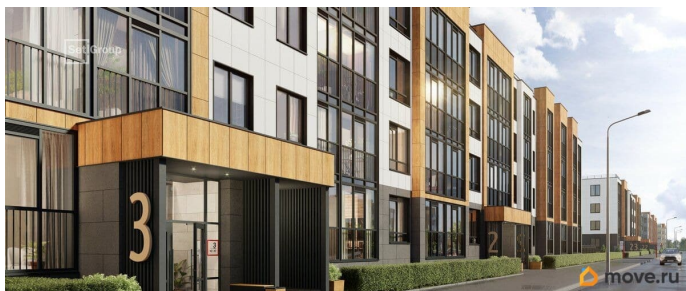
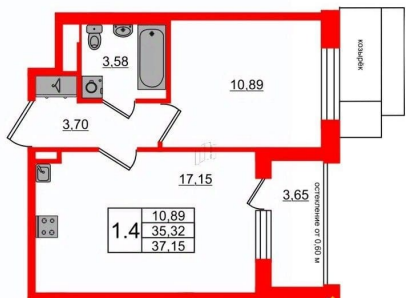
Описание

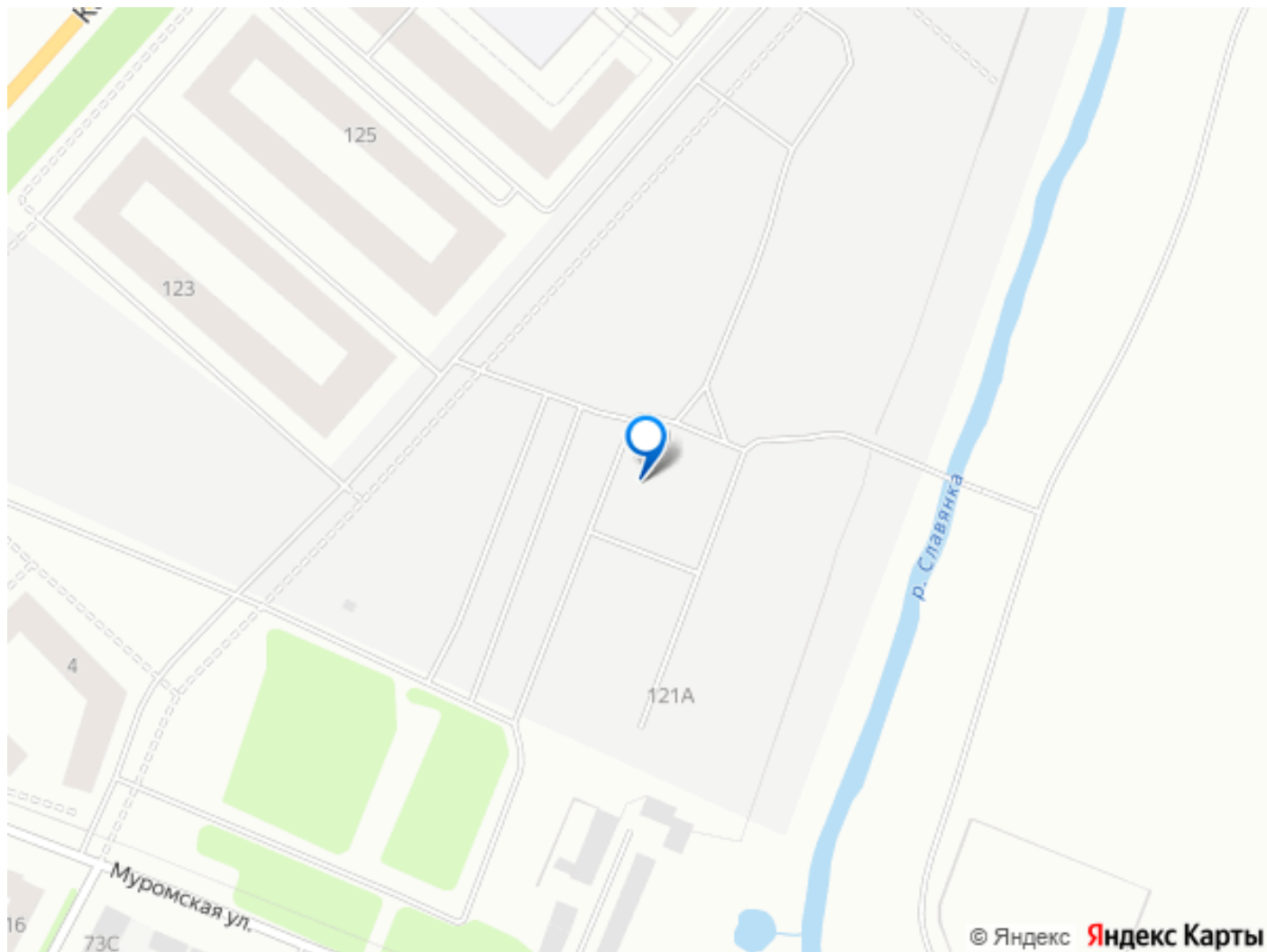
Продается просторная 1-комнатная квартира от застройщика в жилом комплексе «Univer City» в на юге Санкт-Петербурга. До метро можно добраться на транспорте всего за 30 минут. Удобная, классическая, функциональная европланировка, большая кухня-гостиная 17.15 м?, вместительная прихожая 3.7 м?. Общая площадь квартиры - 35.32 м?, жилая 10.89 м?, высота потолка 2.77 м. Квартира продается с отделкой «Норд Лайн серый». Что особенного в ЖК «Univer City»? • Малоэтажное строительство • Скандинавские фасады с отделкой керамогранитом, акцентные входные группы • Закрытые внутренние дворы без машин • Пешеходный променад с тематическими зонами, еловый сквер и яблоневый сад • Univer Park, включая SetlSport и SetlKids, площадку для выгула собак и зоны отдыха • Инновационный Лицей Setl с оригинальной архитектурной концепцией и уникальной образовательной средой



2е-комнатная, 35.32м²

Кол-во комнат	1
Этаж	2 из 4
Общая площадь	35.32м²
Жилая площадь	10.89м²





Move.ru - вся недвижимость России