

Санкт-Петербург, шоссе Колпинское, 123

7 500 000 ₽

Санкт-Петербург, шоссе Колпинское, 123

Округ

[СПБ, Пушкинский район](#)

Квартира

Количество комнат

1

Высота потолков

2.78 м

Жилая площадь

10.6 м²

Площадь кухни

16.9 м²

Общая площадь

35.3 м²

Этаж

4/4

Детали объекта

Тип сделки

Продам

Раздел

[Квартиры](#)

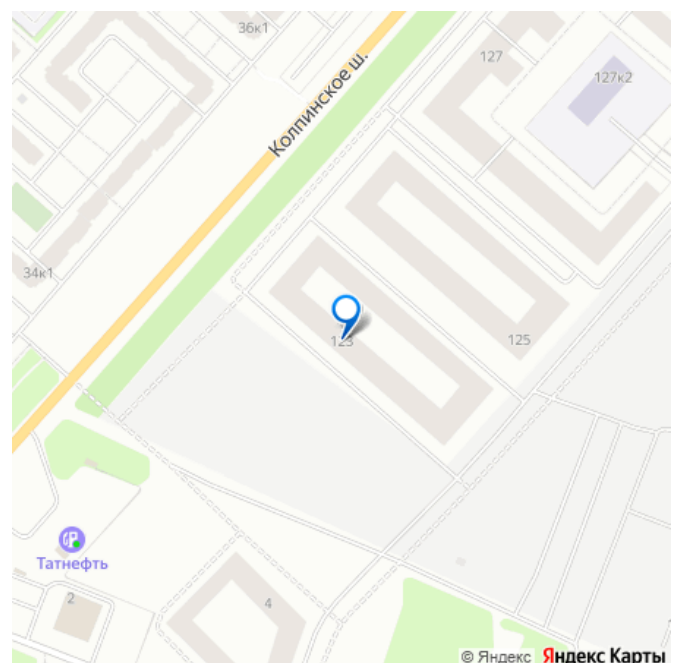
Тип балкона

лоджия

Тип санузла

совмещенный

для заметок



Вид из окна

во двор

Ремонт

евро

Квартира в новостройке

да

Год сдачи

2 квартал 2025 г.

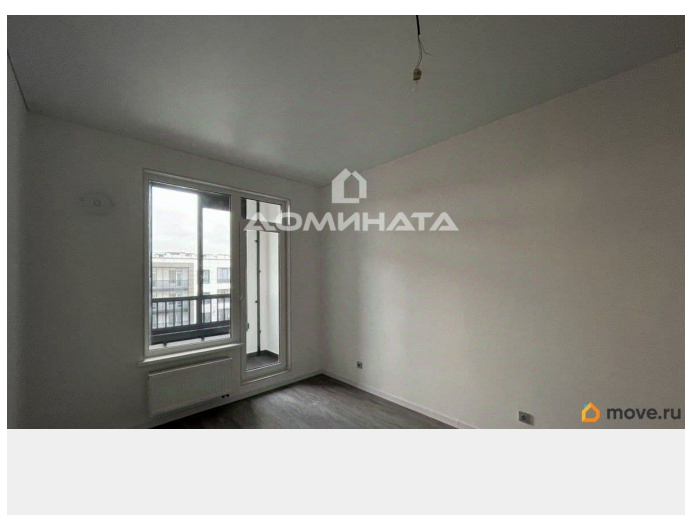
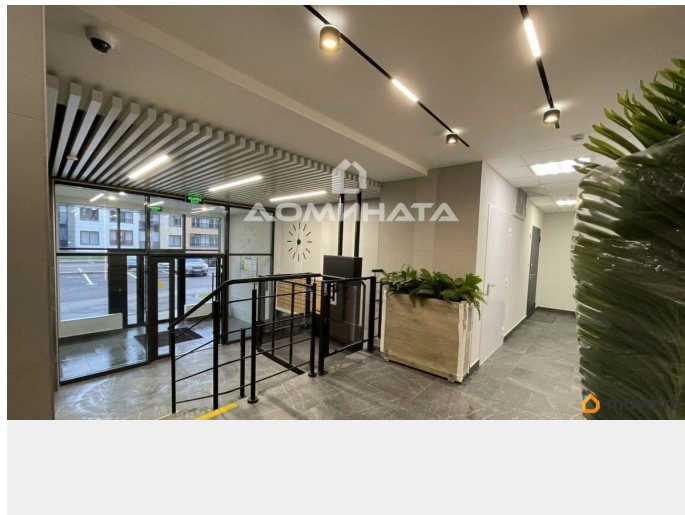
лифт

Описание

ЖК «Univer City. Город возможностей» 2-Евро планировка. S=35.3м2 Кухня-гостиная - 16,9 м2 + большая лоджия 3,3 м2. Спальня - 10,6 м2 4(4)этаж. Отделка «NORD LINE SILVER» ЖК

«Univer City» это: • Малоэтажное строительство • Скандинавские фасады с отделкой керамогранитом, акцентные входные группы • Закрытые внутренние дворы без машин • Пешеходный променад с тематическими зонами, еловый сквер и яблонеый сад • Univer Park, включая SetlSport и SetlKids, площадку для выгула собак и зоны отдыха • Инновационный Лицей Setl с оригинальной архитектурной концепцией и уникальной образовательной средой До метро Купчино -19 мин. на машине До метро Шушары- 17 мин. До Звездная- 20 мин. _____ 1

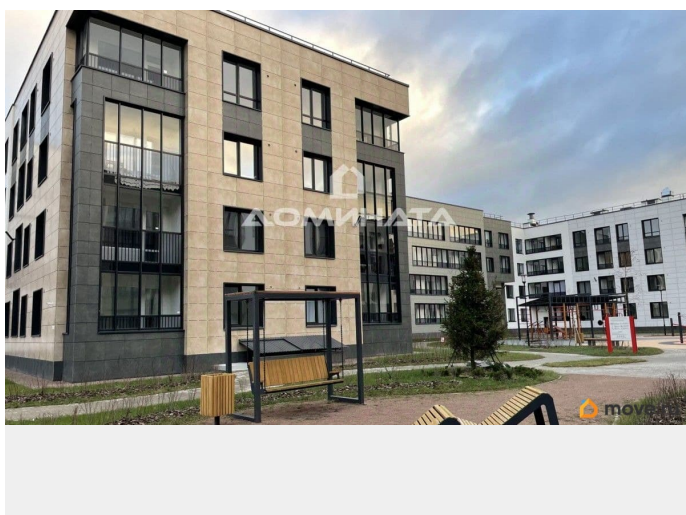
взрослый собственник. Прямая продажа. Вся сумма в договоре.

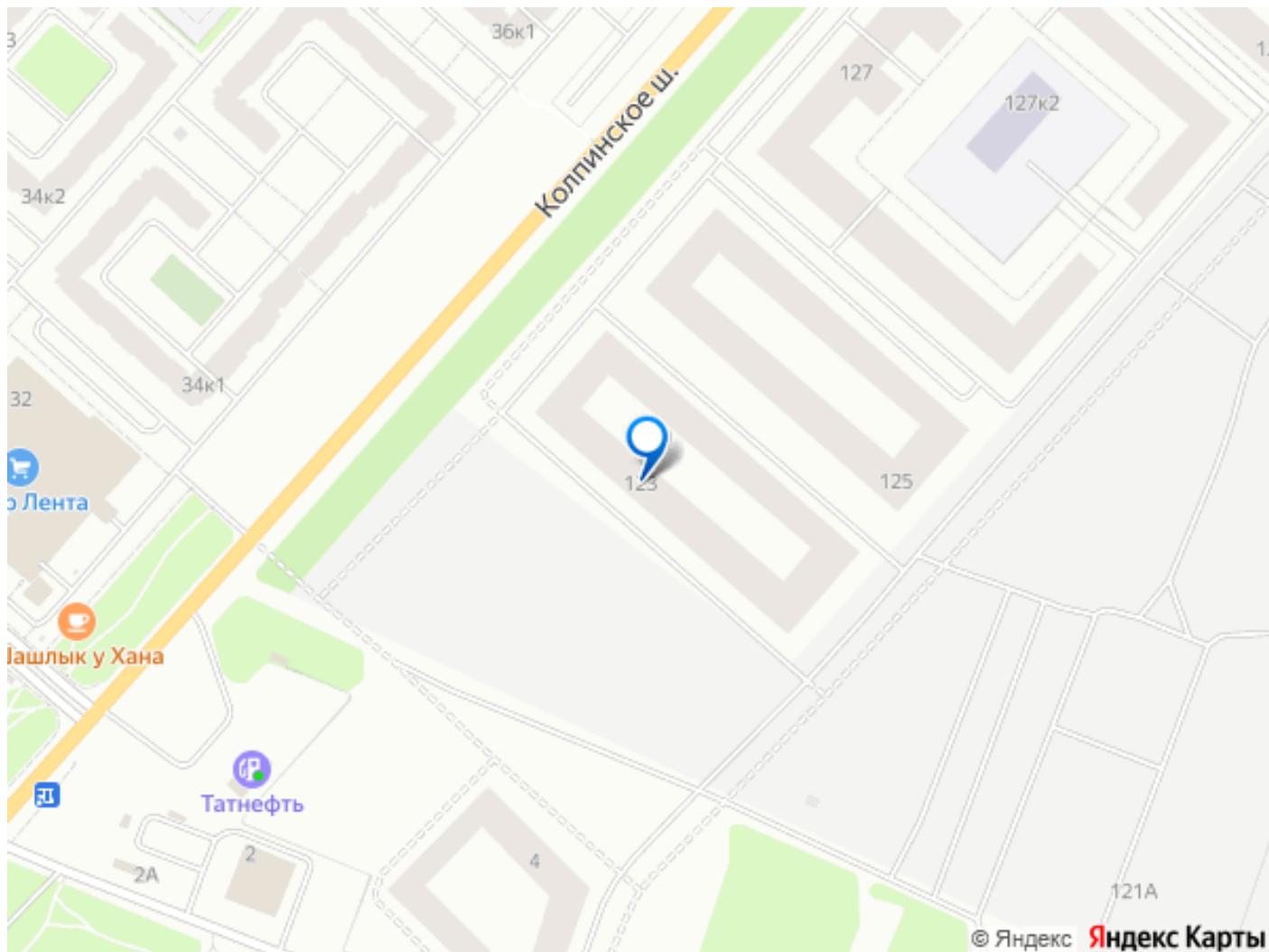


Hand-drawn floor plan of a house with dimensions and area calculations. The plan includes a living area, a kitchen, a bathroom, and a bedroom. Dimensions are given in feet and inches. Area calculations are shown for several rooms.

Dimensions:

- Overall width: 29.5
- Overall height: 36.1
- Living area width: 3.3
- Living area height: 3.09
- Living area area: $\frac{3.3}{10.6}$
- Living area width (bottom): 4.62
- Living area height (bottom): 5.55
- Living area area (bottom): $\frac{2}{16.9}$
- Living area width (bottom): 2.79
- Living area height (bottom): 2.23
- Living area area (bottom): $\frac{3}{3.9}$
- Living area width (bottom): 1.00
- Living area height (bottom): 4.2
- Living area area (bottom): $\frac{4}{3.9}$
- Living area width (bottom): 2.23
- Living area height (bottom): 3.9
- Living area area (bottom): $\frac{3}{3.9}$
- Living area width (bottom): 2.23
- Living area height (bottom): 3.9
- Living area area (bottom): $\frac{3}{3.9}$
- Living area width (bottom): 2.23
- Living area height (bottom): 3.9
- Living area area (bottom): $\frac{3}{3.9}$





Move.ru - вся недвижимость России