

Санкт-Петербург, улица Дыбенко, 7к3

10 300 000 ₽

Санкт-Петербург, улица Дыбенко, 7к3

Округ

СПБ, Невский район

Улица

улица Дыбенко

Квартира

Количество комнат

1

Высота потолков

2.56 м

Жилая площадь

12.1 м²

Площадь кухни

15.6 м²

Общая площадь

35.3 м²

Этаж

22/26

Детали объекта

Тип сделки

Продам

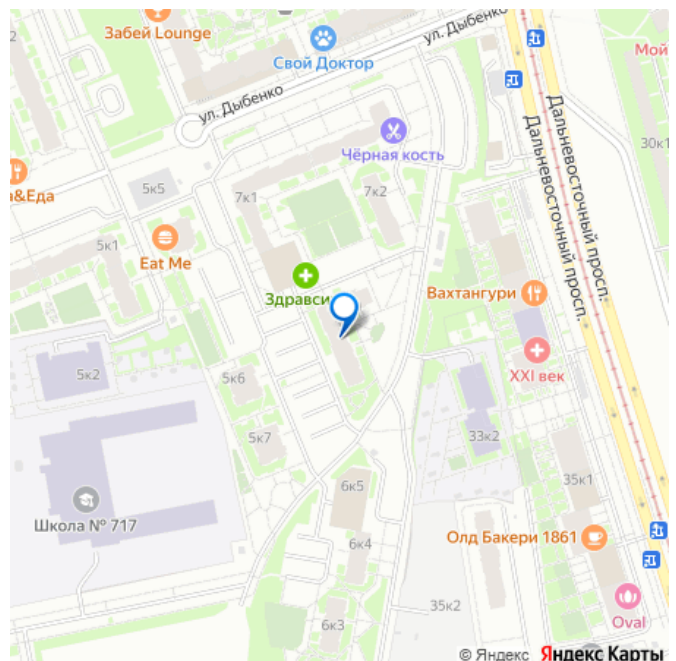
Раздел

Квартиры

Тип балкона

балкон

для заметок



Тип санузла

совмещенный

Вид из окна

на улицу

Ремонт

евро

Квартира в новостройке

да

Год сдачи

2 квартал 2022 г.

Покупка в ипотеку

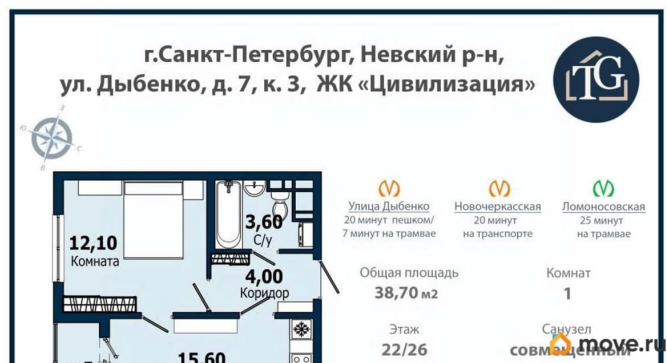
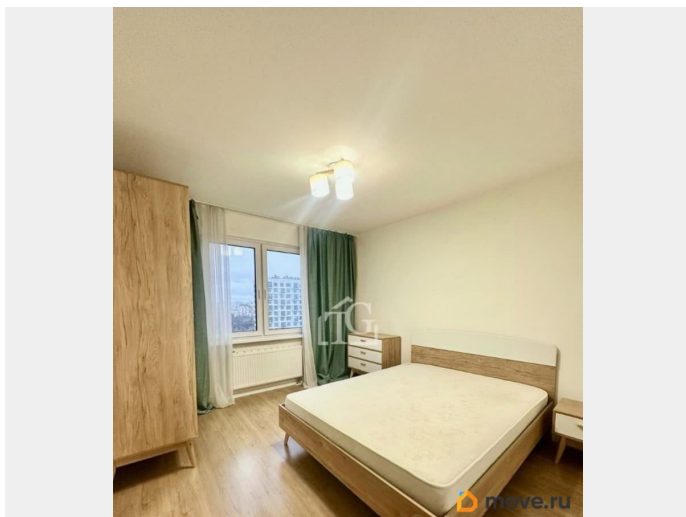
да

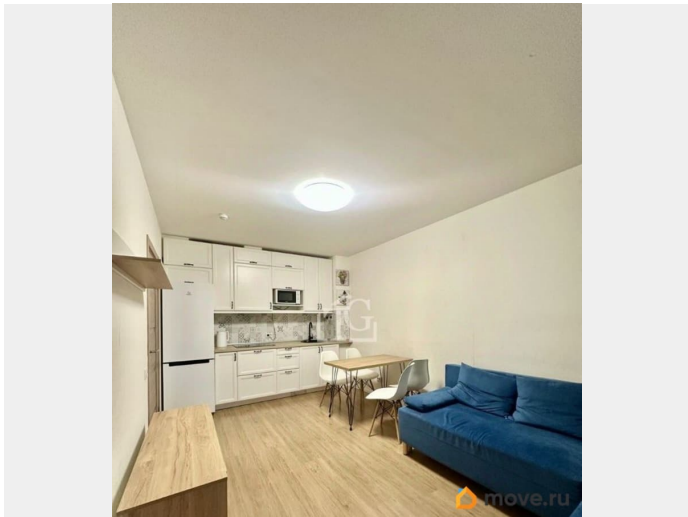
возможна ипотека, лифт, парковка

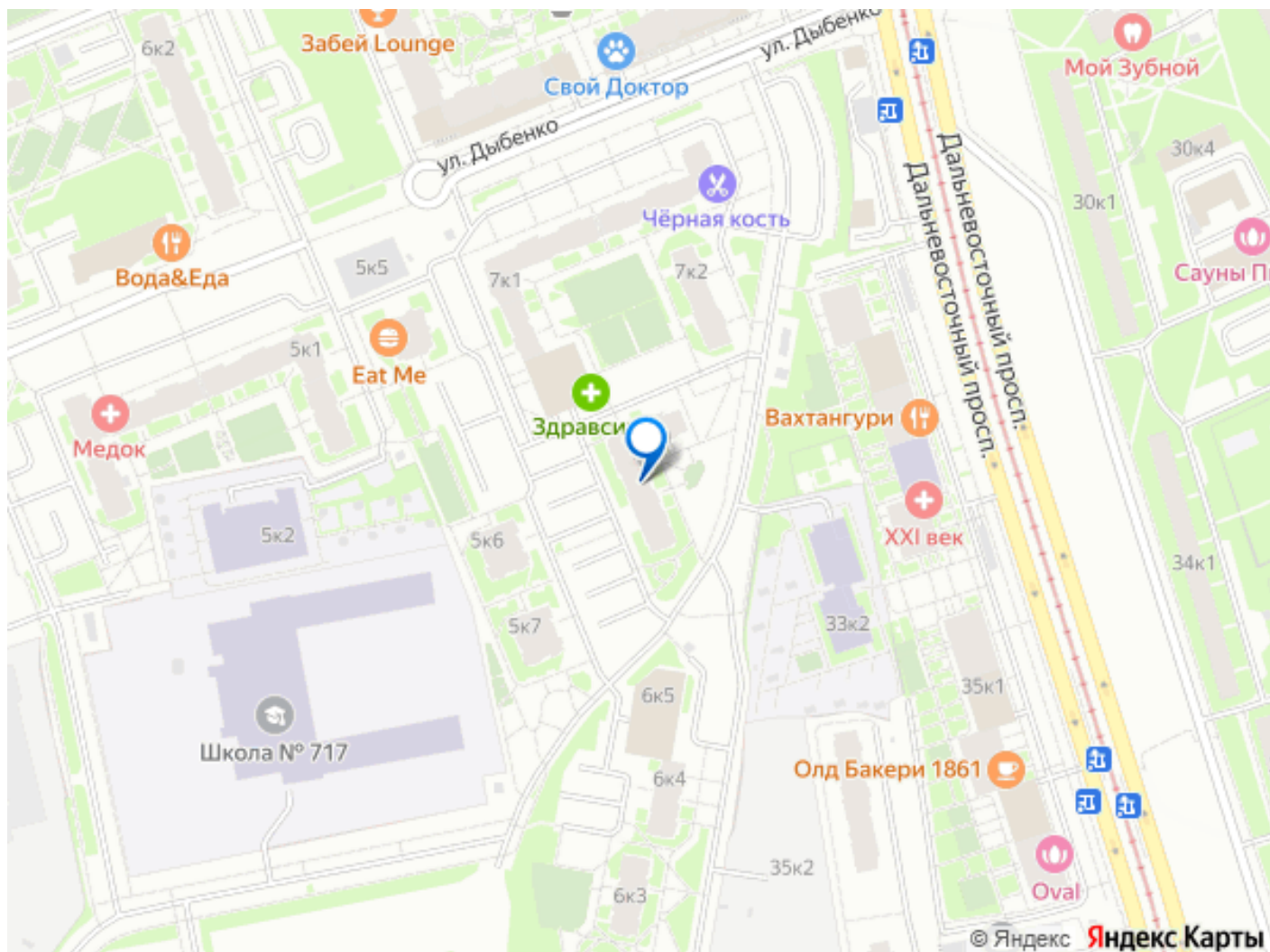
Описание

ПОЛНАЯ ЦЕНА В ДОГОВОРЕ ДВА ВЗРОСЛЫХ СОБСТВЕННИКА будут присутствовать на сделке В КВАРТИРЕ НИКТО НЕ ПРОПИСАН Вся мебель и техника остается новому владельцу! Квартира, полностью готовая к проживанию Функциональная планировка без потери полезной площади: — Просторная кухня-гостиная с выходом на балкон — Уютная спальня — Коридор с входной группой и местом для хранения — Совмещённый санузел с выделенной нишей под стиральную машину Квартира светлая, тёплая, с продуманной эргономикой — подойдёт как для собственного проживания, так и для сдачи в аренду. О жилом комплексе На придомовой территории предусмотрены спортивные и детские площадки, а также зоны отдыха для взрослых и детей. Просторная наземная парковка рядом с домом. Инфраструктура Вся необходимая коммерческая инфраструктура расположена

в непосредственной близости: продуктовые магазины, аптеки, пункты выдачи всех популярных маркетплейсов, спортивные секции и многое другое. В пешей доступности — торгово-развлекательный комплекс «Лондон Молл», гипермаркет «Лента», строительные магазины «Мебельвуд» и «Максидом». Буше, ресторан Вода Еда, кинотеатр и спортивный клуб в Лондон Молле! Также в пешей доступности — 4 детских сада, 2 школы и образовательное учреждение, объединяющее начальную школу и детский сад. Ведётся строительство ещё двух детских садов, общеобразовательной средней и начальной школы. Транспорт В ближайшей доступности — три станции метро на выбор: «Улица Дыбенко», «Новочеркасская», «Ломоносовская». До станции метро «Улица Дыбенко» — 20 минут пешком или 3 остановки на трамвае по выделенной линии. Автомобилисты оценят близость Октябрьской набережной и КАД. До Невского проспекта — 7 км.







Move.ru - вся недвижимость России