

🕒 Создано: 10.02.2026 в 18:24

Обновлено: 10.02.2026 в 17:44

**Санкт-Петербург, 26-я Васильевского  
острова линия, 7**

**14 900 000 ₽**

Санкт-Петербург, 26-я Васильевского острова линия, 7

Округ

[СПБ, Василеостровский район](#)

## Квартира

Количество комнат

1

Жилая площадь

17.7 м<sup>2</sup>

Площадь кухни

10.1 м<sup>2</sup>

Общая площадь

35.3 м<sup>2</sup>

Этаж

6/10

## Детали объекта

Тип сделки

Продам

Раздел

[Квартиры](#)

Тип балкона

лоджия

Квартира в новостройке

да

Покупка в ипотеку

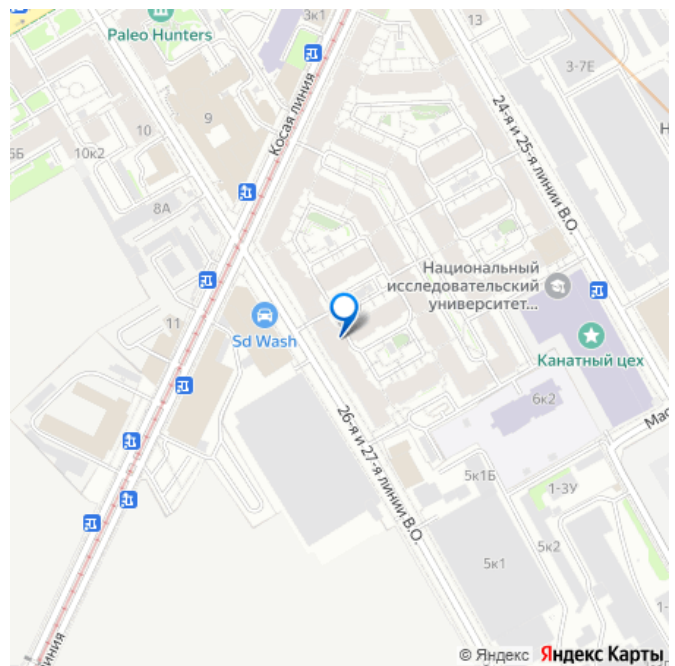
<https://spb.move.ru/objects/9289604147>

**Екатерина Киселева, Мир Квартир**

**Элит**

**79112770142**

для заметок

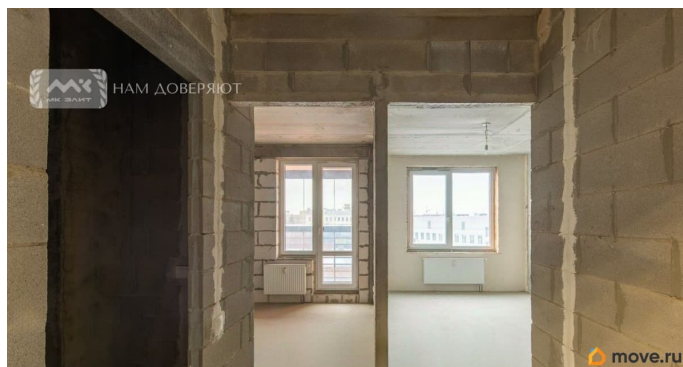
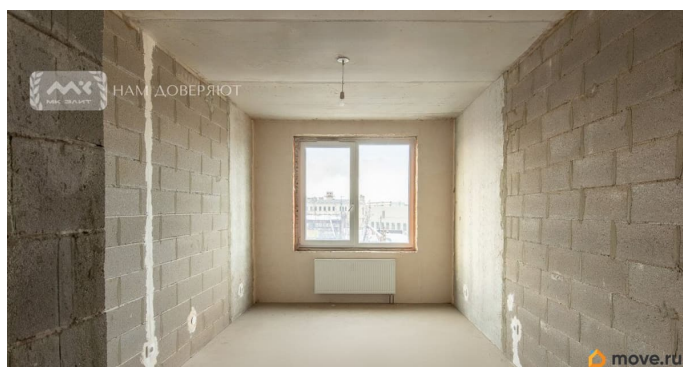
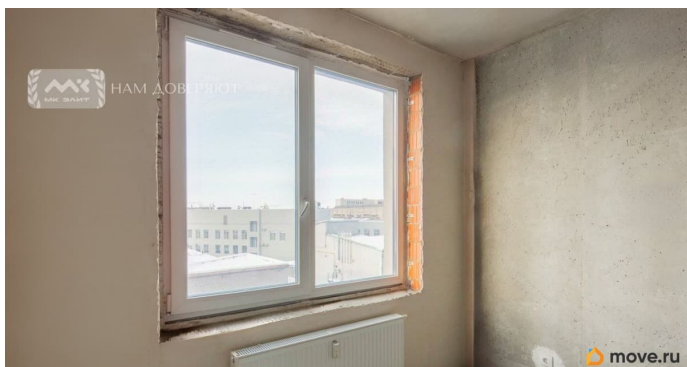
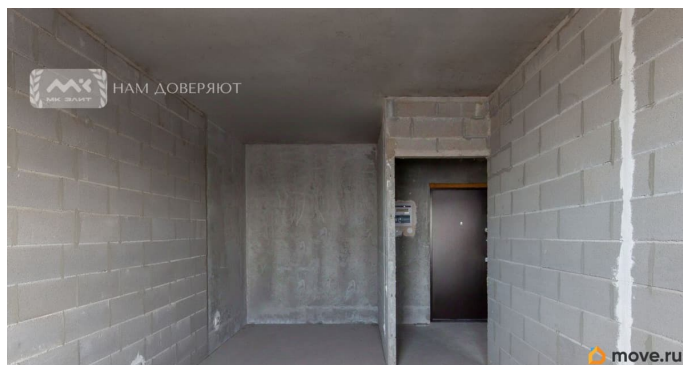


возможна ипотека, лифт, парковка

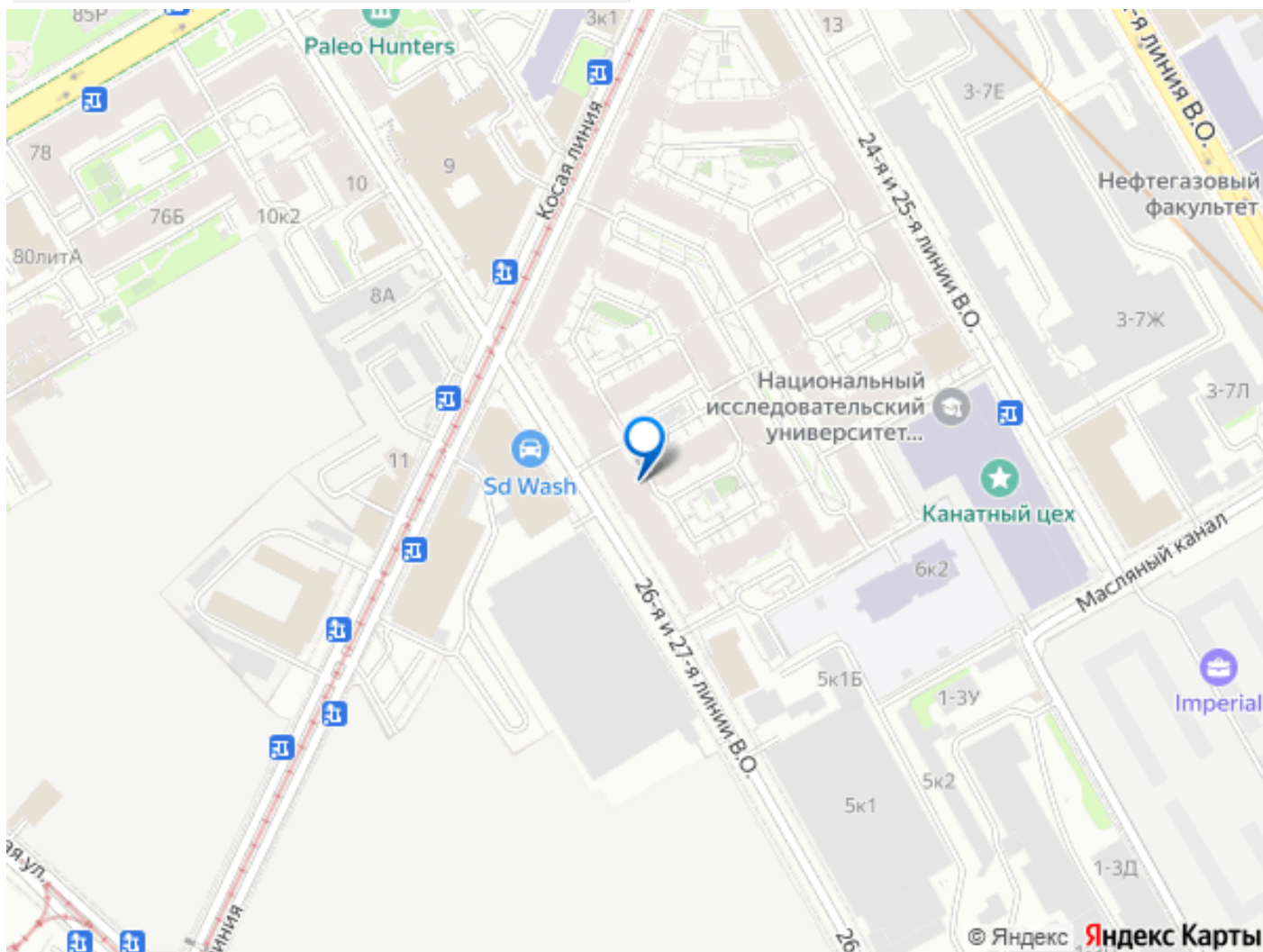
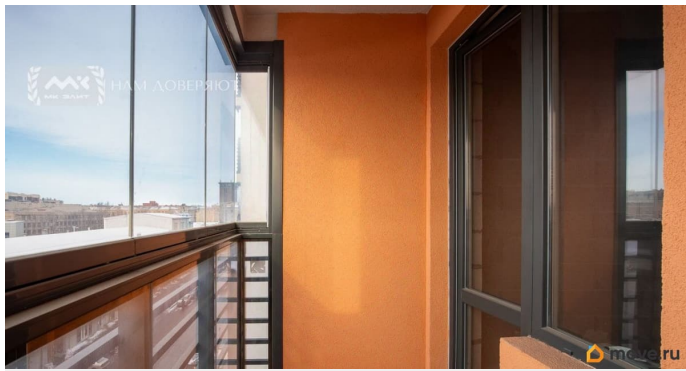
## Описание

Арт. 129178036 Предлагается 1-комнатная квартира, в жилом комплексе «Палацио» 2018 года постройки на Васильевском острове. Современный ЖК «Палацио» зарекомендовал себя как один из лучших домов в Василеостровском районе. Квартира площадью 35,3 м2 расположена на 6 этаже в десятиэтажном доме. В квартире функциональная планировка: светлая кухня 10,1 м2, уютная спальня 17,7м2, совмещенный санузел 3,8м2, лоджия 3,2м2, высота потолков 2,70 м. Окна квартиры выходят на 26-ю линию. Квартира без отделки. О доме: Один из знаковых объектов бизнес-класса. Внутри комплекса создан полноценный новый жилой квартал с инфраструктурой. Комплекс оснащен высококачественными бесшумными лифтами, опускающимися в подземный паркинг. На территории дома периметр охраны, оснащенных камерами, действует пропускная система. Безопасный закрытый внутренний двор оснащен детскими площадками. В комплексе и непосредственно рядом вся необходимая инфраструктура: детский сад, магазины, аптека, салоны красоты, медицинский центр, кафе, кондитерские, сыроварня и тд. Что важно - вход осуществляется, с наружной стороны дома проходного двора нет. Подземный паркинг. Окружение: Сад Василеостровец напротив (детские/спортивные площадки). В шаговой доступности набережная Невы, музей Ледокол Красин. Фитнес-клуб Encore с бассейном и бассейн СКА - 10 мин пешком.

Метро «Горный институт» и  
«Василеостровская» - 1-3 мин пешком.  
Севкабель порт, музей Эрарта,  
художественный лицей им Иогансона.  
Горный университет, большое количество  
ресторанов - можно перечислять бесконечно.  
Вы в центре жизни и при этом Вы в тишине, в  
окружении зелени. Остались вопросы  
звоните и приходите на просмотр.







Move.ru - вся недвижимость России