

Создано: 11.02.2026 в 12:23

Обновлено: 11.02.2026 в 12:36

<https://spb.move.ru/objects/9289604288>

Сергей Пичков, Сергей Пичков

**79819704322**

**Санкт-Петербург, проспект Советский,  
34к3**

**8 500 000 ₽**

Санкт-Петербург, проспект Советский, 34к3

Округ

[СПБ, Невский район](#)

Улица

[Советский переулок](#)

## Квартира

Количество комнат

1

Высота потолков

2.75 м

Жилая площадь

17.7 м<sup>2</sup>

Площадь кухни

10.5 м<sup>2</sup>

Общая площадь

35.3 м<sup>2</sup>

Этаж

8/25

## Детали объекта

Тип сделки

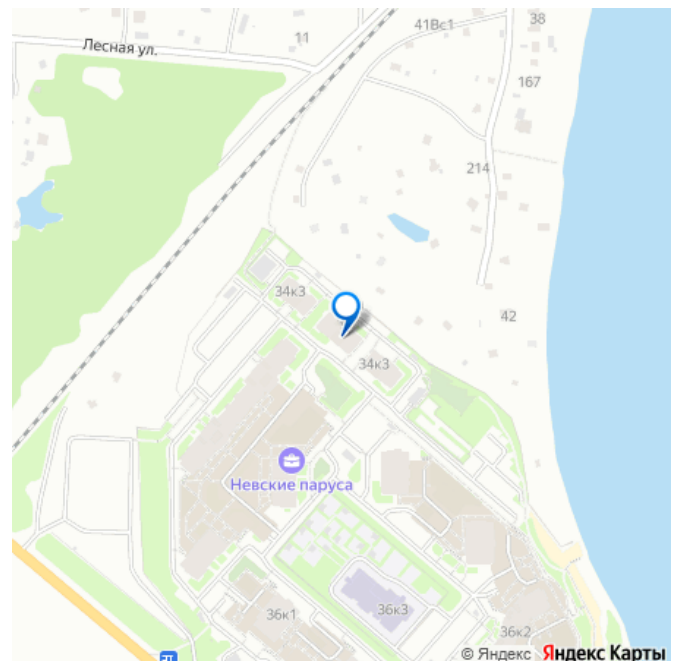
Продам

Раздел

[Квартиры](#)

Тип балкона

для заметок



балкон

Тип санузла

совмещенный

Ремонт

дизайнерский

Квартира в новостройке

да

Год сдачи

2 квартал 2017 г.

Покупка в ипотеку

да

возможна ипотека, лифт, парковка

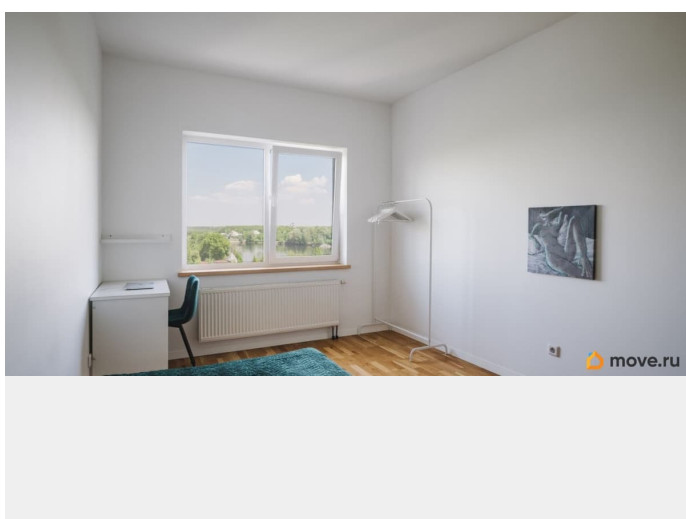
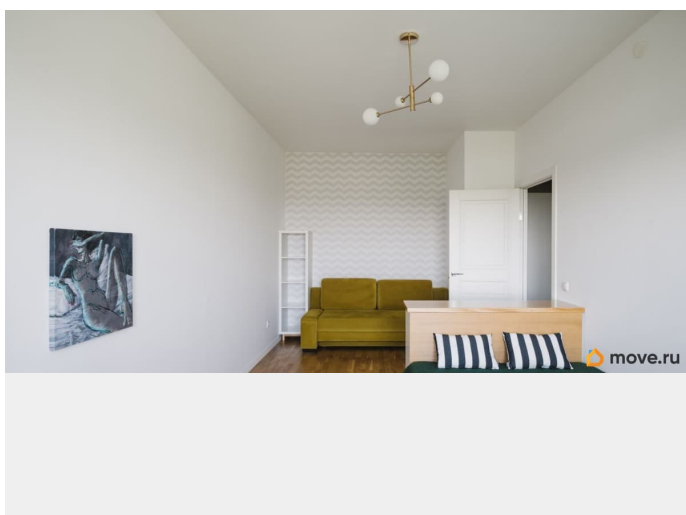
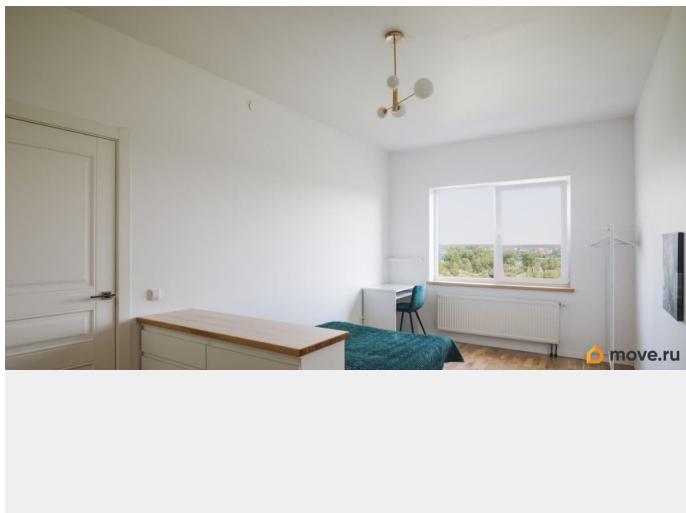
## Описание

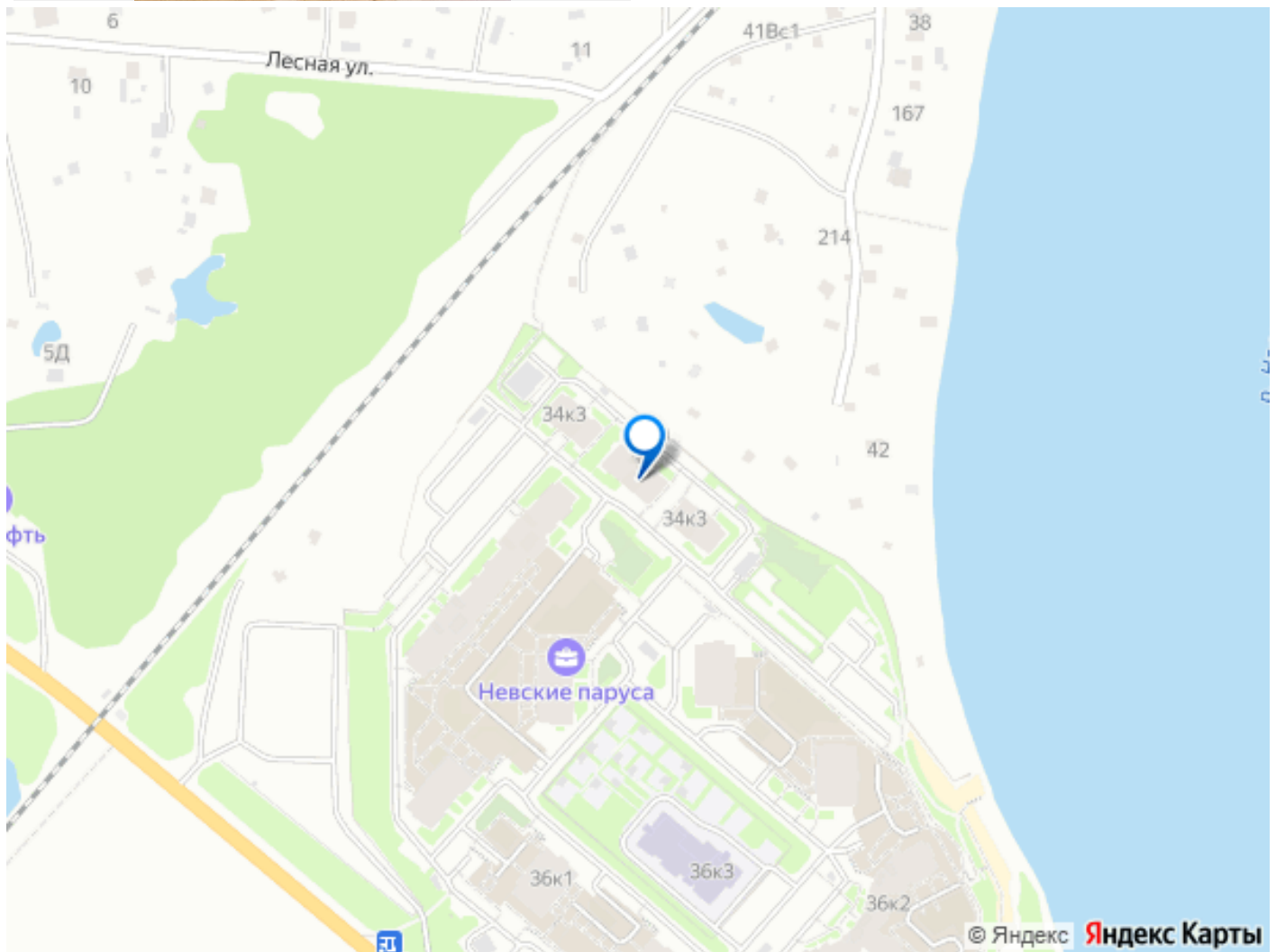
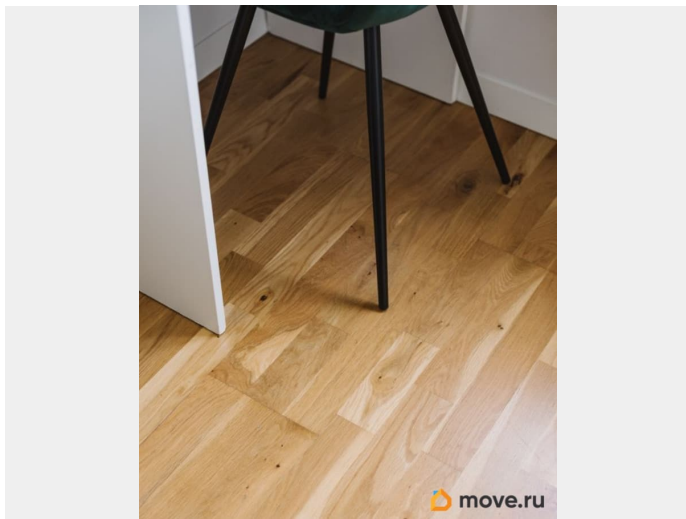
Добрый день! Продаем светлую уютную однокомнатную квартиру с чистой юридической историей! **ПРОДАЖА БЕЗ КОМИССИИ!** Описание и фотографии соответствуют действительности **СРАЗУ** готовы выходить на **СДЕЛКУ! БЕЗ ОБРЕМЕНЕНИЙ!** Покажем все документы! Квартиру можно купить в **ИПОТЕКУ**. Поможем Вам в одобрении =) **ПРО КВАРТИРУ** Очень теплая, уютная и светлая. В квартире выполнен хороший ремонт Дружелюбные соседи! Из квартиры открывается прекрасный вид на Неву! Расположена на 8 этаже **ПЛОЩАДЬ** квартиры 35,3м<sup>2</sup> + балкон 3,6м<sup>2</sup> = 38,9м<sup>2</sup> Комната - 17,7м<sup>2</sup> Кухня - 10,5м<sup>2</sup> Прихожая - 3,6м<sup>2</sup> Ванная - 3,5м<sup>2</sup> Балкон - 3,6м<sup>2</sup> Планировка квартиры очень функциональная, имеет много полезной площади, в коридоре достаточно места для хранения вещей! В квартиру попадает много естественного света! В квартире сделан качественный ремонт и продуманы все

мелочи для комфортной жизни В ОТДЕЛКУ

ВХОДИТ: - Пол кухня, прихожая и ванная испанский керамогранит единым контуром без порогов и стыков, с подогревом каждой зоны - Пол комната и балкон: дубовый паркет - Стены: оштукатурены и покрашены краской Lapors - моющаяся во всех комнатах - Ванная: на полу керамогранит + электрический теплый пол, на стенах плитка Керамо Марацци и мелконаборная плитка из Оникса, столешница под раковину из массива липы под влагозащитным лаком, унитаз подвесной, ванна (Чехия) Ravak. Разводка воды коллектор - на отдельные потребители. - Кухня: новый стильный кухонный гарнитур ИКЕА с посудомоечной машиной, варочной панелью, духовым шкафом и микроволновой печью, столешница и полка из массива липы под влагозащитным лаком, стиральная машина, светильник Maytoni, холодильник SAMSUNG, стол металлический белый ИКЕА (столешница мрамор) - В комнате два удобных раскладных дивана, рабочий столик, стул и комод ИКЕА (Доработанный со столешницей из массива липы и ножками, обратная сторона шпон сейба - служит как изголовье кровати), стеллаж ИКЕА. - Прихожая: шкаф - сделан на заказ, массив липы + эмалевые фасады с антресолью. Внутри каркасная металлическая система ИКЕА - Двери - внутри сосна, эмаль - Подоконники - массив липы Квартира прекрасно подойдет для жизни и для сдачи в аренду! ВСЯ МЕБЕЛЬ И ТЕХНИКА ОСТАЕТСЯ В КВАРТИРЕ (за исключением картин) ПРО ДОМ и ИНФРАСТРУКТУРУ В 5 МИНУТАХ ходьбы от дома песчаный пляж Невы (есть на фото) В 5 МИНУТАХ ходьбы - автобусная остановка (8 автобусов ходят каждые 5 мин) До станции метро Рыбацкое - 10 - 15 мин на автобусе. В зависимости от дорожной загруженности.

Поблизости большое количество магазинов (Магнит, Дикси, Пятерочка) БОЛЬШОЙ, КРАСИВЫЙ, ЗЕЛЕНый ДВОР С Детской площадкой и зонами отдыха 3 лифта Домофон Рядом школа и детский сад Продуктовые магазины, хоз. товары и кофейни в шаговой доступности.





Move.ru - вся недвижимость России