

🕒 Создано: 13.02.2026 в 07:57

Обновлено: 14.02.2026 в 09:27

**Санкт-Петербург, Богатырский проспект,
9**

8 300 000 ₽

Санкт-Петербург, Богатырский проспект, 9

Округ

[СПБ, Приморский район](#)

Улица

[проспект Богатырский](#)

Квартира

Количество комнат

1

Высота потолков

2.64 м

Площадь кухни

12 м²

Общая площадь

35.3 м²

Этаж

9/12

Детали объекта

Тип сделки

Продам

Раздел

[Квартиры](#)

Ремонт

косметический

Покупка в ипотеку

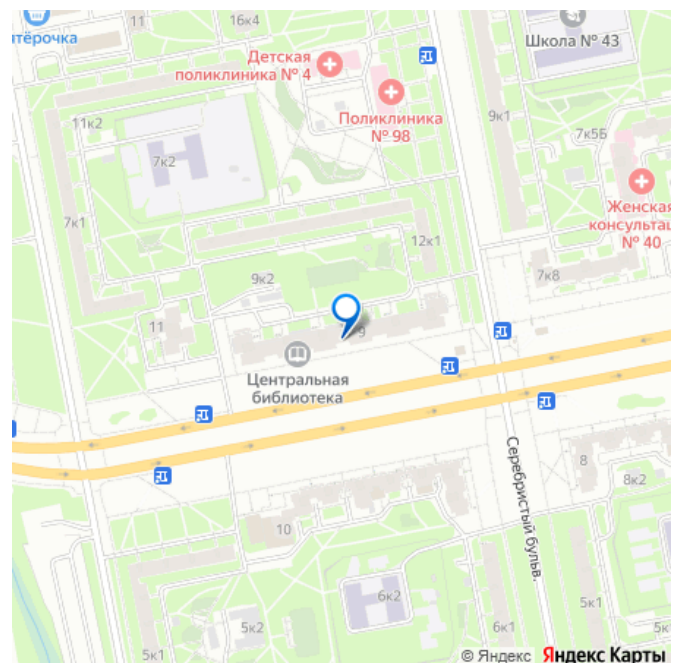
<https://spb.move.ru/objects/9289839386>

Лейла Михайловна Инявкина, Этажи

Санкт-Петербург

79811681257

для заметок

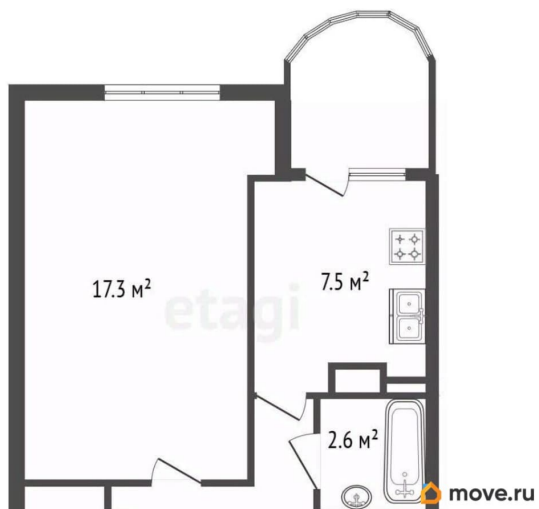
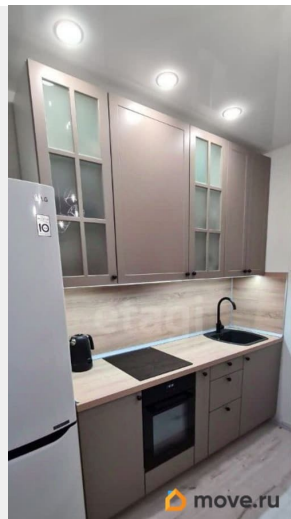


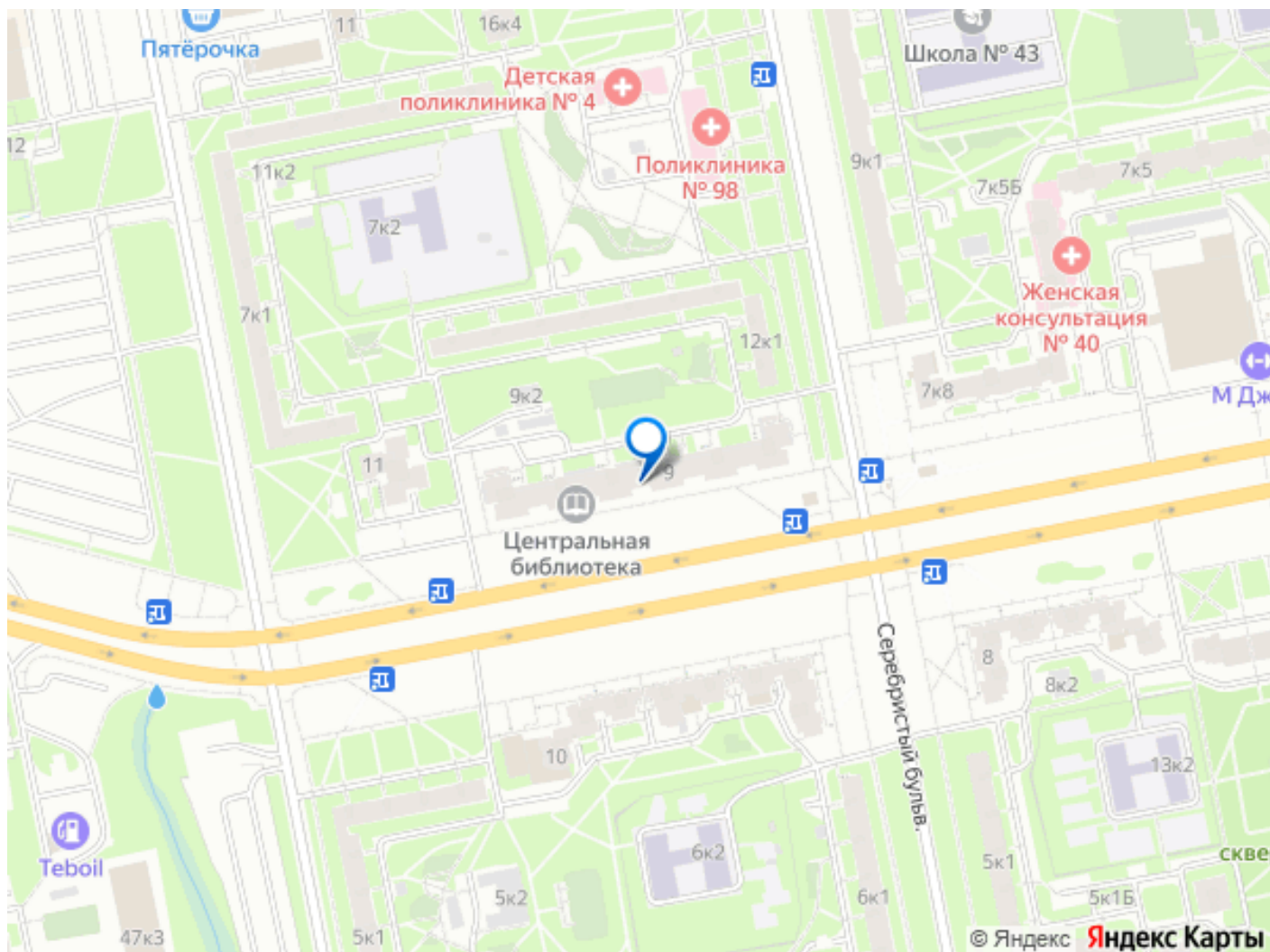
возможна ипотека, лифт, парковка

Описание

Комфорт и функциональность на Богатырском проспекте уютная квартира в пешей доступности от метро «Пионерская» О квартире: Рациональная планировка 35,3 кв. м организованы без единого потерянного метра. Уютная жилая комната, отдельная кухня, просторная прихожая. Всё продумано для комфортной повседневной жизни. Отдельная гардеробная редкое и ценное преимущество для квартиры такого формата. Это не просто ниша, а полноценное помещение для хранения одежды, чемоданов и сезонных вещей. Комната освобождается от громоздких шкафов, остаётся только воздух и свобода. Свежий ремонт выполнен аккуратно, со вкусом и без экспериментов. Спокойные тона, качественные материалы, готовая отделка стен и пола. Вам не нужно ничего докупать и переделывать достаточно просто привезти чемоданы. Удачный этаж 9 из 12. Это золотая середина: выше соседской суеты, но ниже зоны ветров. Высота потолков 2,64 м стандартная, но визуально комфортная высота, которая не давит и не теряет тепло. Локация: Вы находитесь в границах двух развитых, давно обжитых районов в шаговой доступности как от метро «Пионерская», так и от «Комендантского проспекта». Это зона уверенного городского комфорта без чувства окраины. Рядом - вся необходимая инфраструктура в её зрелой, сформировавшейся форме. Магазины, аптеки, отделения банков, поликлиники, школы и детские сады - не в планах, а в рабочем состоянии. Вам не нужно ждать, пока район

достроят. Всё уже работает. Транспорт: Метро «Пионерская» 1215 минут пешком по знакомым маршрутам. Станция давно интегрирована в городскую ткань, вокруг неё сложилась своя инфраструктура. Метро «Комендантский проспект» также в разумной пешей доступности. Общественный транспорт десятки маршрутов в разные концы города. Выезд на ЗСД и КАД буквально в паре минут. Для автомобилиста это принципиальное преимущество: вы не стоите в спальных районах, а быстро уходите на магистраль. О доме: Дом панельный, но не типовой «муравейник» позднесоветского периода. Это серия, хорошо зарекомендовавшая себя в эксплуатации: тёплые стены, исправные лифты, ухоженные подъезды. Управляющая компания поддерживает порядок на придомовой территории. Дом не производит впечатления уставшего напротив, он выглядит ухоженным и пригодным для долгой комфортной жизни. Почему это отличный выбор: Реальная, а не обещанная инфраструктура здесь не нужно ждать открытия поликлиники или школы. Всё, что обещано, давно работает. Гардеробная как отдельный аргумент в сегменте панельных однушек это практически эксклюзив. Вы получаете функционал квартиры большего метража по разумной цене. Соседство с двумя станциями метро вы не привязаны к одной ветке, у вас всегда есть альтернатива маршрута. Тихий двор без сквозных проездов, с зелёными насаждениями и лавочками. Здесь можно растить детей и спокойно выходить гулять с коляской. Квартира готова к жизни. Без перепланировок, без обременений. Юридическая прозрачность прямая продажа. В квартире никто не зарегистрирован Код пользователя: 1





Move.ru - вся недвижимость России