

🕒 Создано: 23.03.2026 в 17:17

🔄 Обновлено: 23.03.2026 в 17:43

**Санкт-Петербург, Учительская улица,
18к1**

11 500 000 ₹

Санкт-Петербург, Учительская улица, 18к1

Округ

[СПБ, Калининский район](#)

Улица

[улица Учительская](#)

Квартира

Количество комнат

1

Высота потолков

2.7 м

Жилая площадь

15 м²

Площадь кухни

8.9 м²

Общая площадь

35.3 м²

Этаж

21/25

Детали объекта

Тип сделки

Продам

Раздел

[Квартиры](#)

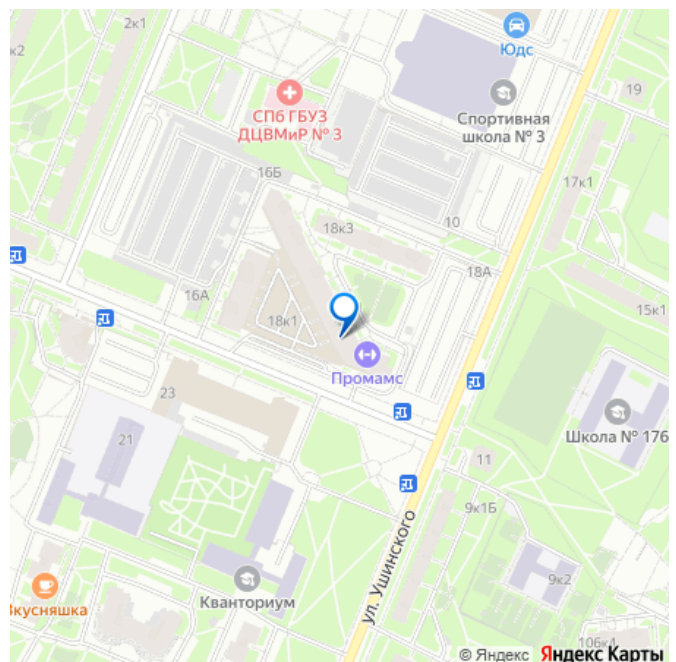
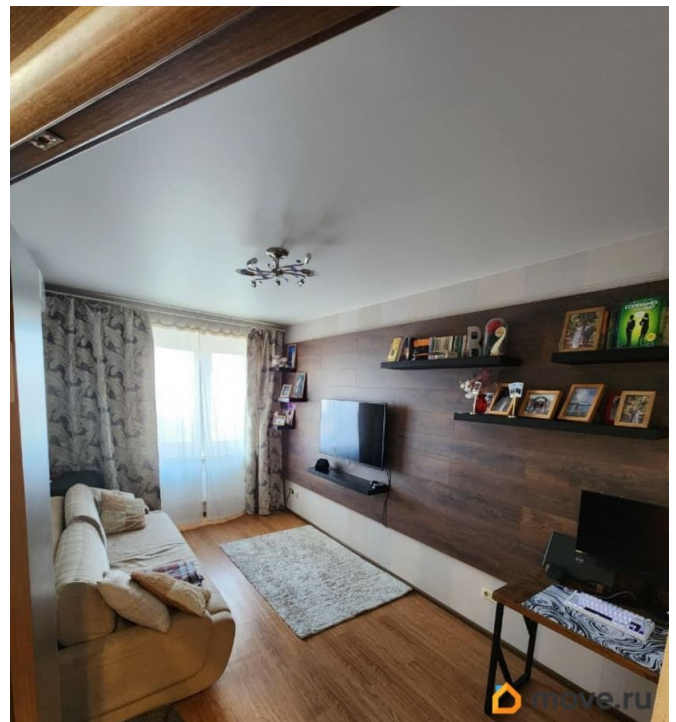
Тип балкона

<https://spb.move.ru/objects/9293129555>

Собственник

**79110867115,7911164
7881**

для заметок



балкон

Тип санузла

совмещенный

Вид из окна

на улицу

Ремонт

евро

Квартира в новостройке

да

Покупка в ипотеку

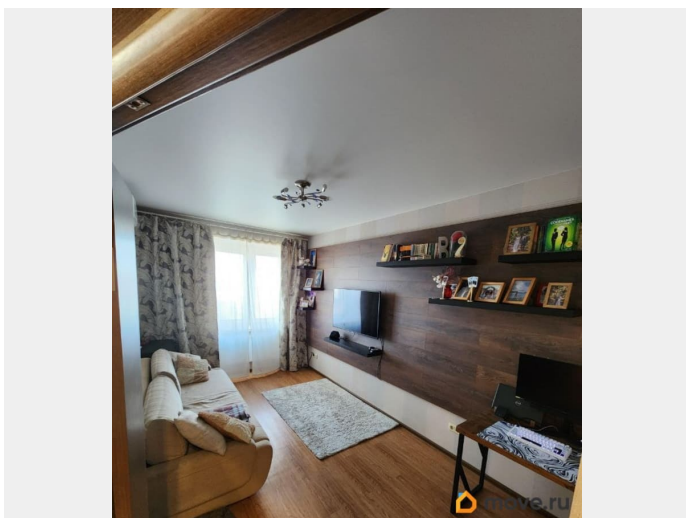
да

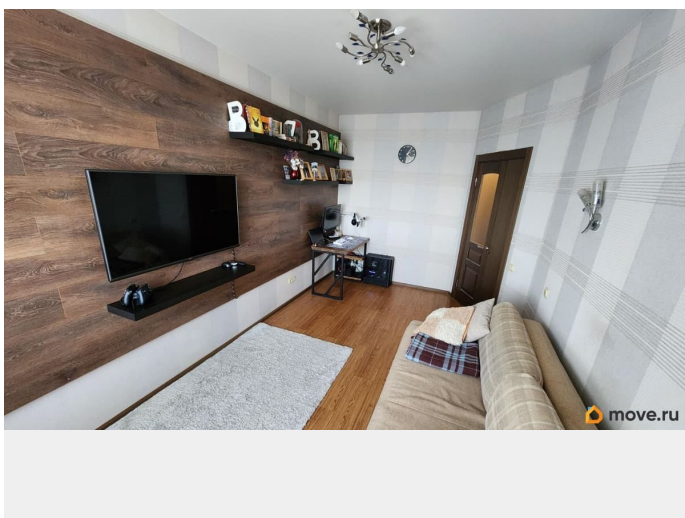
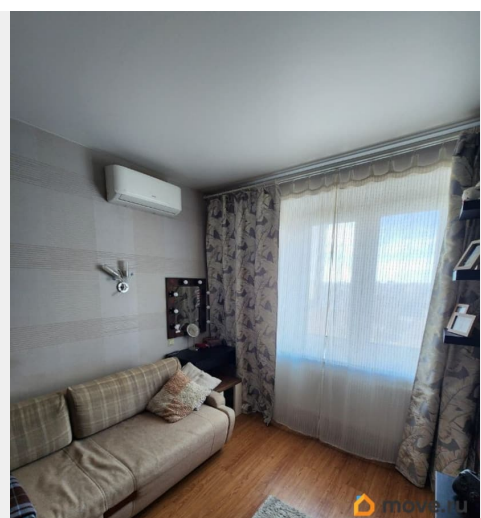
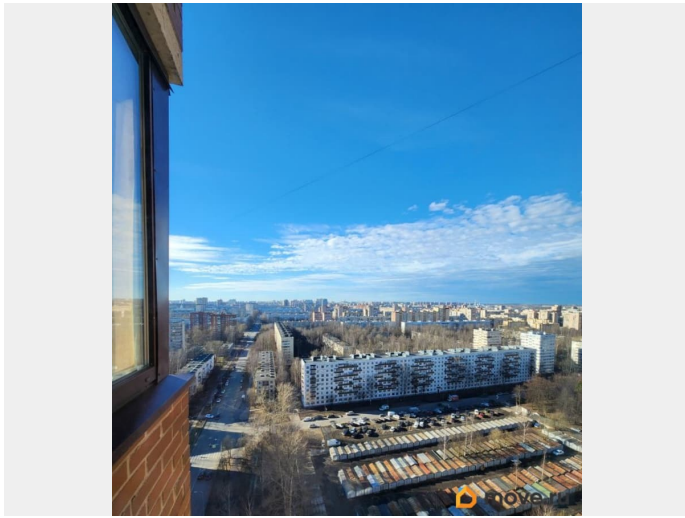
возможна ипотека, лифт, парковка

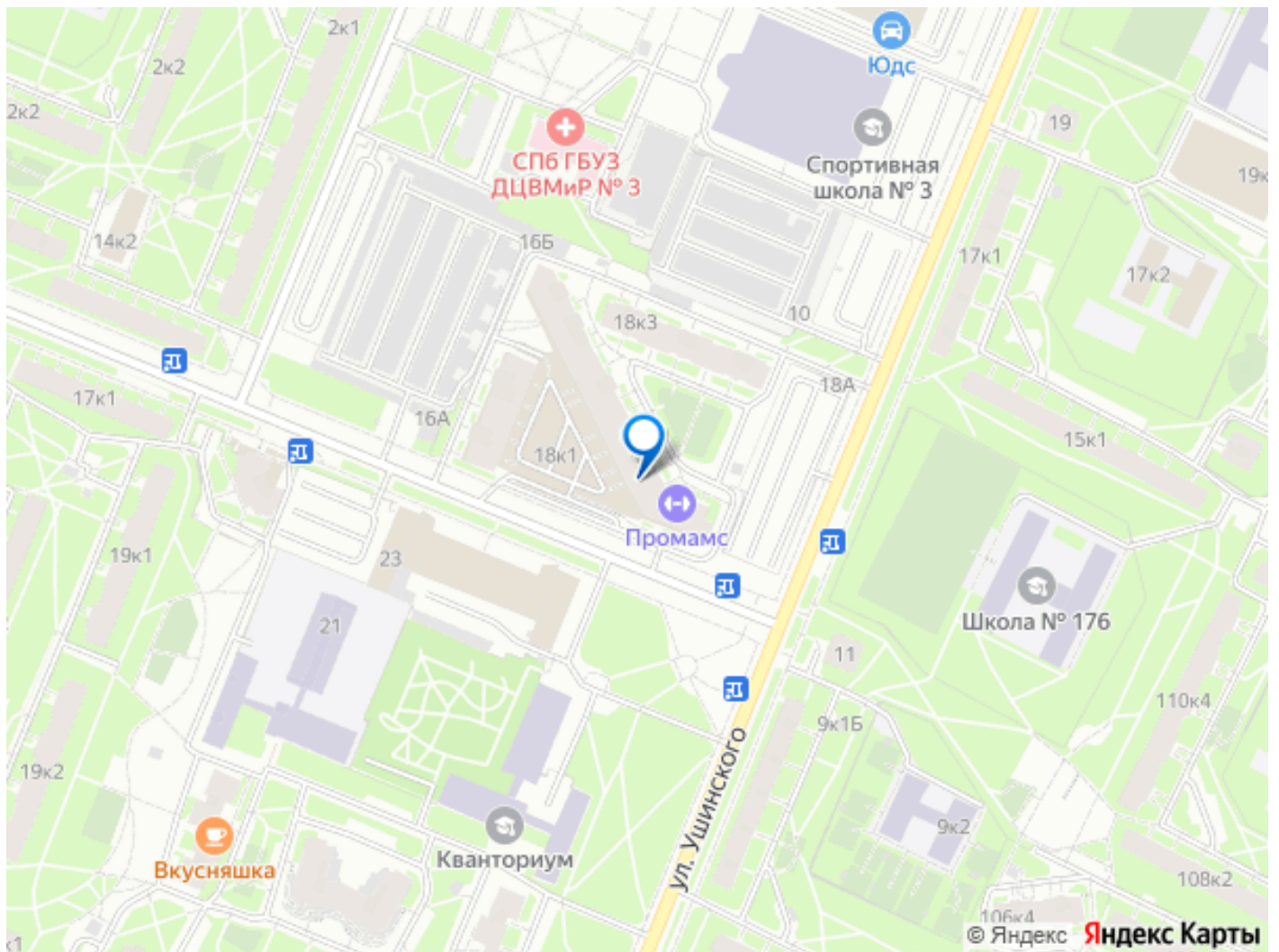
Описание

В продаже угловая, светлая однокомнатная квартира (35.3 кв.м.) Продается с мебелью и техникой — подходит для проживания или сдачи. Почему это лучший вариант в этом районе: Квартира расположена на 21 этаже 25-этажного дома. Угловая планировка, солнечная сторона (свет с утра до заката). Панорамный вид: Из окон открывается прекрасный вид — хорошо видно Лахта Центр. Напротив нет высоток, вы не смотрите окна в окна с соседями. Тишина: Под окнами нет детских площадок, что гарантирует комфорт и тишину в любое время суток. Транспортная доступность Метро: 10 минут пешком до станции Гражданский проспект. Наземный транспорт: Остановка общественного транспорта находится прямо у дома. Хорошая инфраструктура «всё рядом» Социальная и бытовая инфраструктура — в шаговой доступности. На домовой территории находятся: Продуктовые магазины (Дикси,

Красное&Белое, Винлаб, ВкусВилл), цветочный, аптека, стоматология, две пекарни. Пункты выдачи Ozon, Wildberries, Яндекс Маркет Через дорогу находятся: Взрослая и детская поликлиники, МФЦ, Аптека, 2 магазина «Магнит», Два сквера для прогулок. В 5 минутах от подъезда находятся: 3 школы, детские сады, детский восстановительный центр дневного пребывания Биосвязь, , ДЮСШР 3 (спортивная школа), парк Муринский ручей с велодорожками и современными детскими площадками. Дом: Кирпичный, 2010 года постройки (застройщик Строительный Трест). В подъезде три лифта: два грузовых и один пассажирский. Паркинг: Наличие наземного и подземного паркинга. Юридическая информация: Квартира в собственности, 1 собственник. Обременений, залогов и неустоек нет. Продажа от собственника. Просмотр по договоренности. В собственности более 6 лет. Агентства и риелторов просьба не беспокоить. По всем вопросам звоните или пишите в чат. Детали по составу мебели и техники уточню по телефону.







Move.ru - вся недвижимость России