

**ООО СЗ «РИТМ ДЕВЕЛОПМЕНТ», Стоун  
89251234567**

🕒 Создано: 17.02.2026 в 05:13  
Обновлено: 04.04.2026 в 05:41

**Ленинградская область, Всеволожский район, поселок имени Свердлова, ул. Ермаковская, стр. 1**

**5 163 500 ₹**

Ленинградская область, Всеволожский район, поселок имени Свердлова, ул. Ермаковская, стр. 1

Улица

[улица Ермаковская](#)

Шоссе

[Шлиссельбургское](#)

**Квартира**

Количество комнат

1

Общая площадь

35.3 м<sup>2</sup>

Этаж

6/8

**Детали объекта**

Тип сделки

Продам

Раздел

[Квартиры](#)

Ремонт

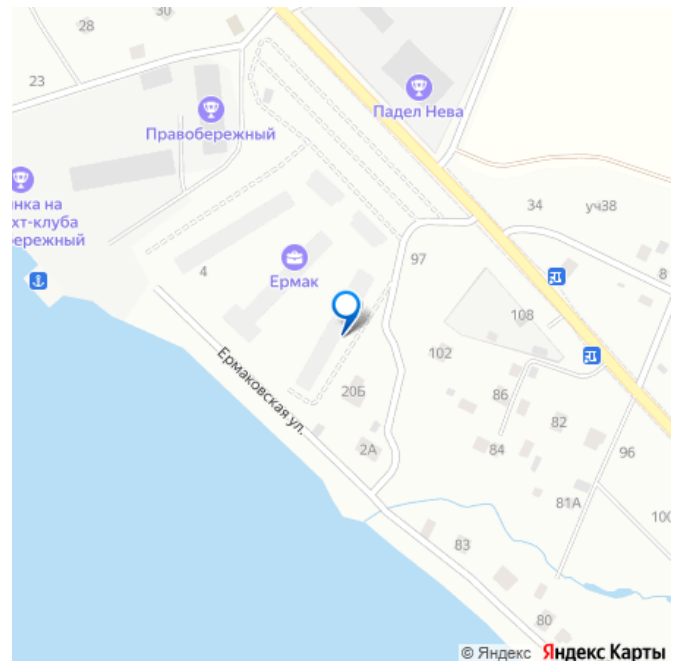
с отделкой

Квартира в новостройке

да

**Описание**

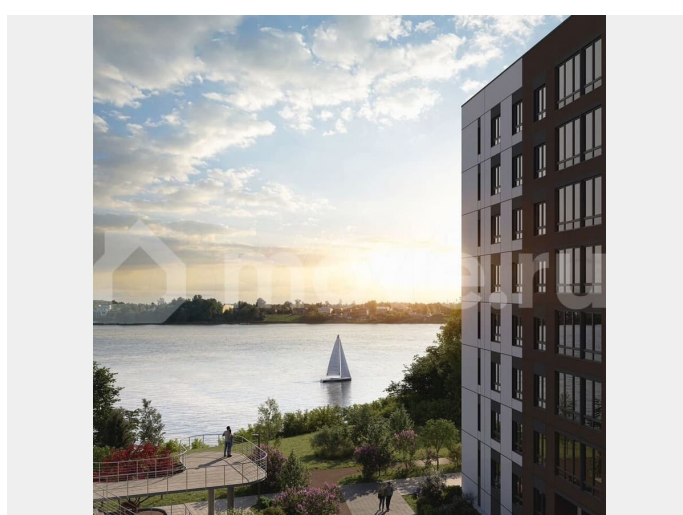
для заметок



Продается однокомнатная квартира в жилом комплексе «Ермак» от ГК «СТОУН» на 6 этаже. Общая площадь составляет 35.30 кв. м. Квартира с предчистовой отделкой White Vox. Жилой комплекс располагается по адресу: Ленинградская область, пос. Свердлова В Всеволожского района, ул. Ермаковская. ЖК «ЕРМАК» от ГК «Стоун» – современный жилой комплекс комфорт-класса на первой береговой линии Невы, рядом с Невским лесопарком. Из большинства квартир (90%) открываются захватывающие панорамные виды на реку. Расположение Близость к КАД: 7 км до КАД (8 минут на автомобиле). 30 минут езды на транспорте до станции метро «Ломоносовская». Остановки общественного транспорта рядом с комплексом. О проекте ЖК «Ермак» - это современный комплекс комфорт-класса, состоящий из 5 корпусов 8-этажных корпусов. В проекте представлены студии, однокомнатные, двухкомнатные и трехкомнатные квартиры. Квартиры сдаются с предчистовой отделкой White Vox, что предоставляет будущим жильцам свободу в реализации своих дизайнерских идей. Важное преимущество подобной отделки – отсутствие шумных и «грязных» работ при заселении. Для автовладельцев предусмотрены 436 машино-мест на закрытой парковке. Благоустройство Двор жилого комплекса станет зоной для отдыха и общения соседей. Для детей будут оборудованы современные детские площадки с антитравматичным покрытием. Для взрослых - уютные зоны отдыха и зоны для занятий спортом на открытом воздухе. Кроме того, будет выделена площадка для выгула собак. Особое внимание в проекте будет уделено озеленению - здесь раскинется настоящий зеленый оазис с разнообразными

растениями. “Изюминкой” проекта станет благоустроенная набережная Невы, которая буквально становится продолжением дворового пространства. Здесь можно загорать, наслаждаться видами и просто гулять с семьей. Инфраструктура в шаговой доступности расположены школы, детские сады, медицинские учреждения, торговые центры и супермаркеты. Кроме того, комплекс предоставляет 20 коммерческих помещений, где разместятся аптеки, супермаркеты, салоны красоты и кафе. Жители также оценят Невский лесопарк, набережную Невы и архитектурный комплекс объектов древнерусского деревянного зодчества «Усадьба Богословка», которые находятся рядом с жилым комплексом. Ключевые преимущества и особенности: ? близость к природе: Невский лесопарк и набережная Невы; ? зоны отдыха для всей семьи и площадка для выгула собак; ? парковка; ? концепция «двор без машин»; ? разнообразие планировок квартир, включая евроформат; ? предчистовая отделка White Box; ? видовые квартиры; ? благоустроенная набережная прямо у дома.





ЖК «ЕРМАК»

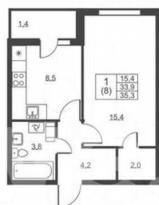
1-КОМНАТНАЯ  
КВАРТИРА

**35.3 м<sup>2</sup>**

- ▶ ПРЕДЧИСТОВАЯ ОТДЕЛКА
- ▶ ВИДОВЫЕ КВАРТИРЫ
- ▶ СВОЙ ВЫХОД НА НАБЕРЕЖНУЮ

сдача в 2027 г.

**СТОУН**  
группа компаний



КОРПУС  
1

ЭТАЖ  
6 ИЗ 8



Move.ru - вся недвижимость России