

🕒 Создано: 16.04.2025 в 12:34

Обновлено: 13.01.2026 в 15:15

<https://spb.move.ru/objects/9277175646>

Агент

79811729424

**Санкт-Петербург, улица Профессора
Попова, 38**

23 016 500 ₽

Санкт-Петербург, улица Профессора Попова, 38

Округ

[СПБ, Петроградский район](#)

Улица

[улица Профессора Попова](#)

Квартира

Количество комнат

1

Высота потолков

3 м

Жилая площадь

13.8 м²

Площадь кухни

13.3 м²

Общая площадь

35.41 м²

Этаж

4/6

Детали объекта

Тип сделки

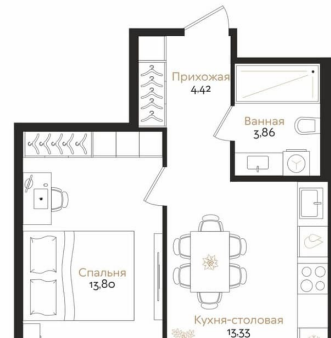
Продам

Раздел

[Квартиры](#)

Тип санузла

для заметок



 move.ru



совмещенный

Вид из окна

на улицу

Квартира в новостройке

да

Год сдачи

4 квартал 2029 г.

Покупка в ипотеку

да

возможна ипотека, лифт, парковка

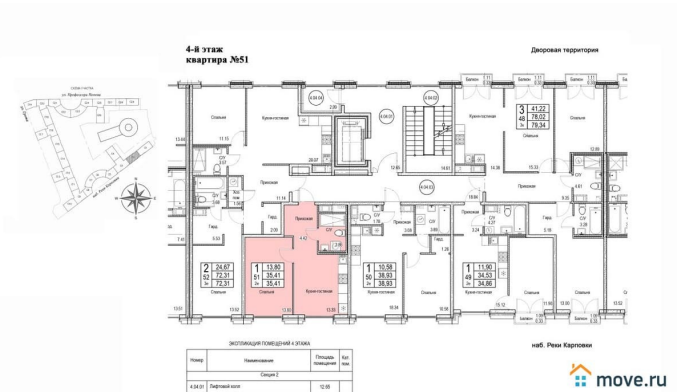
Описание

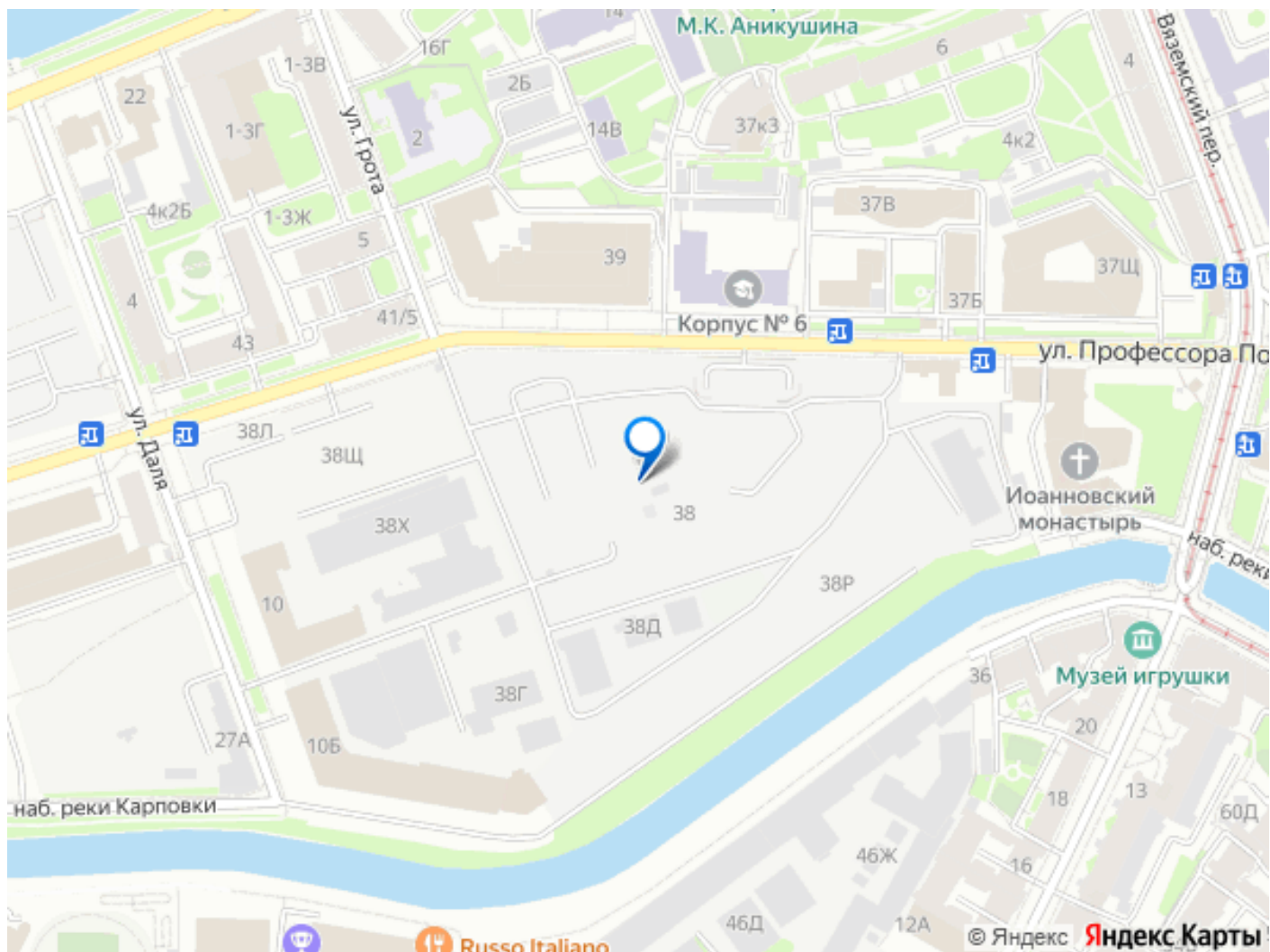
В продаже квартира в строящемся ЖК ID Petrogradskaya Комнат: 1 Этаж: 4/6 Секция: C2 Площадь общая: 35,41 кв. м. Площадь жилая: 13,8 кв. м. Балкон: нет Номер: 51 Квартира передается без отделки, что позволяет воплотить свои дизайнерские идеи и создать уникальный интерьер. Во всех квартирах потолки 3 м и панорамные окна высотой 2,8 м. В каждой секции и на каждом этаже спроектированы помещения для установки кондиционеров. Предусмотрены грузовые лифты, на первых этажах организованы места для хранения детских колясок. Отделка входных групп и общих зон выполнена по авторскому дизайну.

Срок сдачи 2029 г. Квартира продается по переуступке. Клубный квартал состоит из 29 секций в 6 этажей, располагается в Петроградском районе Санкт-Петербурга — между улицей профессора Попова и набережной реки Карповка. Одной из главных достопримечательностей выступает Иоанновский женский монастырь. Окна многих квартир выходят на живописную реку

Карповку. Проектом предусмотрено благоустройство набережной, также застройщик отреставрирует артезианскую скважину императорских времён. Комплекс возводится в пешей доступности от трех станций метро — Петроградская, Чкаловская и Чёрная речка. В шаговой доступности находятся магазины, салоны красоты, медицинские центры, рестораны и сервисы. На территории запланирован детский сад на 100 мест и начальная школа на 200 мест. Проектом предусмотрен подземный паркинг, доступ в который осуществляется на лифте с жилых этажей. Гостевые парковки вынесены за периметр домов. Также на территории паркинга предусмотрены индивидуальные кладовые для хранения вещей жителей. Благодаря мосту Бетанкура и удобным выездам на главные транспортные магистрали (съезды на Уральскую улицу, набережную Макарова, ЗСД, Морскую набережную и проспект Кима), добраться до любой точки города и аэропорта Пулково комфортно и быстро.







Move.ru - вся недвижимость России