

🕒 Создано: 19.09.2025 в 13:28

Обновлено: 18.01.2026 в 09:49

**Санкт-Петербург, улица**

**Ультрамариновая, 8**

**10 999 990 ₽**

Санкт-Петербург, улица Ультрамариновая, 8

Округ

[СПБ, Невский район](#)

## Квартира

Количество комнат

1

Высота потолков

2.7 м

Жилая площадь

10.5 м<sup>2</sup>

Площадь кухни

17.3 м<sup>2</sup>

Общая площадь

35.4 м<sup>2</sup>

Этаж

4/15

## Детали объекта

Тип сделки

Продам

Раздел

[Квартиры](#)

Тип балкона

лоджия

Тип санузла

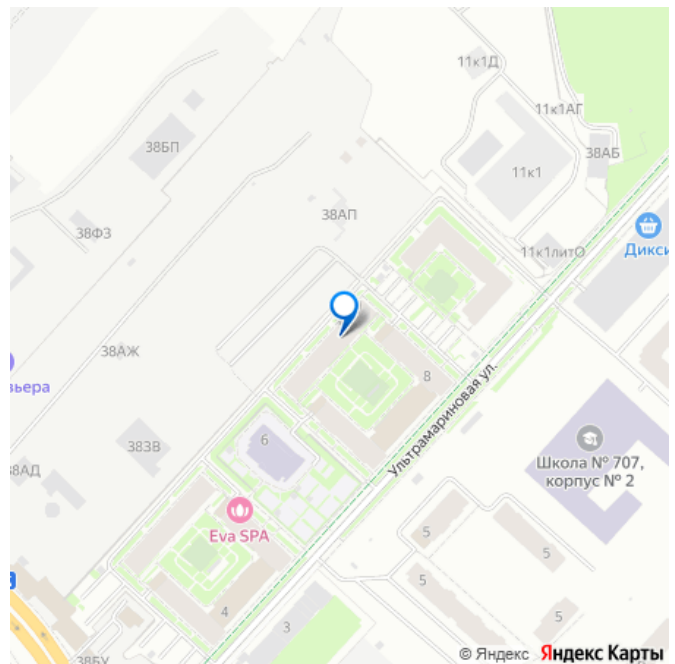
<https://spb.move.ru/objects/9285039005>

**Дмитрий Головачев, Петербургская**

**Недвижимость**

**79817960848**

для заметок



Ремонт

евро

Покупка в ипотеку

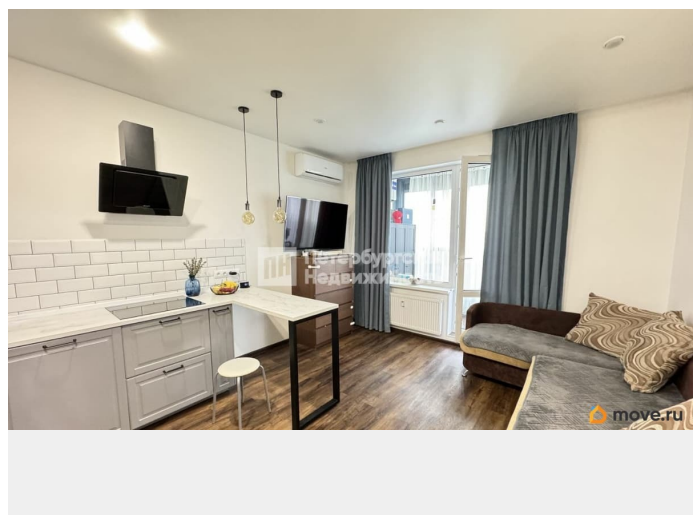
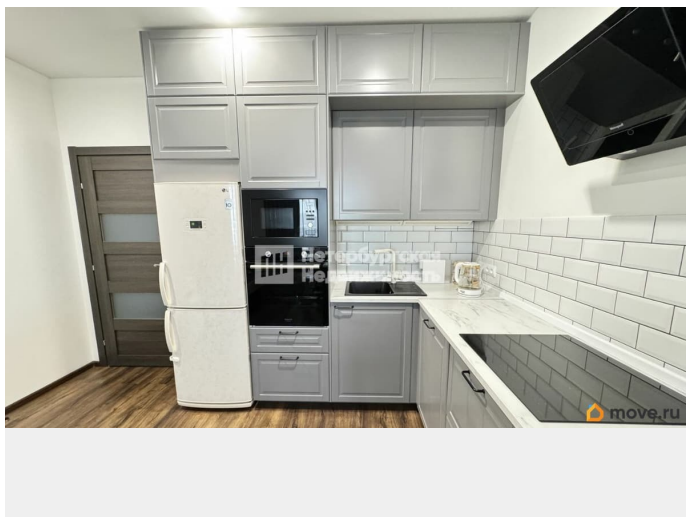
да

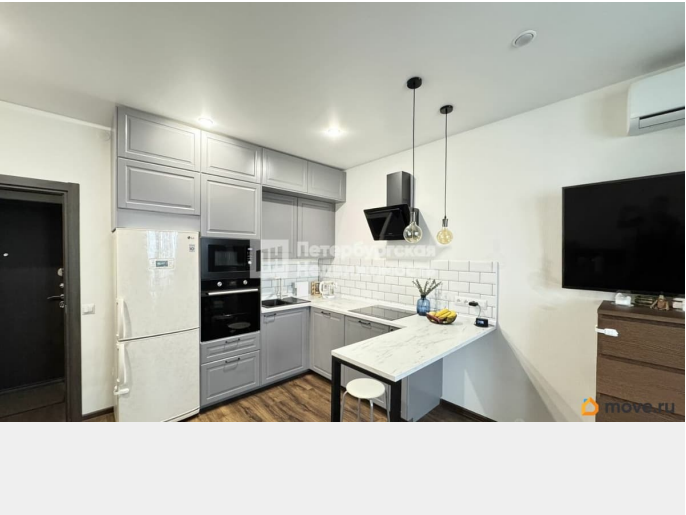
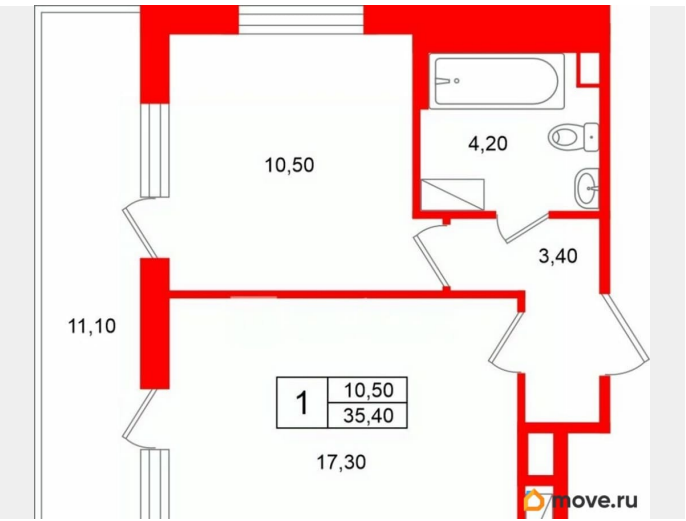
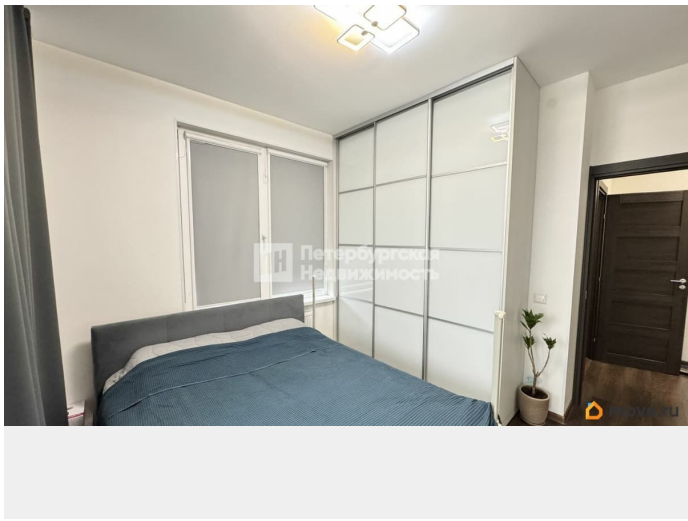
возможна ипотека, лифт

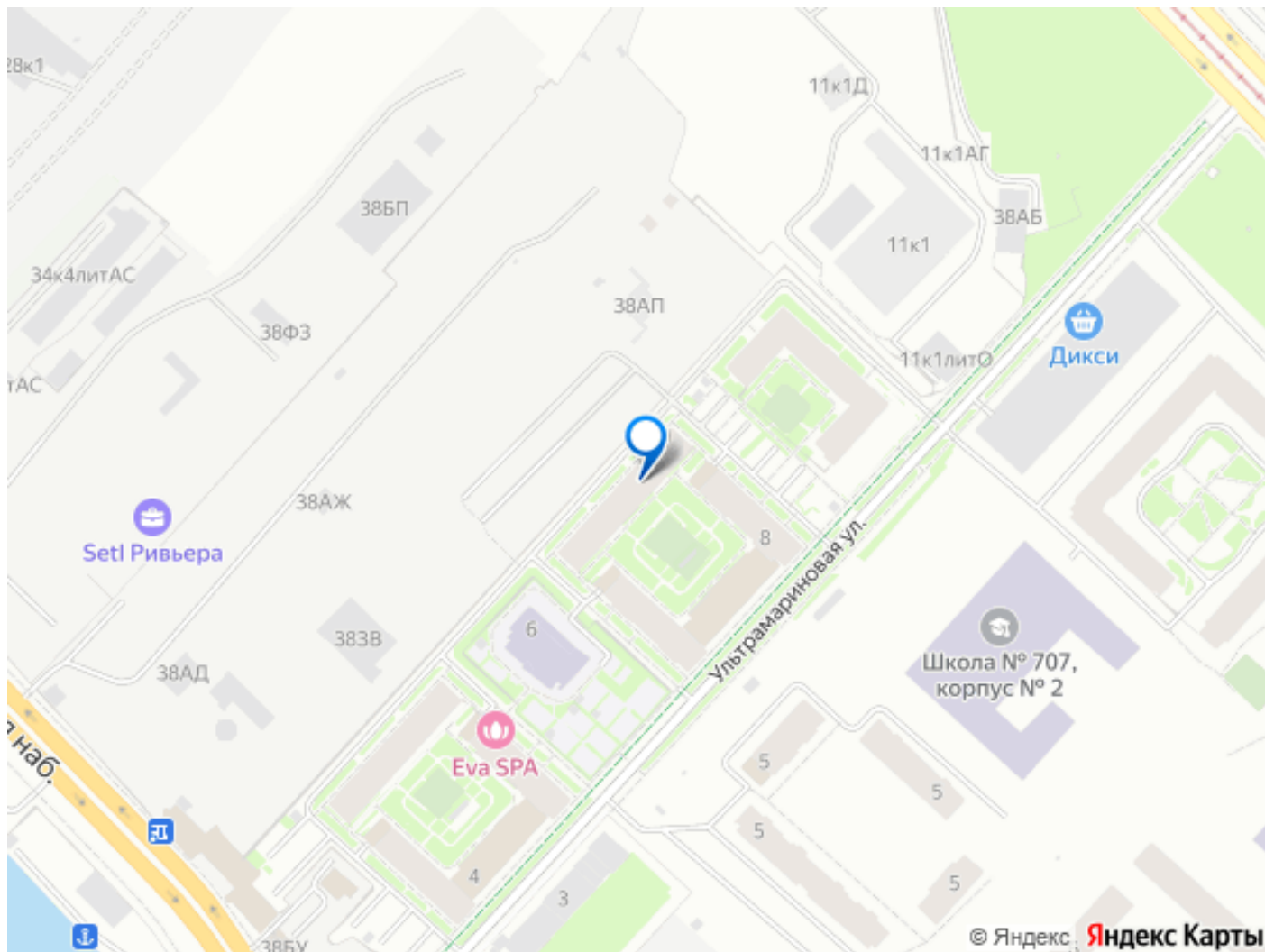
## Описание

Номер объявления: 19896 - назовите его оператору. Уютная евродвушка в ЖК «PULSE на Набережной»: ваш идеальный дом ждет вас! Мечтаете о комфортной жизни в современном комплексе с прекрасным видом и развитой инфраструктурой? Тогда эта квартира идеальный вариант для вас! Предлагаем вашему вниманию просторную евродвушку в престижном ЖК «PULSE на Набережной». Преимущества, которые вы оцените: Безопасность и комфорт: Закрытый, благоустроенный двор без машин, круглосуточное видеонаблюдение и охрана обеспечат вам и вашей семье спокойную жизнь. Современные детские площадки: Ваши дети будут в восторге от современных и безопасных площадок для игр и развлечений. Готовность к проживанию: Квартира полностью готова к вашему переезду! Вы можете сразу же наслаждаться уютом и комфортом. Продуманная планировка: Просторная лоджия станет вашим любимым местом для отдыха/ Качественный ремонт и техника: В квартире выполнен современный ремонт с использованием качественных материалов. На полу уложен долговечный кварцвинил. Встроенная кухня: Современная встроенная техника на кухне сделает процесс приготовления пищи приятным и удобным.

Кухонный гарнитур остается новым владельцам! Мебель по договоренности: Возможность оставить часть мебели позволит вам сэкономить время и деньги на обустройстве квартиры. Развитая инфраструктура: Все необходимое для комфортной жизни находится в шаговой доступности: ТЦ «Лондон Молл», гипермаркеты «Лемана Про» и «Лента», мебельный центр «Мебель Вуд», множество кофеен, пункты выдачи заказов и аптеки. Отличная транспортная доступность: Две остановки общественного транспорта рядом с домом обеспечат вам быстрый и удобный доступ к любой точке города. До ближайшей станции метро всего 10 минут езды. Юридическая чистота: Два взрослых собственника, прямая продажа, документы готовы к сделке. Обременений нет, что гарантирует безопасность и оперативность сделки. Не упустите возможность стать обладателем этой прекрасной квартиры! Звоните прямо сейчас, чтобы договориться о просмотре!







Move.ru - вся недвижимость России