

Создано: 25.11.2025 в 23:37

Обновлено: 27.11.2025 в 23:20

**Санкт-Петербург, проспект Кузнецова,  
10к1**

**7 800 000 ₽**

Санкт-Петербург, проспект Кузнецова, 10к1

Округ

[СПБ, Красносельский район](#)

Улица

[проспект Кузнецова](#)

## Квартира

Количество комнат

1

Высота потолков

2.55 м

Жилая площадь

17.2 м<sup>2</sup>

Площадь кухни

9.7 м<sup>2</sup>

Общая площадь

35.4 м<sup>2</sup>

Этаж

18/18

## Детали объекта

Тип сделки

Продам

Раздел

[Квартиры](#)

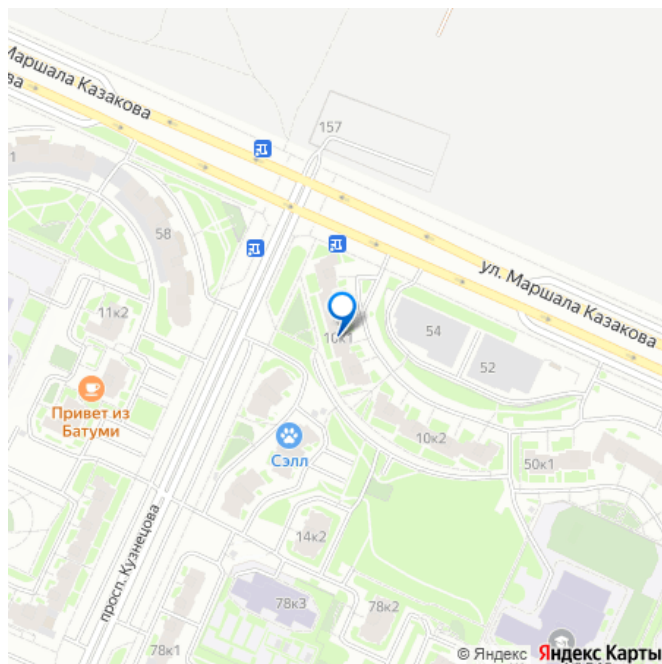
Тип балкона

<https://spb.move.ru/objects/9286877629>

Агент

**79811717248,7911189  
3822**

для заметок



лоджия

Тип санузла

раздельный

Вид из окна

на улицу

Ремонт

косметический

Квартира в новостройке

да

Год сдачи

4 квартал 2011 г.

Покупка в ипотеку

да

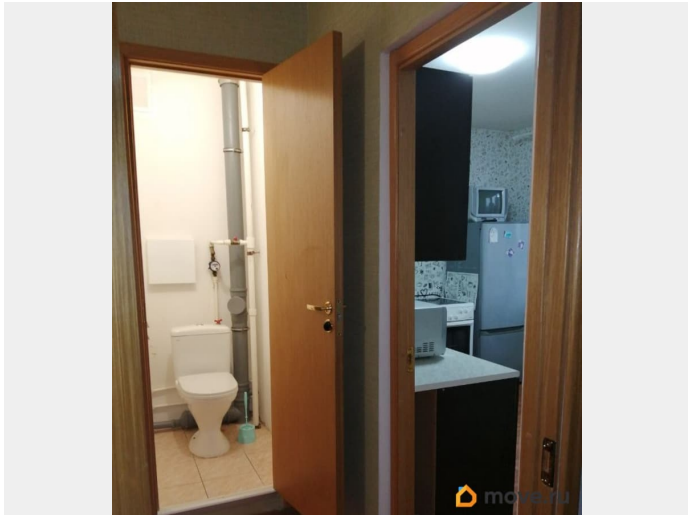
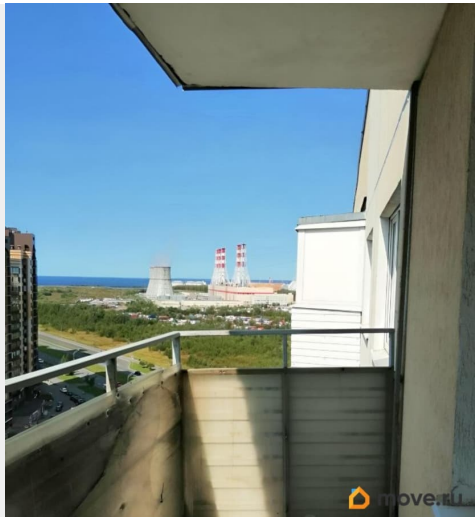
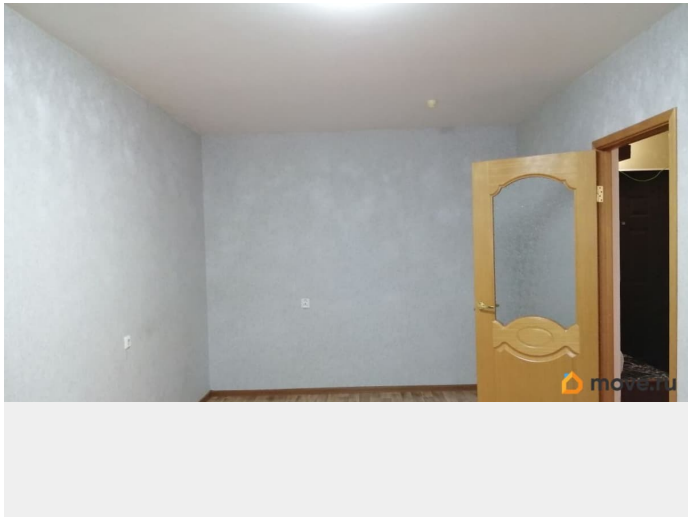
возможна ипотека, лифт, парковка

## Описание

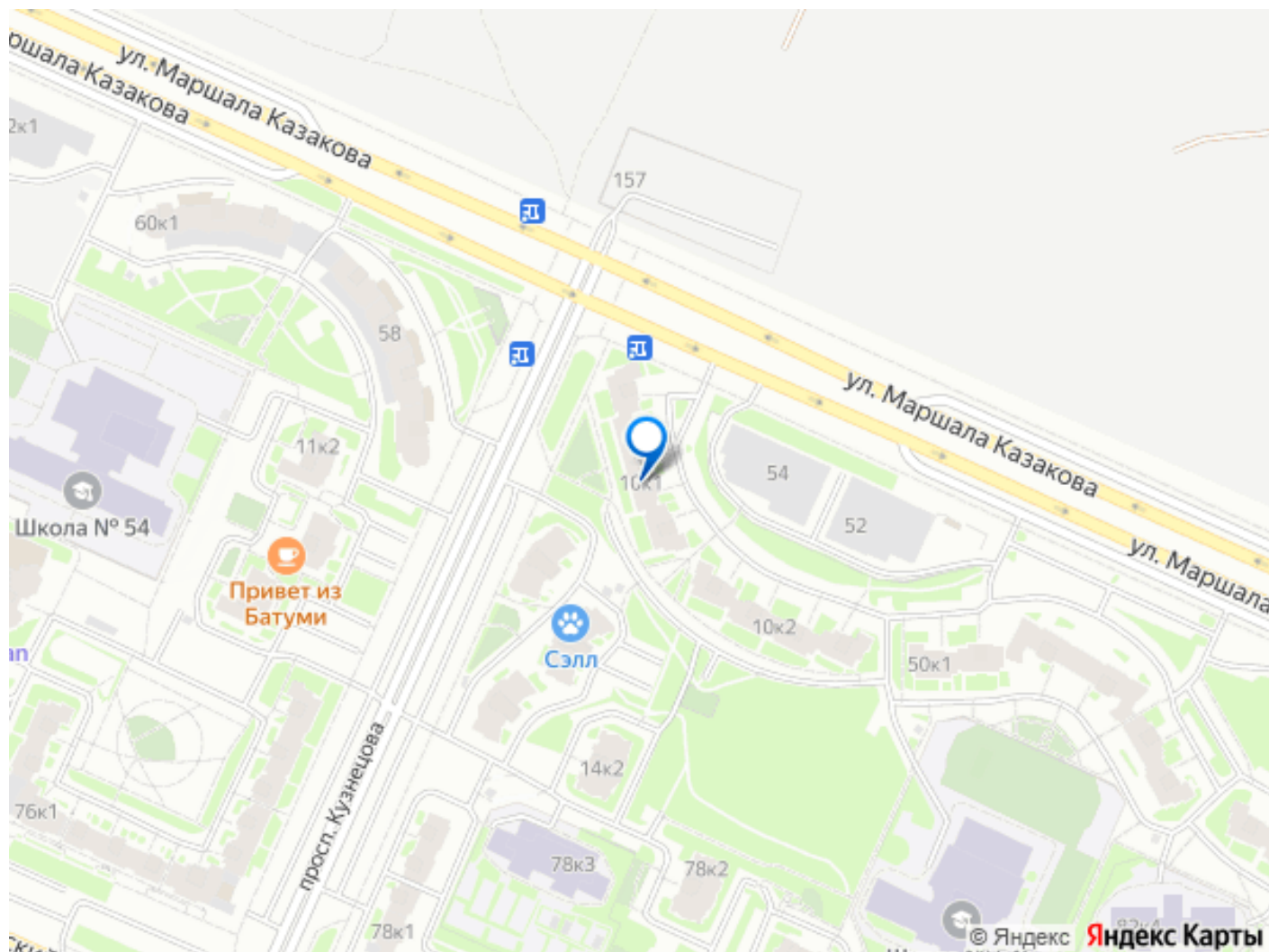
Продается уютная 1-комнатная квартира в Красносельском районе Площадь: 35,4 кв.м. • Этаж: 18-й из 18-ти • Год постройки дома: 2011 • Район: Красносельский, Санкт-Петербург • Просторная комната правильной формы площадью 17,2 кв.м. • Уютная кухня 9,7 кв.м. • Видовое расположение на высоком этаже. • Преимущество: отсутствие соседей сверху — тишина и покой. • Установлены стеклопакеты, счетчики воды. • Сантехника в исправном состоянии. • Лоджия (не застеклена). • Чистый, ухоженный подъезд с пандусом. • Исправные грузовой и пассажирский лифты. • Спокойные и приятные соседи. • Район с развитой инфраструктурой: школы, детские сады, поликлиники, магазины, кафе, фитнес-клубы. • Рядом несколько парков: парк Новознаменка, Южно-Приморский парк, Полежаевский парк, парк-усадьба

Александрино. • В шаговой доступности — Финский залив с песчаным пляжем. • Развитая торговая инфраструктура: ТРЦ с кинотеатрами. • Организованная парковка: многоуровневый паркинг и свободные места рядом с домом. • Удобное сообщение с разными районами города. • До станций метро Автово или Ленинский проспект — 25 минут на общественном транспорте (остановки у дома). • Удобный выезд на КАД и ЗСД. • Важно: Осенью запланировано открытие станции метро Юго-Западная — всего 10 минут на транспорте или 25 минут пешком. • Прямая продажа. Один взрослый собственник. • Собственность более 10 лет. • Квартира без каких-либо обременений, долгов по ЖКХ. По предварительной договоренности готовы организовать просмотр в удобное для вас время. Есть видеообзор квартиры. По желанию покупателя кухонная мебель остается. Звоните, чтобы узнать больше и договориться о просмотре!









Move.ru - вся недвижимость России