

Создано: 23.10.2025 в 11:29

Обновлено: 16.12.2025 в 07:55

Санкт-Петербург, шоссе Колпинское, 127

8 150 087 ₽

Санкт-Петербург, шоссе Колпинское, 127

Округ

[СПБ, Пушкинский район](#)

Квартира

Количество комнат

1

Высота потолков

2.68 м

Жилая площадь

10.3 м²

Площадь кухни

17.7 м²

Общая площадь

35.4 м²

Этаж

1/4

Детали объекта

Тип сделки

Продам

Раздел

[Квартиры](#)

Тип балкона

лоджия

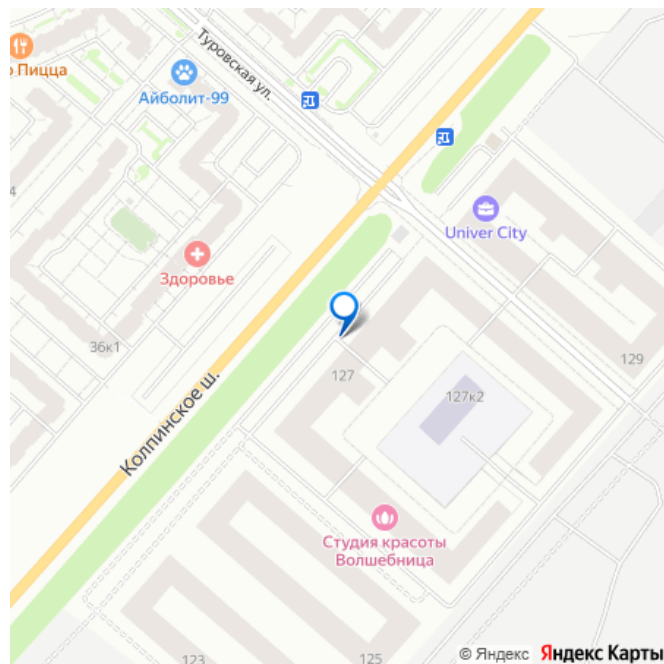
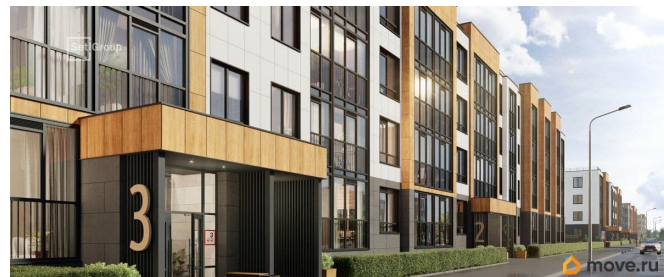
Ремонт

с отделкой

<https://spb.move.ru/objects/9287036430>

**Петербургская Недвижимость,
Петербургская Недвижимость
79390315518**

для заметок



Квартира в новостройке

да

Год сдачи

3 квартал 2024 г.

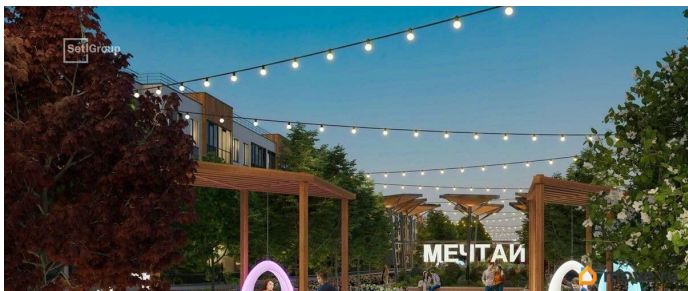
Покупка в ипотеку

да

возможна ипотека

Описание

Продается уютная 1-комнатная квартира от застройщика в жилом комплексе «Univer City» в на юге Санкт-Петербурга. До метро можно добраться на транспорте всего за 30 минут. Удобная, классическая, функциональная европланировка, большая кухня-гостиная 17.7 м?, вместительная прихожая 3.6 м?. Общая площадь квартиры - 35.4 м?, жилая 10.3 м?, высота потолка 2.76 м. Квартира продается с отделкой «NORD LINE WHITE». Что особенного в ЖК «Univer City»? • Малоэтажное строительство • Скандинавские фасады с отделкой керамогранитом, акцентные входные группы • Закрытые внутренние дворы без машин • Пешеходный променад с тематическими зонами, еловый сквер и яблоневый сад • Univer Park, включая SetlSport и SetlKids, площадку для выгула собак и зоны отдыха • Инновационный Лицей Setl с оригинальной архитектурной концепцией и уникальной образовательной средой

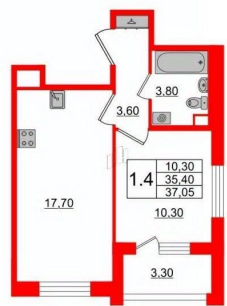


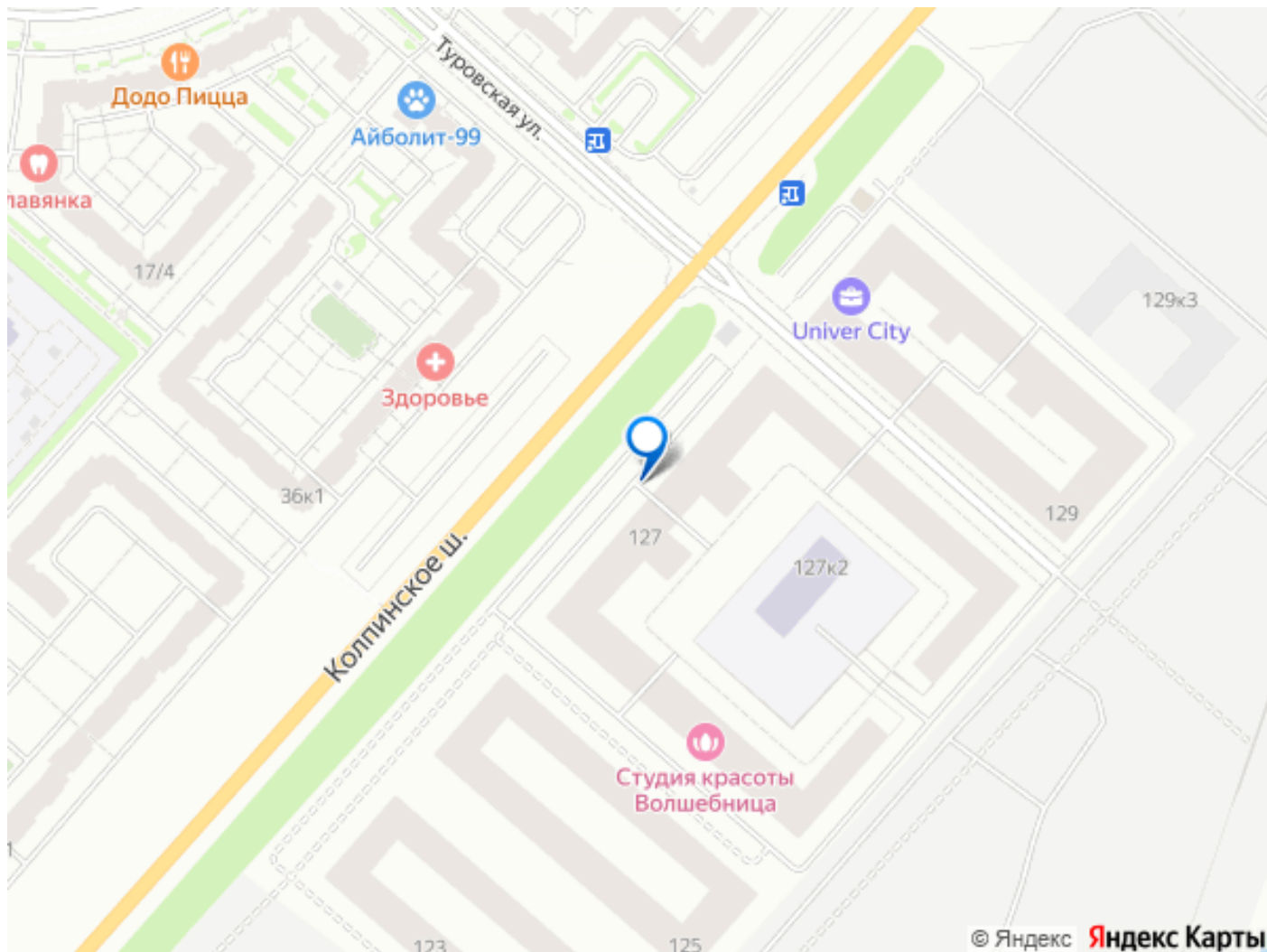
Питербургская Недвижимость



2е-комнатная, 35.4м²

- Кол-во комнат 1
- Этаж 1 из 4
- Общая площадь 35.4м²
- Жилая площадь 10.3м²





Move.ru - вся недвижимость России