

🕒 Создано: 10.12.2025 в 18:59

🔄 Обновлено: 04.04.2026 в 09:01

**Наталья Верютина, ПАН Партнер**

**79811622400**

**Санкт-Петербург, Шлиссельбургский  
проспект, 24К1**

**7 500 000 ₹**

Санкт-Петербург, Шлиссельбургский проспект, 24К1

Округ

[СПБ, Невский район](#)

Улица

[проспект Шлиссельбургский](#)

### Квартира

Количество комнат

1

Высота потолков

2.7 м

Жилая площадь

16 м<sup>2</sup>

Площадь кухни

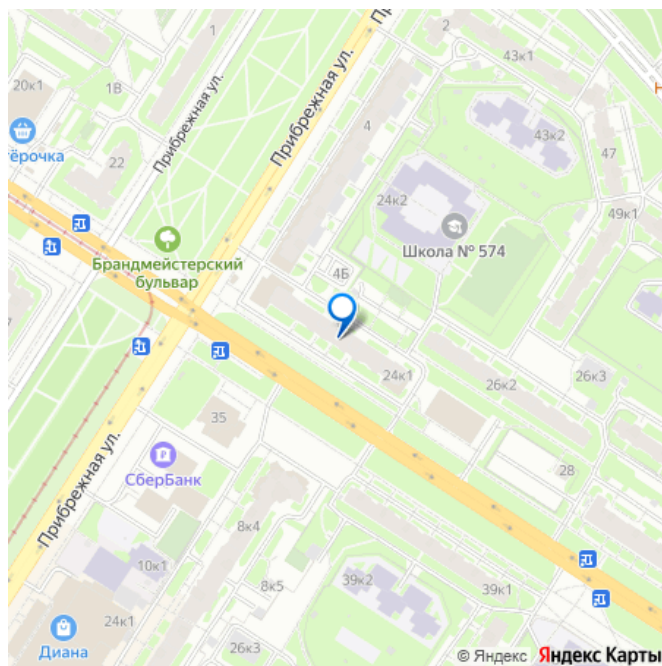
12 м<sup>2</sup>

Общая площадь

35.4 м<sup>2</sup>

Этаж

2/15



### Детали объекта

Тип сделки

Продам

Раздел

[Квартиры](#)

Тип санузла

совмещенный

---

Вид из окна

на улицу

---

Ремонт

косметический

---

Покупка в ипотеку

да

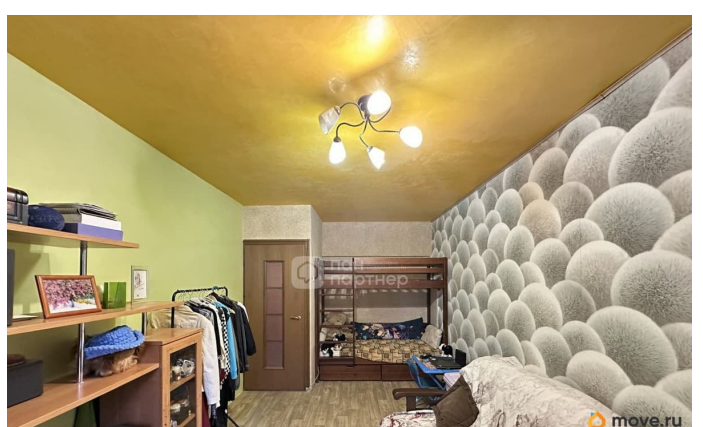
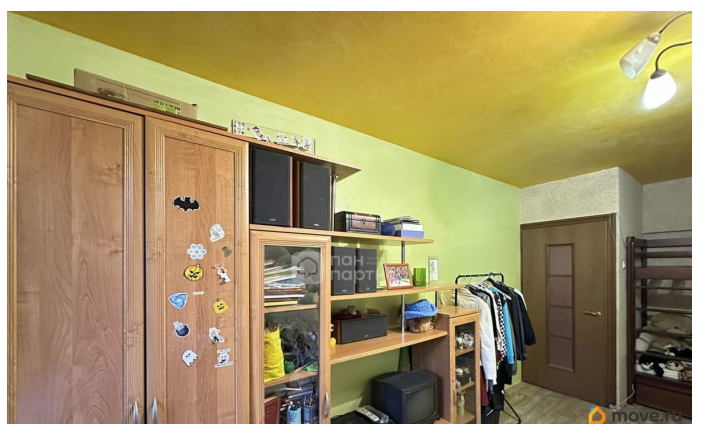
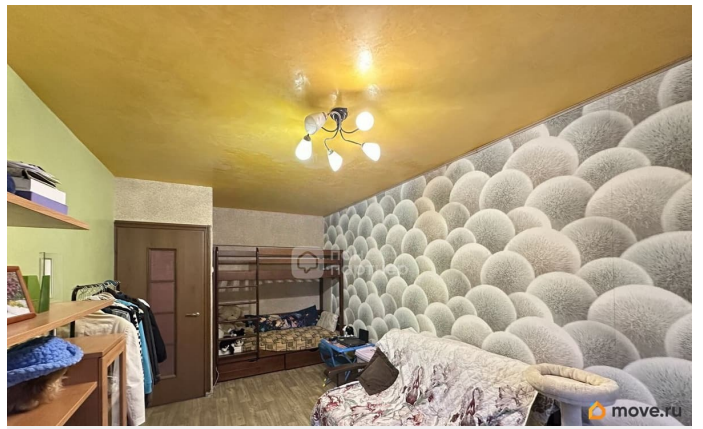
---

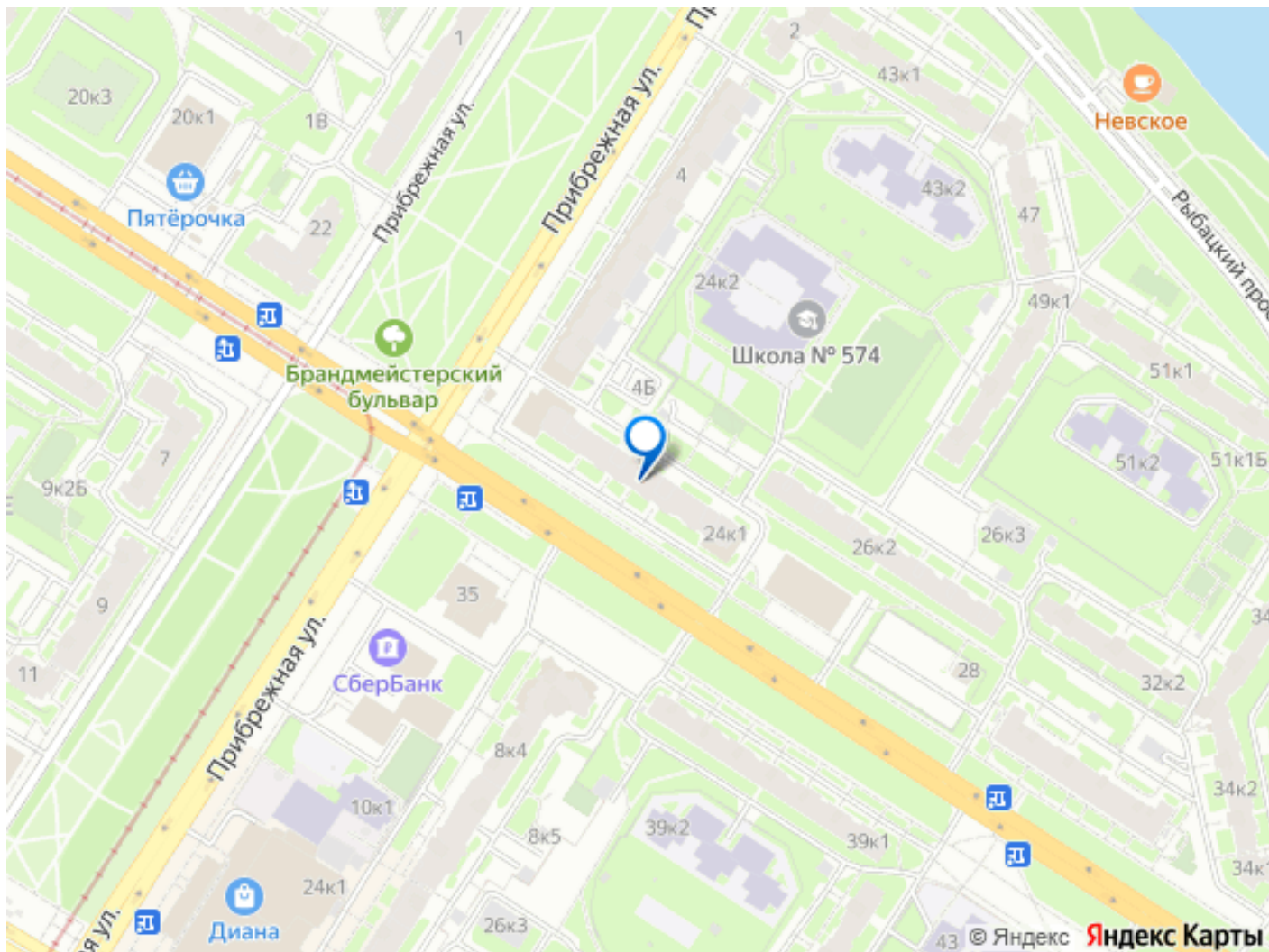
возможна ипотека

## Описание

Код объекта: 1966067. Вашему вниманию предлагается уютная квартира на Шлиссельбургском проспекте, 24к1. Это идеальный выбор для тех, кто ищет комфортное жилье в развитом Невском районе. Квартира расположена на 2 этаже 15-этажного кирпичного дома, построенного в 2003 году. Общая площадь квартиры составляет 35,4 кв. м, из которых 16 кв. м — жилая площадь, а 12 кв. м — кухня. Высота потолков — 2,7 м, что создает ощущение простора и комфорта. В квартире выполнен косметический ремонт, комнаты изолированы, окна выходят на улицу.

Совмещенный санузел обеспечивает удобство и функциональность. Этот объект подойдет как для молодых семей, так и для студентов, которые ценят комфорт, безопасность и доступную цену. Хорошие и отзывчивые соседи, тихий двор, школа в 3 минутах ходьбы. Не упустите возможность стать владельцем этой замечательной квартиры! Позвоните нам прямо сейчас, чтобы узнать больше и записаться на просмотр. Мы гарантируем безопасную сделку и юридическую поддержку нашим клиентам. Поможем одобрить ипотеку со сниженной ставкой.





Move.ru - вся недвижимость России