

**Санкт-Петербург, улица Орбитальная,  
7к1**

**8 500 000 ₽**

Санкт-Петербург, улица Орбитальная, 7к1

Округ

[СПБ, Московский район](#)

## Квартира

Количество комнат

1

Жилая площадь

10.8 м<sup>2</sup>

Площадь кухни

17.2 м<sup>2</sup>

Общая площадь

35.4 м<sup>2</sup>

Этаж

3/5

## Детали объекта

Тип сделки

Продам

Раздел

[Квартиры](#)

Тип балкона

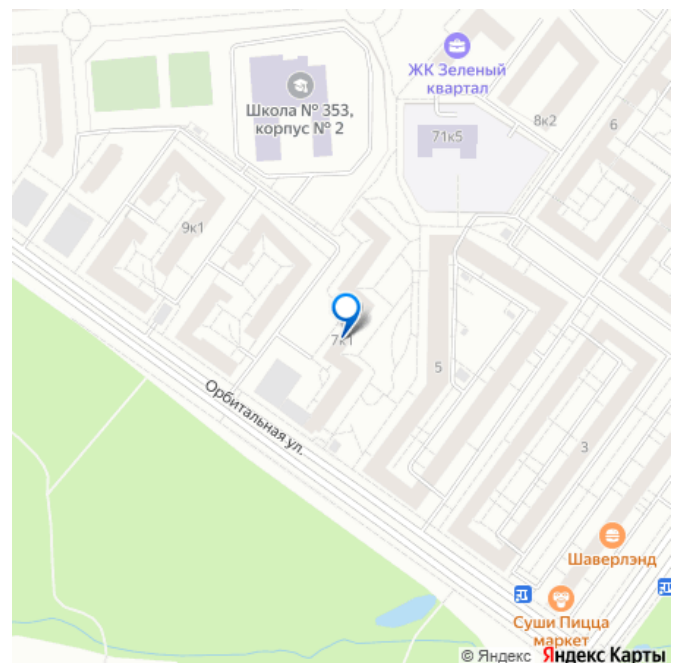
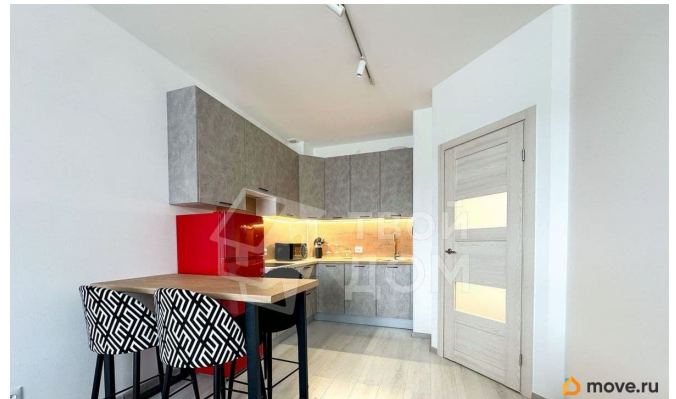
лоджия

Тип санузла

совмещенный

Вид из окна

для заметок



на улицу

Ремонт

дизайнерский

Квартира в новостройке

да

Год сдачи

4 квартал 2021 г.

Покупка в ипотеку

да

возможна ипотека, лифт

## Описание

ЕВРО ДВУХКОМНАТНАЯ КВАРТИРА В ЗЕЛЕНОМ КВАРТАЛЕ О квартире: - Общая площадь 35,4 кв.м. - Комната 10.8 кв.м, кухня 17.2 кв.м - Выполнен качественный дизайнерский ремонт - Полностью меблированная и оснащенная бытовой техникой - Напольное покрытие - высококлассный ламинат; керамическая плитка - Теплый пол в ванной комнате - Углубленная лоджия - В квартире никто не проживал. Всё новое. О доме: - Жилой малоэтажный комплекс комфорт-класса 2022 года - Дизайнерская отделка холлов, быстрый малошумный лифт - Видеонаблюдение в парадной и по всей территории ЖК - Просторный двор с оборудованной детской площадкой и зоной отдыха - Придомовая территория с прогулочным сквером и оригинальным ландшафтным дизайном Инфраструктура: - ЖК в Московском районе Санкт-Петербурга. - Внутри кварталов комплекса расположены магазины, кафе и оздоровительные центры. - На территории жилого комплекса школа, детские сады с бассейнами, спортивные учреждения, сервисные компании. - До

ближайших станций метро «Звездная» и «Московская» на общественном транспорте займет до 15 минут, до центра города - около получаса, до города Пушкина - до 15 минут. - Ближайший выезд на КАД находится в 6 километрах. - В 4 километрах от международного аэропорта Пулково. - От ЖК также можно добраться за десять минут до торгово-развлекательных центров «Пулково III», «Лето», «Масштаб» и несколько гипермаркетов («Карусель», «Окей», Metro, Obi, Castorama). По документам: - Один взрослый собственник - Без обременений - Материнский капитал не использовался - Подходит под ипотеку Просторная и светлая квартира с качественным ремонтом и меблировкой идеально подойдет для комфортного проживания.

