

🕒 Создано: 07.04.2026 в 13:18

🔄 Обновлено: 07.04.2026 в 12:30

Александра Заровнева, ПАН

79818865980

Санкт-Петербург, Планерная улица, 89

12 050 000 ₹

Санкт-Петербург, Планерная улица, 89

Округ

[СПБ, Приморский район](#)

Улица

[улица Планерная](#)

Квартира

Количество комнат

1

Жилая площадь

15.8 м²

Площадь кухни

10 м²

Общая площадь

35.4 м²

Этаж

3/14

Детали объекта

Тип сделки

Продам

Раздел

[Квартиры](#)

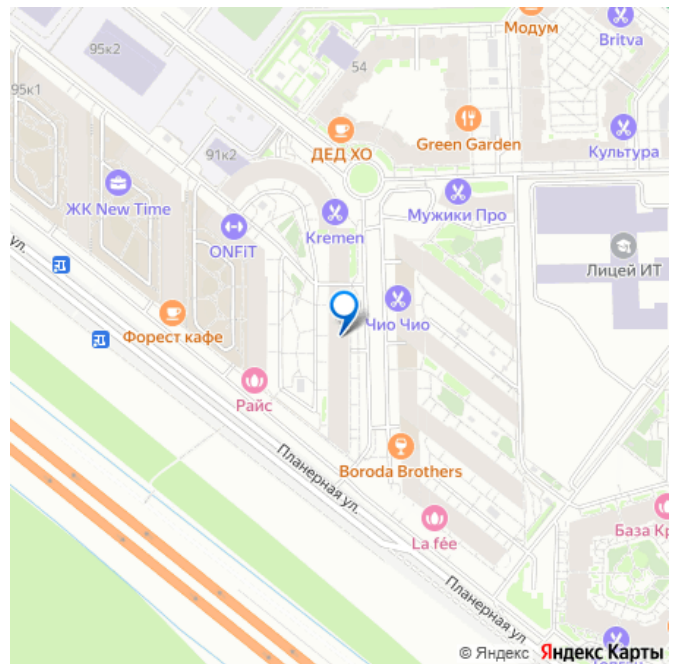
Тип балкона

лоджия

Квартира в новостройке

да

для заметок



Год сдачи

4 квартал 2020 г.

Покупка в ипотеку

да

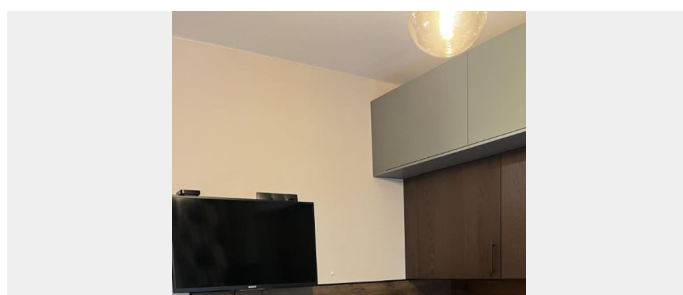
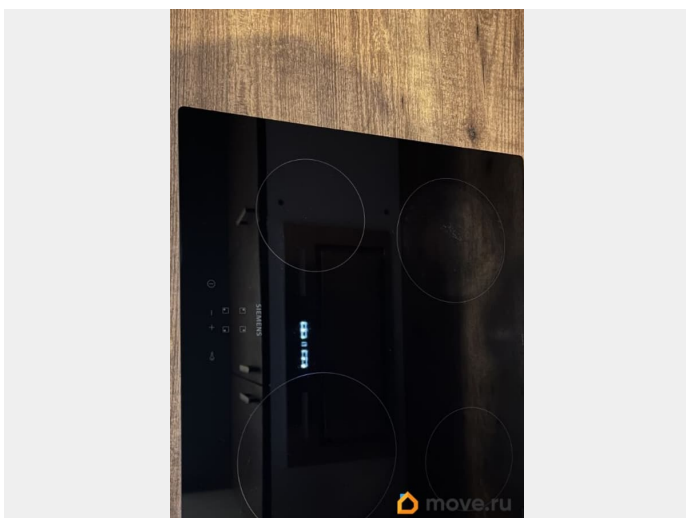
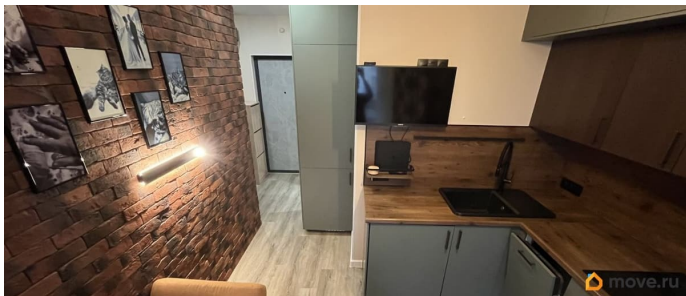
возможна ипотека, лифт, парковка

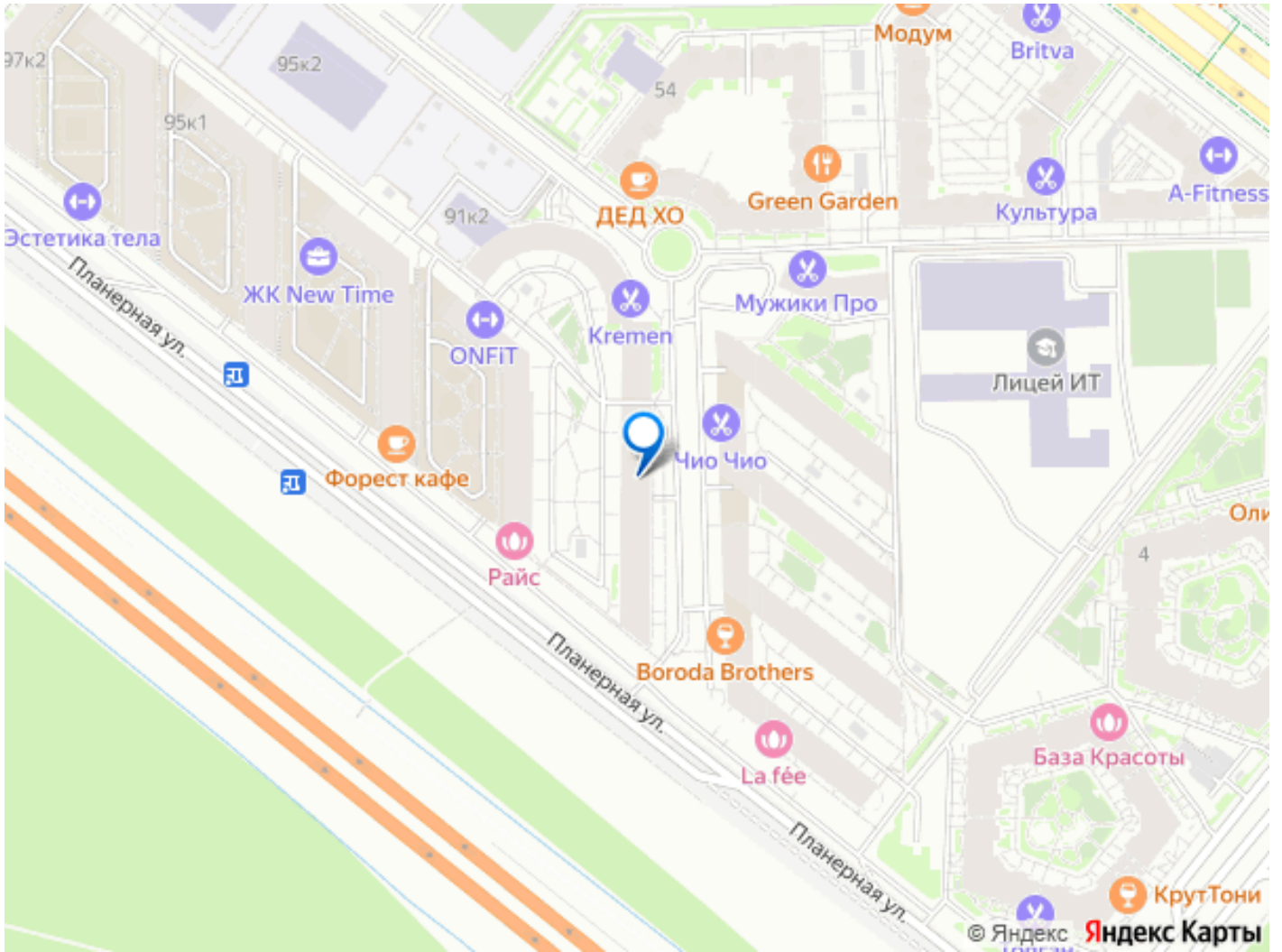
Описание

Санкт-Петербург, Приморский район, улица Планерная дом 89 корпус 1 Добрый день!
Продаем 1-комнатную квартиру в ЖК Комфорт класса - NEW Time. Большим преимуществом является полное оснащение квартиры и ремонт из качественных материалов *Дизайнерский кухонный гарнитур, который остается новому собственнику; *проведена подводка для подключения кондиционеров; *качественная мебель; сантехника, инженерия; О документах: взрослый собственник.
—Материнский капитал не использовался;
—Полная цена в договоре купли продажи;
—Готовы быстро выходить на сделку, предоставим все необходимые документы;
Квартира подходит в покупку с ипотекой, в случае необходимости поможем Вам с одобрением, на самых выгодных условиях. О квартире: —Расположена 3-ом этаже 14-этажного монолитного дома; —Очень светлая; —Площадь - 35,43 м2 —Просторная кухня - 10,3 м2, с выходом на лоджию; —Большая спальня - 15,82 м2 Про дом и инфраструктуру: ЖК New Time - уникальный комплекс расположен вблизи Юнтоловского Заповедника, идеальное решение для ценителей европейского стиля жизни и семейного комфорта. Удобное расположение рядом развязка с ЗСД - скоростная дорога ведущая в любой район города без «пробок» Дом имеет оригинальное архитектурное

решение , есть подземный паркинг. Внутри комплекса зоны отдыха, игровые и спортивные площадки. Высокий уровень комфорта обеспечивают благоустроенные зеленые двory Рядом очень развитая инфраструктура и транспортная доступность:

—В жилом комплексе расположены все необходимые магазины и аптеки, пункты выдачи OZON и WB, кафе! **БЕСПЛАТНО ПРОКОНСУЛЬТИРУЕМ по сделке! Звоните)**





Move.ru - вся недвижимость России