

🕒 Создано: 16.12.2025 в 20:11

🔄 Обновлено: 08.04.2026 в 04:18

**Санкт-Петербург, Большой Смоленский
проспект, Дом 4**

15 950 169 ₹

Санкт-Петербург, Большой Смоленский проспект, Дом 4

Округ

[СПБ, Невский район](#)

Улица

[проспект Большой Смоленский](#)

Квартира

Количество комнат

1

Высота потолков

2.77 м

Жилая площадь

11.3 м²

Площадь кухни

17.1 м²

Общая площадь

35.51 м²

Этаж

8/11

Детали объекта

Тип сделки

Продам

Раздел

[Квартиры](#)

Тип балкона

<https://spb.move.ru/objects/9293438142>

**Петербургская Недвижимость,
Петербургская Недвижимость
79861286037**

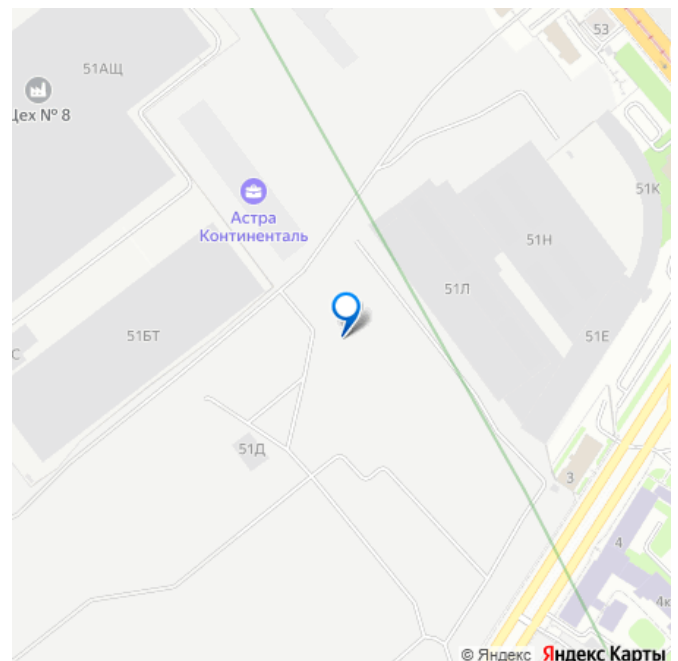
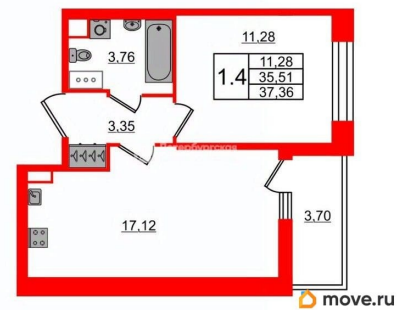
для заметок

 Петербургская
Недвижимость



2е-комнатная, 35.51м²

- Кол-во комнат 1
- Этаж 8 из 11
- Общая площадь 35.51м²
- Жилая площадь 11.28м²



лоджия

Ремонт

с отделкой

Квартира в новостройке

да

Год сдачи

2 квартал 2028 г.

Покупка в ипотеку

да

возможна ипотека, лифт, парковка

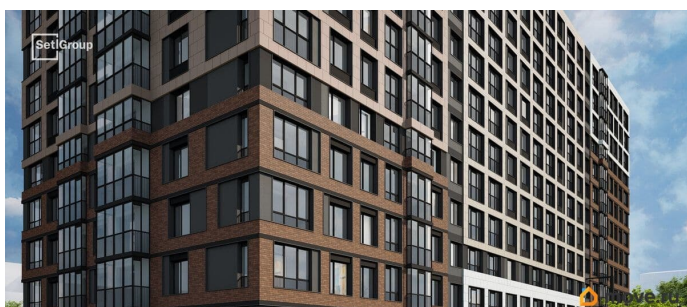
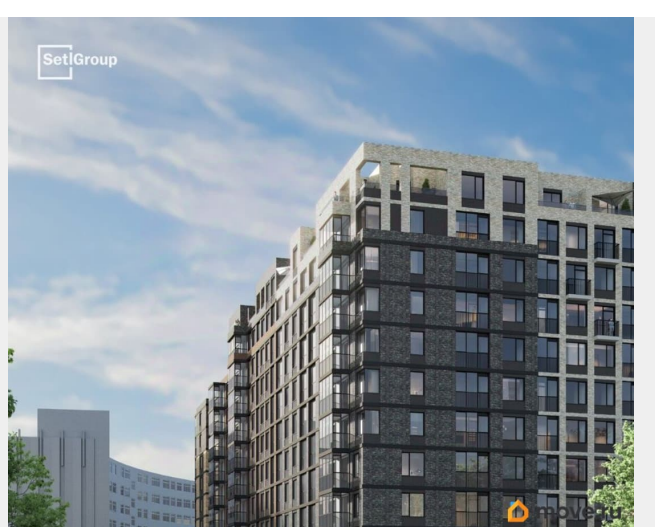
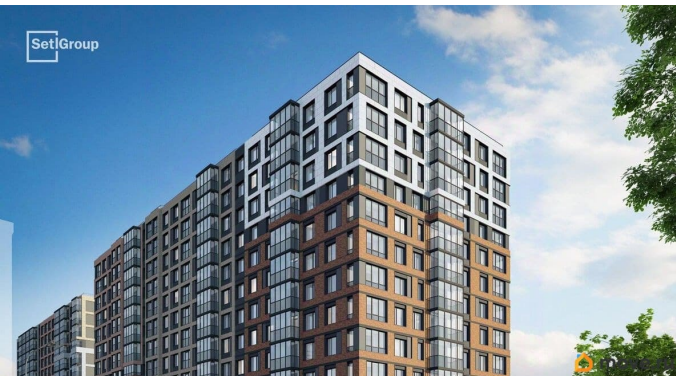
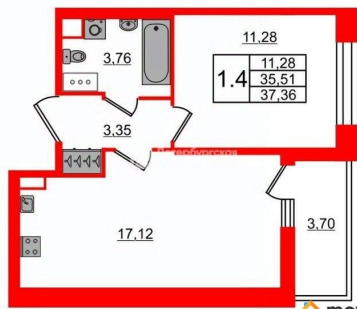
Описание

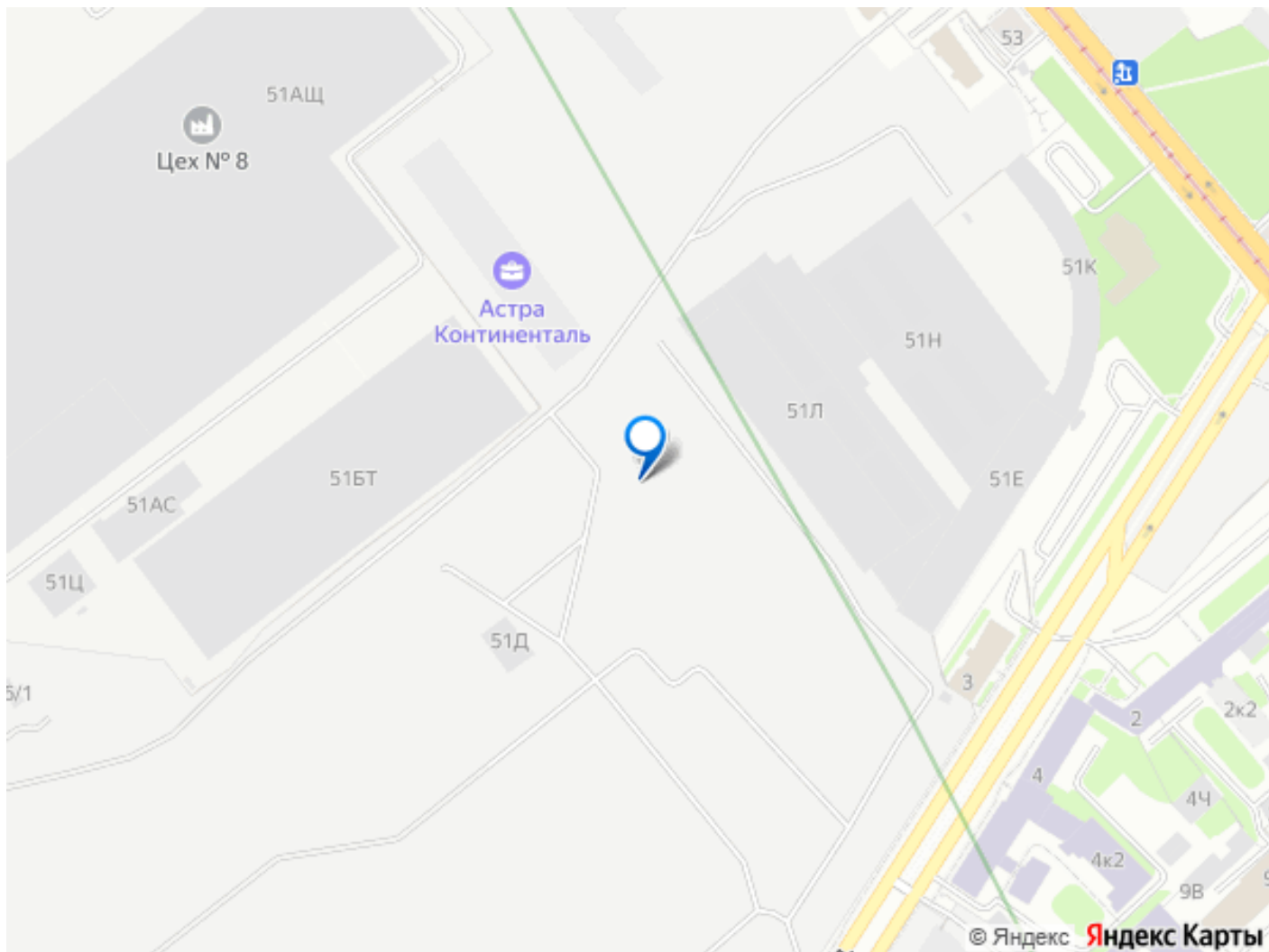
Продается просторная 1-комнатная квартира от застройщика в жилом комплексе «Астра Континенталь» в активно развивающемся Невском районе. До метро можно добраться пешком всего за 5 минут. Удобная, классическая, функциональная европланировка, большая кухня-гостиная 17.12 м?, вместительная прихожая 3.35 м?. Общая площадь квартиры - 35.51 м?, жилая 11.28 м?, высота потолка 2.77 м. Квартира продается с отделкой «Норд Лайн серый плюс». Что особенного в ЖК «Астра Континенталь»? • Уникальная локация 400 метров до метро, 300 метров до благоустроенной набережной • Самодостаточный квартал со всей инфраструктурой в 3-х км от центра • Впечатляющий объем благоустройства: 30 000 кв. метров рекреационных зон с променадом и гейзерными фонтанами • Масштабный парк «Город Спорта»



2е-комнатная, 35.51м²

- Кол-во комнат: 1
- Этаж: 8 из 11
- Общая площадь: 35.51м²
- Жилая площадь: 11.28м²





Move.ru - вся недвижимость России