

Создано: 29.01.2026 в 19:46

Обновлено: 05.02.2026 в 20:07

**Санкт-Петербург, Октябрьская
набережная, Корпус 1.2**

11 750 075 ₽

Санкт-Петербург, Октябрьская набережная, Корпус 1.2

Округ

[СПБ, Невский район](#)

Квартира

Количество комнат

1

Высота потолков

2.77 м

Жилая площадь

10 м²

Площадь кухни

18.8 м²

Общая площадь

35.55 м²

Этаж

1/12

Детали объекта

Тип сделки

Продам

Раздел

[Квартиры](#)

Тип балкона

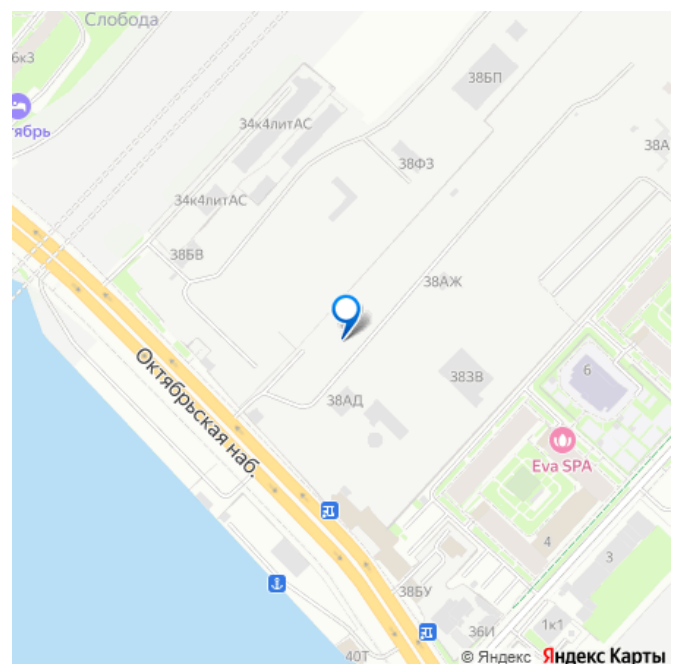
лоджия

Ремонт

<https://spb.move.ru/objects/9288542142>

**Петербургская Недвижимость,
Петербургская Недвижимость
79675650457**

для заметок



с отделкой

Квартира в новостройке

да

Год сдачи

1 квартал 2028 г.

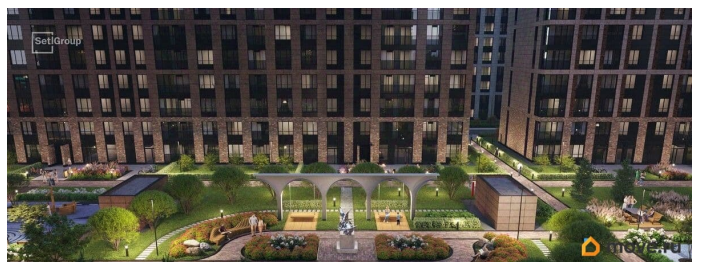
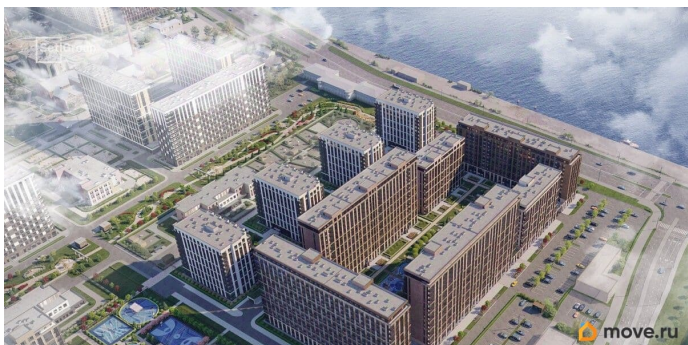
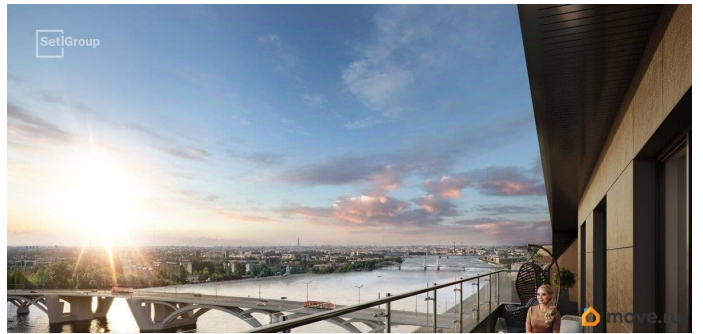
Покупка в ипотеку

да

возможна ипотека, лифт

Описание

Продается просторная 1-комнатная квартира от застройщика в жилом комплексе «Setl Ривьера» в активно развивающемся Невском районе. До метро можно добраться на транспорте всего за 10 минут. Удобная, классическая, функциональная европланировка, большая кухня-гостиная 18.81 м?, вместительная прихожая 3.09 м?. Общая площадь квартиры - 35.55 м?, жилая 10.02 м?, высота потолка 2.92 м. Квартира продается с отделкой «Норд Лайн светлый плюс». Что особенного в ЖК «Setl Ривьера»? • Первая береговая линия Невы. 5 км до центра Петербурга • «Активити парк» - пространство для занятий спортом и отдыха. «Ривьера парк» с променадом и панорамной ротондой • Масштабные дворы 10 000 кв.м. с авторским ландшафтным дизайном • Двухуровневые единые входные группы • Видовые квартиры с террасами, каминами и саунами

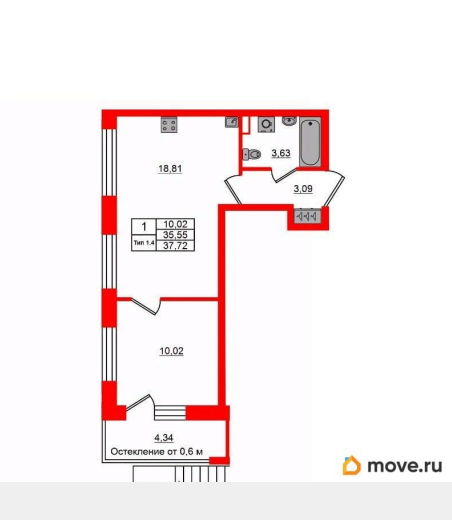


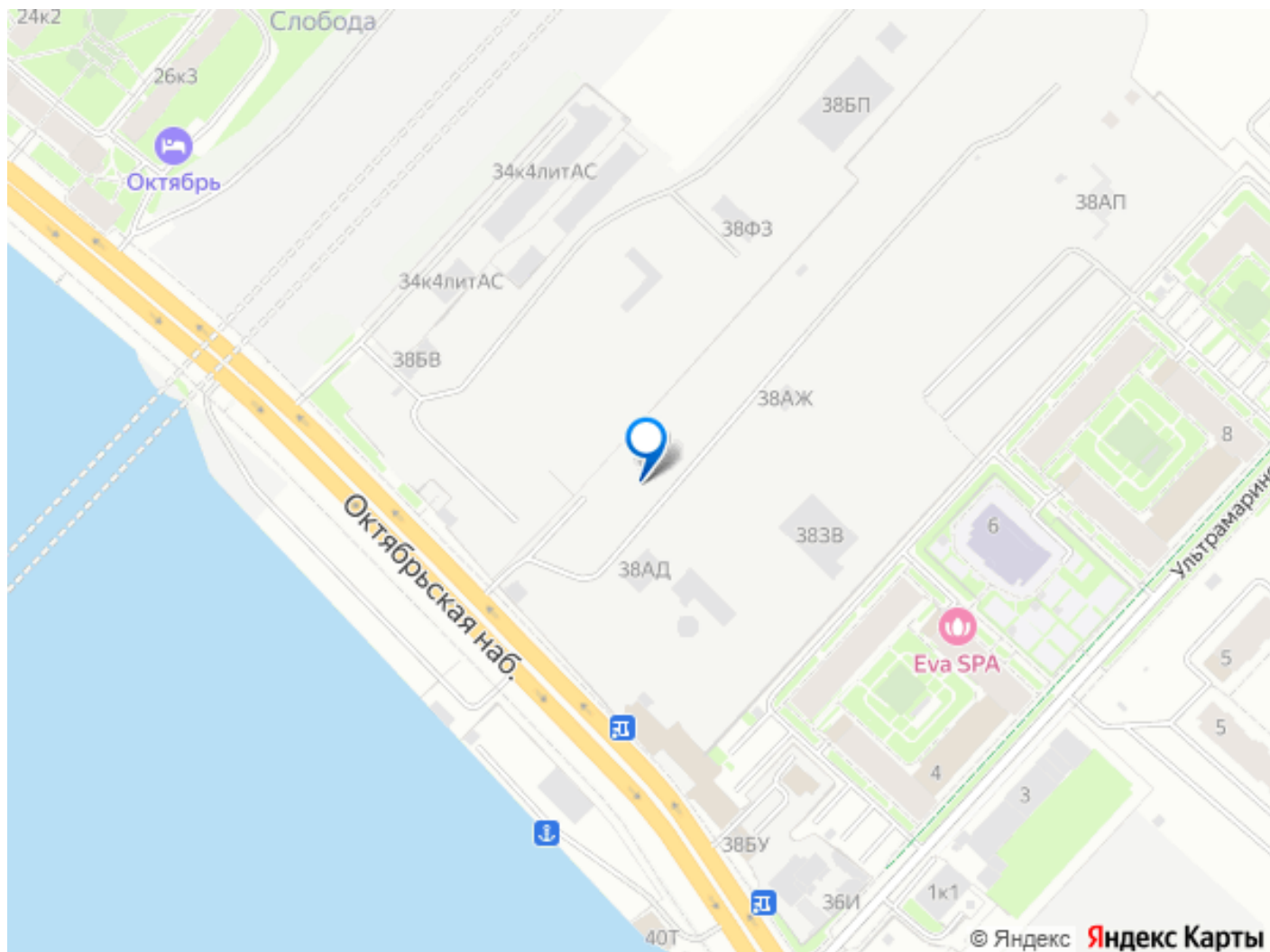
Питербургская Недвижимость



2е-комнатная, 35.55м²

- Кол-во комнат: 1
- Этаж: 1 из 12
- Общая площадь: 35.55м²
- Жилая площадь: 10.02м²





Move.ru - вся недвижимость России