

🕒 Создано: 18.02.2026 в 01:30

🔄 Обновлено: 11.04.2026 в 01:16

**Glorax, Glorax**

**89251234567**

**Санкт-Петербург**

**6 949 999 ₹**

Санкт-Петербург

### Квартира

Количество комнат

1

Общая площадь

35.5 м<sup>2</sup>

Этаж

8/9

### Детали объекта

Тип сделки

Продам

Раздел

[Квартиры](#)

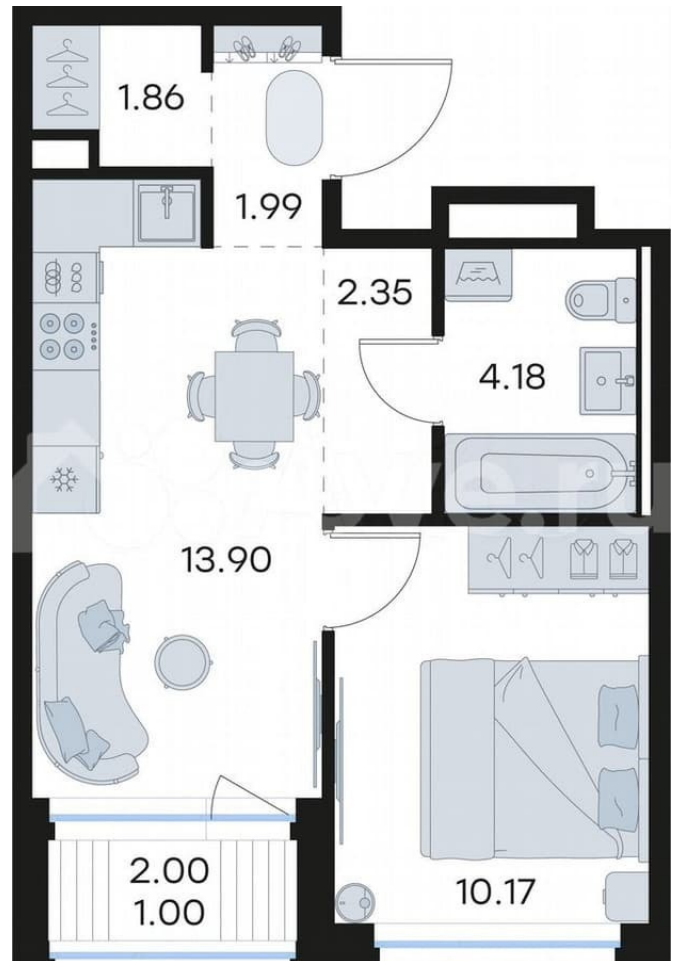
Квартира в новостройке

да

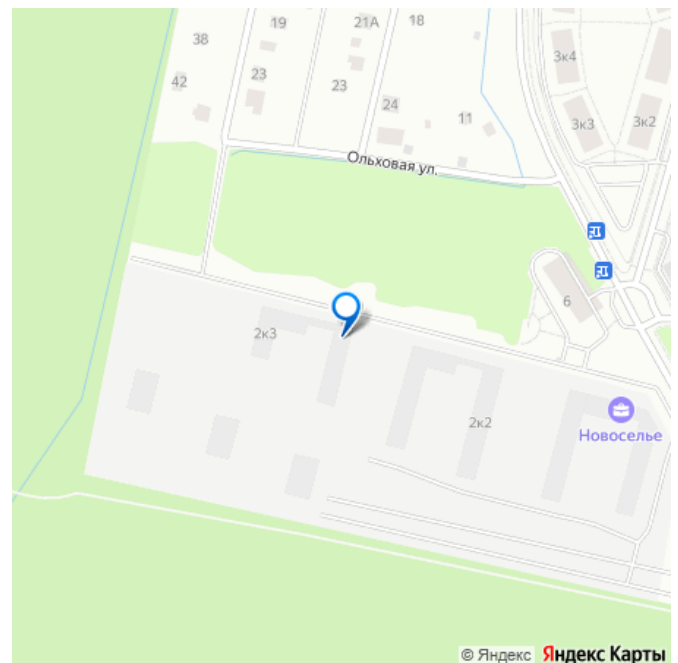
### Описание

Продается 1-комн. квартира на 8-м этаже в строящемся проекте комфорт-класса Новоселье. Общая площадь лота составляет 35,45 кв. м, из которых 10,17 кв. м отведено под жилую и 13,90 кв. м под кухонную зону. Номер квартиры - 220  
Преимущества квартиры: - Квартиры комфорт-класса - Зеленый район, 5 мин. до Гореловского лесопарки, 10 мин. до Шунгеровского заказника - 7 мин. до КАД, 16 мин. до ЗСД -

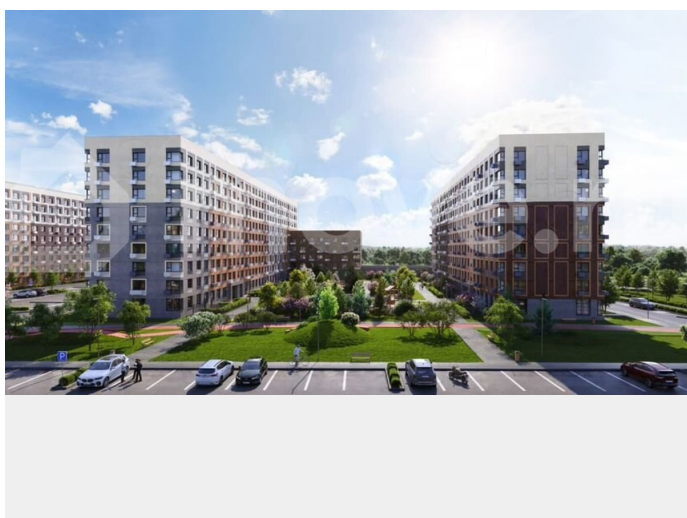
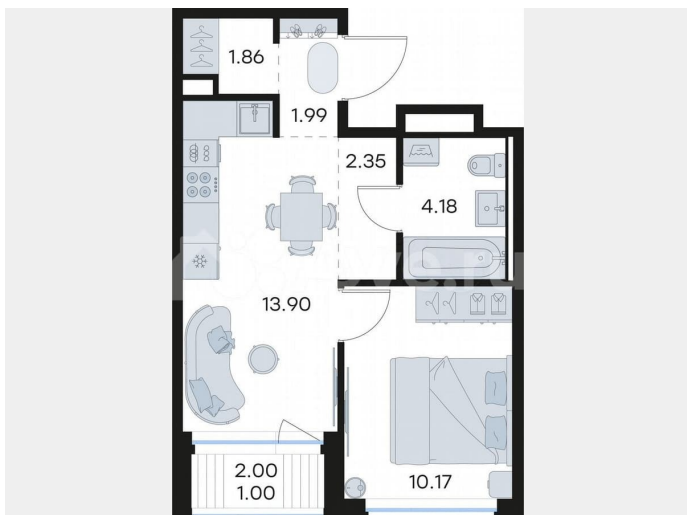
для заметок



864 м/м на открытой стоянке -  
Благоустроенный собственный прогулочный  
бульвар - Закрытые дворы с  
видеонаблюдением - Детские площадки с  
геопласткой и бизибордами - Сад и школа в  
шаговой доступности - Спортивные площадки  
и вело-дорожки - Коммерческие помещения  
на 1 этажах Новоселье — новый проект  
комфорт-класса на юго-западной границе  
Санкт-Петербурга и Ленинградской области.  
Близость к зеленым зонам Гореловского  
лесопарка и природного Шунгеровского  
заказника, а также пешеходный  
многофункциональный бульвар в центре  
квартала — идеальное место для тех, кто  
ценит природу и тишину, при этом не готов  
отказываться от благ современной  
инфраструктуры. Застройка осуществляется  
в рамках единой концепции,  
предусматривающей не только создание  
комфортного жилья, но и формирование  
собственной внутренней благоустроенной  
среды. Территория каждого двора разделена  
на зоны отдыха, досуга и игровые площадки  
с учетом возраста и потребностей детей и  
взрослых создает неповторимую атмосферу,  
заряжающую энергией на новые свершения.  
Это проект, в котором спокойно во всех  
отношениях. Живите на природе, но с  
комфортом мегаполиса. Проведите теплые  
дни в Гореловском лесопарке. Познакомьте  
детей с историей в Стрельне, Петергофе или  
Красном селе. Они расположены в 30  
минутах от проекта. До ж/д станции  
«Сергиево» - 11 минут на автомобиле, до  
метро Проспект Ветеранов - 20 минут, КАД -  
7 минут, ЗСД - 16 минут. В шаговой  
доступности остановка общественного  
транспорта. Рядом с проектом будут  
построены школа и детский сад. Здесь все  
создано для максимального комфорта



каждого жителя. Приватное пространство внутреннего двора с беседками для работы и отдыха, зеленый двор с уютным многоуровневым освещением, детскими эко-площадками и спортивными workout создает неповторимую атмосферу, заряжающую энергией на новые свершения. Узнайте подробности в Отделе продаж.

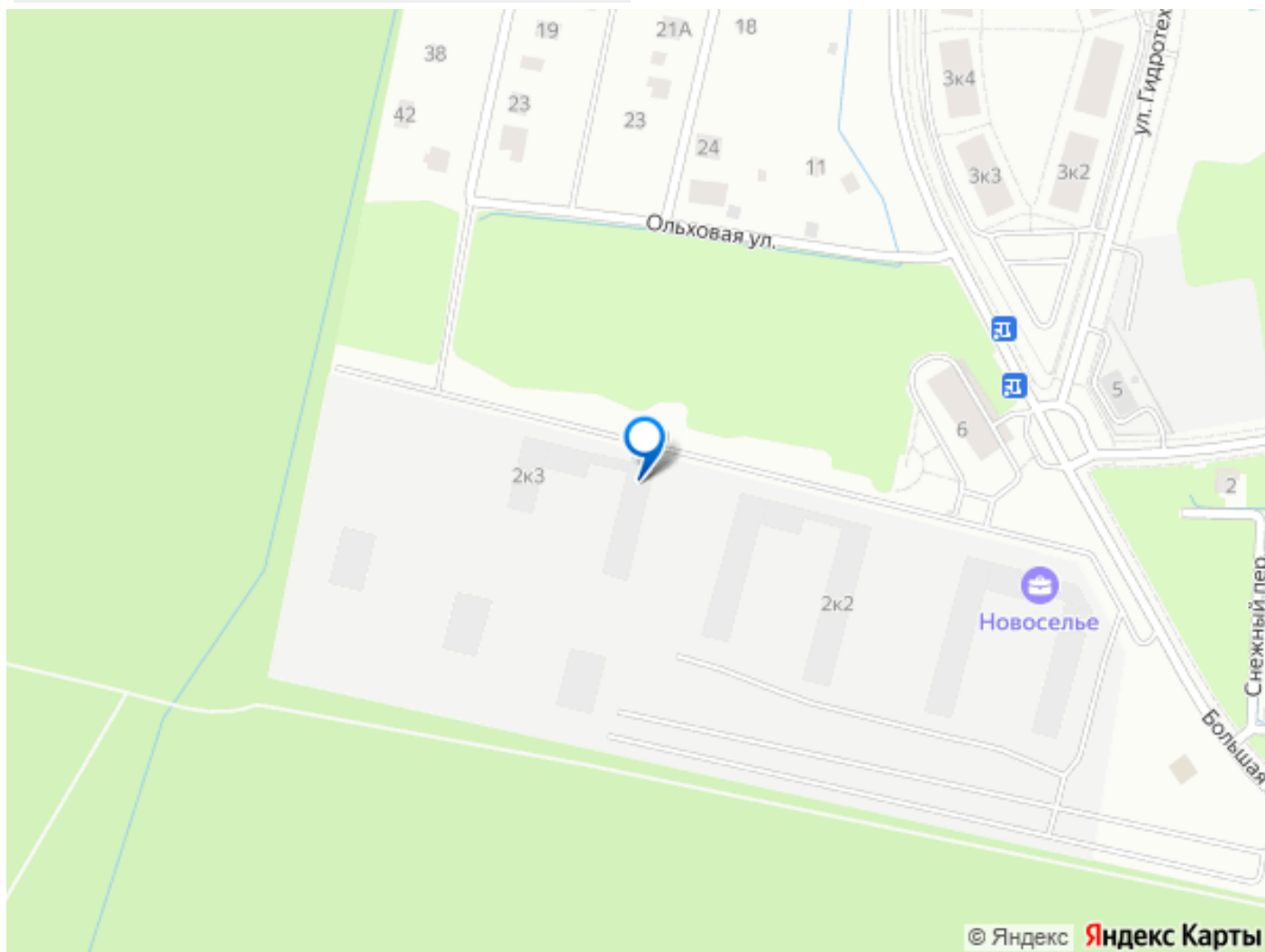


# Х Новоселье

- Зеленая локация
- Готовая отделка
- Прогулочный бульвар

**1**   **8**   **35 м<sup>2</sup>**  
комнат   этаж   общая площадь

**Скидка 15%**



Move.ru - вся недвижимость России