

🕒 Создано: 28.05.2025 в 23:39

🔄 Обновлено: 05.04.2026 в 21:06

**8 930 025 ₺**

Округ

[СПБ, Пушкинский район](#)

## Квартира

Количество комнат

1

Высота потолков

2.75 м

Жилая площадь

10.6 м<sup>2</sup>

Площадь кухни

17.7 м<sup>2</sup>

Общая площадь

35.5 м<sup>2</sup>

Этаж

3/4

## Детали объекта

Тип сделки

Продам

Раздел

[Квартиры](#)

Тип санузла

совмещенный

Вид из окна

во двор

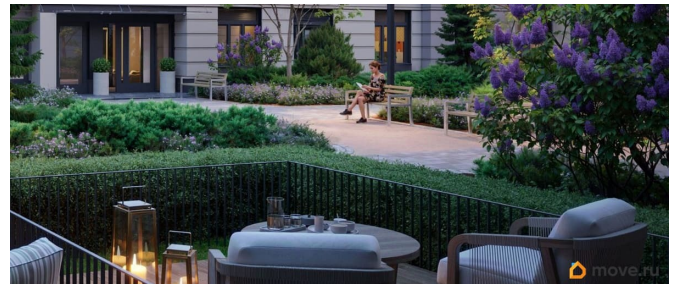
Ремонт

<https://spb.move.ru/objects/9280249418>

**ЛСР Санкт-Петербург, ЛСР Санкт-Петербург**

**79330163466**

для заметок



с отделкой

---

Квартира в новостройке

да

---

Год сдачи

4 квартал 2026 г.

---

Покупка в ипотеку

да

---

возможна ипотека, лифт, парковка

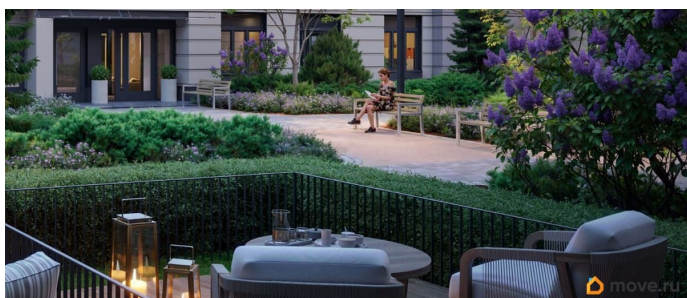
## Описание

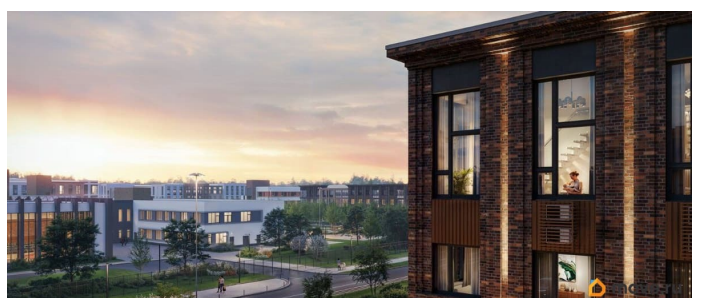
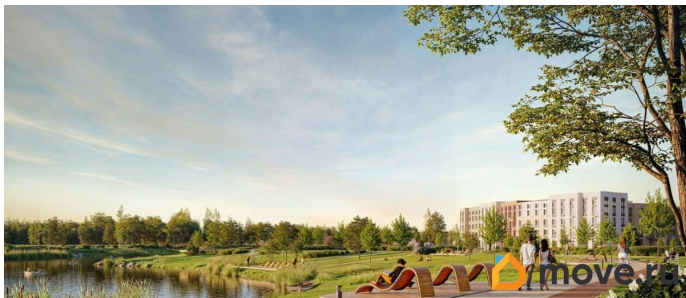
Цена действует при 100% оплате и на определенные ипотечные программы. Подробности — в отделе продаж по телефону. Продается 1-комнатная квартира в ЖК «Пулково Лейк» на 3 этаже. Общая площадь составляет 35.50 кв. м. Квартира с чистовой отделкой. Жилой комплекс «Пулково Лейк» располагается по адресу Санкт-Петербург, Московский. Пулково Лейк - проект малоэтажной застройки на берегу озера на границе Московского и Пушкинского районов. Дома высотой всего 4 этажа, квартиры от уютных студий до трехкомнатных квартир для большой семьи. Широчайший выбор планировок, включая квартиры с мастер-спальнями, патио, каминами, саунами, двухуровневые квартиры. Школа, детские сады, парк на берегу озера и выезды на Пулковское и Петербургское шоссе. Расположение: • 5 мин на авто до Аэропорта Пулково; • 10 мин на авто до станций метро «Московская»; • 10-15 мин на авто до городов Пушкина, Павловска и Гатчины; • 20 мин на авто до центра Санкт-Петербурга. Квартиры в проекте сдаются с предчистовой и чистовой отделкой Comfort Stone и Comfort Wood по современным стандартам - Вы можете сами выбрать

отделку, подходящую именно Вам. Дома оборудованы самыми современными инженерными системами и «Умным домом». В рамках проекта будет построена современная школа на 925 мест и 2 детских сада на 160 и 240 мест, выезды на Пулковское и Петербургское шоссе, а также храм рядом со сквером «Пулковский рубеж». Общественное пространство вдоль берега озера превратится во всесезонный парк, в котором найдется место для любых активностей от пробежек, катания на САПах и велосипедах до отдыха в шезлонгах и любования закатом солнца. Зимой будет работать каток, проложен лыжный маршрут, предусмотрено место для новогодней елки и горок для детей. Для Ваших питомцев - площадка для выгула собак. Преимущества:

- Высота потолков от 2,6 до 4,5 м;
- Уникальные планировки;
- Парк на берегу озера;
- Система «Умный дом»;
- Дворы без машин;
- Колясочная в парадной;
- Видеонаблюдение в холлах, на первом этаже, в лифтах и в паркингах.

Успейте приобрести квартиру на выгодных условиях! Чтобы узнать подробности, обращайтесь за консультацией по телефону.





**Пулково Лейк**

Комфорт-класс    Чистовая

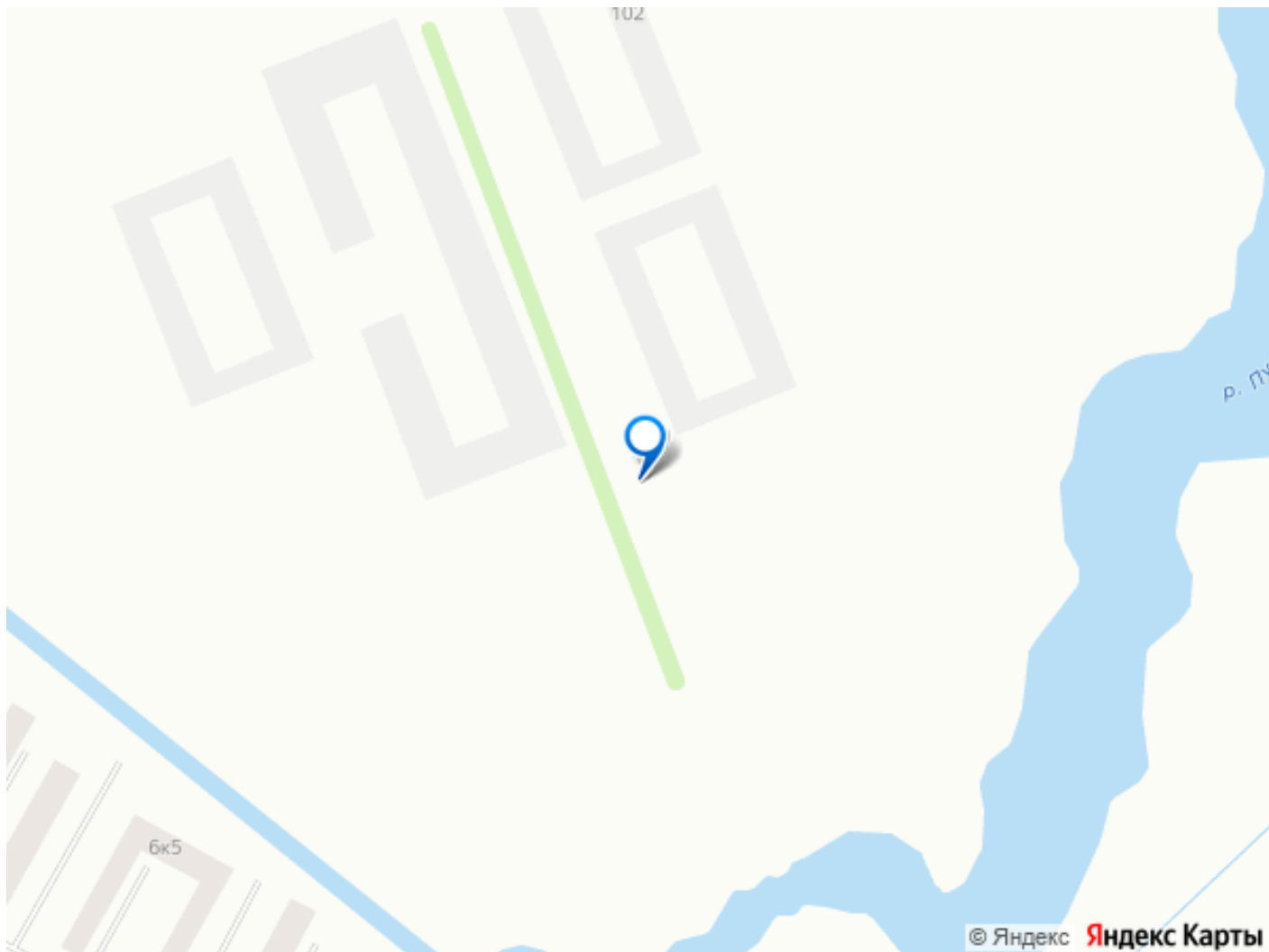
Квартира на берегу озера

**1** КОМНАТ    **35.5**м<sup>2</sup> ПЛОЩАДЬ    **3** из 4 ЭТАЖ

3.4  
3.8  
10.6  
17.7

move.ru

The advertisement features a background image of a modern apartment building. Overlaid on the image is a white box containing text and a floor plan. The text specifies '1 КОМНАТ' (1 room), '35.5м<sup>2</sup> ПЛОЩАДЬ' (35.5m<sup>2</sup> area), and '3 из 4 ЭТАЖ' (3 of 4 floors). The floor plan shows a living area of 17.7, a kitchen of 10.6, a bathroom of 3.8, and a bedroom of 3.4. The project name 'Пулково Лейк' is prominently displayed, along with 'Комфорт-класс' (Comfort class) and 'Чистовая' (Turnkey). A red button highlights 'Квартира на берегу озера' (Apartment on the lake shore). The 'move.ru' logo is in the bottom right.



Move.ru - вся недвижимость России