

🕒 Создано: 14.07.2025 в 13:46

🔄 Обновлено: 13.01.2026 в 10:47

**Санкт-Петербург, Тележная улица, 21**

**11 381 300 ₹**

Санкт-Петербург, Тележная улица, 21

Округ

[СПБ, Центральный район](#)

Улица

[улица Тележная](#)

### Квартира

Количество комнат

1

Высота потолков

3.35 м

Площадь кухни

10 м<sup>2</sup>

Общая площадь

35.5 м<sup>2</sup>

Этаж

6/6

### Детали объекта

Тип сделки

Продам

Раздел

[Квартиры](#)

Вид из окна

на улицу

Ремонт

без ремонта

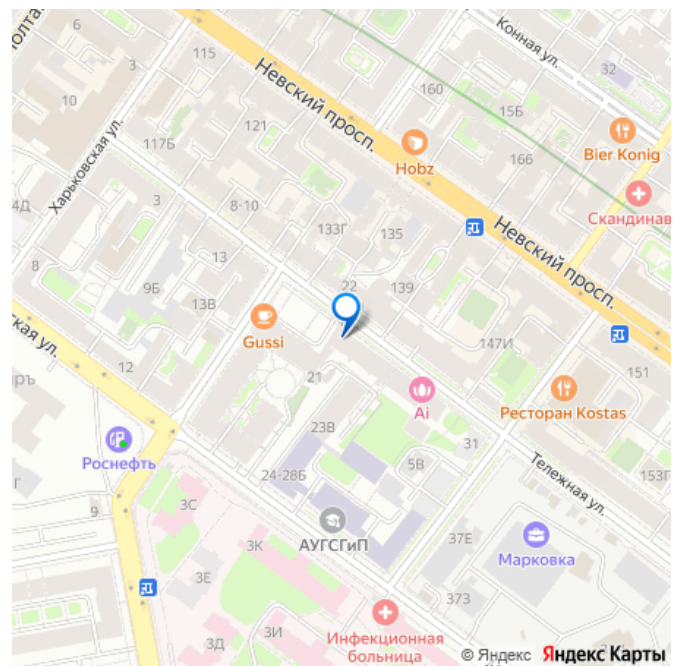
<https://spb.move.ru/objects/9282981897>

**Виктория Боярская, Петербургский**

**Риэлтор**

**79111794829**

для заметок



Квартира в новостройке

да

Покупка в ипотеку

да

возможна ипотека, парковка

## Описание

Лот 6.5 ПРОДАЕТСЯ ПОТРЯСАЮЩАЯ  
КВАРТИРА-СТУДИЯ В ЦЕНТРЕ ПЕТЕРБУРГА! С  
ОТДЕЛЬНЫМ КАДАСТРОМ В НОВОМ ДОМЕ  
2023 года! О Доме: Мастерство  
Реконструкции и Безупречное Качество! Мы  
не просто отремонтировали дом мы его  
переосмыслили, сохранив дух времени и  
привнеся максимум современного комфорта  
и безопасности: • Фундамент и Каркас:  
Полностью усилены, гарантируя  
долговечность и надежность. • Перекрытия:  
Новые железобетонные, обеспечивают  
превосходную звуко- и теплоизоляцию. •  
Кровля: Выполнена из финского  
износостойкого материала, с толщиной  
пирога 45 см, что гарантирует тепло зимой и  
прохладу летом. • Стены: Метровые  
кирпичные стены залог превосходной  
шумоизоляции и сохранения тепла. •  
Энергоэффективность: Дом спроектирован с  
высочайшими показателями  
энергосбережения, что сказывается на  
комфрте и стоимости коммунальных  
платежей. • Шумоизоляция: Межквартирные  
перегородки из блоков класса камень  
забудьте о шуме соседей! • Окна:  
Стеклопакеты производства Финляндии или  
Германии гарантия тишины, тепла и уюта. •  
Входная дверь: Современная, надежная  
толщиной металла 1,5 мм безопасность  
превыше всего. • Комфорт: Пассажирский  
лифт для вашего удобства. • Экологичность:

Дом полностью на электричестве, без газа, что повышает безопасность и комфорт проживания. Локация: Центр Притяжения Санкт-Петербурга! Живите там, где город раскрывается во всей своей красе:

- Сердце Центрального района: Престижное место с атмосферой настоящего Петербурга.
- 2 минуты до Невского проспекта: Весь центр у ваших ног!
- Метро Площадь Александра Невского — 5 минут пешком: Идеальная транспортная доступность.
- Метро Площадь Восстания — 15 минут пешком: Еще больше возможностей для передвижения.
- Все необходимое рядом: Музеи, лучшие рестораны, торговые центры, живописные набережные всё в шаговой доступности.
- Отличная транспортная доступность позволит вам легко добраться в любую точку города.

Ваш Комфорт и Выгода:

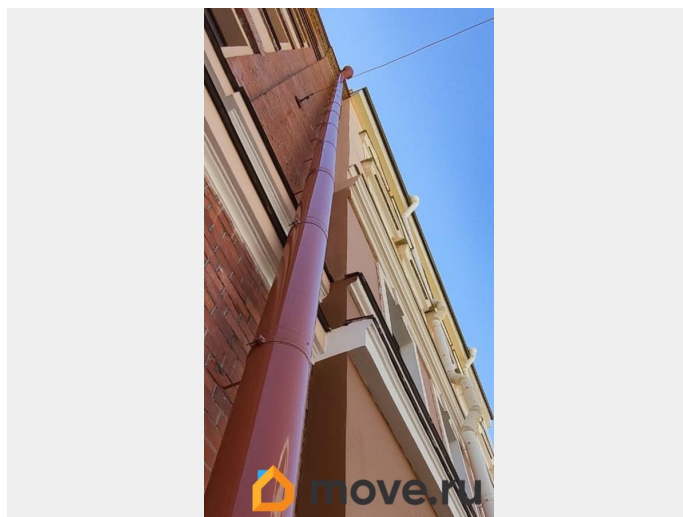
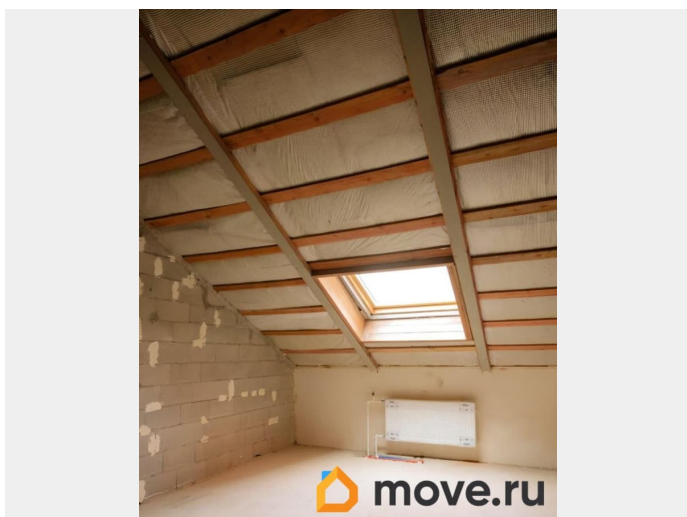
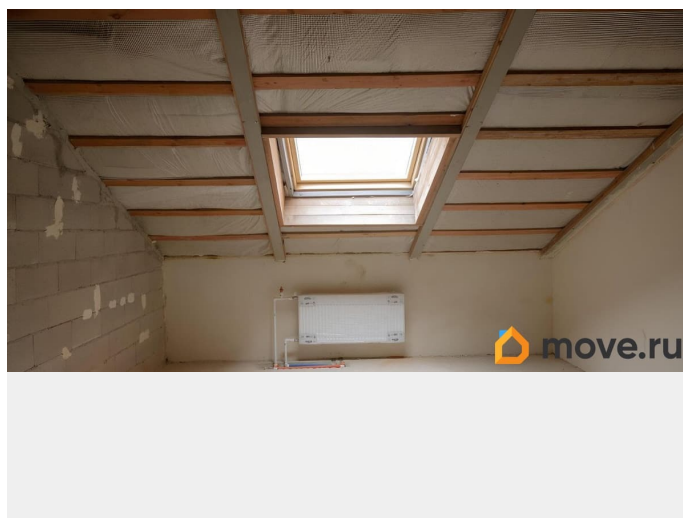
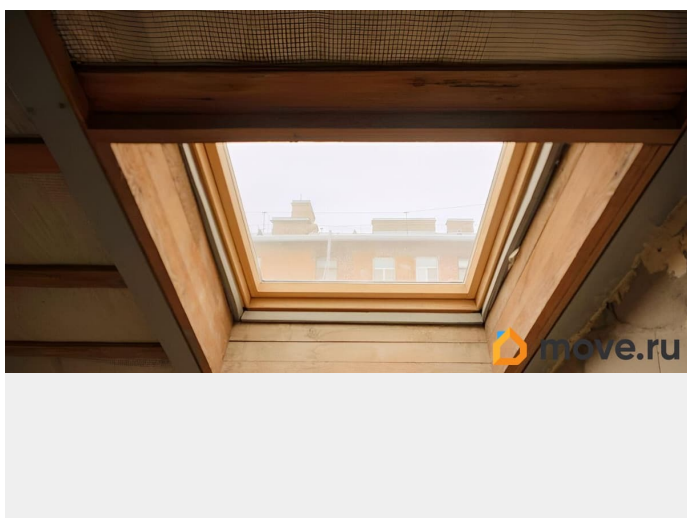
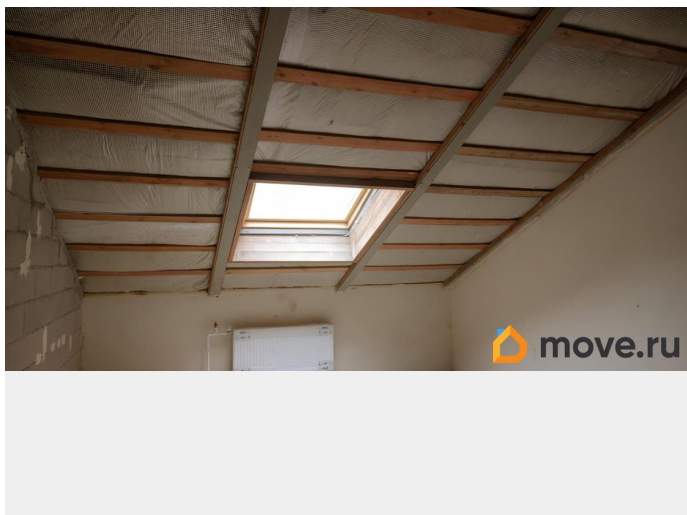
- Закрытый двор: Безопасное пространство для отдыха, с современной детской и спортивной площадками.
- Аккуратные лестничные пролеты и современная инженерия: Высокие стандарты обслуживания.
- Низкие коммунальные платежи: Всего 45 тыс. ? в зависимости от сезона.
- Льготная парковка: Привилегия для всех прописанных жильцов.

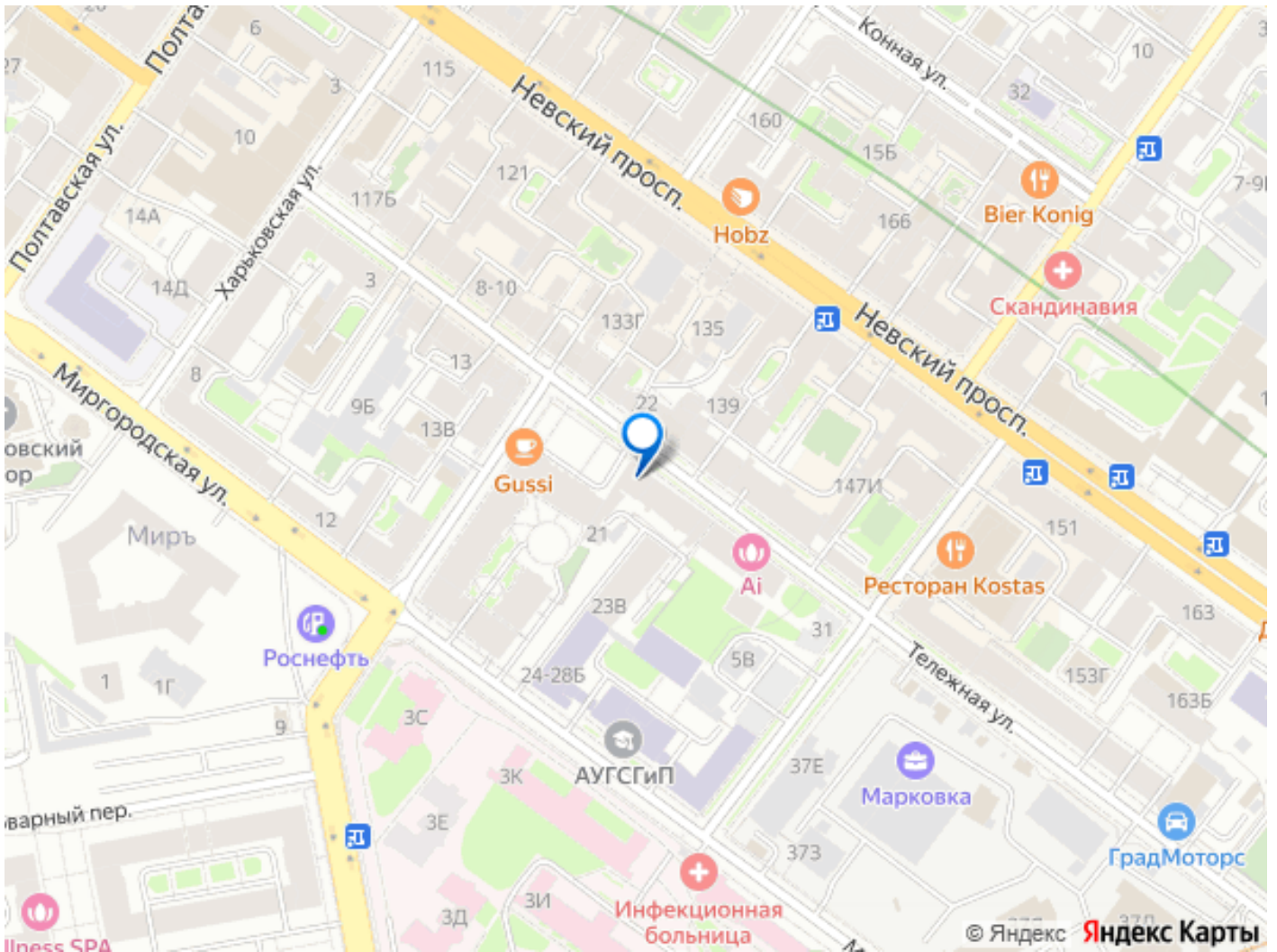
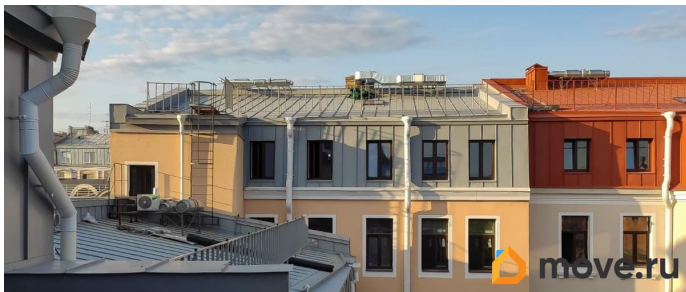
Инвестиция, Которая Работает на Вас! Эта квартира не просто дом, а высокодоходный актив в одном из самых востребованных районов города:

- Среднесрочная аренда: От 65 000 рублей в месяц!
- Посуточная аренда: От 6 000 рублей в сутки!
- Ваша ежемесячная прибыль может достигать 200 000 тыс. рублей!
- Окупаемость всего менее 8 лет!

Где еще вы найдете такие условия в центре премиального Петербурга? Не упустите свой шанс! Это **ЭКСКЛЮЗИВНОЕ ПРЕДЛОЖЕНИЕ** для тех, кто ценит качество, комфорт, престиж и разумные инвестиции. Звоните прямо сейчас! Организуем просмотр и

ответим на все ваши вопросы.





Move.ru - вся недвижимость России